

ОПИСАНИЕ МЕСТОПОЛОЖЕНИЯ ГРАНИЦ

Публичный сервитут для размещения объекта электросетевого хозяйства «Электросетевой комплекс ПС 110/10 кВ Бечевинка» (ВЛ-10кВ Лундино)

(наименование объекта, местоположение границ которого описано (далее - объект))

Раздел 1

Сведения об объекте

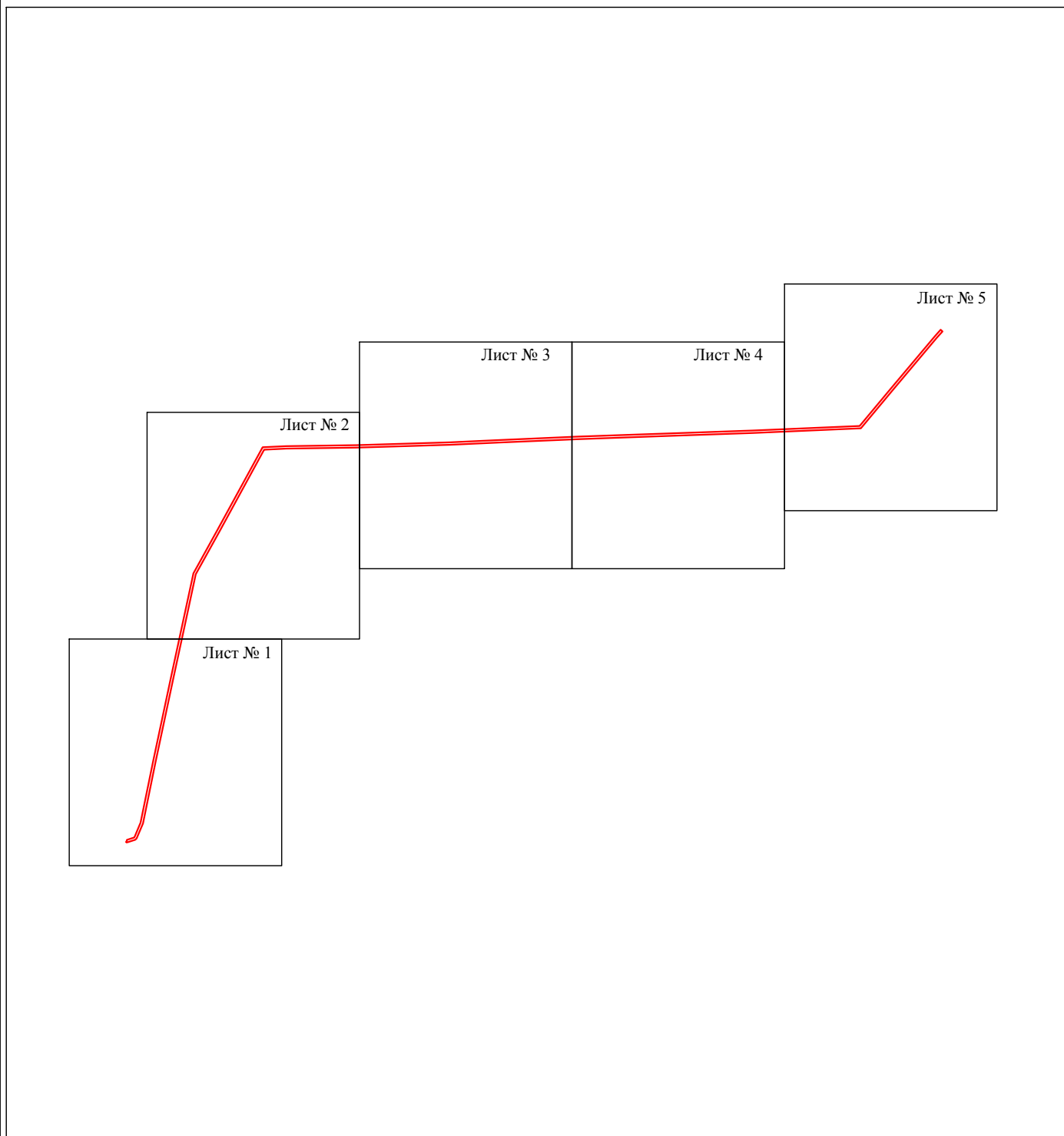
Сведения об объекте		
№ п/п	Характеристики объекта	Описание характеристик
1	2	3
1	Местоположение объекта	Вологодская область, Белозерский район
2	Площадь объекта +/- величина погрешности определения площади (Р+/- Дельта Р)	211327 кв.м ± 97 кв.м
3	Иные характеристики объекта	Публичный сервитут для размещения объекта электросетевого хозяйства «Электросетевой комплекс ПС 110/10 кВ Бечевинка» (ВЛ-10кВ Лундино) на срок 49 лет

Раздел 2

Сведения о местоположении границ объекта					
1. Система координат <u>МСК-35, 2 зона</u>					
2. Сведения о характерных точках границ объекта					
Обозначение характерных точек границ	Координаты, м		Метод определения координат характерной точки	Средняя квадратическая погрешность положения характерной точки (M_t), м	Описание обозначения точки на местности (при наличии)
	X	Y			
1	2	3	4	5	6
1	410442.61	2200439.09	Метод спутниковых геодезических измерений (определений)	0.10	–
2	410445.17	2200430.13	Метод спутниковых геодезических измерений (определений)	0.10	–
3	410465.69	2200436.18	Метод спутниковых геодезических измерений (определений)	0.10	–
4	410464.99	2200438.65	Метод спутниковых геодезических измерений (определений)	0.10	–
5	410483.98	2200496.57	Метод спутниковых геодезических измерений (определений)	0.10	–
6	410488.69	2200501.43	Метод спутниковых геодезических измерений (определений)	0.10	–
7	410612.76	2200553.02	Метод спутниковых геодезических измерений (определений)	0.10	–
8	411139.49	2200660.99	Метод спутниковых геодезических измерений (определений)	0.10	–
9	411876.46	2200817.92	Метод спутниковых геодезических измерений (определений)	0.10	–
10	412302.27	2200909.29	Метод спутниковых геодезических измерений (определений)	0.10	–
11	412758.98	2201007.89	Метод спутниковых геодезических измерений (определений)	0.10	–
12	413127.94	2201212.37	Метод спутниковых геодезических измерений (определений)	0.10	–
13	413844.63	2201603.40	Метод спутниковых геодезических измерений (определений)	0.10	–
14	413853.89	2201807.64	Метод спутниковых геодезических измерений (определений)	0.10	–
15	413862.35	2202411.65	Метод спутниковых геодезических измерений (определений)	0.10	–
16	413887.33	2203216.01	Метод спутниковых геодезических измерений (определений)	0.10	–
17	413905.96	2203629.18	Метод спутниковых геодезических измерений (определений)	0.10	–
18	413936.24	2204328.30	Метод спутниковых геодезических измерений (определений)	0.10	–
19	413962.05	2205061.14	Метод спутниковых геодезических измерений (определений)	0.10	–
20	413988.31	2205822.18	Метод спутниковых геодезических измерений (определений)	0.10	–
21	414028.22	2206743.56	Метод спутниковых геодезических измерений (определений)	0.10	–
22	414352.46	2207013.88	Метод спутниковых геодезических измерений (определений)	0.10	–
23	414800.58	2207390.53	Метод спутниковых геодезических измерений (определений)	0.10	–
24	414856.46	2207441.20	Метод спутниковых геодезических измерений (определений)	0.10	–
25	414842.08	2207457.05	Метод спутниковых геодезических измерений (определений)	0.10	–
26	414786.50	2207406.65	Метод спутниковых геодезических измерений (определений)	0.10	–
27	414338.72	2207030.29	Метод спутниковых геодезических измерений (определений)	0.10	–
28	414007.25	2206753.93	Метод спутниковых геодезических измерений (определений)	0.10	–
29	413966.92	2205823.01	Метод спутниковых геодезических измерений (определений)	0.10	–
30	413940.66	2205061.90	Метод спутниковых геодезических измерений (определений)	0.10	–
31	413914.86	2204329.14	Метод спутниковых геодезических измерений (определений)	0.10	–
32	413884.58	2203630.13	Метод спутниковых геодезических измерений (определений)	0.10	–
33	413865.95	2203216.83	Метод спутниковых геодезических измерений (определений)	0.10	–
34	413840.95	2202412.13	Метод спутниковых геодезических измерений (определений)	0.10	–
35	413832.50	2201808.28	Метод спутниковых геодезических измерений (определений)	0.10	–
36	413823.80	2201616.41	Метод спутниковых геодезических измерений (определений)	0.10	–
37	413117.63	2201231.13	Метод спутниковых геодезических измерений (определений)	0.10	–
38	412751.37	2201028.14	Метод спутниковых геодезических измерений (определений)	0.10	–
39	412297.77	2200930.21	Метод спутниковых геодезических измерений (определений)	0.10	–
40	411871.99	2200838.84	Метод спутниковых геодезических измерений (определений)	0.10	–
41	411135.11	2200681.93	Метод спутниковых геодезических измерений (определений)	0.10	–
42	410606.44	2200573.57	Метод спутниковых геодезических измерений (определений)	0.10	–
43	410476.38	2200519.49	Метод спутниковых геодезических измерений (определений)	0.10	–
44	410465.18	2200507.90	Метод спутниковых геодезических измерений (определений)	0.10	–
1	410442.61	2200439.09	Метод спутниковых геодезических измерений (определений)	0.10	–
3. Сведения о характерных точках части (частей) границы объекта					
Обозначение	Координаты, м		Метод определения	Средняя квадратическая	Описание

характерных точек части границы	X	Y	координат характерной точки	погрешность положения характерной точки (M _t), м	обозначения точки на местности (при наличии)
1	2	3	4	5	6
–	–	–	–	–	–

Схема расположения границ публичного сервитута объекта



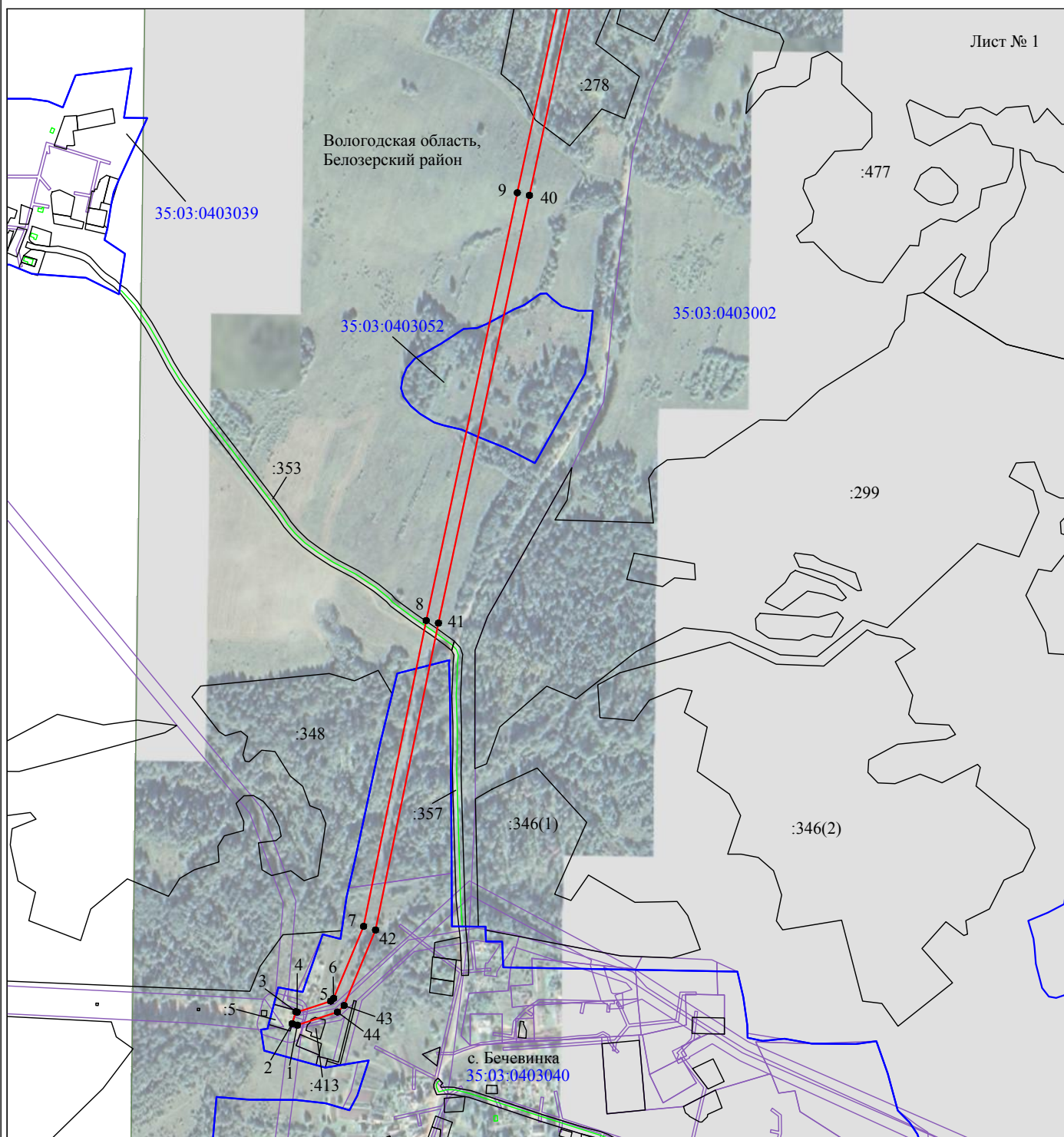
Масштаб 1:50000

Используемые условные знаки и обозначения:

- | | |
|--|---|
| — | - граница публичного сервитута |
| — | - граница кадастрового деления |
| — | - граница населенного пункта, муниципального образования |
| — | - граница земельного участка, имеющегося в ЕГРН |
| — | - граница ОКС, имеющаяся в ЕГРН |
| — | - граница охранной зоны, имеющейся в ЕГРН |
| 35:23:0202118:34 | - кадастровый номер земельного участка, имеющегося в ЕГРН |
| 35:23:0202118 | - номер кадастрового квартала |
| 1 • | - обозначение характерных точек границ |

Схема расположения границ публичного сервитута объекта

Лист № 1

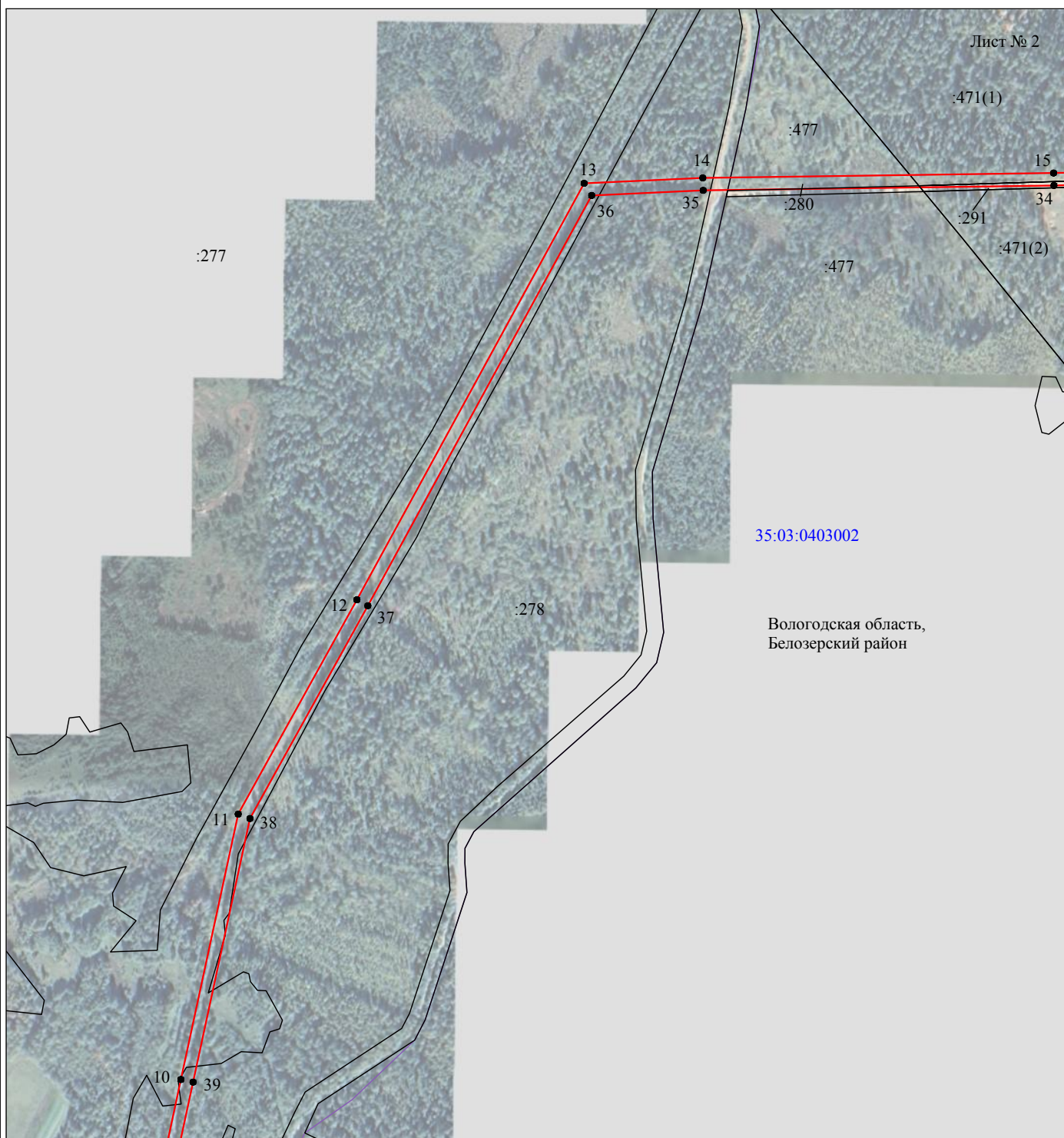


Масштаб 1:10000

Используемые условные знаки и обозначения:

- - граница публичного сервитута
- - граница кадастрового деления
- - граница населенного пункта, муниципального образования
- - граница земельного участка, имеющегося в ЕГРН
- - граница ОКС, имеющаяся в ЕГРН
- - граница охранной зоны, имеющейся в ЕГРН
- 35:23:0202118:34 - кадастровый номер земельного участка, имеющегося в ЕГРН
- 35:23:0202118 - номер кадастрового квартала
- 1 ● - обозначение характерных точек границ

Схема расположения границ публичного сервитута объекта



35:03:0403002

Вологодская область,
Белозерский район

Масштаб 1:10000

Используемые условные знаки и обозначения:

- - граница публичного сервитута
- - граница кадастрового деления
- - граница населенного пункта, муниципального образования
- - граница земельного участка, имеющегося в ЕГРН
- - граница ОКС, имеющаяся в ЕГРН
- - граница охранной зоны, имеющейся в ЕГРН
- 35:23:0202118:34 - кадастровый номер земельного участка, имеющегося в ЕГРН
- 35:23:0202118 - номер кадастрового квартала
- 1 ● - обозначение характерных точек границ

Схема расположения границ публичного сервитута объекта

Лист № 3

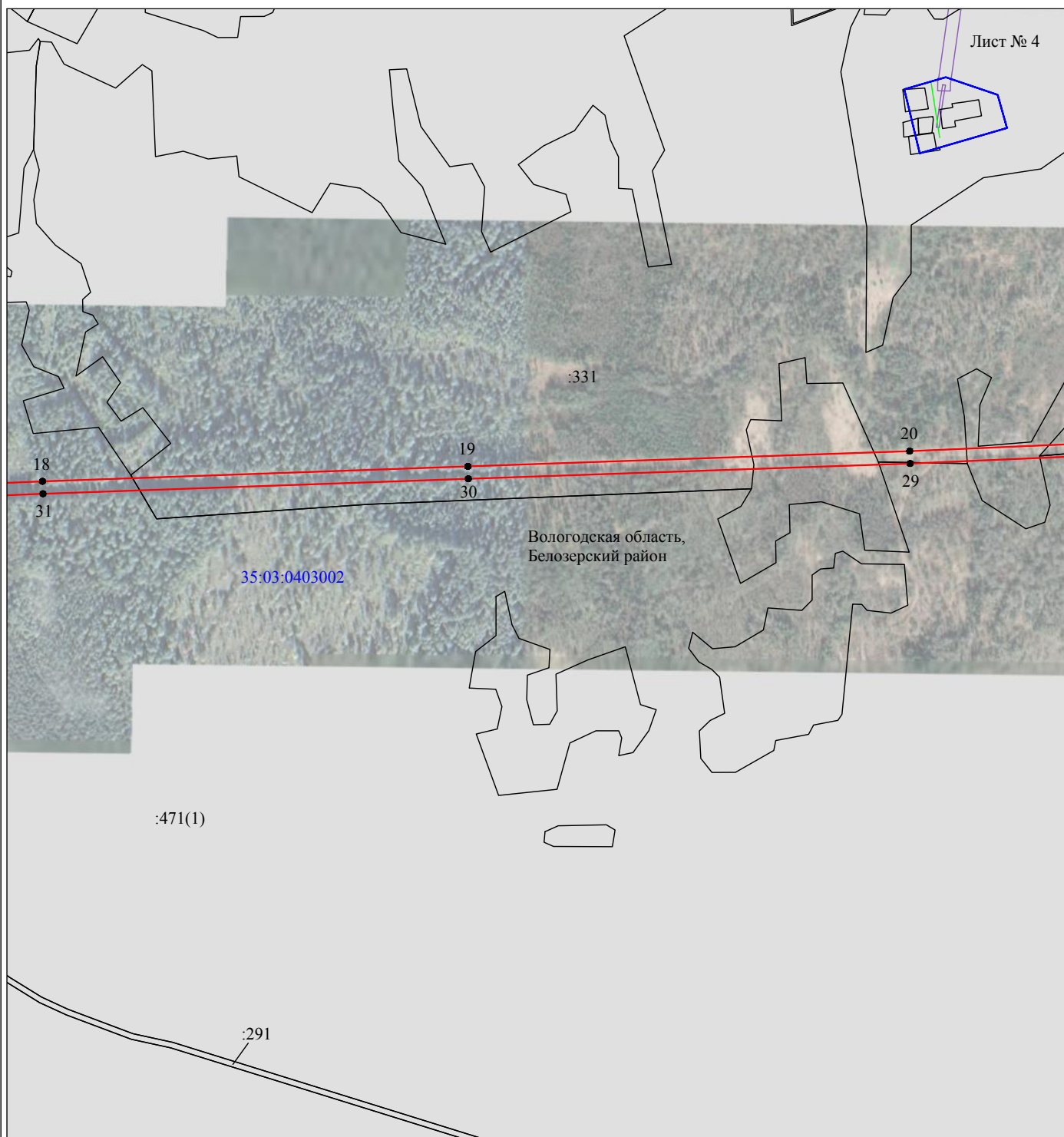


Масштаб 1:10000

Используемые условные знаки и обозначения:

- - граница публичного сервитута
- - граница кадастрового деления
- - граница населенного пункта, муниципального образования
- - граница земельного участка, имеющегося в ЕГРН
- - граница ОКС, имеющаяся в ЕГРН
- - граница охранной зоны, имеющейся в ЕГРН
- 35:23:0202118:34 - кадастровый номер земельного участка, имеющегося в ЕГРН
- 35:23:0202118 - номер кадастрового квартала
- 1 • - обозначение характерных точек границ

Схема расположения границ публичного сервитута объекта



Масштаб 1:10000

Используемые условные знаки и обозначения:







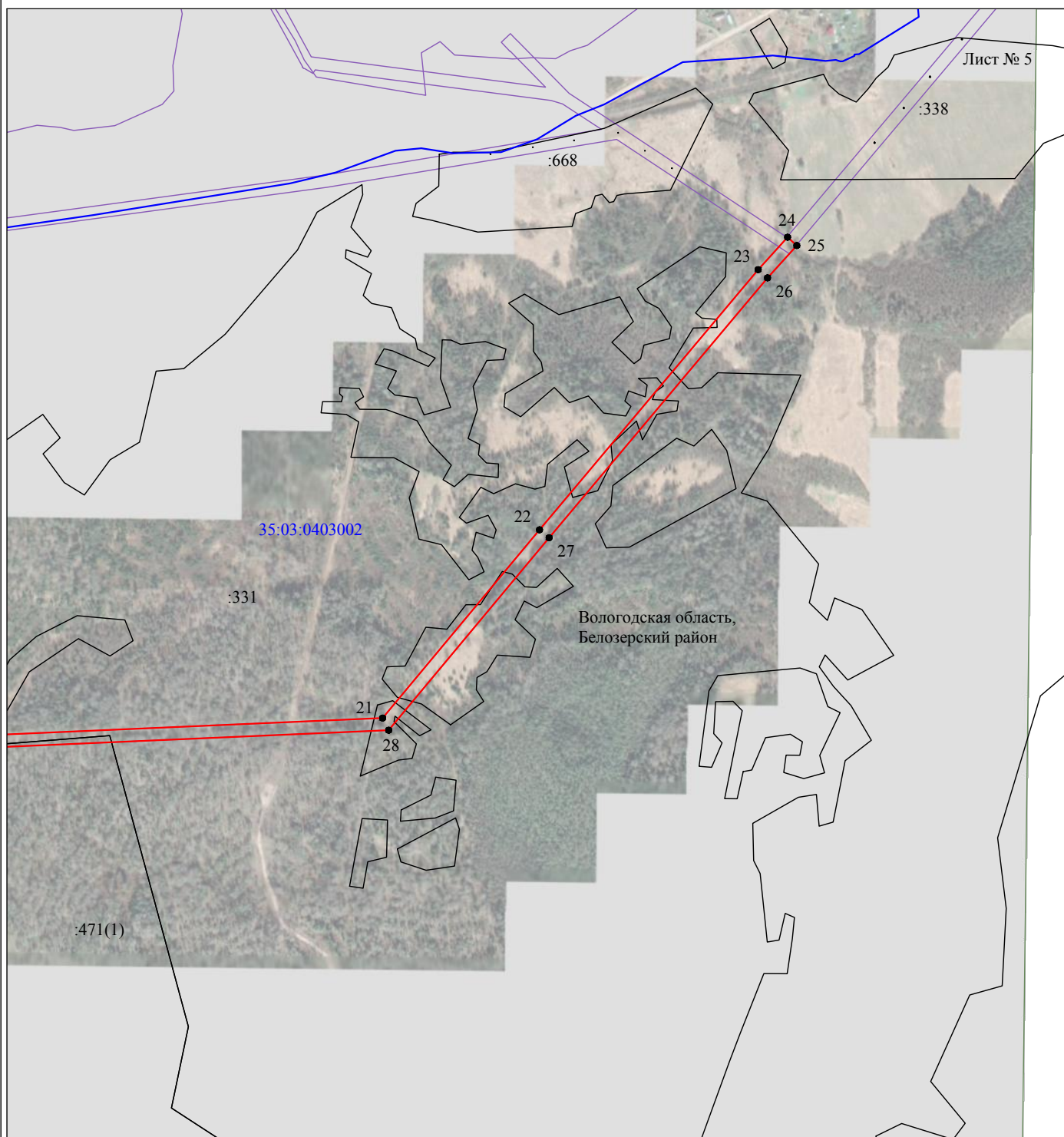
-  - граница публичного сервитута
-  - граница кадастрового деления
-  - граница населенного пункта, муниципального образования
-  - граница земельного участка, имеющегося в ЕГРН
-  - граница ОКС, имеющаяся в ЕГРН
-  - граница охранной зоны, имеющейся в ЕГРН
- 35:23:0202118:34 - кадастровый номер земельного участка, имеющегося в ЕГРН
- 35:23:0202118 - номер кадастрового квартала
- 1 • - обозначение характерных точек границ

Схема расположения границ публичного сервитута объекта



Масштаб 1:10000

Используемые условные знаки и обозначения:

- - граница публичного сервитута
- - граница кадастрового деления
- - граница населенного пункта, муниципального образования
- - граница земельного участка, имеющегося в ЕГРН
- - граница ОКС, имеющаяся в ЕГРН
- - граница охранной зоны, имеющейся в ЕГРН
- 35:23:0202118:34
34 - кадастровый номер земельного участка, имеющегося в ЕГРН
- 35:23:0202118 - номер кадастрового квартала
- 1 ● - обозначение характерных точек границ