

ОПИСАНИЕ МЕСТОПОЛОЖЕНИЯ ГРАНИЦ

Публичный сервитут для размещения объекта электросетевого хозяйства «Электросетевой комплекс ПС 35/10 кВ Шола» (ВЛ-10кВ Максимово)

(наименование объекта, местоположение границ которого описано (далее - объект))

Раздел 1

Сведения об объекте

Сведения об объекте		
№ п/п	Характеристики объекта	Описание характеристик
1	2	3
1	Местоположение объекта	Вологодская область, Белозерский район
2	Площадь объекта +/- величина погрешности определения площади (P+/- Дельта P)	670016 кв.м ± 259 кв.м
3	Иные характеристики объекта	Публичный сервитут для размещения объекта электросетевого хозяйства «Электросетевой комплекс ПС 35/10 кВ Шола» (ВЛ-10кВ Максимово) на срок 49 лет

Раздел 2

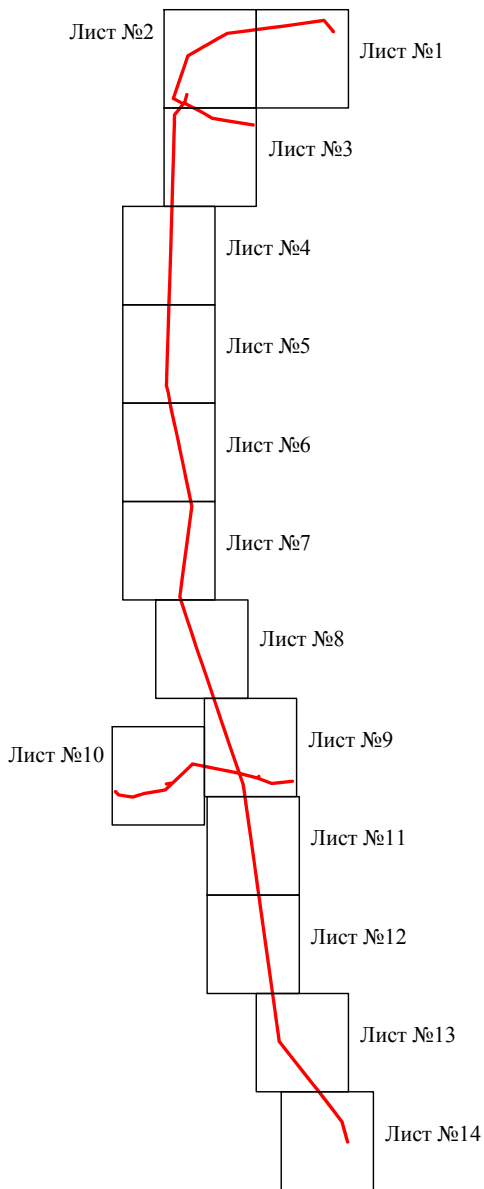
Сведения о местоположении границ объекта					
1. Система координат <u>МСК-35, 2 зона</u>					
2. Сведения о характерных точках границ объекта					
Обозначение характерных точек границ	Координаты, м		Метод определения координат характерной точки	Средняя квадратическая погрешность положения характерной точки (M_t), м	Описание обозначения точки на местности (при наличии)
	X	Y			
1	2	3	4	5	6
1	476741.08	2163740.05	Метод спутниковых геодезических измерений (определений)	0.10	–
2	476800.89	2163689.93	Метод спутниковых геодезических измерений (определений)	0.10	–
3	476952.43	2163561.01	Метод спутниковых геодезических измерений (определений)	0.10	–
4	476921.16	2163352.77	Метод спутниковых геодезических измерений (определений)	0.10	–
5	476878.59	2163051.18	Метод спутниковых геодезических измерений (определений)	0.10	–
6	476840.07	2162774.25	Метод спутниковых геодезических измерений (определений)	0.10	–
7	476826.74	2162672.94	Метод спутниковых геодезических измерений (определений)	0.10	–
8	476816.55	2162591.21	Метод спутниковых геодезических измерений (определений)	0.10	–
9	476768.79	2162222.41	Метод спутниковых геодезических измерений (определений)	0.10	–
10	476759.52	2162152.28	Метод спутниковых геодезических измерений (определений)	0.10	–
11	476747.57	2162064.14	Метод спутниковых геодезических измерений (определений)	0.10	–
12	476701.08	2161698.08	Метод спутниковых геодезических измерений (определений)	0.10	–
13	476694.66	2161649.48	Метод спутниковых геодезических измерений (определений)	0.10	–
14	476656.09	2161579.57	Метод спутниковых геодезических измерений (определений)	0.10	–
15	476617.41	2161509.78	Метод спутниковых геодезических измерений (определений)	0.10	–
16	476594.03	2161467.95	Метод спутниковых геодезических измерений (определений)	0.10	–
17	476556.45	2161401.82	Метод спутниковых геодезических измерений (определений)	0.10	–
18	476509.93	2161320.66	Метод спутниковых геодезических измерений (определений)	0.10	–
19	476468.88	2161249.69	Метод спутниковых геодезических измерений (определений)	0.10	–
20	476434.64	2161189.98	Метод спутниковых геодезических измерений (определений)	0.10	–
21	476372.75	2161082.72	Метод спутниковых геодезических измерений (определений)	0.10	–
22	476331.99	2161011.29	Метод спутниковых геодезических измерений (определений)	0.10	–
23	476293.05	2160942.60	Метод спутниковых геодезических измерений (определений)	0.10	–
24	476254.18	2160874.87	Метод спутниковых геодезических измерений (определений)	0.10	–
25	476195.63	2160854.61	Метод спутниковых геодезических измерений (определений)	0.10	–
26	476060.67	2160808.74	Метод спутниковых геодезических измерений (определений)	0.10	–
27	475917.21	2160759.86	Метод спутниковых геодезических измерений (определений)	0.10	–
28	475788.10	2160715.51	Метод спутниковых геодезических измерений (определений)	0.10	–
29	475580.08	2160643.54	Метод спутниковых геодезических измерений (определений)	0.10	–
30	475505.53	2160618.48	Метод спутниковых геодезических измерений (определений)	0.10	–
31	475452.59	2160600.36	Метод спутниковых геодезических измерений (определений)	0.10	–
32	475418.09	2160590.18	Метод спутниковых геодезических измерений (определений)	0.10	–
33	475354.39	2160710.04	Метод спутниковых геодезических измерений (определений)	0.10	–
34	475319.67	2160774.78	Метод спутниковых геодезических измерений (определений)	0.10	–
35	475326.90	2160787.12	Метод спутниковых геодезических измерений (определений)	0.10	–
36	475378.50	2160801.65	Метод спутниковых геодезических измерений (определений)	0.10	–
37	475487.94	2160832.94	Метод спутниковых геодезических измерений (определений)	0.10	–
38	475503.23	2160837.20	Метод спутниковых геодезических измерений (определений)	0.10	–
39	475498.00	2160857.37	Метод спутниковых геодезических измерений (определений)	0.10	–
40	475482.31	2160853.59	Метод спутниковых геодезических измерений (определений)	0.10	–
41	475372.66	2160822.24	Метод спутниковых геодезических измерений (определений)	0.10	–
42	475325.71	2160809.02	Метод спутниковых геодезических измерений (определений)	0.10	–
43	475299.19	2160864.02	Метод спутниковых геодезических измерений (определений)	0.10	–
44	475198.11	2161061.44	Метод спутниковых геодезических измерений (определений)	0.10	–
45	475162.90	2161130.70	Метод спутниковых геодезических измерений (определений)	0.10	–
46	475134.89	2161177.57	Метод спутниковых геодезических измерений (определений)	0.10	–
47	475031.06	2161352.89	Метод спутниковых геодезических измерений (определений)	0.10	–
48	474993.88	2161573.06	Метод спутниковых геодезических измерений (определений)	0.10	–

451	476311.64	2160931.99	Метод спутниковых геодезических измерений (определений)	0.10	–
452	476350.59	2161000.71	Метод спутниковых геодезических измерений (определений)	0.10	–
453	476391.32	2161072.09	Метод спутниковых геодезических измерений (определений)	0.10	–
454	476453.18	2161179.30	Метод спутниковых геодезических измерений (определений)	0.10	–
455	476487.42	2161239.01	Метод спутниковых геодезических измерений (определений)	0.10	–
456	476528.48	2161309.98	Метод спутниковых геодезических измерений (определений)	0.10	–
457	476575.03	2161391.21	Метод спутниковых геодезических измерений (определений)	0.10	–
458	476612.67	2161457.45	Метод спутниковых геодезических измерений (определений)	0.10	–
459	476636.10	2161499.37	Метод спутниковых геодезических измерений (определений)	0.10	–
460	476674.81	2161569.21	Метод спутниковых геодезических измерений (определений)	0.10	–
461	476715.35	2161642.69	Метод спутниковых геодезических измерений (определений)	0.10	–
462	476722.30	2161695.33	Метод спутниковых геодезических измерений (определений)	0.10	–
463	476768.79	2162061.35	Метод спутниковых геодезических измерений (определений)	0.10	–
464	476780.73	2162149.44	Метод спутниковых геодезических измерений (определений)	0.10	–
465	476790.01	2162219.63	Метод спутниковых геодезических измерений (определений)	0.10	–
466	476837.78	2162588.51	Метод спутниковых геодезических измерений (определений)	0.10	–
467	476847.96	2162670.22	Метод спутниковых геодезических измерений (определений)	0.10	–
468	476861.28	2162771.36	Метод спутниковых геодезических измерений (определений)	0.10	–
469	476899.79	2163048.21	Метод спутниковых геодезических измерений (определений)	0.10	–
470	476942.33	2163349.67	Метод спутниковых геодезических измерений (определений)	0.10	–
471	476975.35	2163569.63	Метод спутниковых геодезических измерений (определений)	0.10	–
472	476814.69	2163706.28	Метод спутниковых геодезических измерений (определений)	0.10	–
473	476747.26	2163762.80	Метод спутниковых геодезических измерений (определений)	0.10	–
474	476732.55	2163760.32	Метод спутниковых геодезических измерений (определений)	0.10	–
475	476729.14	2163759.28	Метод спутниковых геодезических измерений (определений)	0.10	–
476	476735.36	2163738.80	Метод спутниковых геодезических измерений (определений)	0.10	–
477	476737.46	2163739.44	Метод спутниковых геодезических измерений (определений)	0.10	–
1	476741.08	2163740.05	Метод спутниковых геодезических измерений (определений)	0.10	–

3. Сведения о характерных точках части (частей) границы объекта

Обозначение характерных точек части границы	Координаты, м		Метод определения координат характерной точки	Средняя квадратическая погрешность положения характерной точки (M _r), м	Описание обозначения точки на местности (при наличии)
	X	Y			
1	2	3	4	5	6
–	–	–	–	–	–

Схема расположения границ публичного сервитута объекта

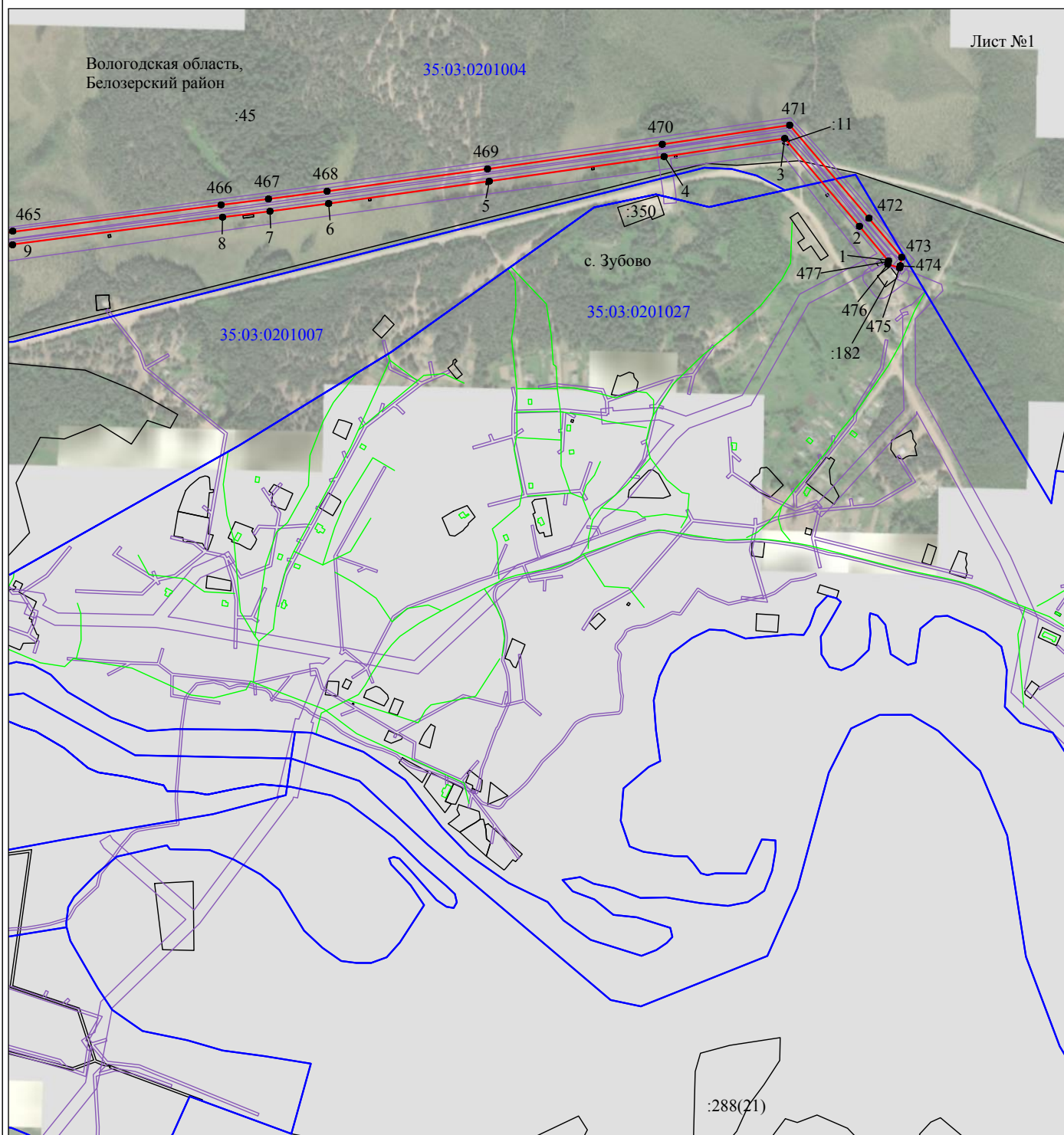


Масштаб 1:150000

Используемые условные знаки и обозначения:

- - граница публичного сервитута
- - граница кадастрового деления
- - граница населенного пункта, муниципального образования
- - граница земельного участка, имеющегося в ЕГРН
- - граница ОКС, имеющаяся в ЕГРН
- - граница охранной зоны, имеющейся в ЕГРН
- 35:23:0202118:34 - кадастровый номер земельного участка, имеющегося в ЕГРН
- 35:23:0202118 - номер кадастрового квартала
- 1 • - обозначение характерных точек границ

Схема расположения границ публичного сервитута объекта

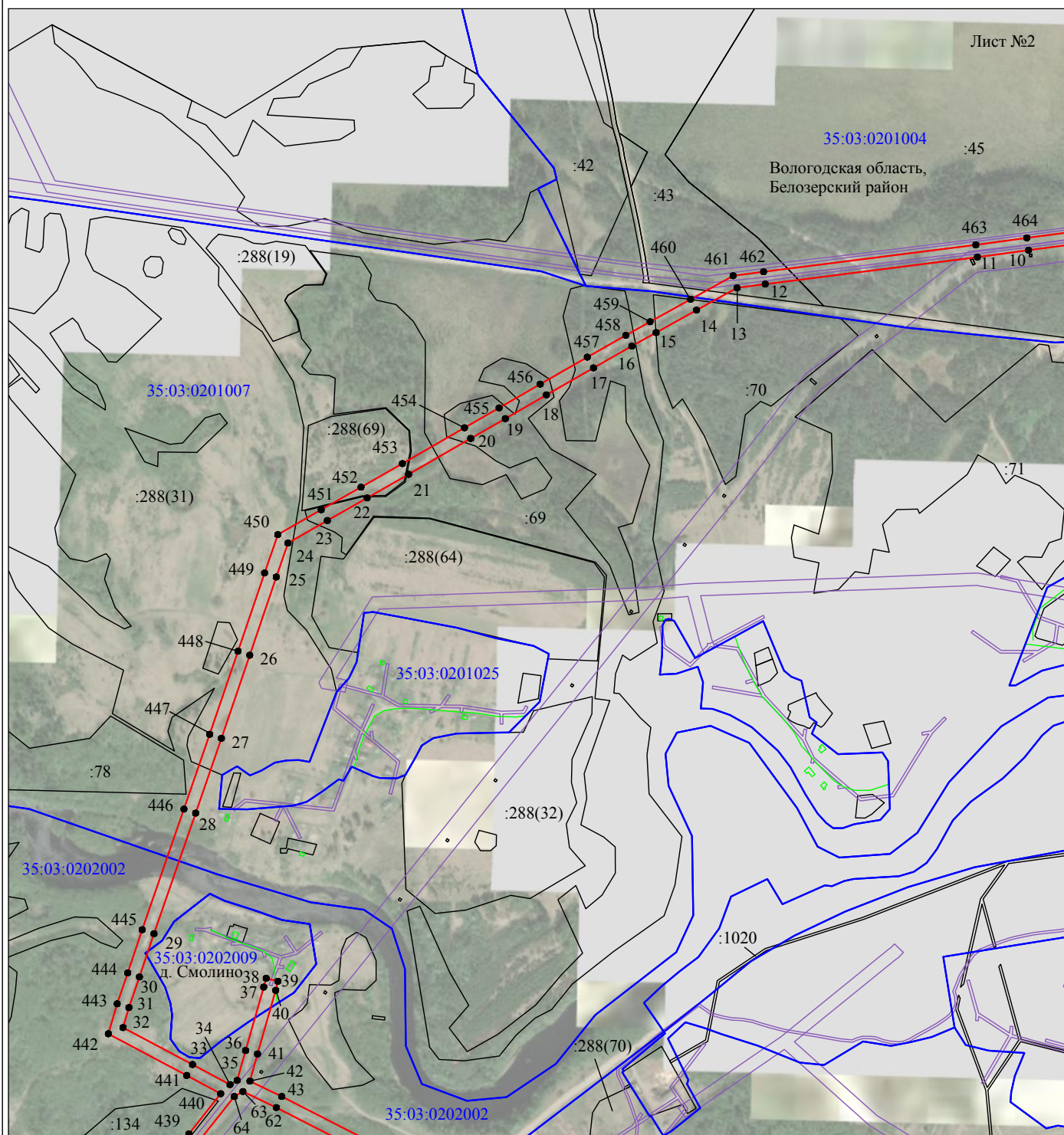


Масштаб 1:10000

Используемые условные знаки и обозначения:

- - граница публичного сервитута
- - граница кадастрового деления
- - граница населенного пункта, муниципального образования
- - граница земельного участка, имеющегося в ЕГРН
- - граница ОКС, имеющаяся в ЕГРН
- - граница охранной зоны, имеющейся в ЕГРН
- 35:23:0202118:34
:34 - кадастровый номер земельного участка, имеющегося в ЕГРН
- 35:23:0202118 - номер кадастрового квартала
- 1 ● - обозначение характерных точек границ

Схема расположения границ публичного сервитута объекта

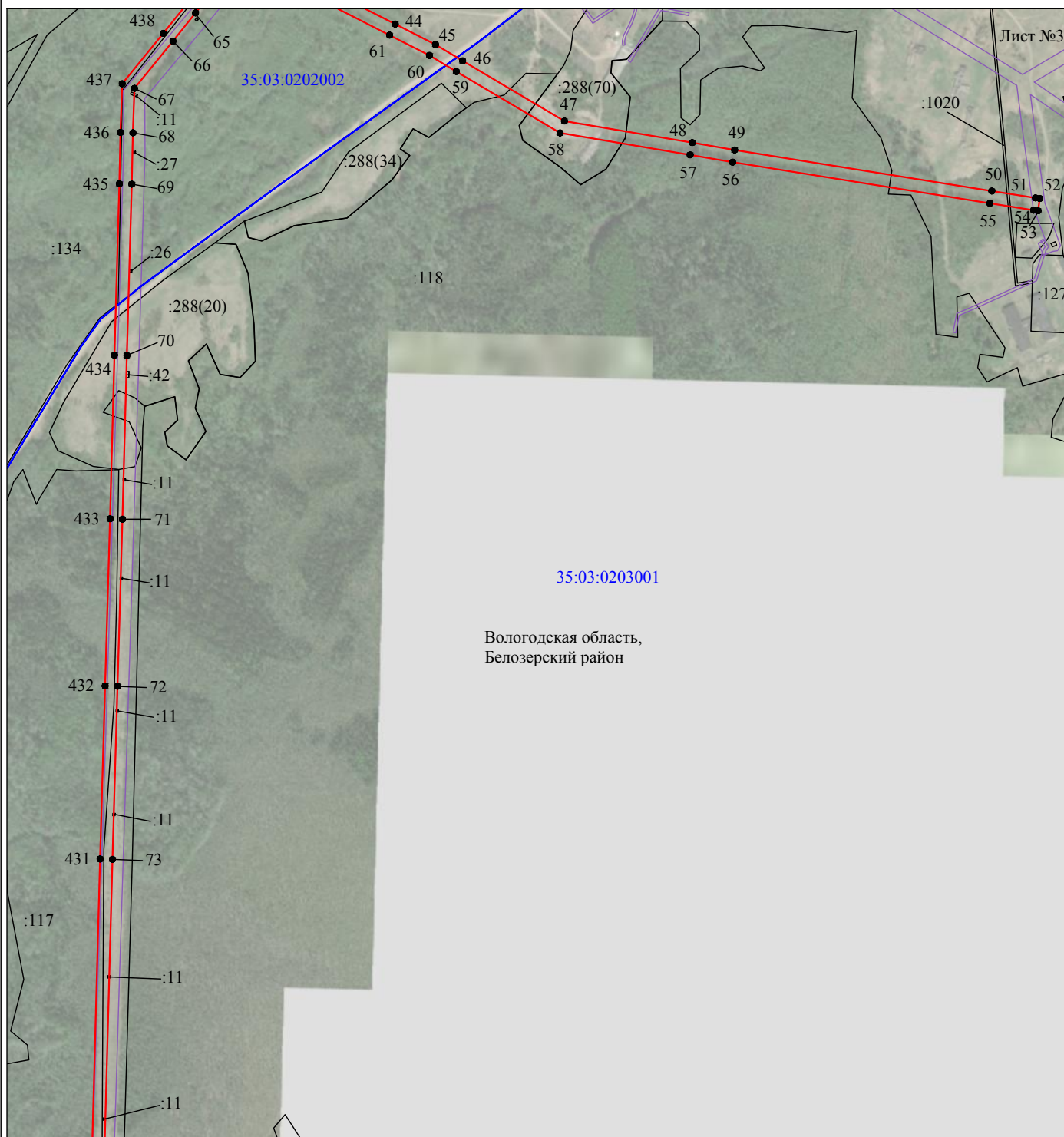


Масштаб 1:10000

Используемые условные знаки и обозначения:

- - граница публичного сервитута
- - граница кадастрового деления
- - граница населенного пункта, муниципального образования
- - граница земельного участка, имеющегося в ЕГРН
- - граница ОКС, имеющаяся в ЕГРН
- - граница охранной зоны, имеющейся в ЕГРН
- 35:23:0202118:34
:34 - кадастровый номер земельного участка, имеющегося в ЕГРН
- 35:23:0202118 - номер кадастрового квартала
- 1 ● - обозначение характерных точек границ

Схема расположения границ публичного сервитута объекта



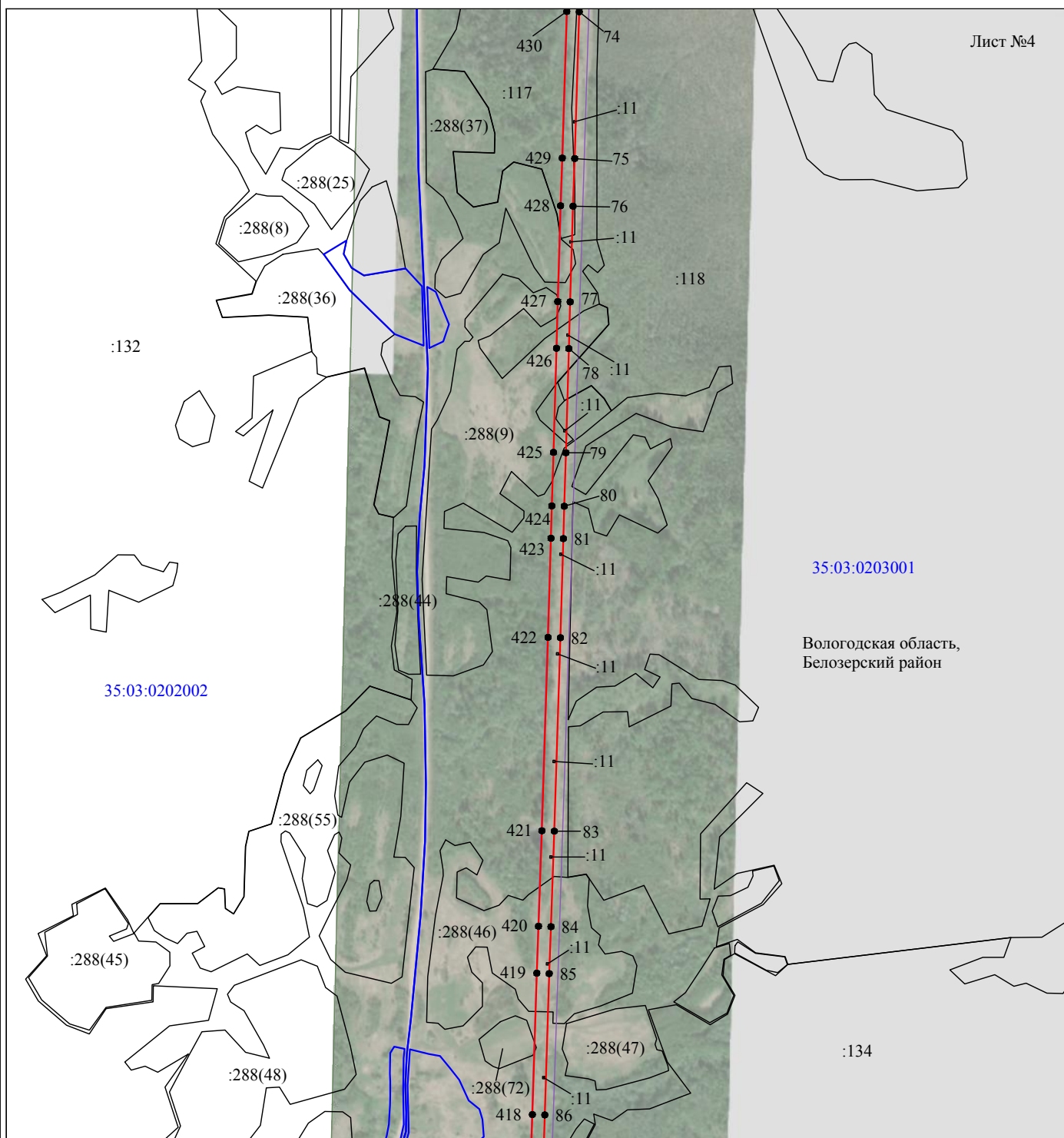
Масштаб 1:10000

Используемые условные знаки и обозначения:

- - граница публичного сервитута
- - граница кадастрового деления
- - граница населенного пункта, муниципального образования
- - граница земельного участка, имеющегося в ЕГРН
- - граница ОКС, имеющаяся в ЕГРН
- - граница охранной зоны, имеющейся в ЕГРН
- 35:23:0202118:34 - кадастровый номер земельного участка, имеющегося в ЕГРН
- 35:23:0202118 - номер кадастрового квартала
- 1 ● - обозначение характерных точек границ

Схема расположения границ публичного сервитута объекта

Лист №4



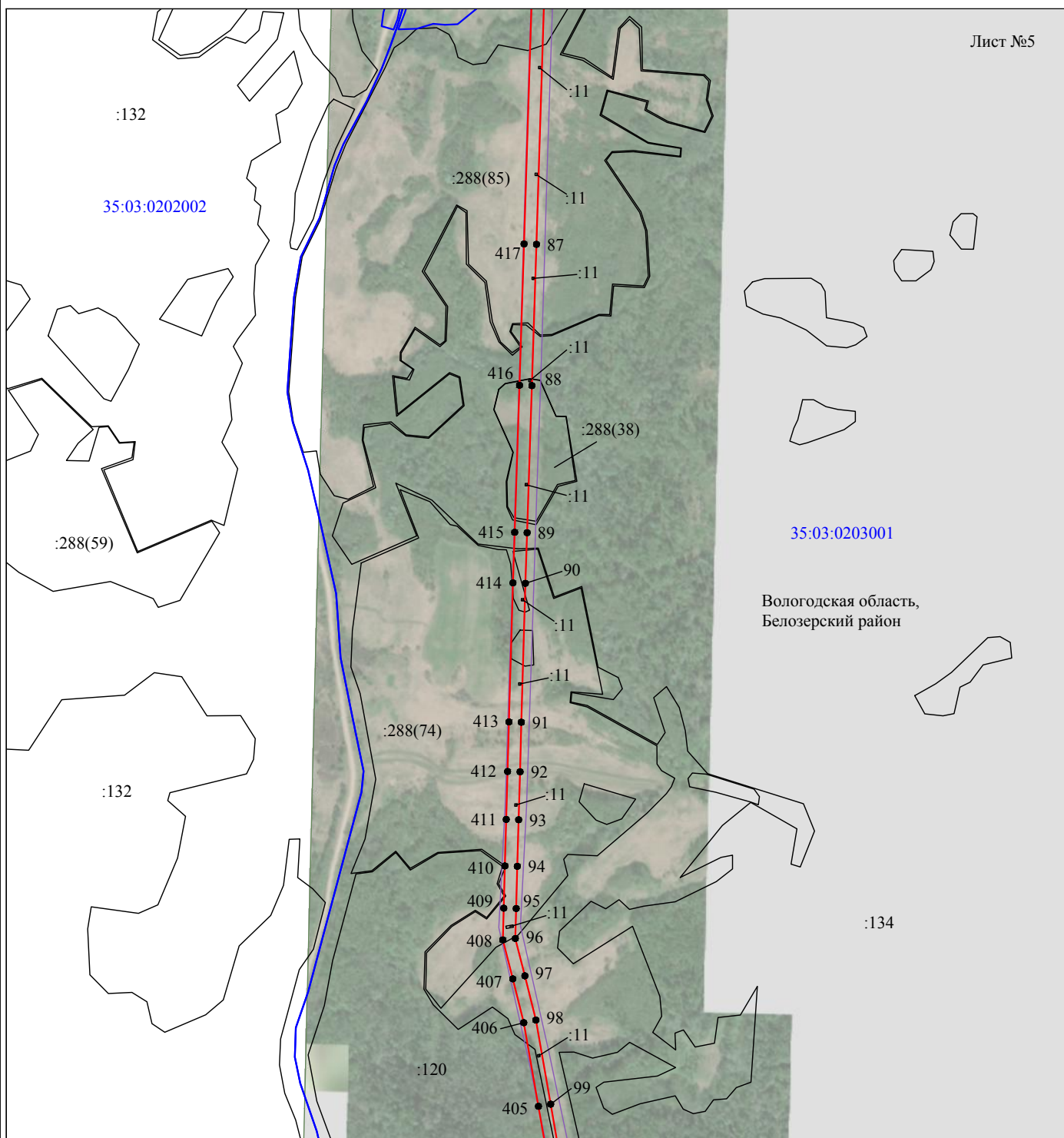
Масштаб 1:10000

Используемые условные знаки и обозначения:

- - граница публичного сервитута
- - граница кадастрового деления
- - граница населенного пункта, муниципального образования
- - граница земельного участка, имеющегося в ЕГРН
- - граница ОКС, имеющаяся в ЕГРН
- - граница охранной зоны, имеющейся в ЕГРН
- 35:23:0202118:34 - кадастровый номер земельного участка, имеющегося в ЕГРН
- 35:23:0202118 - номер кадастрового квартала
- 1 ● - обозначение характерных точек границ

Схема расположения границ публичного сервитута объекта

Лист №5



Масштаб 1:10000

Используемые условные знаки и обозначения:

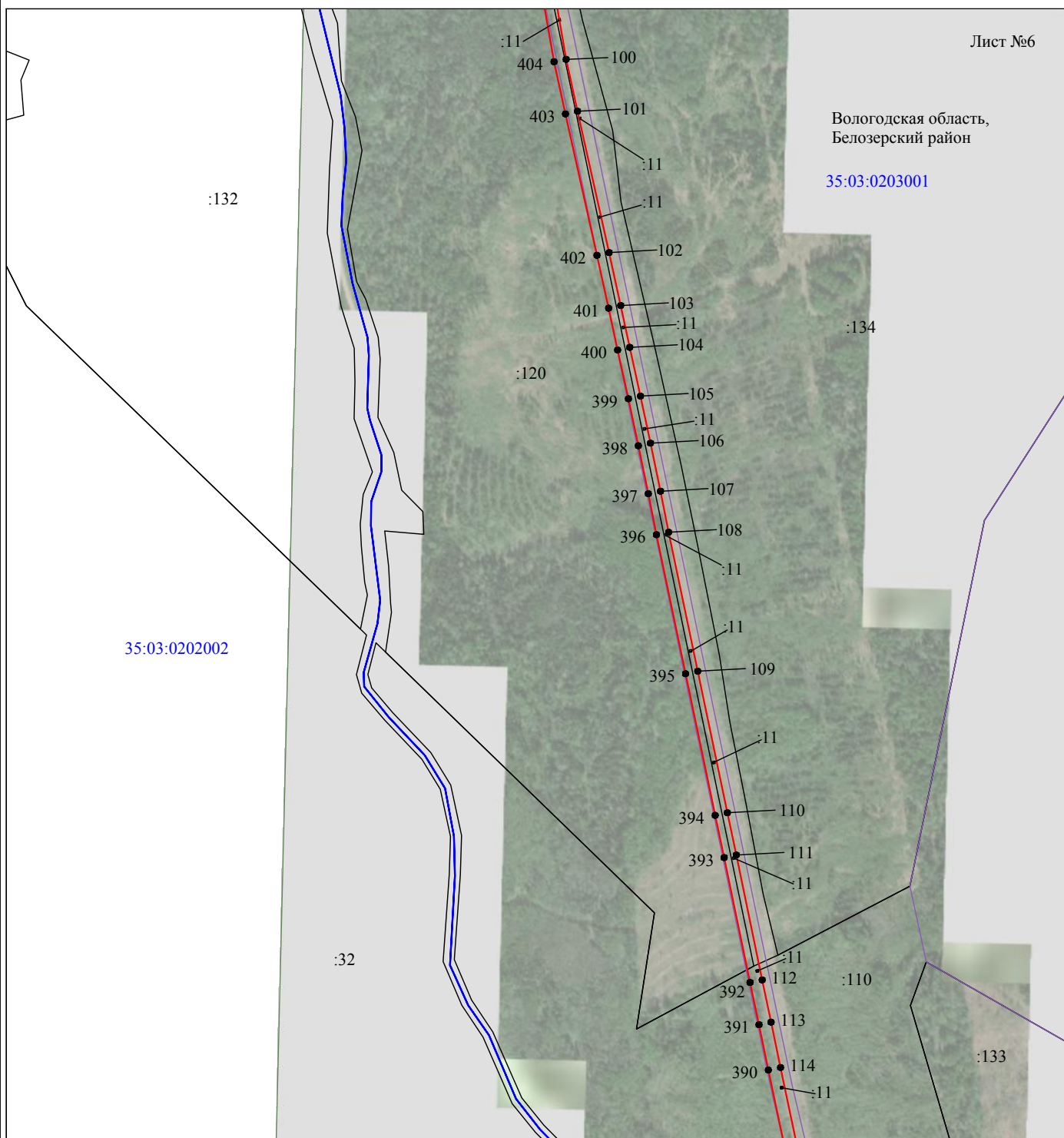
- - граница публичного сервитута
- - граница кадастрового деления
- - граница населенного пункта, муниципального образования
- - граница земельного участка, имеющегося в ЕГРН
- - граница ОКС, имеющаяся в ЕГРН
- - граница охранной зоны, имеющейся в ЕГРН
- 35:23:0202118:34 - кадастровый номер земельного участка, имеющегося в ЕГРН
- 35:23:0202118 - номер кадастрового квартала
- 1 ● - обозначение характерных точек границ

Схема расположения границ публичного сервитута объекта

Лист №6

Вологодская область,
Белозерский район

35:03:0203001

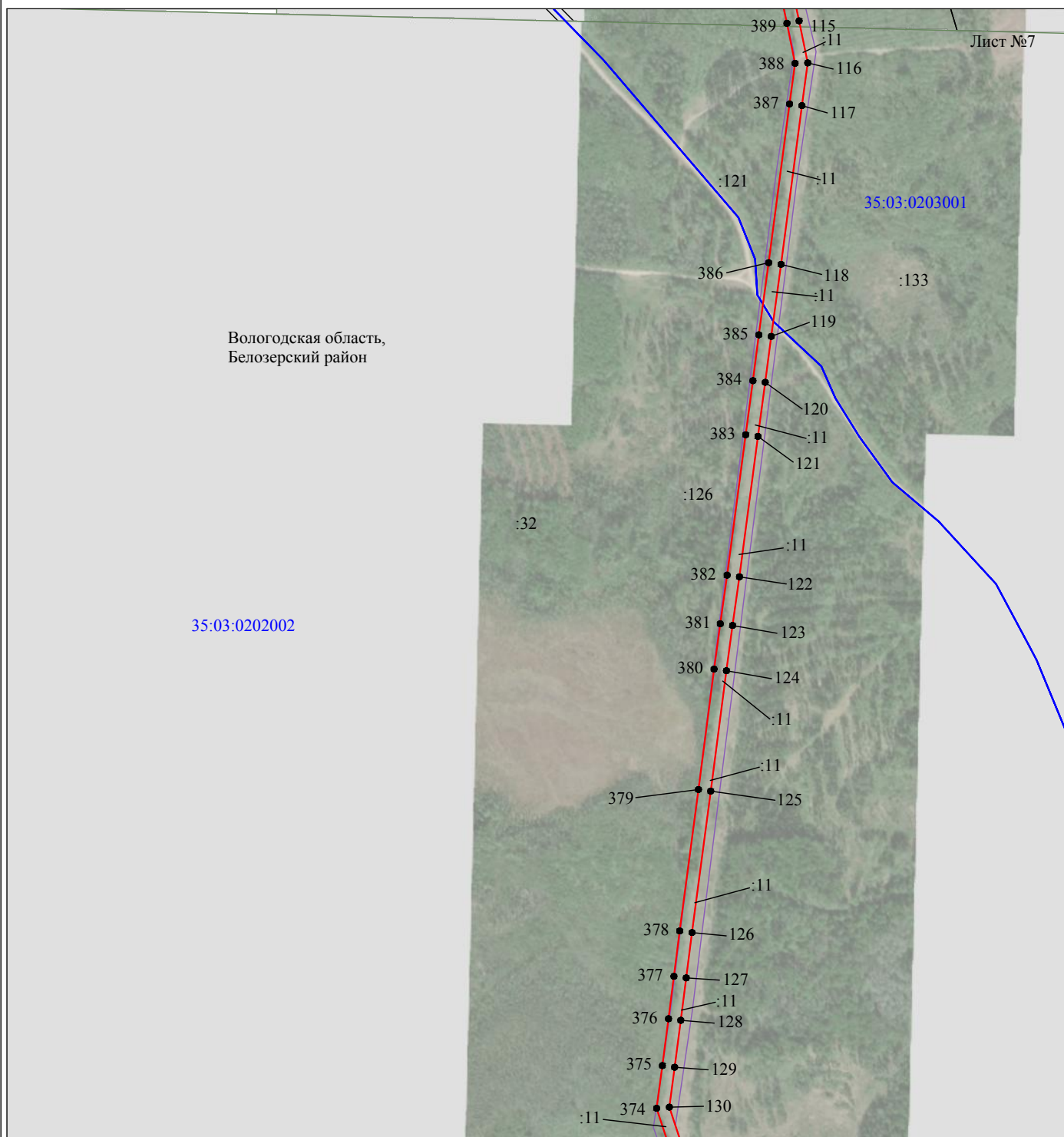


Масштаб 1:10000

Используемые условные знаки и обозначения:

- - граница публичного сервитута
- - граница кадастрового деления
- - граница населенного пункта, муниципального образования
- - граница земельного участка, имеющегося в ЕГРН
- - граница ОКС, имеющаяся в ЕГРН
- - граница охранной зоны, имеющейся в ЕГРН
- 35:23:0202118:34 - кадастровый номер земельного участка, имеющегося в ЕГРН
- 35:23:0202118 - номер кадастрового квартала
- 1 ● - обозначение характерных точек границ

Схема расположения границ публичного сервитута объекта

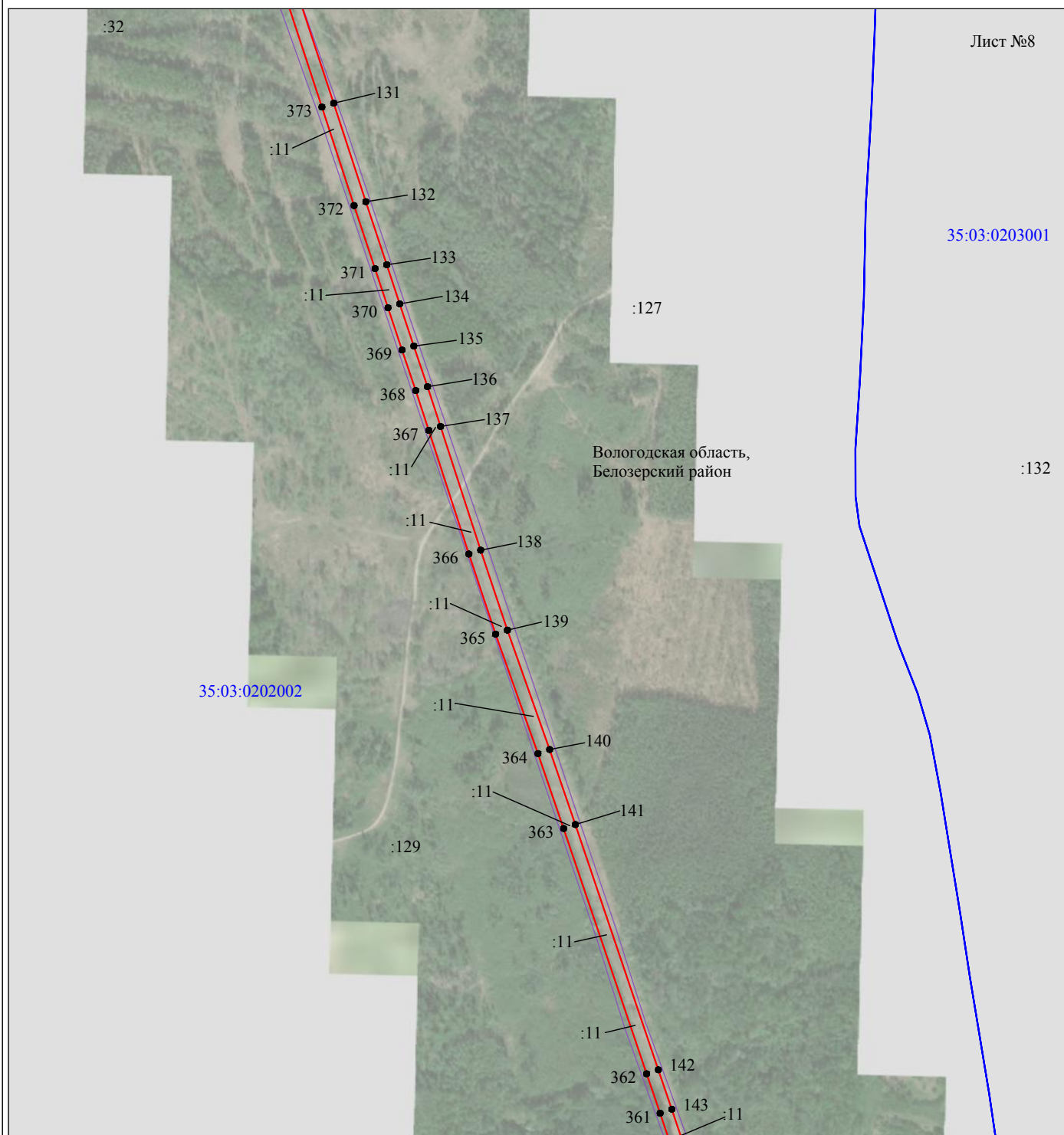


Масштаб 1:10000

Используемые условные знаки и обозначения:

- - граница публичного сервитута
- - граница кадастрового деления
- - граница населенного пункта, муниципального образования
- - граница земельного участка, имеющегося в ЕГРН
- - граница ОКС, имеющаяся в ЕГРН
- - граница охранной зоны, имеющейся в ЕГРН
- 35:23:0202118:34 - кадастровый номер земельного участка, имеющегося в ЕГРН
- 35:23:0202118 - номер кадастрового квартала
- 1 ● - обозначение характерных точек границ

Схема расположения границ публичного сервитута объекта



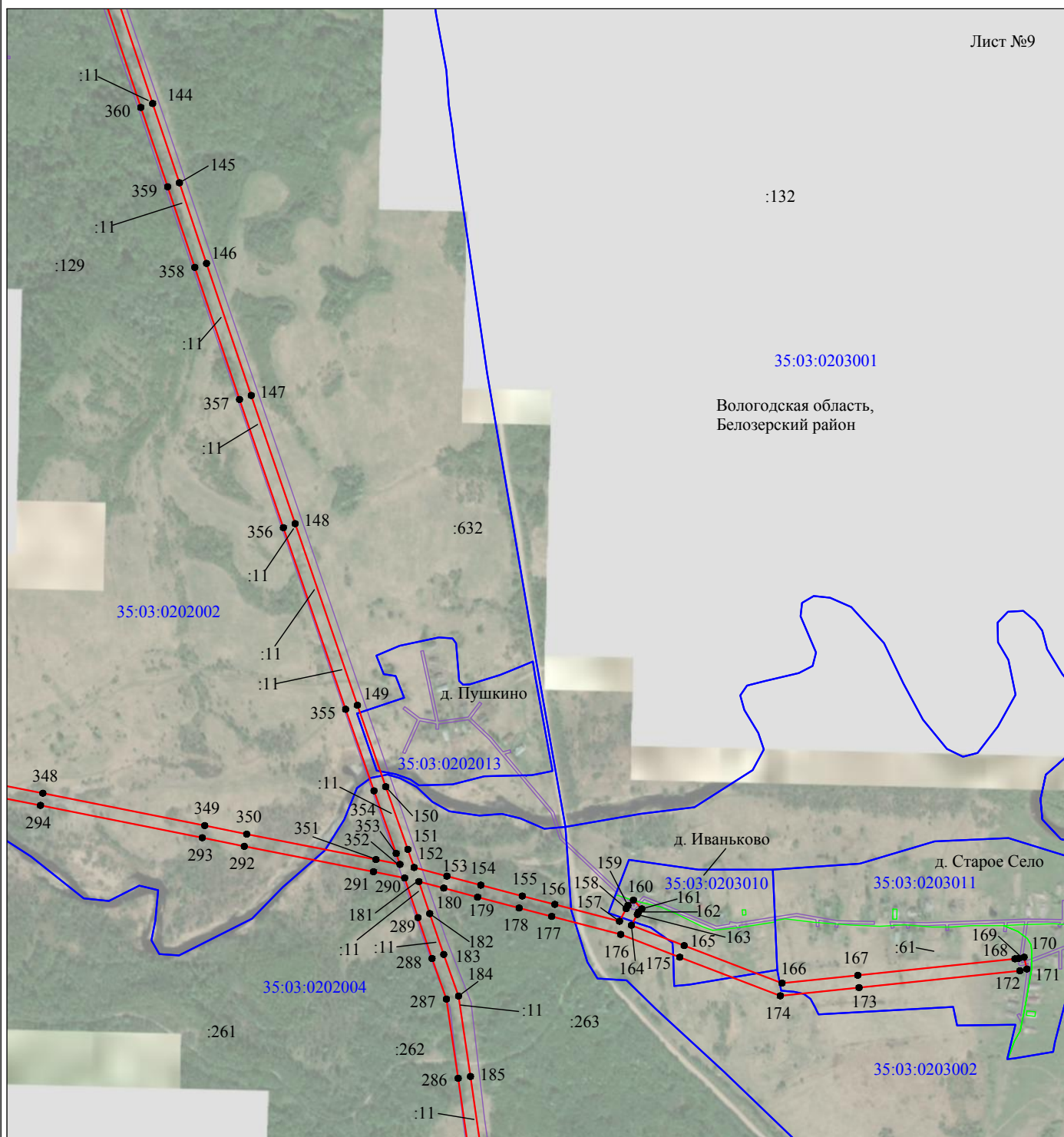
Масштаб 1:10000

Используемые условные знаки и обозначения:

- - граница публичного сервитута
- - граница кадастрового деления
- - граница населенного пункта, муниципального образования
- - граница земельного участка, имеющегося в ЕГРН
- - граница ОКС, имеющаяся в ЕГРН
- - граница охранной зоны, имеющейся в ЕГРН
- 35:23:0202118:34 - кадастровый номер земельного участка, имеющегося в ЕГРН
- 35:23:0202118 - номер кадастрового квартала
- 1 ● - обозначение характерных точек границ

Схема расположения границ публичного сервитута объекта

Лист №9



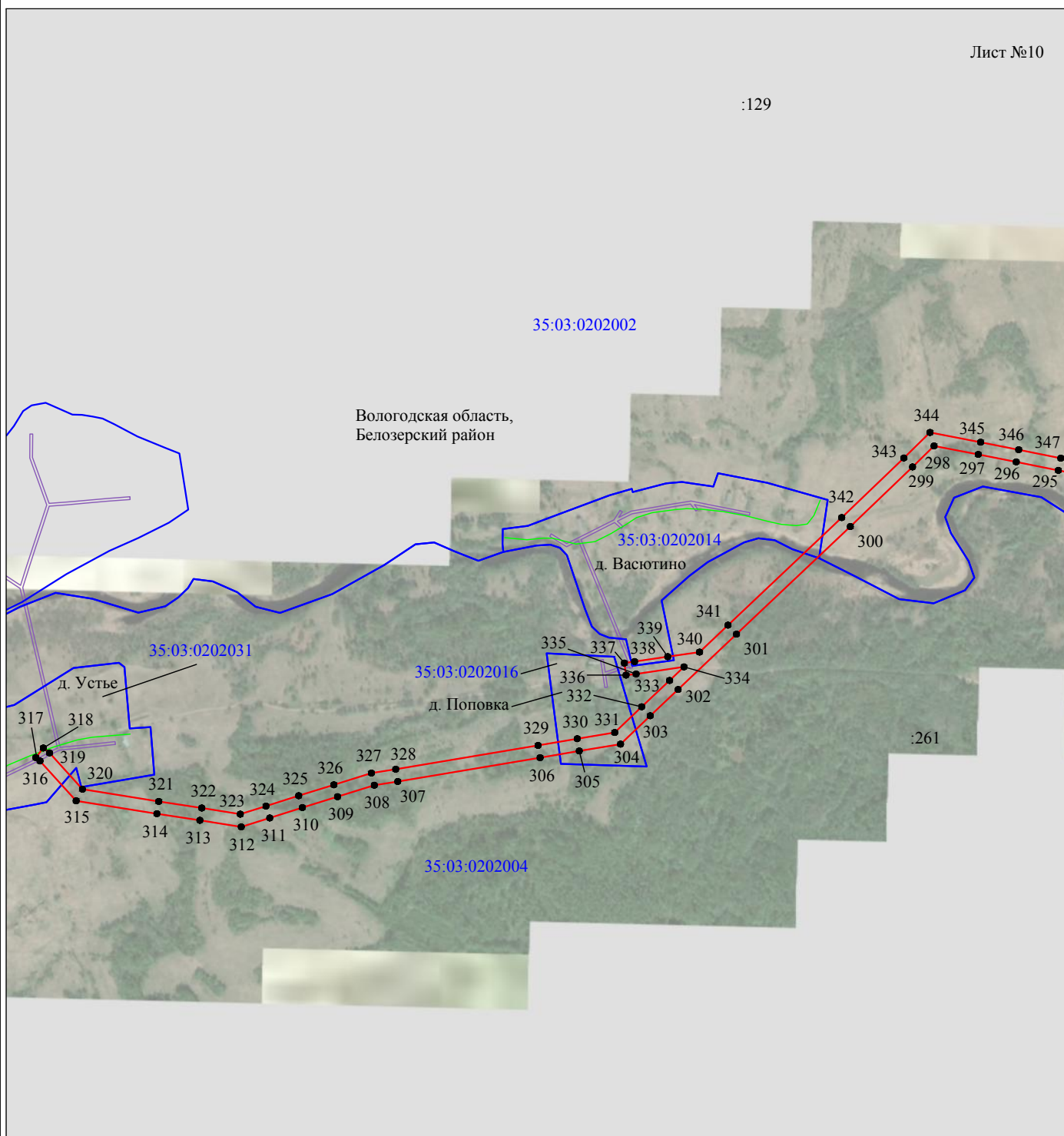
Масштаб 1:10000

Используемые условные знаки и обозначения:

- - граница публичного сервитута
- - граница кадастрового деления
- - граница населенного пункта, муниципального образования
- - граница земельного участка, имеющегося в ЕГРН
- - граница ОКС, имеющаяся в ЕГРН
- - граница охранной зоны, имеющейся в ЕГРН
- 35:23:0202118:34
:34 - кадастровый номер земельного участка, имеющегося в ЕГРН
- 35:23:0202118 - номер кадастрового квартала
- 1 ● - обозначение характерных точек границ

Схема расположения границ публичного сервитута объекта

Лист №10



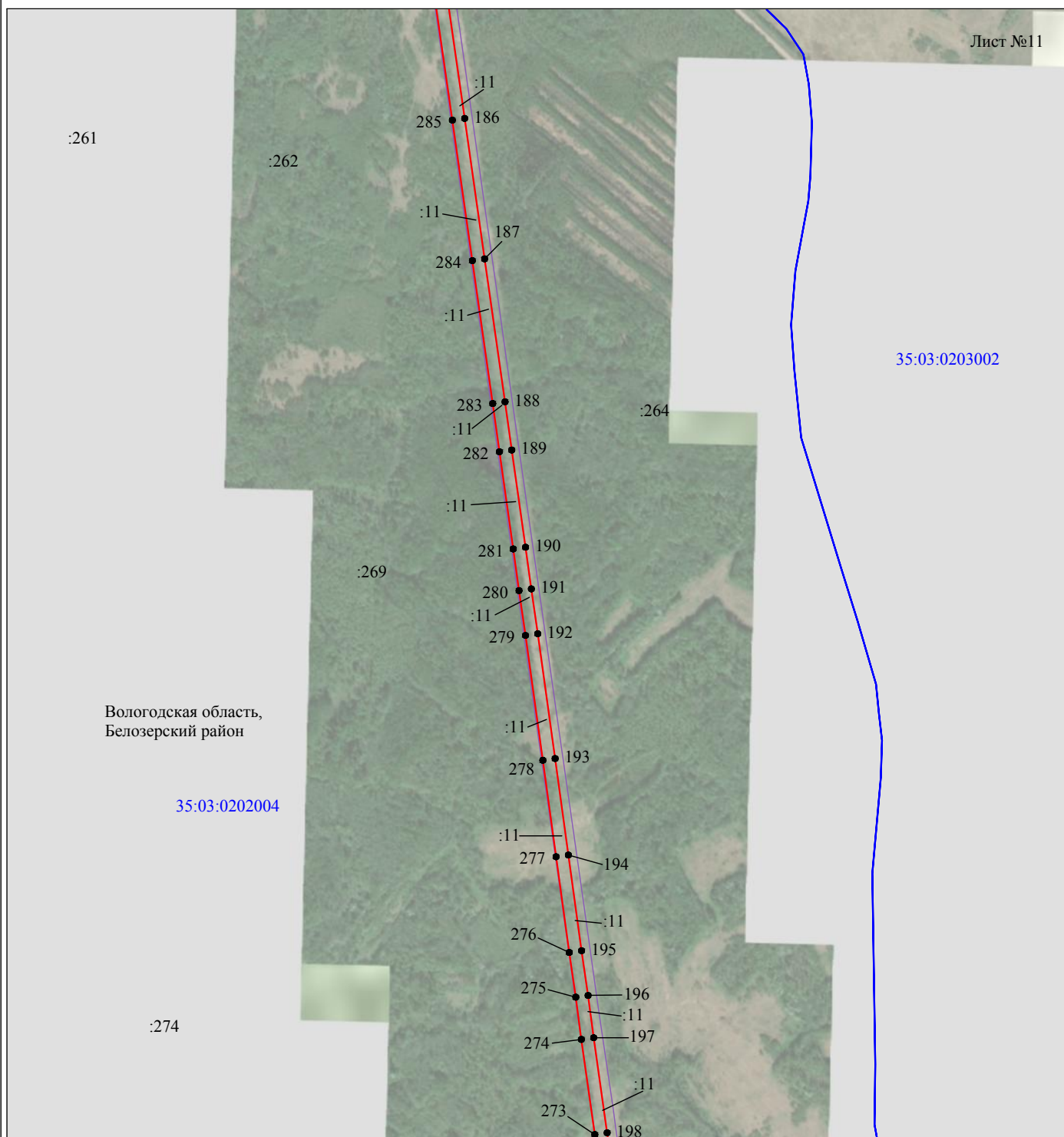
Масштаб 1:10000

Используемые условные знаки и обозначения:

- - граница публичного сервитута
- - граница кадастрового деления
- - граница населенного пункта, муниципального образования
- - граница земельного участка, имеющегося в ЕГРН
- - граница ОКС, имеющаяся в ЕГРН
- - граница охранной зоны, имеющейся в ЕГРН
- 35:23:0202118:34 - кадастровый номер земельного участка, имеющегося в ЕГРН
- 35:23:0202118 - номер кадастрового квартала
- 1 ● - обозначение характерных точек границ

Схема расположения границ публичного сервитута объекта

Лист №11

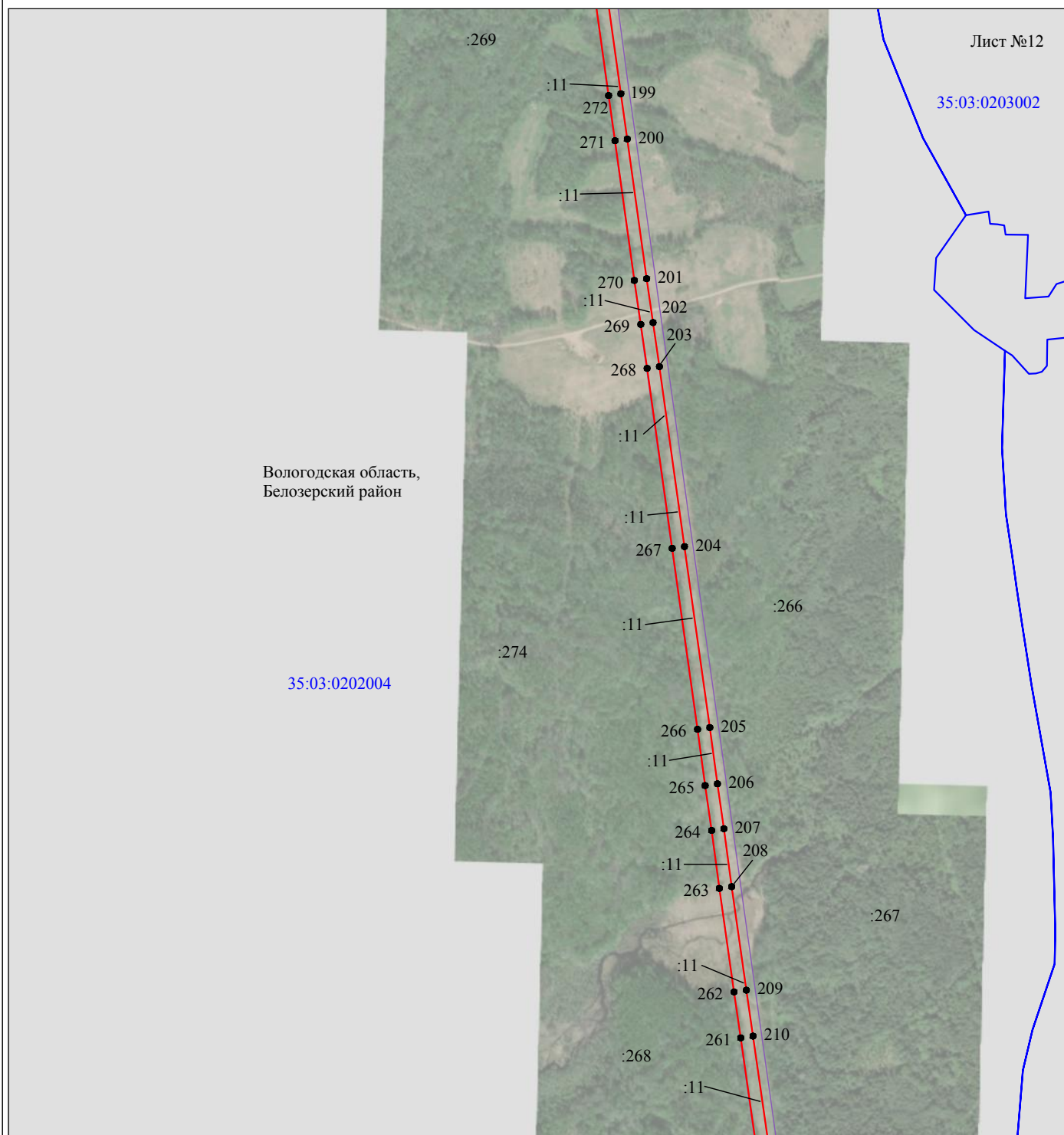


Масштаб 1:10000

Используемые условные знаки и обозначения:

- - граница публичного сервитута
- - граница кадастрового деления
- - граница населенного пункта, муниципального образования
- - граница земельного участка, имеющегося в ЕГРН
- - граница ОКС, имеющаяся в ЕГРН
- - граница охранной зоны, имеющейся в ЕГРН
- 35:23:0202118:34 - кадастровый номер земельного участка, имеющегося в ЕГРН
- 35:23:0202118 - номер кадастрового квартала
- 1 ● - обозначение характерных точек границ

Схема расположения границ публичного сервитута объекта



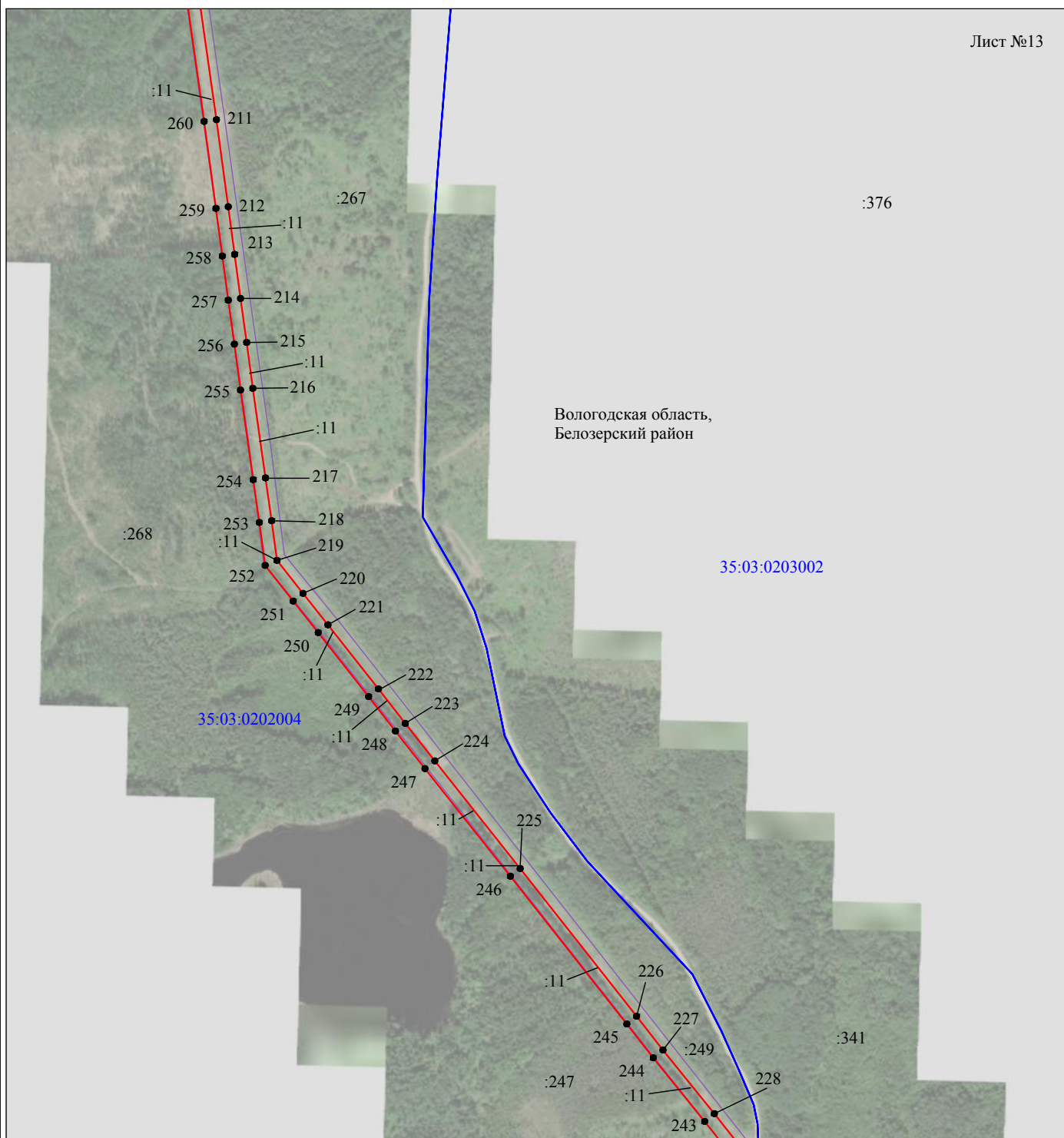
Масштаб 1:10000

Используемые условные знаки и обозначения:

- - граница публичного сервитута
- - граница кадастрового деления
- - граница населенного пункта, муниципального образования
- - граница земельного участка, имеющегося в ЕГРН
- - граница ОКС, имеющаяся в ЕГРН
- - граница охранной зоны, имеющейся в ЕГРН
- 35:23:0202118:34 - кадастровый номер земельного участка, имеющегося в ЕГРН
- 35:23:0202118 - номер кадастрового квартала
- 1 • - обозначение характерных точек границ

Схема расположения границ публичного сервитута объекта

Лист №13



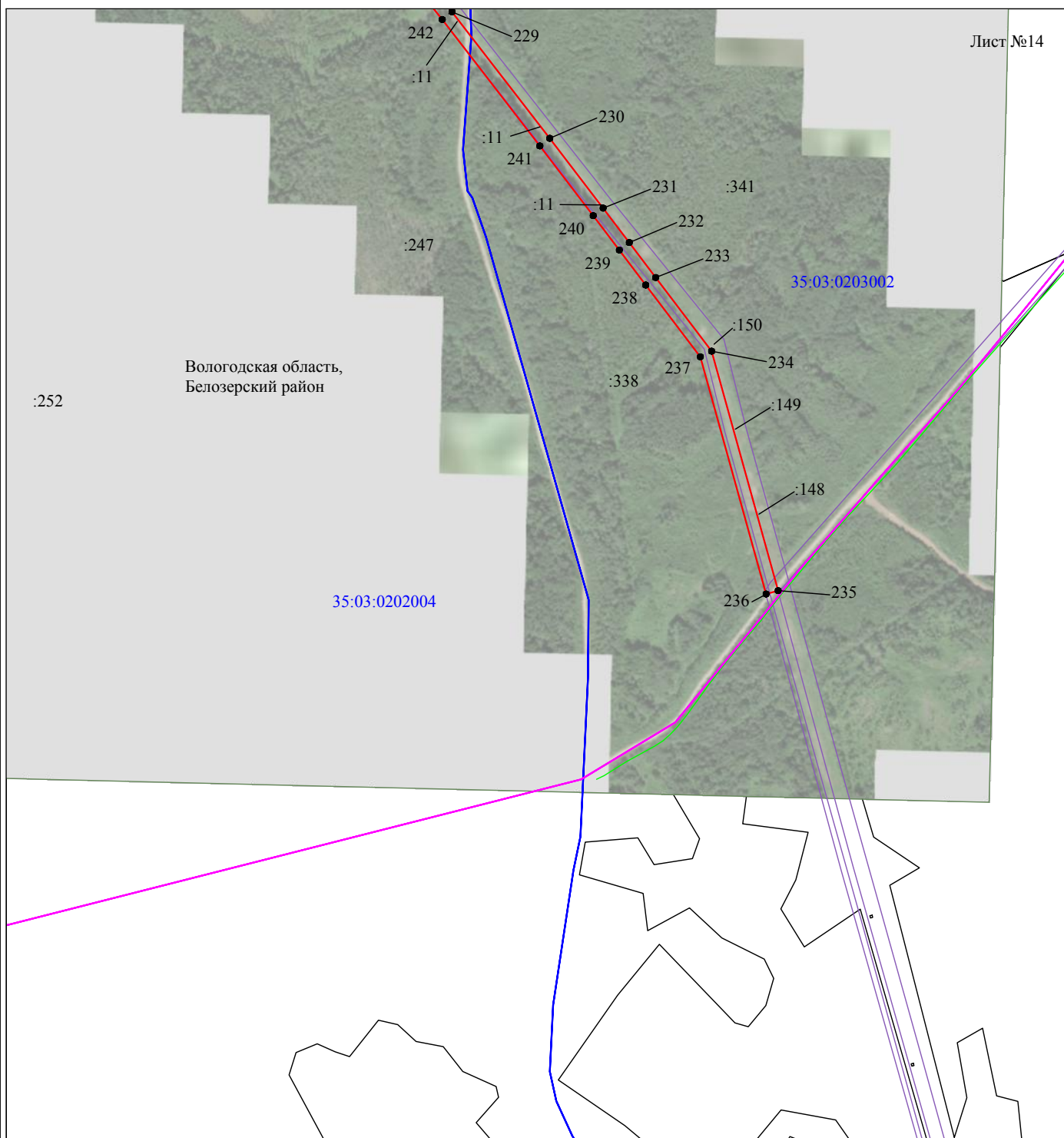
Масштаб 1:10000

Используемые условные знаки и обозначения:

- - граница публичного сервитута
- - граница кадастрового деления
- - граница населенного пункта, муниципального образования
- - граница земельного участка, имеющегося в ЕГРН
- - граница ОКС, имеющаяся в ЕГРН
- - граница охранной зоны, имеющейся в ЕГРН
- 35:23:0202118:34 - кадастровый номер земельного участка, имеющегося в ЕГРН
- 35:23:0202118 - номер кадастрового квартала
- 1 ● - обозначение характерных точек границ

Схема расположения границ публичного сервитута объекта

Лист №14



Масштаб 1:10000

Используемые условные знаки и обозначения:

- - граница публичного сервитута
- - граница кадастрового деления
- - граница населенного пункта, муниципального образования
- - граница земельного участка, имеющегося в ЕГРН
- - граница ОКС, имеющаяся в ЕГРН
- - граница охранной зоны, имеющейся в ЕГРН
- 35:23:0202118:34 - кадастровый номер земельного участка, имеющегося в ЕГРН
- 35:23:0202118 - номер кадастрового квартала
- 1 ● - обозначение характерных точек границ