

## ОПИСАНИЕ МЕСТОПОЛОЖЕНИЯ ГРАНИЦ

Публичный сервитут для размещения объекта электросетевого хозяйства «Электросетевой комплекс ПС 35/10 кВ Никоновская» (ВЛ-10кВ Кема)

(наименование объекта, местоположение границ которого описано (далее - объект))

### Раздел 1

#### Сведения об объекте

Сведения об объекте		
№ п/п	Характеристики объекта	Описание характеристик
1	2	3
1	Местоположение объекта	Вологодская область, Белозерский район
2	Площадь объекта +/- величина погрешности определения площади (P+/- Дельта P)	685650 кв.м ± 166 кв.м
3	Иные характеристики объекта	Публичный сервитут для размещения объекта электросетевого хозяйства «Электросетевой комплекс ПС 35/10 кВ Никоновская» (ВЛ-10кВ Кема) на срок 49 лет

## Раздел 2

Сведения о местоположении границ объекта					
1. Система координат <u>МСК-35, 2 зона</u>					
2. Сведения о характерных точках границ объекта					
Обозначение характерных точек границ	Координаты, м		Метод определения координат характерной точки	Средняя квадратическая погрешность положения характерной точки ( $M_t$ ), м	Описание обозначения точки на местности (при наличии)
	X	Y			
1	2	3	4	5	6
1	419635.74	2208167.94	Метод спутниковых геодезических измерений (определений)	0.10	–
2	419614.63	2208171.47	Метод спутниковых геодезических измерений (определений)	0.10	–
3	419612.86	2208160.91	Метод спутниковых геодезических измерений (определений)	0.10	–
4	419610.63	2208095.16	Метод спутниковых геодезических измерений (определений)	0.10	–
5	419694.45	2208117.80	Метод спутниковых геодезических измерений (определений)	0.10	–
6	419786.96	2208134.80	Метод спутниковых геодезических измерений (определений)	0.10	–
7	420321.54	2207985.48	Метод спутниковых геодезических измерений (определений)	0.10	–
8	420366.61	2208027.12	Метод спутниковых геодезических измерений (определений)	0.10	–
9	420474.22	2207961.37	Метод спутниковых геодезических измерений (определений)	0.10	–
10	420473.39	2207959.79	Метод спутниковых геодезических измерений (определений)	0.10	–
11	420491.89	2207950.01	Метод спутниковых геодезических измерений (определений)	0.10	–
12	420501.94	2207969.02	Метод спутниковых геодезических измерений (определений)	0.10	–
13	420492.94	2207973.78	Метод спутниковых геодезических измерений (определений)	0.10	–
14	420486.41	2207979.04	Метод спутниковых геодезических измерений (определений)	0.10	–
15	420381.47	2208043.13	Метод спутниковых геодезических измерений (определений)	0.10	–
16	420575.13	2208274.46	Метод спутниковых геодезических измерений (определений)	0.10	–
17	420752.75	2207836.48	Метод спутниковых геодезических измерений (определений)	0.10	–
18	420792.45	2207738.50	Метод спутниковых геодезических измерений (определений)	0.10	–
19	420855.54	2207580.81	Метод спутниковых геодезических измерений (определений)	0.10	–
20	420916.71	2207426.90	Метод спутниковых геодезических измерений (определений)	0.10	–
21	420823.54	2207311.51	Метод спутниковых геодезических измерений (определений)	0.10	–
22	419830.29	2206984.39	Метод спутниковых геодезических измерений (определений)	0.10	–
23	419830.01	2206985.08	Метод спутниковых геодезических измерений (определений)	0.10	–
24	419810.55	2206977.32	Метод спутниковых геодезических измерений (определений)	0.10	–
25	419818.56	2206957.20	Метод спутниковых геодезических измерений (определений)	0.10	–
26	419830.32	2206961.88	Метод спутниковых геодезических измерений (определений)	0.10	–
27	420269.06	2207106.37	Метод спутниковых геодезических измерений (определений)	0.10	–
28	420836.22	2207293.16	Метод спутниковых геодезических измерений (определений)	0.10	–
29	420925.89	2207404.19	Метод спутниковых геодезических измерений (определений)	0.10	–
30	420959.61	2207321.15	Метод спутниковых геодезических измерений (определений)	0.10	–
31	421039.41	2207121.22	Метод спутниковых геодезических измерений (определений)	0.10	–
32	421304.89	2206460.05	Метод спутниковых геодезических измерений (определений)	0.10	–
33	421367.07	2206434.68	Метод спутниковых геодезических измерений (определений)	0.10	–
34	421455.51	2206128.07	Метод спутниковых геодезических измерений (определений)	0.10	–
35	421455.52	2206127.63	Метод спутниковых геодезических измерений (определений)	0.10	–
36	421455.08	2206127.45	Метод спутниковых геодезических измерений (определений)	0.10	–
37	421455.56	2206126.32	Метод спутниковых геодезических измерений (определений)	0.10	–
38	421484.99	2205085.22	Метод спутниковых геодезических измерений (определений)	0.10	–
39	421454.68	2204835.93	Метод спутниковых геодезических измерений (определений)	0.10	–
40	421350.64	2204508.34	Метод спутниковых геодезических измерений (определений)	0.10	–
41	421057.16	2204314.84	Метод спутниковых геодезических измерений (определений)	0.10	–
42	420912.61	2204219.73	Метод спутниковых геодезических измерений (определений)	0.10	–
43	420703.28	2204113.68	Метод спутниковых геодезических измерений (определений)	0.10	–
44	420649.45	2204086.19	Метод спутниковых геодезических измерений (определений)	0.10	–
45	419936.29	2204364.53	Метод спутниковых геодезических измерений (определений)	0.10	–
46	419738.18	2204368.41	Метод спутниковых геодезических измерений (определений)	0.10	–
47	419740.50	2204420.20	Метод спутниковых геодезических измерений (определений)	0.10	–
48	419740.96	2204420.19	Метод спутниковых геодезических измерений (определений)	0.10	–







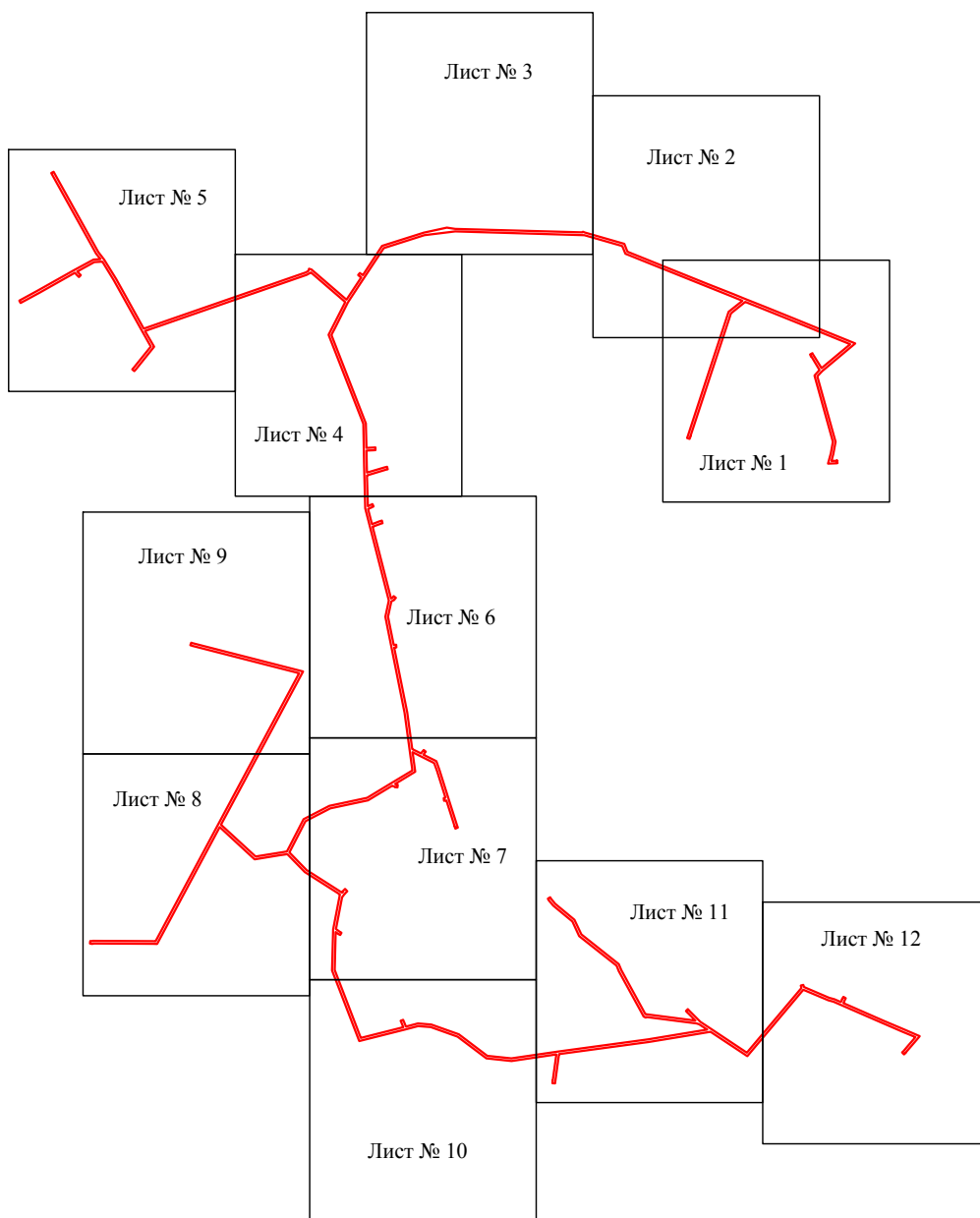




Обозначение характерных точек части границы	Координаты, м		Метод определения координат характерной точки	Средняя квадратическая погрешность положения характерной точки ( $M_t$ ), м	Описание обозначения точки на местности (при наличии)
	X	Y			
1	2	3	4	5	6
-	-	-	-	-	-



### Схема расположения границ публичного сервитута объекта

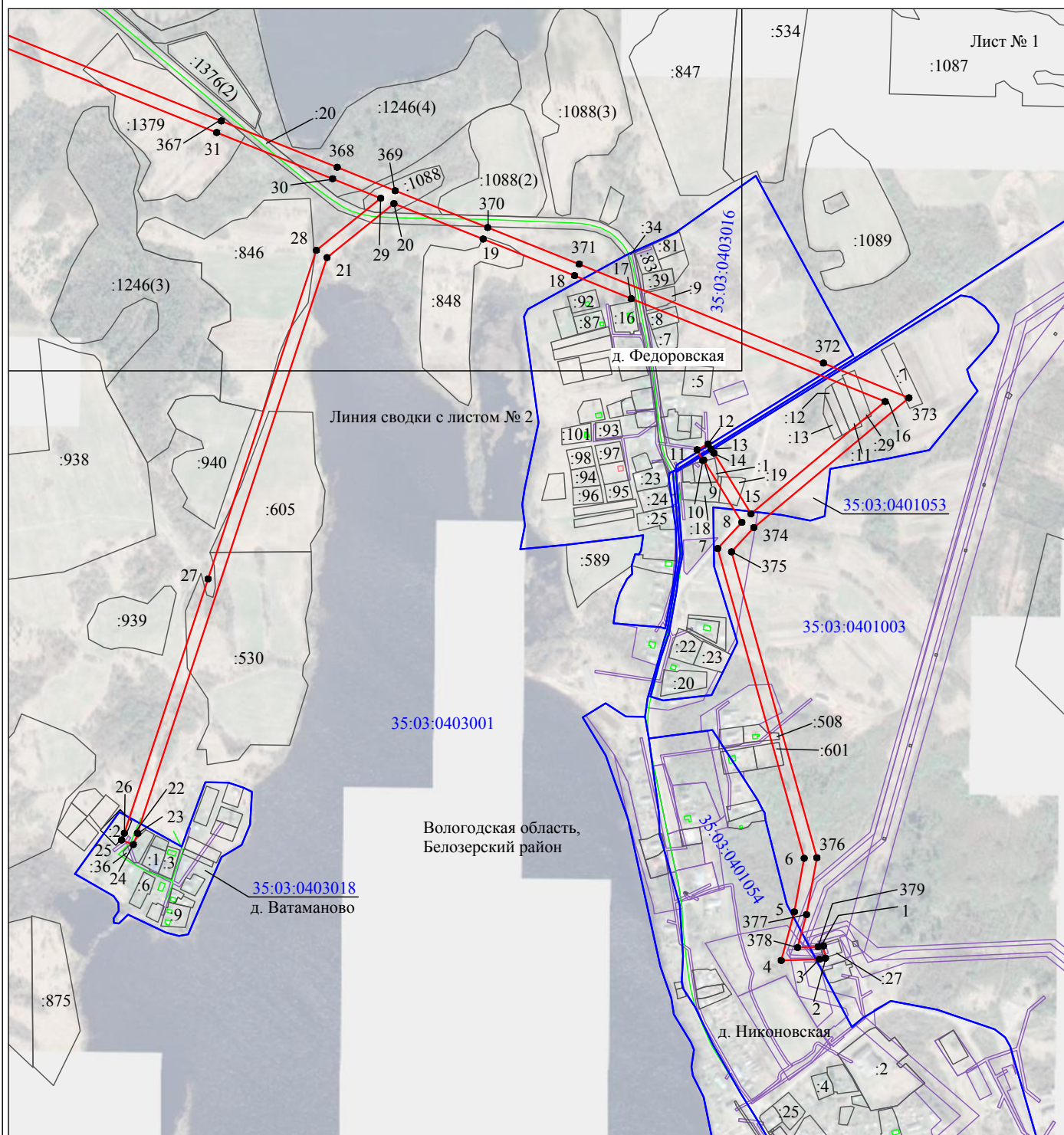


Масштаб 1:60000

Используемые условные знаки и обозначения:

- - граница публичного сервитута
- - граница кадастрового деления
- - граница населенного пункта, муниципального образования
- - граница земельного участка, имеющегося в ЕГРН
- - граница ОКС, имеющаяся в ЕГРН
- - граница охранной зоны, имеющейся в ЕГРН
- 35:23:0202118:34 - кадастровый номер земельного участка, имеющегося в ЕГРН
- 35:23:0202118 - номер кадастрового квартала
- 1 • - обозначение характерных точек границ

## Схема расположения границ публичного сервитута объекта



Масштаб 1:10000

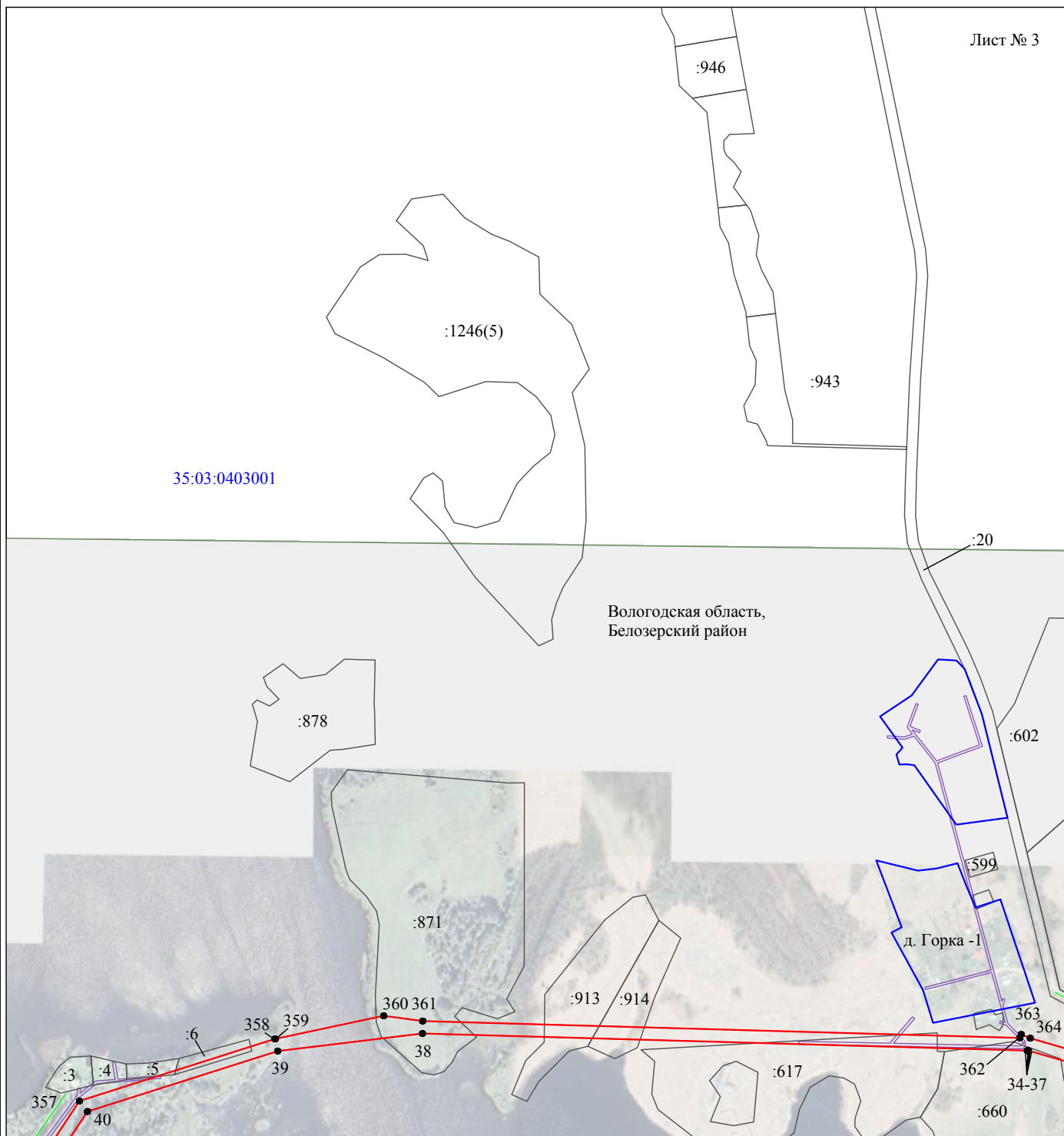
Используемые условные знаки и обозначения:

- - граница публичного сервитута
  - - граница кадастрового деления
  - - граница населенного пункта, муниципального образования
  - - граница земельного участка, имеющегося в ЕГРН
  - - граница ОКС, имеющаяся в ЕГРН
  - - граница охранной зоны, имеющейся в ЕГРН
- 35:23:0202118:34  
:34 - кадастровый номер земельного участка, имеющегося в ЕГРН
- 35:23:0202118 - номер кадастрового квартала
- 1 ● - обозначение характерных точек границ



## Схема расположения границ публичного сервитута объекта

Лист № 3



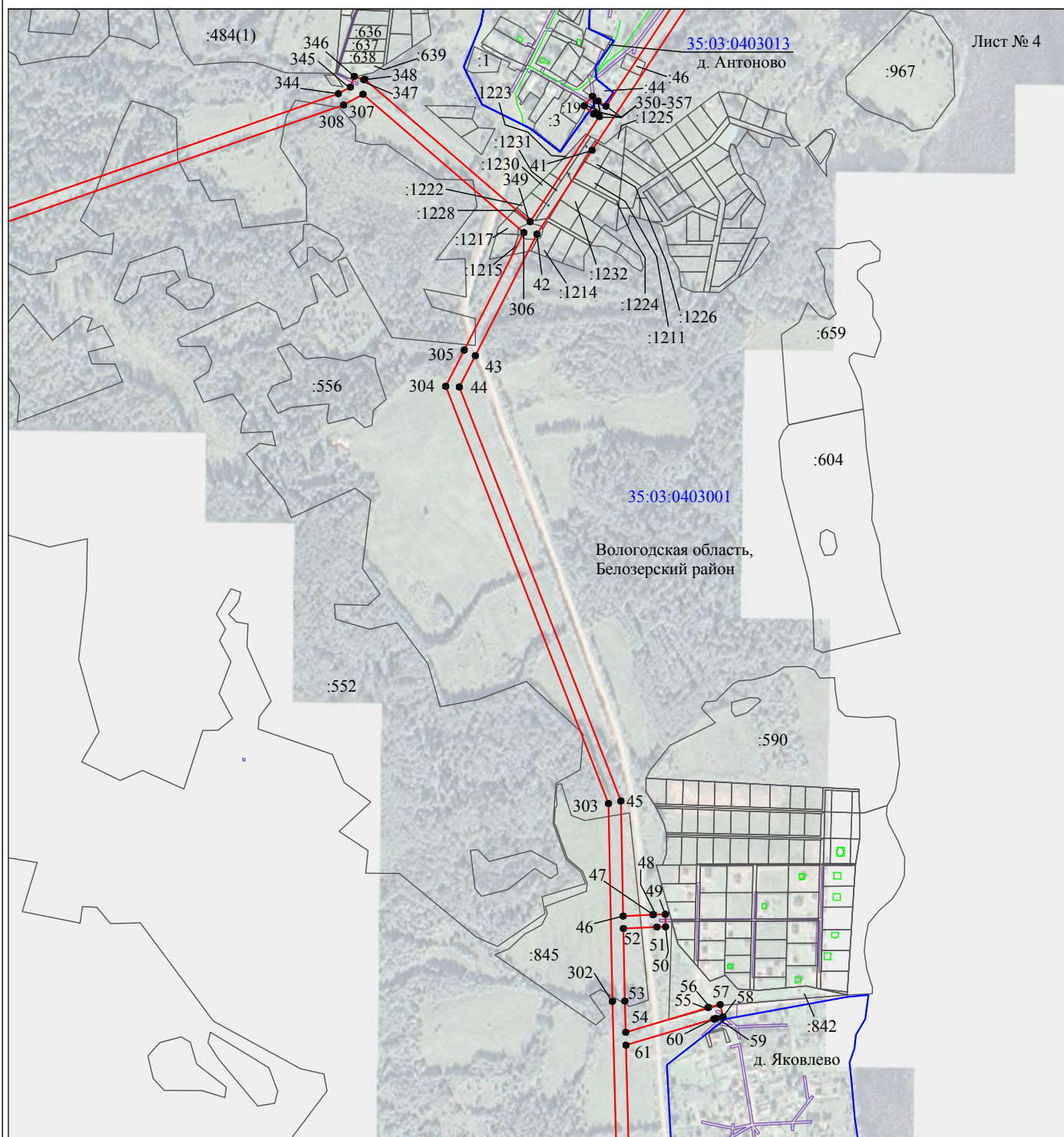
Масштаб 1:10000

Используемые условные знаки и обозначения:

- - граница публичного сервитута
- - граница кадастрового деления
- - граница населенного пункта, муниципального образования
- - граница земельного участка, имеющегося в ЕГРН
- - граница ОКС, имеющаяся в ЕГРН
- - граница охранной зоны, имеющейся в ЕГРН
- 35:23:0202118:34 - кадастровый номер земельного участка, имеющегося в ЕГРН
- 35:23:0202118 - номер кадастрового квартала
- 1 ● - обозначение характерных точек границ



## Схема расположения границ публичного сервитута объекта



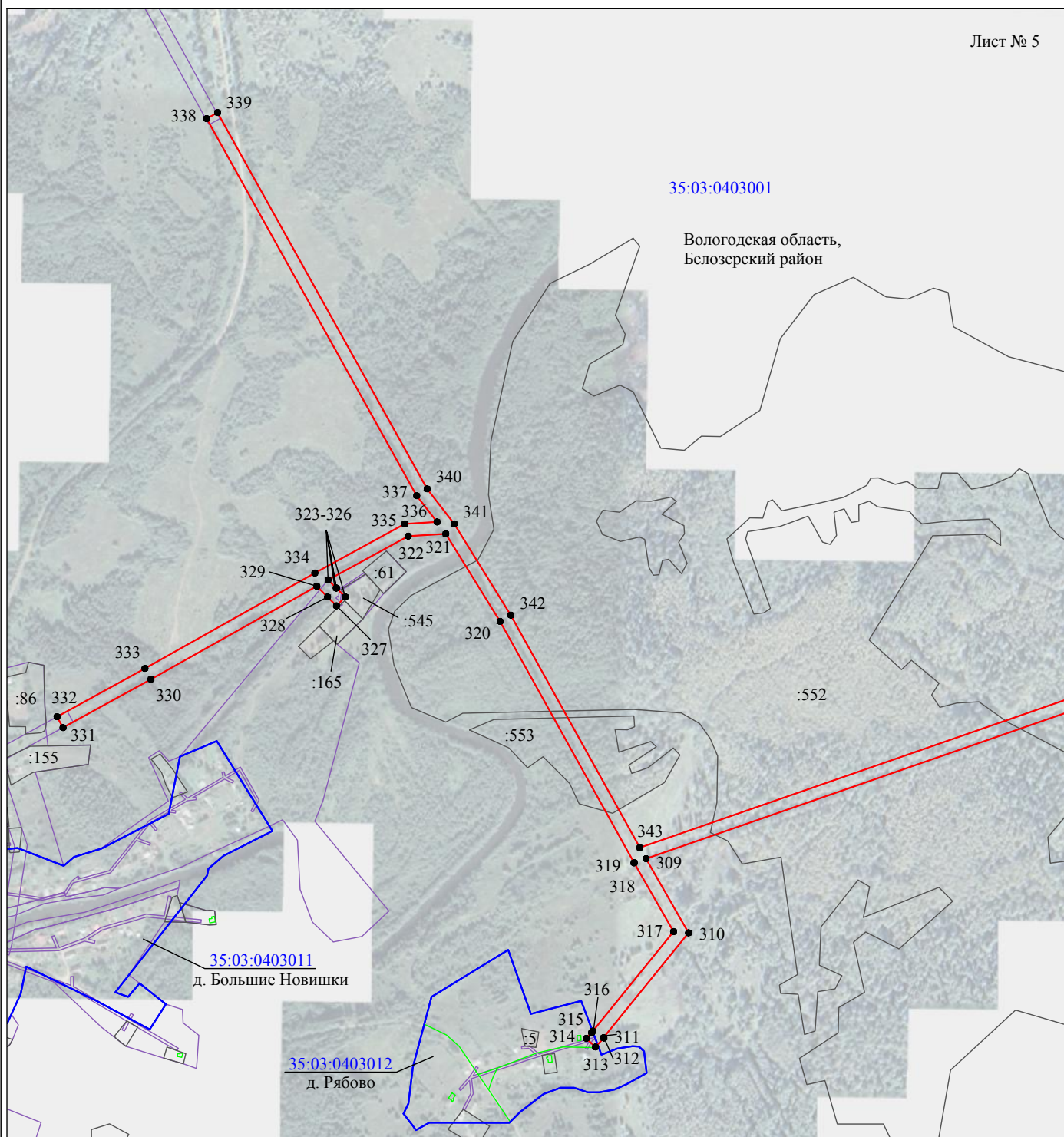
Масштаб 1:10000

Используемые условные знаки и обозначения:

- - граница публичного сервитута
- - граница кадастрового деления
- - граница населенного пункта, муниципального образования
- - граница земельного участка, имеющегося в ЕГРН
- - граница ОКС, имеющаяся в ЕГРН
- - граница охранной зоны, имеющейся в ЕГРН
- 35:23:0202118:34 - кадастровый номер земельного участка, имеющегося в ЕГРН
- 35:23:0202118 - номер кадастрового квартала
- 1 ● - обозначение характерных точек границ

## Схема расположения границ публичного сервитута объекта

Лист № 5



Масштаб 1:10000

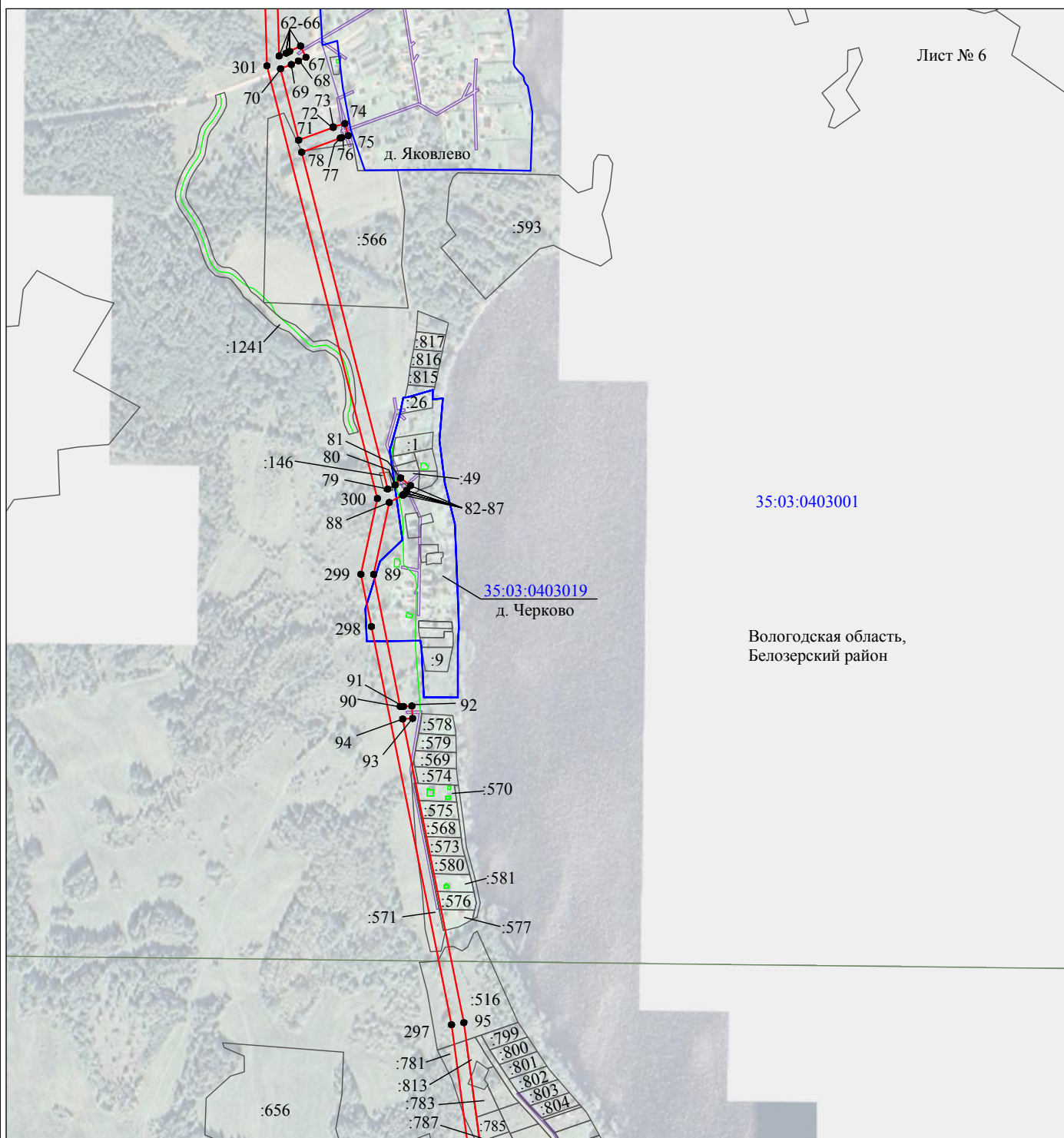
Используемые условные знаки и обозначения:

- - граница публичного сервитута
- - граница кадастрового деления
- - граница населенного пункта, муниципального образования
- - граница земельного участка, имеющегося в ЕГРН
- - граница ОКС, имеющаяся в ЕГРН
- - граница охранной зоны, имеющейся в ЕГРН
- 35:23:0202118:34 - кадастровый номер земельного участка, имеющегося в ЕГРН
- 35:23:0202118 - номер кадастрового квартала
- 1 ● - обозначение характерных точек границ



## Схема расположения границ публичного сервитута объекта

Лист № 6



35:03:0403001

Вологодская область,  
Белозерский район

Масштаб 1:10000

Используемые условные знаки и обозначения:

- - граница публичного сервитута
- - граница кадастрового деления
- - граница населенного пункта, муниципального образования
- - граница земельного участка, имеющегося в ЕГРН
- - граница ОКС, имеющаяся в ЕГРН
- - граница охранной зоны, имеющейся в ЕГРН
- 35:23:0202118:34 - кадастровый номер земельного участка, имеющегося в ЕГРН
- 35:23:0202118 - номер кадастрового квартала
- 1 ● - обозначение характерных точек границ

## Схема расположения границ публичного сервитута объекта

Лист № 7



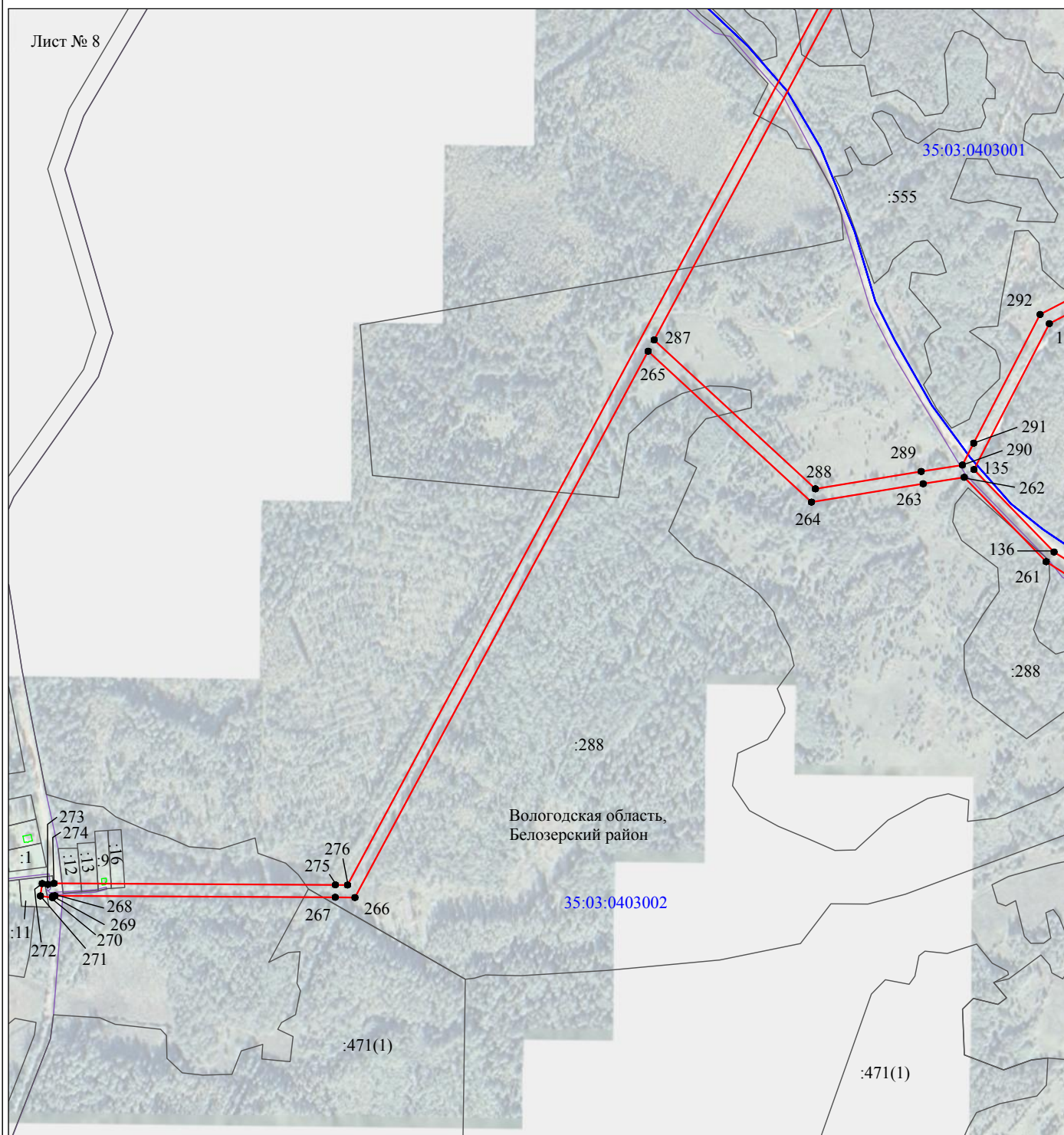
Масштаб 1:10000

Используемые условные знаки и обозначения:

- - граница публичного сервитута
- - граница кадастрового деления
- - граница населенного пункта, муниципального образования
- - граница земельного участка, имеющегося в ЕГРН
- - граница ОКС, имеющаяся в ЕГРН
- - граница охранной зоны, имеющейся в ЕГРН
- 35:23:0202118:34 - кадастровый номер земельного участка, имеющегося в ЕГРН
- 35:23:0202118 - номер кадастрового квартала
- 1 ● - обозначение характерных точек границ



## Схема расположения границ публичного сервитута объекта



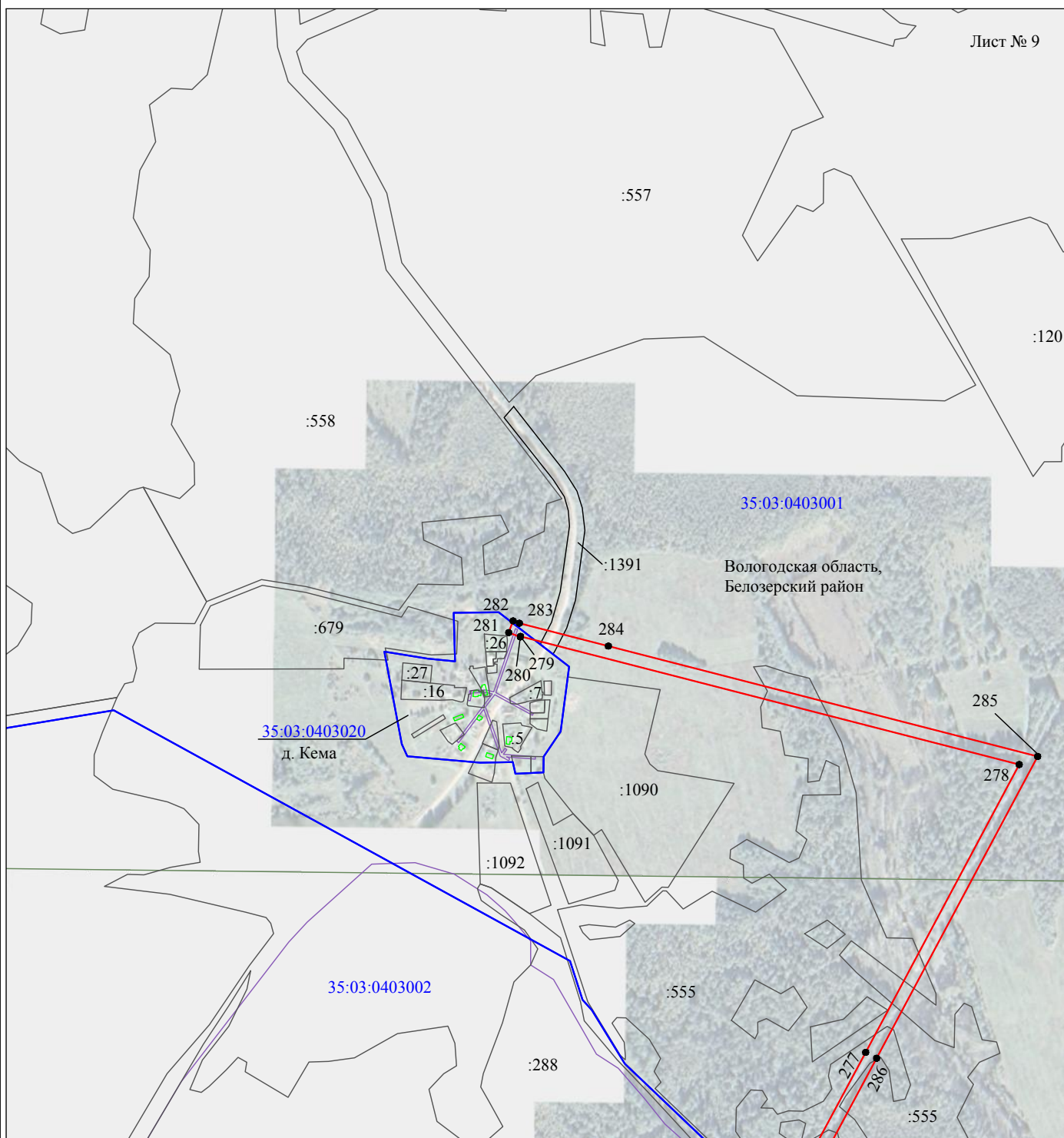
Масштаб 1:10000

Используемые условные знаки и обозначения:

- - граница публичного сервитута
- - граница кадастрового деления
- - граница населенного пункта, муниципального образования
- - граница земельного участка, имеющегося в ЕГРН
- - граница ОКС, имеющаяся в ЕГРН
- - граница охранной зоны, имеющейся в ЕГРН
- 35:23:0202118:34 - кадастровый номер земельного участка, имеющегося в ЕГРН
- 35:23:0202118 - номер кадастрового квартала
- 1 ● - обозначение характерных точек границ

## Схема расположения границ публичного сервитута объекта

Лист № 9



Масштаб 1:10000

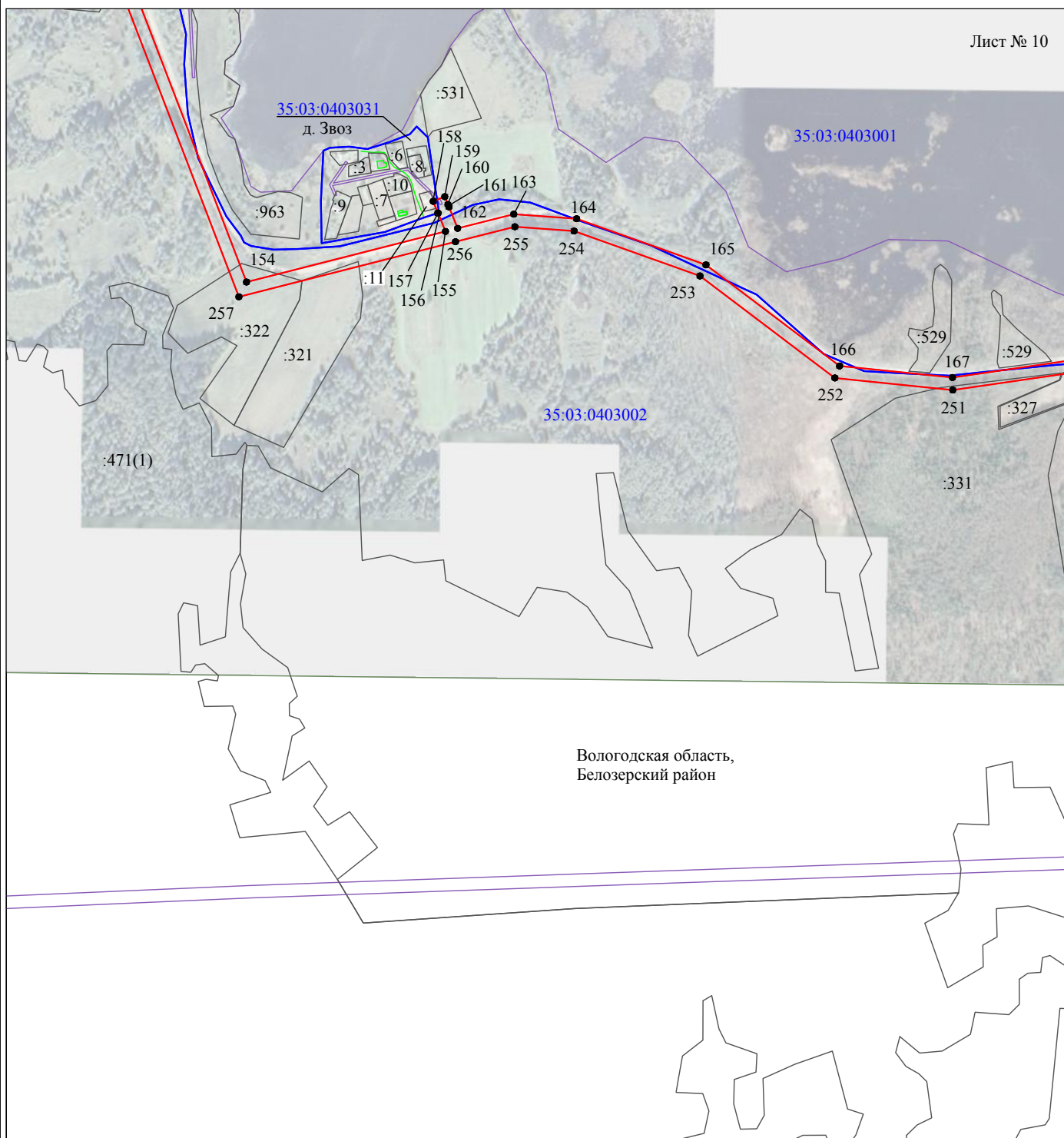
Используемые условные знаки и обозначения:

- - граница публичного сервитута
- - граница кадастрового деления
- - граница населенного пункта, муниципального образования
- - граница земельного участка, имеющегося в ЕГРН
- - граница ОКС, имеющаяся в ЕГРН
- - граница охранной зоны, имеющейся в ЕГРН
- 35:23:0202118:34 - кадастровый номер земельного участка, имеющегося в ЕГРН
- 35:23:0202118 - номер кадастрового квартала
- 1 ● - обозначение характерных точек границ



# Схема расположения границ публичного сервитута объекта







Лист № 10



Вологодская область,  
Белозерский район

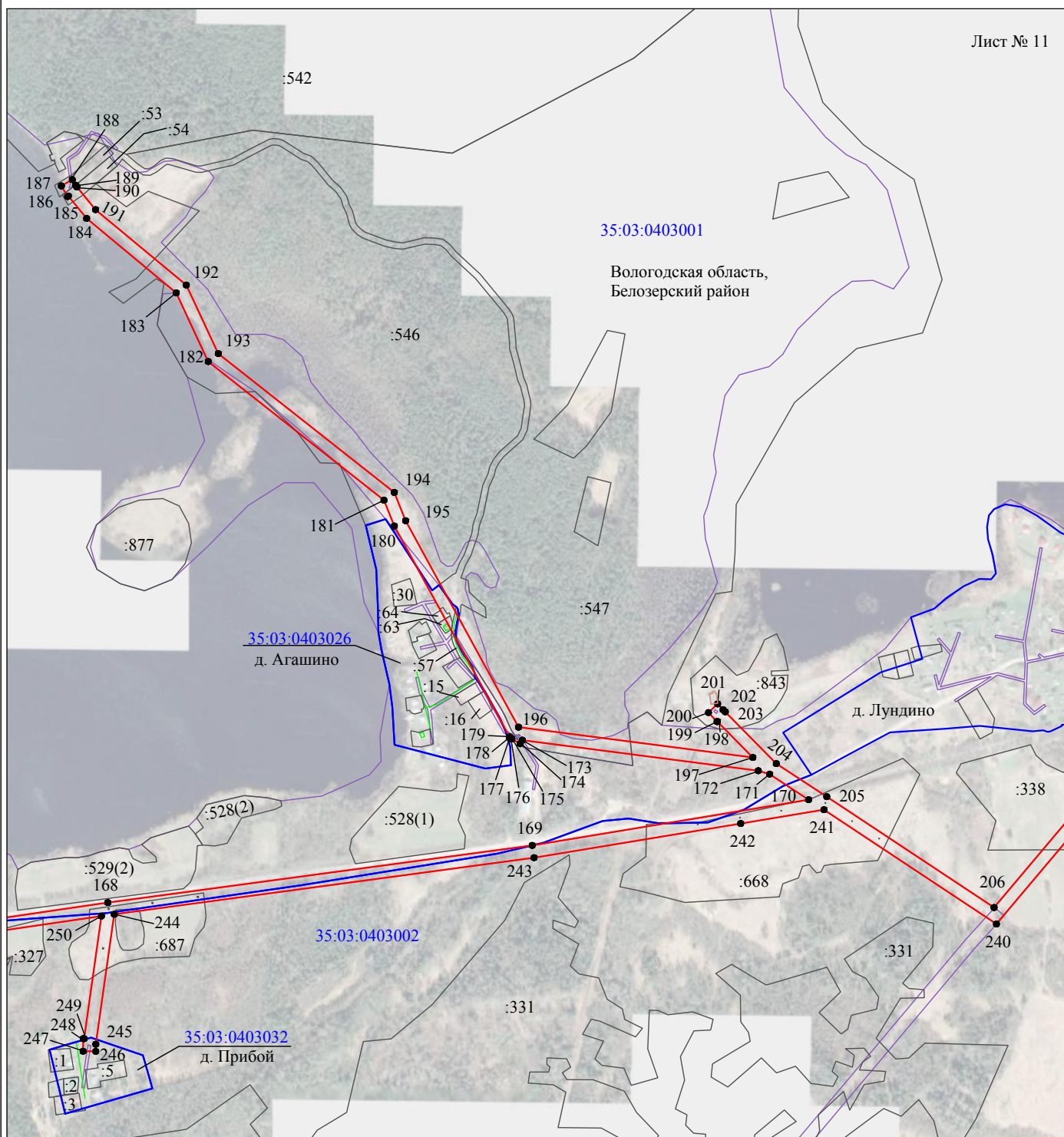
Масштаб 1:10000

Используемые условные знаки и обозначения:

-  - граница публичного сервитута
-  - граница кадастрового деления
-  - граница населенного пункта, муниципального образования
-  - граница земельного участка, имеющегося в ЕГРН
-  - граница ОКС, имеющаяся в ЕГРН
-  - граница охранной зоны, имеющейся в ЕГРН
- 35:23:0202118:34 - кадастровый номер земельного участка, имеющегося в ЕГРН
- 35:23:0202118 - номер кадастрового квартала
- 1 ● - обозначение характерных точек границ

## Схема расположения границ публичного сервитута объекта

Лист № 11



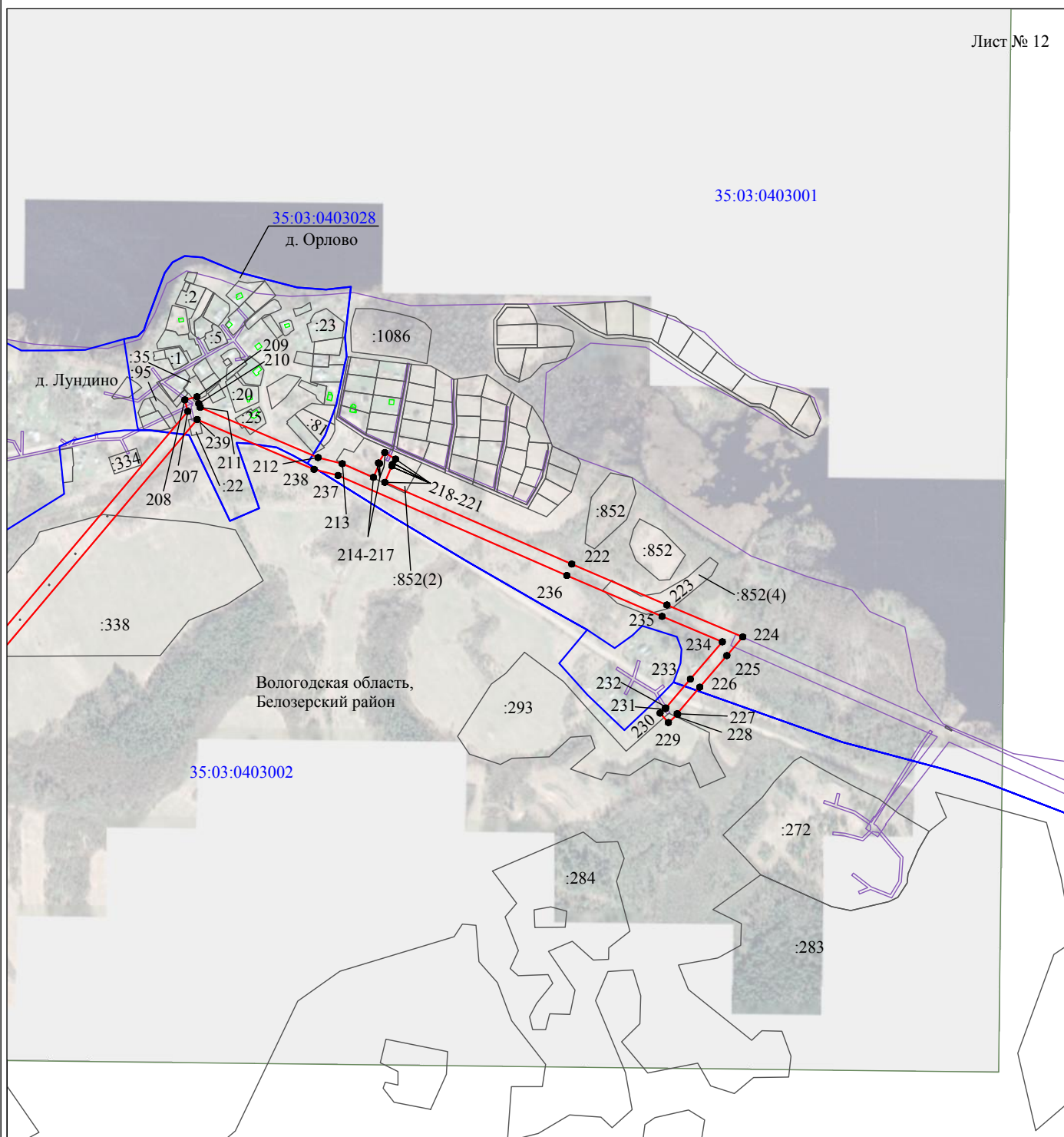
Масштаб 1:10000

Используемые условные знаки и обозначения:

- - граница публичного сервитута
- - граница кадастрового деления
- - граница населенного пункта, муниципального образования
- - граница земельного участка, имеющегося в ЕГРН
- - граница ОКС, имеющаяся в ЕГРН
- - граница охранной зоны, имеющейся в ЕГРН
- 35:23:0202118:34  
:34 - кадастровый номер земельного участка, имеющегося в ЕГРН
- 35:23:0202118 - номер кадастрового квартала
- 1 ● - обозначение характерных точек границ

## Схема расположения границ публичного сервитута объекта

Лист № 12



Масштаб 1:10000

Используемые условные знаки и обозначения:

- - граница публичного сервитута
- - граница кадастрового деления
- - граница населенного пункта, муниципального образования
- - граница земельного участка, имеющегося в ЕГРН
- - граница ОКС, имеющаяся в ЕГРН
- - граница охранной зоны, имеющейся в ЕГРН
- 35:23:0202118:34 - кадастровый номер земельного участка, имеющегося в ЕГРН
- 35:23:0202118 - номер кадастрового квартала
- 1 ● - обозначение характерных точек границ