

ОПИСАНИЕ МЕСТОПОЛОЖЕНИЯ ГРАНИЦ

Публичный сервитут для размещения объекта электросетевого хозяйства «Электросетевой комплекс ПС 110/10 кВ Бечевинка» (ВЛ-10кВ Енино)

(наименование объекта, местоположение границ которого описано (далее - объект))

Раздел 1

Сведения об объекте

Сведения об объекте		
№ п/п	Характеристики объекта	Описание характеристик
1	2	3
1	Местоположение объекта	Вологодская область, Белозерский район
2	Площадь объекта +/- величина погрешности определения площади (P+/- Дельта P)	807199 кв.м ± 180 кв.м
3	Иные характеристики объекта	Публичный сервитут для размещения объекта электросетевого хозяйства «Электросетевой комплекс ПС 110/10 кВ Бечевинка» (ВЛ-10кВ Енино) на срок 49 лет

Раздел 2

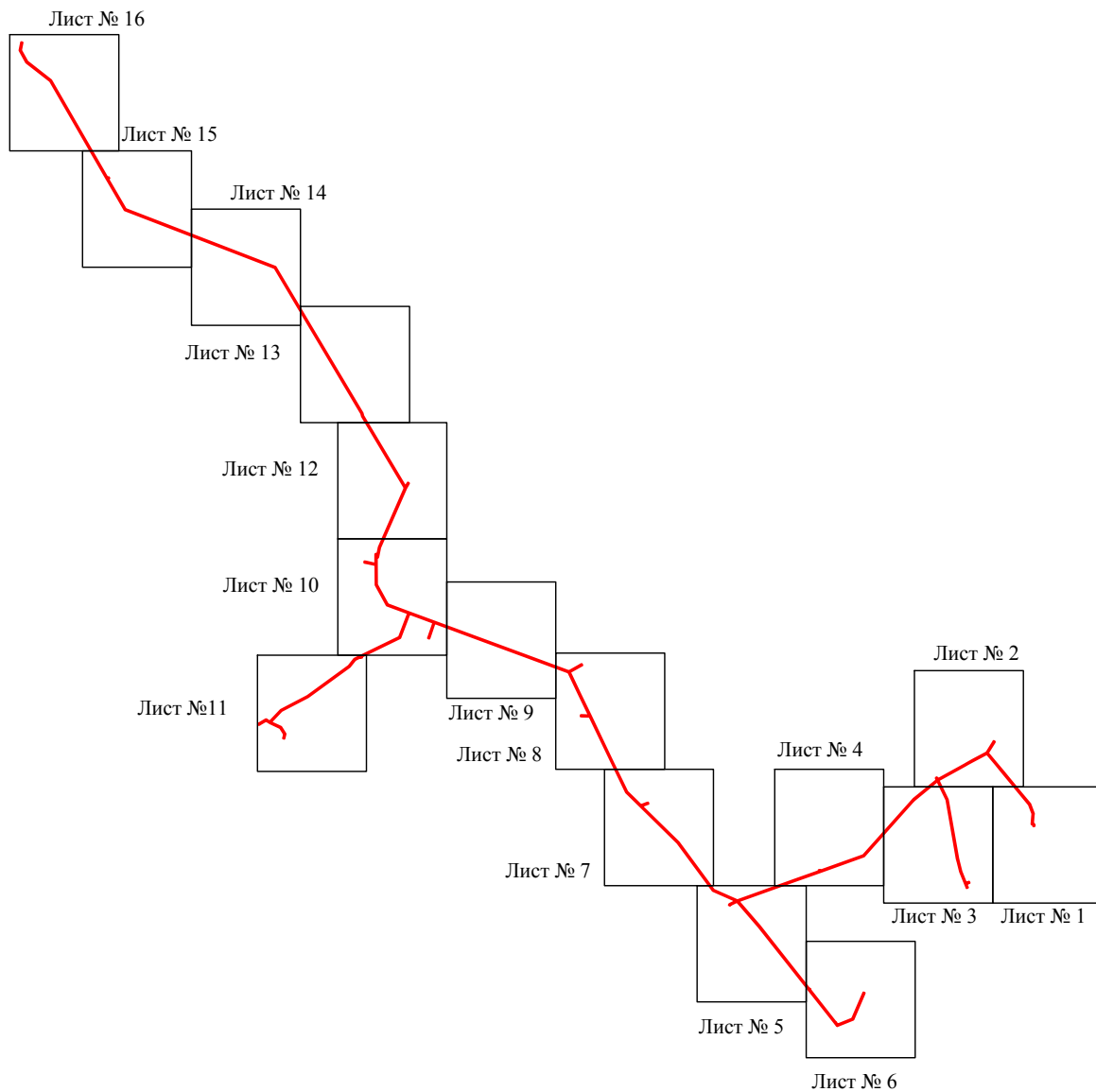
Сведения о местоположении границ объекта					
1. Система координат <u>МСК-35, 2 зона</u>					
2. Сведения о характерных точках границ объекта					
Обозначение характерных точек границ	Координаты, м		Метод определения координат характерной точки	Средняя квадратическая погрешность положения характерной точки (M _t), м	Описание обозначения точки на местности (при наличии)
	X	Y			
1	2	3	4	5	6
1	410475.47	2200448.18	Метод спутниковых геодезических измерений (определений)	0.10	–
2	410457.32	2200450.03	Метод спутниковых геодезических измерений (определений)	0.10	–
3	410452.23	2200449.31	Метод спутниковых геодезических измерений (определений)	0.10	–
4	410448.46	2200446.74	Метод спутниковых геодезических измерений (определений)	0.10	–
5	410445.76	2200441.55	Метод спутниковых геодезических измерений (определений)	0.10	–
6	410446.17	2200435.76	Метод спутниковых геодезических измерений (определений)	0.10	–
7	410447.91	2200430.94	Метод спутниковых геодезических измерений (определений)	0.10	–
8	410467.79	2200436.80	Метод спутниковых геодезических измерений (определений)	0.10	–
9	410477.98	2200399.81	Метод спутниковых геодезических измерений (определений)	0.10	–
10	410625.77	2200412.37	Метод спутниковых геодезических измерений (определений)	0.10	–
11	410653.20	2200414.73	Метод спутниковых геодезических измерений (определений)	0.10	–
12	410807.49	2200357.18	Метод спутниковых геодезических измерений (определений)	0.10	–
13	410982.32	2200212.37	Метод спутниковых геодезических измерений (определений)	0.10	–
14	411335.85	2199920.12	Метод спутниковых геодезических измерений (определений)	0.10	–
15	411481.51	2199799.20	Метод спутниковых геодезических измерений (определений)	0.10	–
16	411660.29	2199650.60	Метод спутниковых геодезических измерений (определений)	0.10	–
17	411546.88	2199434.45	Метод спутниковых геодезических измерений (определений)	0.10	–
18	411489.50	2199331.09	Метод спутниковых геодезических измерений (определений)	0.10	–
19	411464.80	2199286.53	Метод спутниковых геодезических измерений (определений)	0.10	–
20	411217.11	2198838.93	Метод спутниковых геодезических измерений (определений)	0.10	–
21	411188.39	2198850.45	Метод спутниковых геодезических измерений (определений)	0.10	–
22	410893.62	2198991.50	Метод спутниковых геодезических измерений (определений)	0.10	–
23	409902.64	2199166.82	Метод спутниковых геодезических измерений (определений)	0.10	–
24	409849.51	2199180.28	Метод спутниковых геодезических измерений (определений)	0.10	–
25	409757.44	2199203.17	Метод спутниковых геодезических измерений (определений)	0.10	–
26	409687.86	2199220.52	Метод спутниковых геодезических измерений (определений)	0.10	–
27	409496.22	2199297.75	Метод спутниковых геодезических измерений (определений)	0.10	–
28	409509.32	2199334.77	Метод спутниковых геодезических измерений (определений)	0.10	–
29	409512.12	2199341.61	Метод спутниковых геодезических измерений (определений)	0.10	–
30	409515.15	2199350.36	Метод спутниковых геодезических измерений (определений)	0.10	–
31	409494.73	2199357.43	Метод спутниковых геодезических измерений (определений)	0.10	–
32	409490.62	2199345.57	Метод спутниковых геодезических измерений (определений)	0.10	–
33	409489.32	2199342.40	Метод спутниковых геодезических измерений (определений)	0.10	–
34	409476.35	2199305.76	Метод спутниковых геодезических измерений (определений)	0.10	–
35	409431.92	2199323.66	Метод спутниковых геодезических измерений (определений)	0.10	–
36	409416.73	2199329.54	Метод спутниковых геодезических измерений (определений)	0.10	–
37	409413.81	2199330.62	Метод спутниковых геодезических измерений (определений)	0.10	–
38	409406.30	2199310.31	Метод спутниковых геодезических измерений (определений)	0.10	–
39	409424.37	2199303.63	Метод спутниковых геодезических измерений (определений)	0.10	–
40	409681.24	2199200.11	Метод спутниковых геодезических измерений (определений)	0.10	–
41	409752.26	2199182.41	Метод спутниковых геодезических измерений (определений)	0.10	–
42	409844.30	2199159.52	Метод спутниковых геодезических измерений (определений)	0.10	–
43	409898.14	2199145.89	Метод спутниковых геодезических измерений (определений)	0.10	–
44	410887.02	2198970.94	Метод спутниковых геодезических измерений (определений)	0.10	–
45	411179.78	2198830.85	Метод спутниковых геодезических измерений (определений)	0.10	–
46	411204.39	2198820.97	Метод спутниковых геодезических измерений (определений)	0.10	–
47	410886.67	2198432.35	Метод спутниковых геодезических измерений (определений)	0.10	–
48	410846.59	2198394.71	Метод спутниковых геодезических измерений (определений)	0.10	–

250	411266.63	2198807.78	Метод спутниковых геодезических измерений (определений)	0.10	–
251	411256.56	2198815.85	Метод спутниковых геодезических измерений (определений)	0.10	–
252	411250.32	2198819.91	Метод спутниковых геодезических измерений (определений)	0.10	–
253	411236.10	2198829.05	Метод спутниковых геодезических измерений (определений)	0.10	–
254	411483.51	2199276.15	Метод спутниковых геодезических измерений (определений)	0.10	–
255	411508.21	2199320.70	Метод спутниковых геодезических измерений (определений)	0.10	–
256	411565.71	2199424.29	Метод спутниковых геодезических измерений (определений)	0.10	–
257	411681.90	2199645.72	Метод спутниковых геодезических измерений (определений)	0.10	–
258	411859.17	2199754.90	Метод спутниковых геодезических измерений (определений)	0.10	–
259	411865.36	2199758.07	Метод спутниковых геодезических измерений (определений)	0.10	–
260	411875.01	2199763.90	Метод спутниковых геодезических измерений (определений)	0.10	–
261	411863.91	2199782.28	Метод спутниковых геодезических измерений (определений)	0.10	–
262	411854.02	2199776.30	Метод спутниковых геодезических измерений (определений)	0.10	–
263	411848.67	2199773.57	Метод спутниковых геодезических измерений (определений)	0.10	–
264	411674.72	2199666.43	Метод спутниковых геодезических измерений (определений)	0.10	–
265	411495.18	2199815.67	Метод спутниковых геодезических измерений (определений)	0.10	–
266	411349.50	2199936.60	Метод спутниковых геодезических измерений (определений)	0.10	–
267	410995.97	2200228.86	Метод спутниковых геодезических измерений (определений)	0.10	–
268	410818.36	2200375.96	Метод спутниковых геодезических измерений (определений)	0.10	–
269	410656.17	2200436.47	Метод спутниковых геодезических измерений (определений)	0.10	–
270	410623.95	2200433.70	Метод спутниковых геодезических измерений (определений)	0.10	–
271	410486.08	2200421.98	Метод спутниковых геодезических измерений (определений)	0.10	–
1	410475.47	2200448.18	Метод спутниковых геодезических измерений (определений)	0.10	–

3. Сведения о характерных точках части (частей) границы объекта

Обозначение характерных точек части границы	Координаты, м		Метод определения координат характерной точки	Средняя квадратическая погрешность положения характерной точки (M _r), м	Описание обозначения точки на местности (при наличии)
	X	Y			
1	2	3	4	5	6
–	–	–	–	–	–

Схема расположения границ публичного сервитута объекта

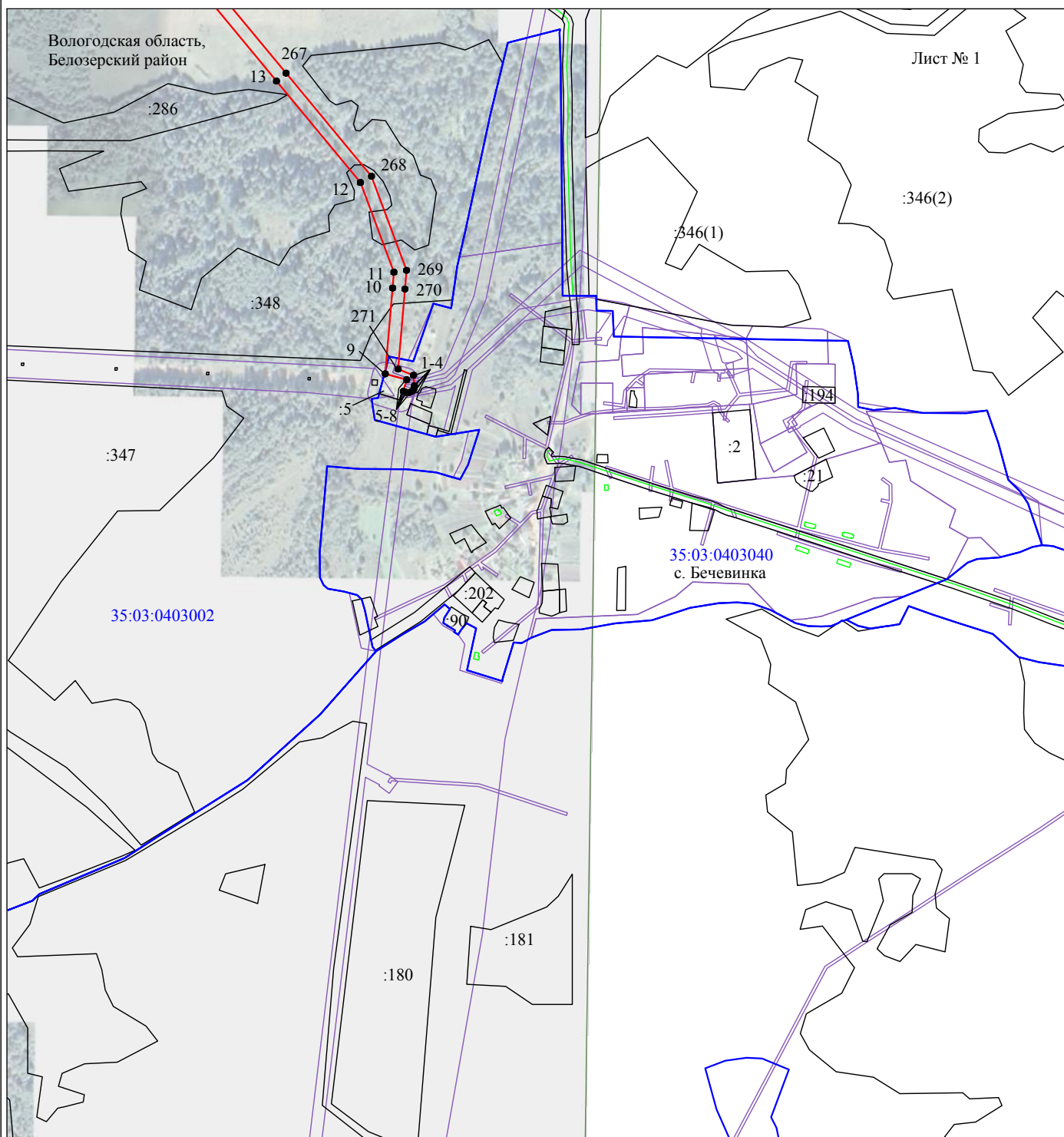


Масштаб 1:120000

Используемые условные знаки и обозначения:

- - граница публичного сервитута
- - граница кадастрового деления
- - граница населенного пункта, муниципального образования
- - граница земельного участка, имеющегося в ЕГРН
- - граница ОКС, имеющаяся в ЕГРН
- - граница охранной зоны, имеющейся в ЕГРН
- 35:23:0202118:34 - кадастровый номер земельного участка, имеющегося в ЕГРН
- 35:23:0202118 - номер кадастрового квартала
- 1 • - обозначение характерных точек границ

Схема расположения границ публичного сервитута объекта



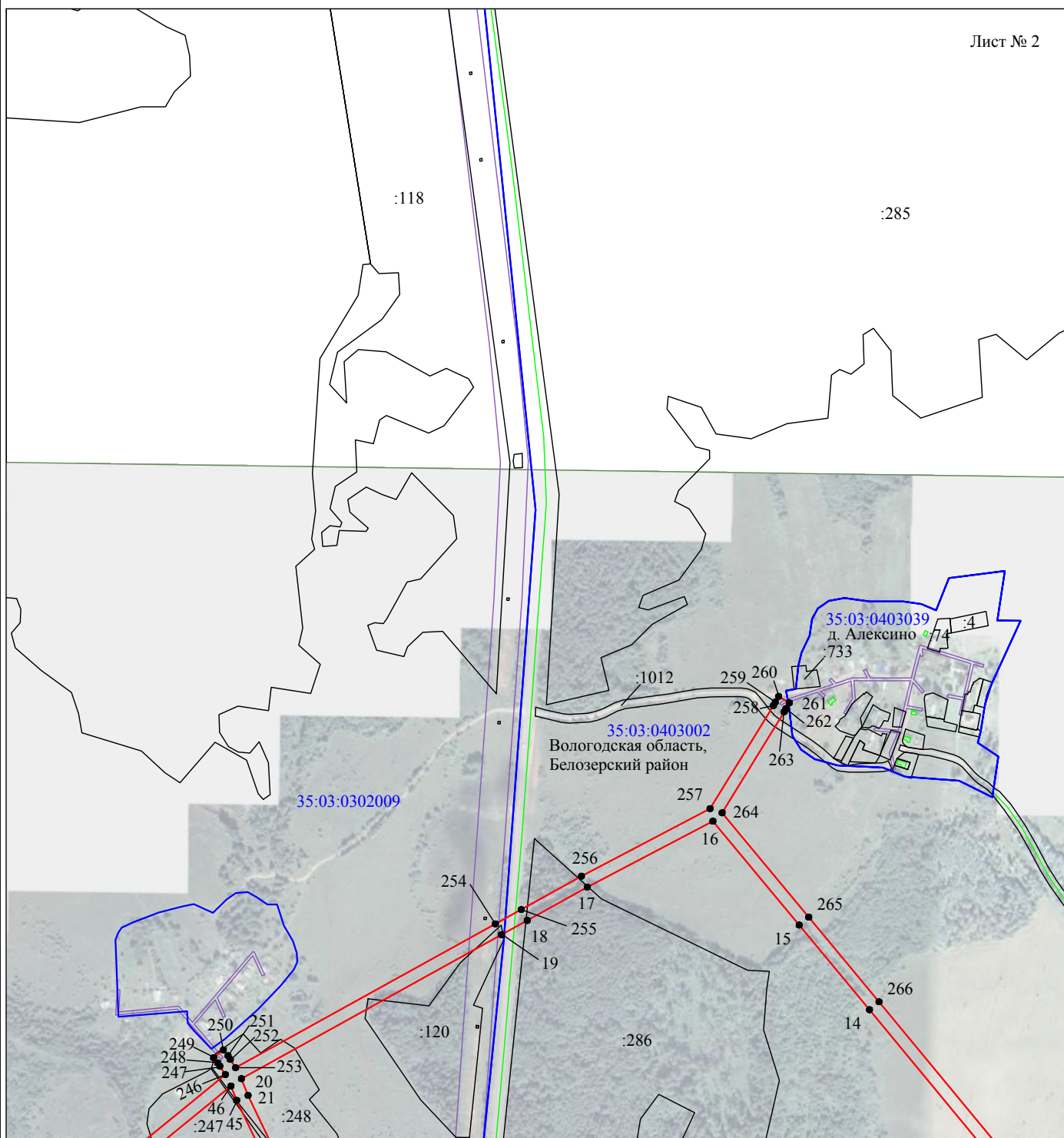
Масштаб 1:10000

Используемые условные знаки и обозначения:

- - граница публичного сервитута
- - граница кадастрового деления
- - граница населенного пункта, муниципального образования
- - граница земельного участка, имеющегося в ЕГРН
- - граница ОКС, имеющаяся в ЕГРН
- - граница охранной зоны, имеющейся в ЕГРН
- 35:23:0202118:34 - кадастровый номер земельного участка, имеющегося в ЕГРН
- 35:23:0202118 - номер кадастрового квартала
- 1 ● - обозначение характерных точек границ

Схема расположения границ публичного сервитута объекта

Лист № 2

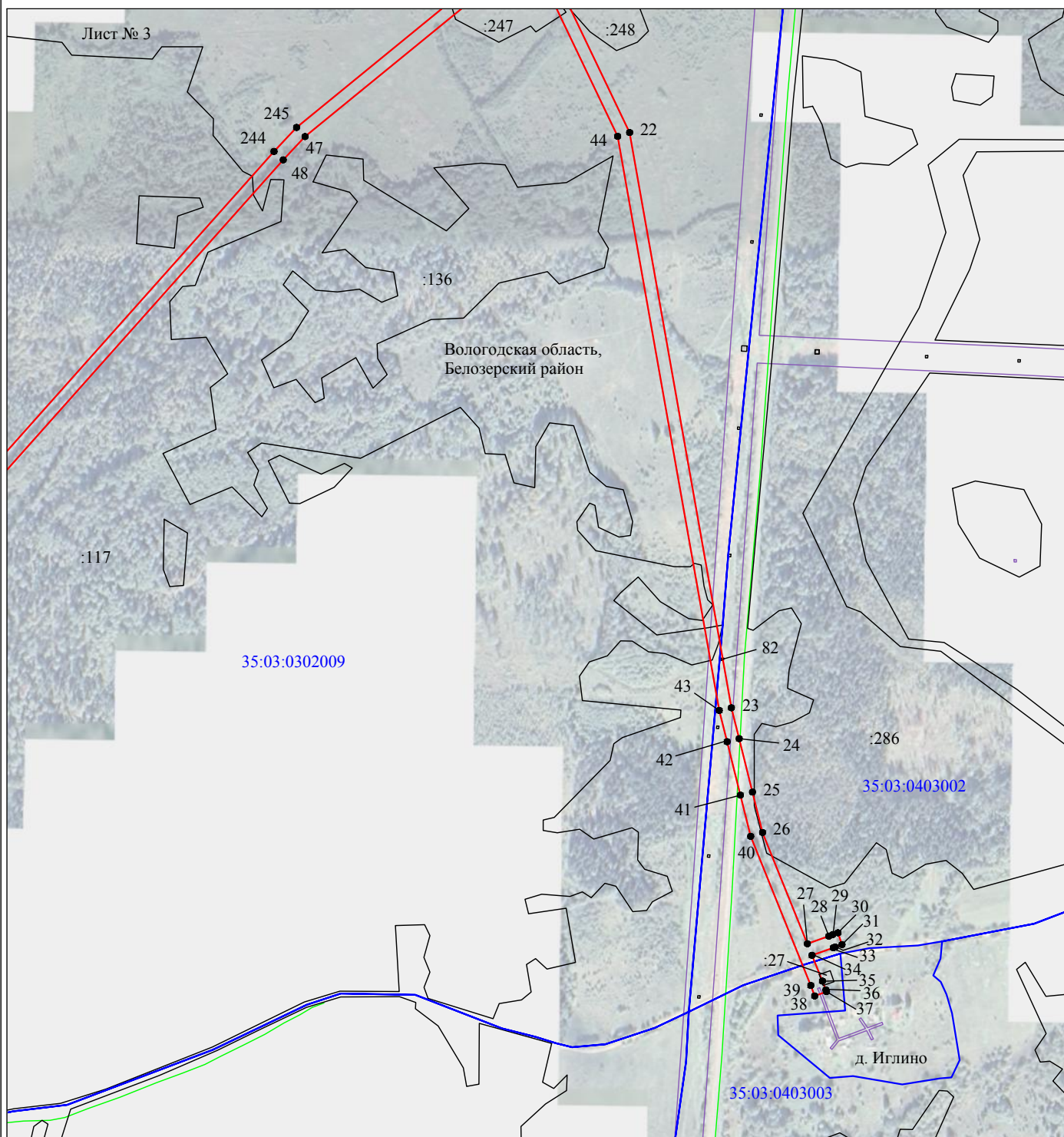


Масштаб 1:10000

Используемые условные знаки и обозначения:

- - граница публичного сервитута
- - граница кадастрового деления
- - граница населенного пункта, муниципального образования
- - граница земельного участка, имеющегося в ЕГРН
- - граница ОКС, имеющаяся в ЕГРН
- - граница охранной зоны, имеющейся в ЕГРН
- 35:23:0202118:34 - кадастровый номер земельного участка, имеющегося в ЕГРН
- 35:23:0202118 - номер кадастрового квартала
- 1 ● - обозначение характерных точек границ

Схема расположения границ публичного сервитута объекта



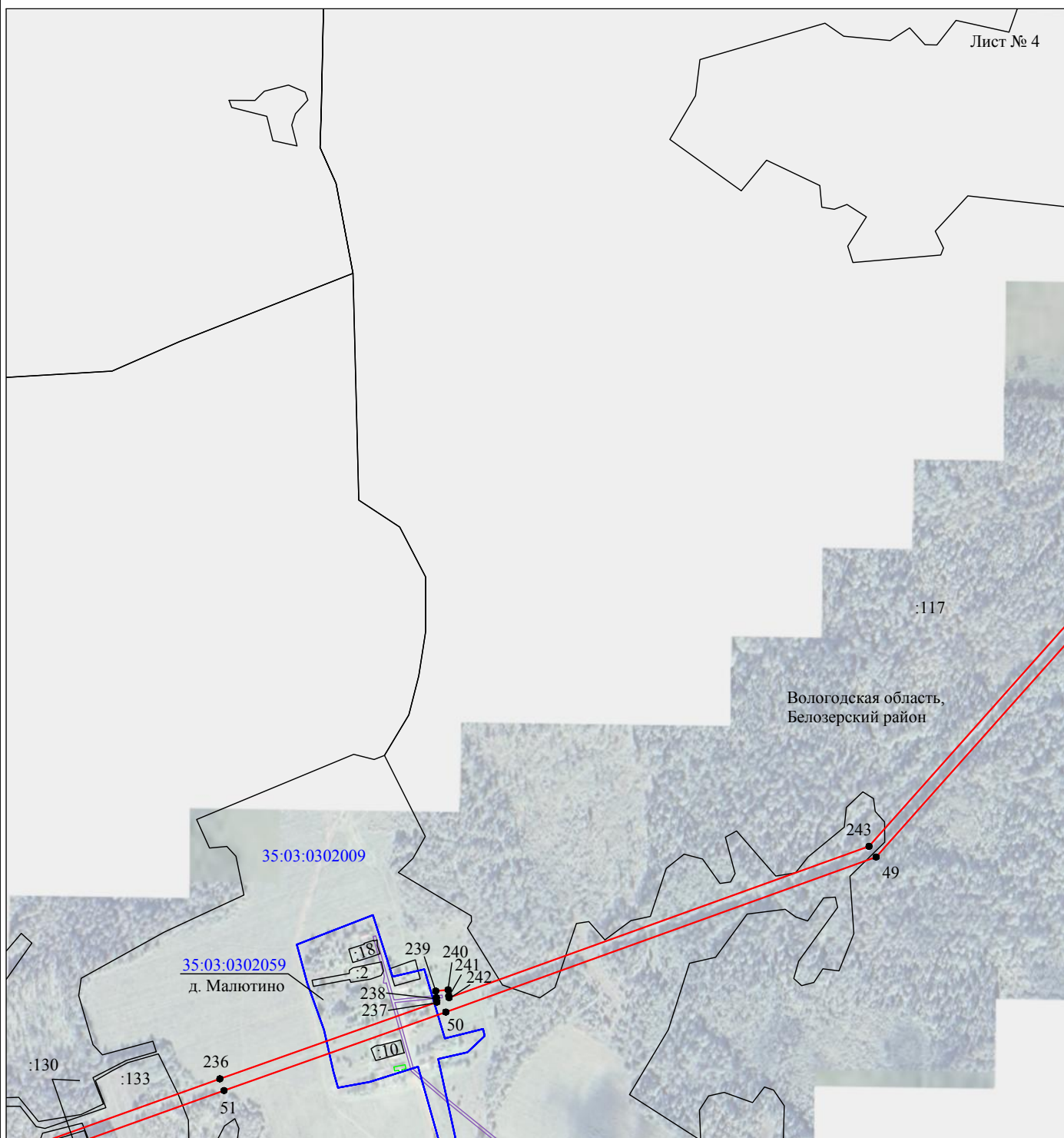
Масштаб 1:10000

Используемые условные знаки и обозначения:

- - граница публичного сервитута
- - граница кадастрового деления
- - граница населенного пункта, муниципального образования
- - граница земельного участка, имеющегося в ЕГРН
- - граница ОКС, имеющаяся в ЕГРН
- - граница охранной зоны, имеющейся в ЕГРН
- 35:23:0202118:34 - кадастровый номер земельного участка, имеющегося в ЕГРН
- 35:23:0202118 - номер кадастрового квартала
- 1 ● - обозначение характерных точек границ

Схема расположения границ публичного сервитута объекта

Лист № 4

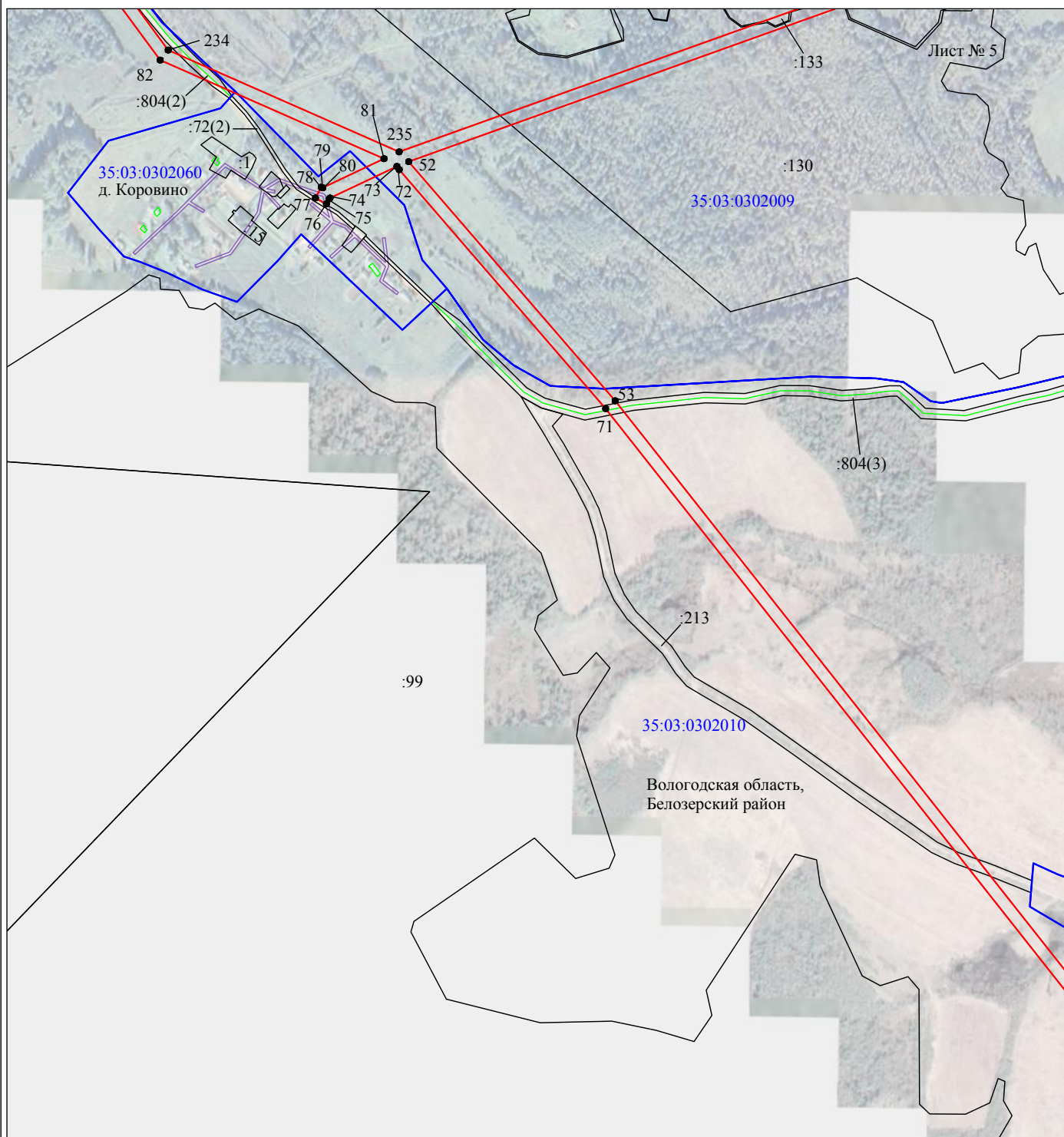


Масштаб 1:10000

Используемые условные знаки и обозначения:

- - граница публичного сервитута
- - граница кадастрового деления
- - граница населенного пункта, муниципального образования
- - граница земельного участка, имеющегося в ЕГРН
- - граница ОКС, имеющаяся в ЕГРН
- - граница охранной зоны, имеющейся в ЕГРН
- 35:23:0202118:34 - кадастровый номер земельного участка, имеющегося в ЕГРН
- 35:23:0202118 - номер кадастрового квартала
- 1 ● - обозначение характерных точек границ

Схема расположения границ публичного сервитута объекта



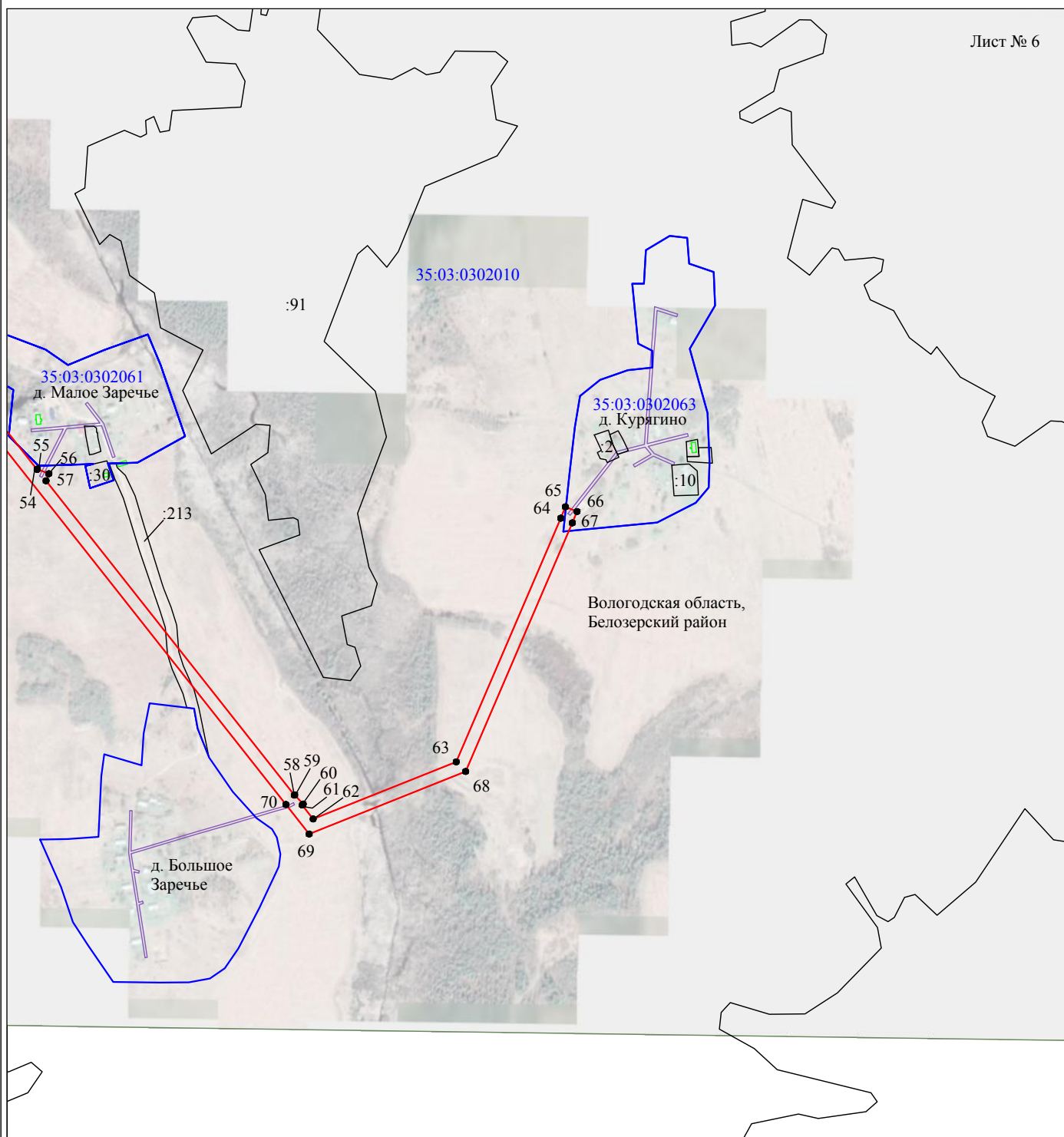
Масштаб 1:10000

Используемые условные знаки и обозначения:

- - граница публичного сервитута
- - граница кадастрового деления
- - граница населенного пункта, муниципального образования
- - граница земельного участка, имеющегося в ЕГРН
- - граница ОКС, имеющаяся в ЕГРН
- - граница охранной зоны, имеющейся в ЕГРН
- 35:23:0202118:34
:34 - кадастровый номер земельного участка, имеющегося в ЕГРН
- 35:23:0202118 - номер кадастрового квартала
- 1 ● - обозначение характерных точек границ

Схема расположения границ публичного сервитута объекта

Лист № 6



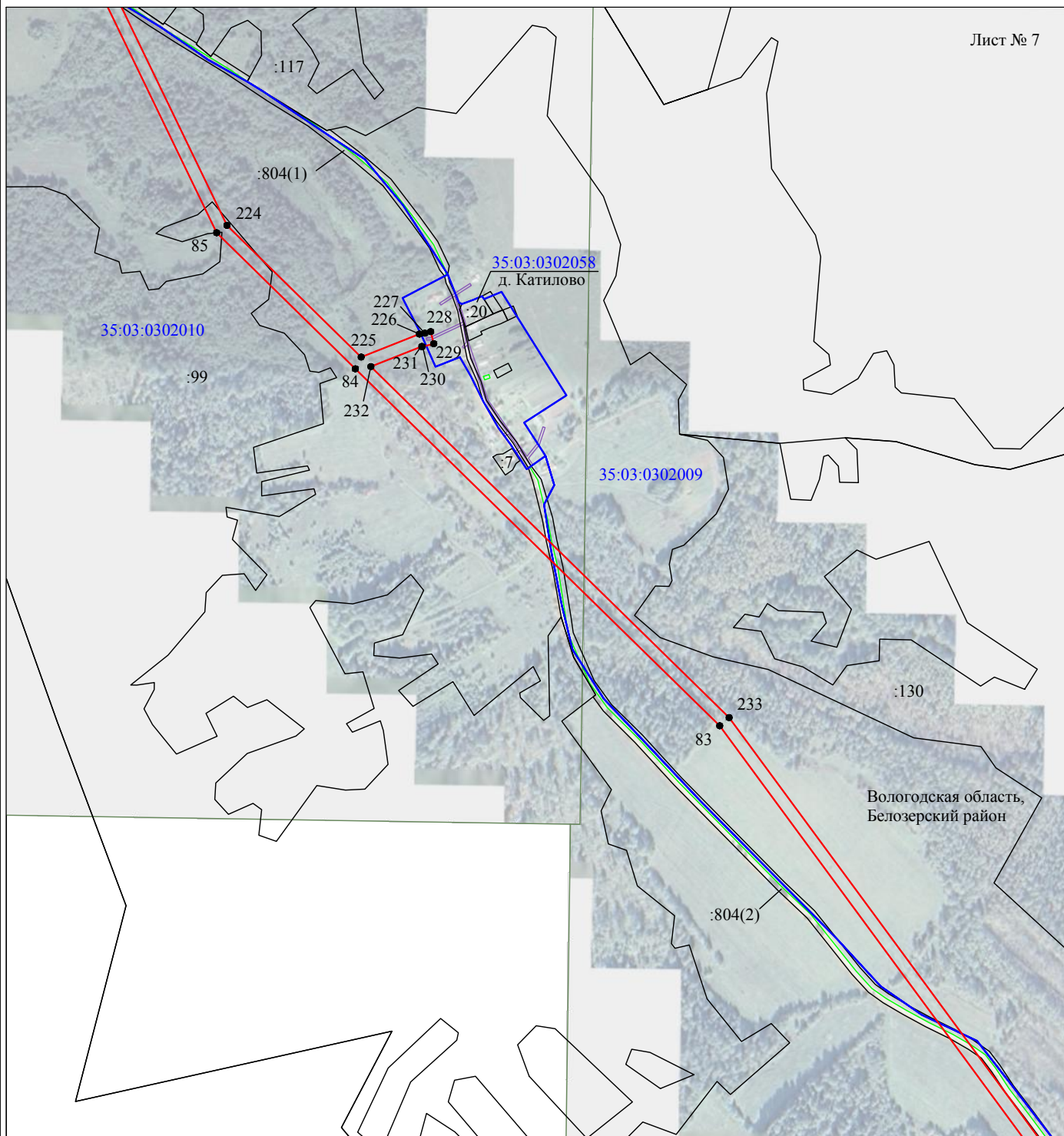
Масштаб 1:10000

Используемые условные знаки и обозначения:

- - граница публичного сервитута
- - граница кадастрового деления
- - граница населенного пункта, муниципального образования
- - граница земельного участка, имеющегося в ЕГРН
- - граница ОКС, имеющаяся в ЕГРН
- - граница охранной зоны, имеющейся в ЕГРН
- 35:23:0202118:34 - кадастровый номер земельного участка, имеющегося в ЕГРН
- 35:23:0202118 - номер кадастрового квартала
- 1 ● - обозначение характерных точек границ

Схема расположения границ публичного сервитута объекта

Лист № 7



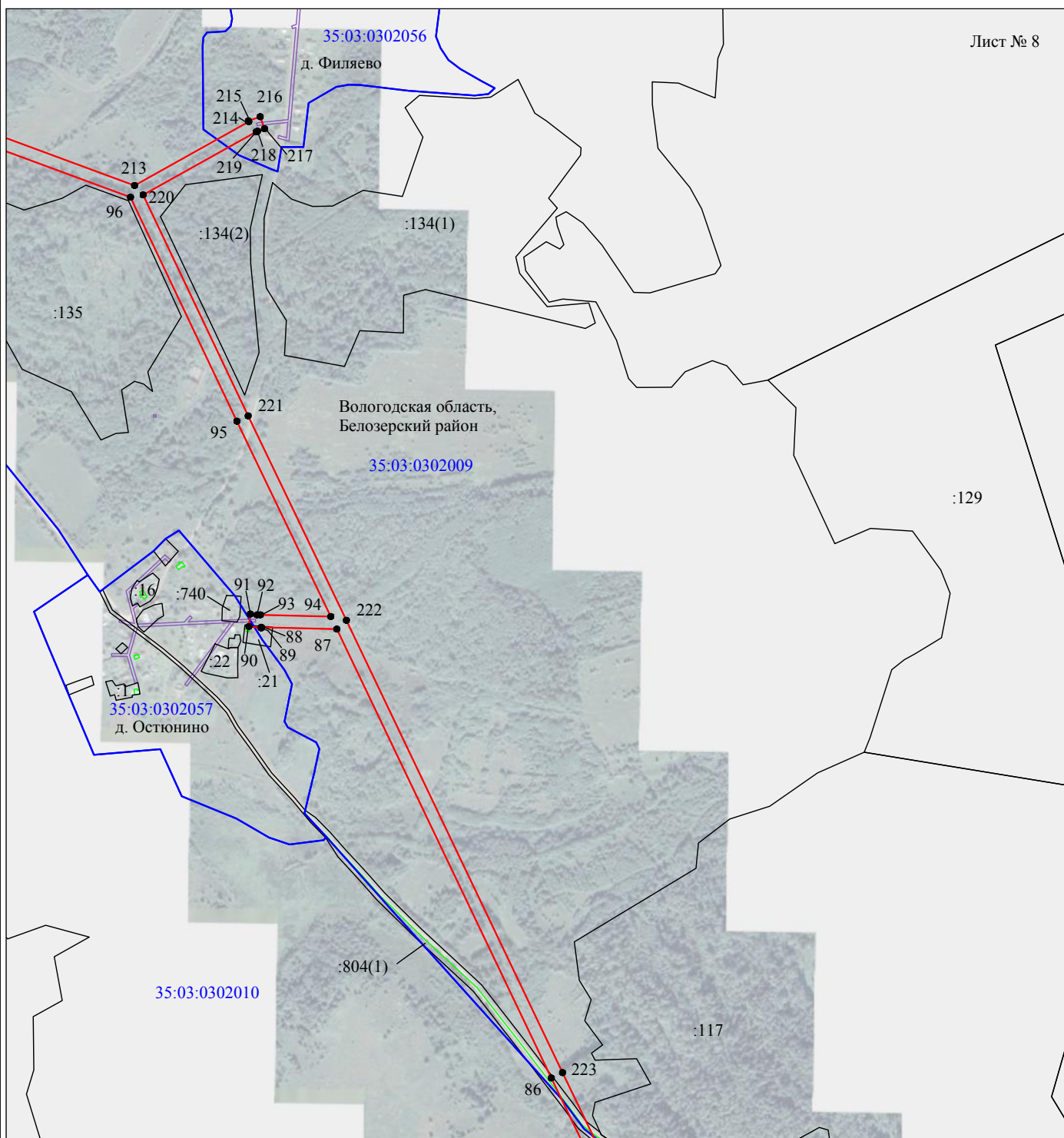
Масштаб 1:10000

Используемые условные знаки и обозначения:

- - граница публичного сервитута
- - граница кадастрового деления
- - граница населенного пункта, муниципального образования
- - граница земельного участка, имеющегося в ЕГРН
- - граница ОКС, имеющаяся в ЕГРН
- - граница охранной зоны, имеющейся в ЕГРН
- 35:23:0202118:34 - кадастровый номер земельного участка, имеющегося в ЕГРН
- 35:23:0202118 - номер кадастрового квартала
- 1 • - обозначение характерных точек границ

Схема расположения границ публичного сервитута объекта

Лист № 8



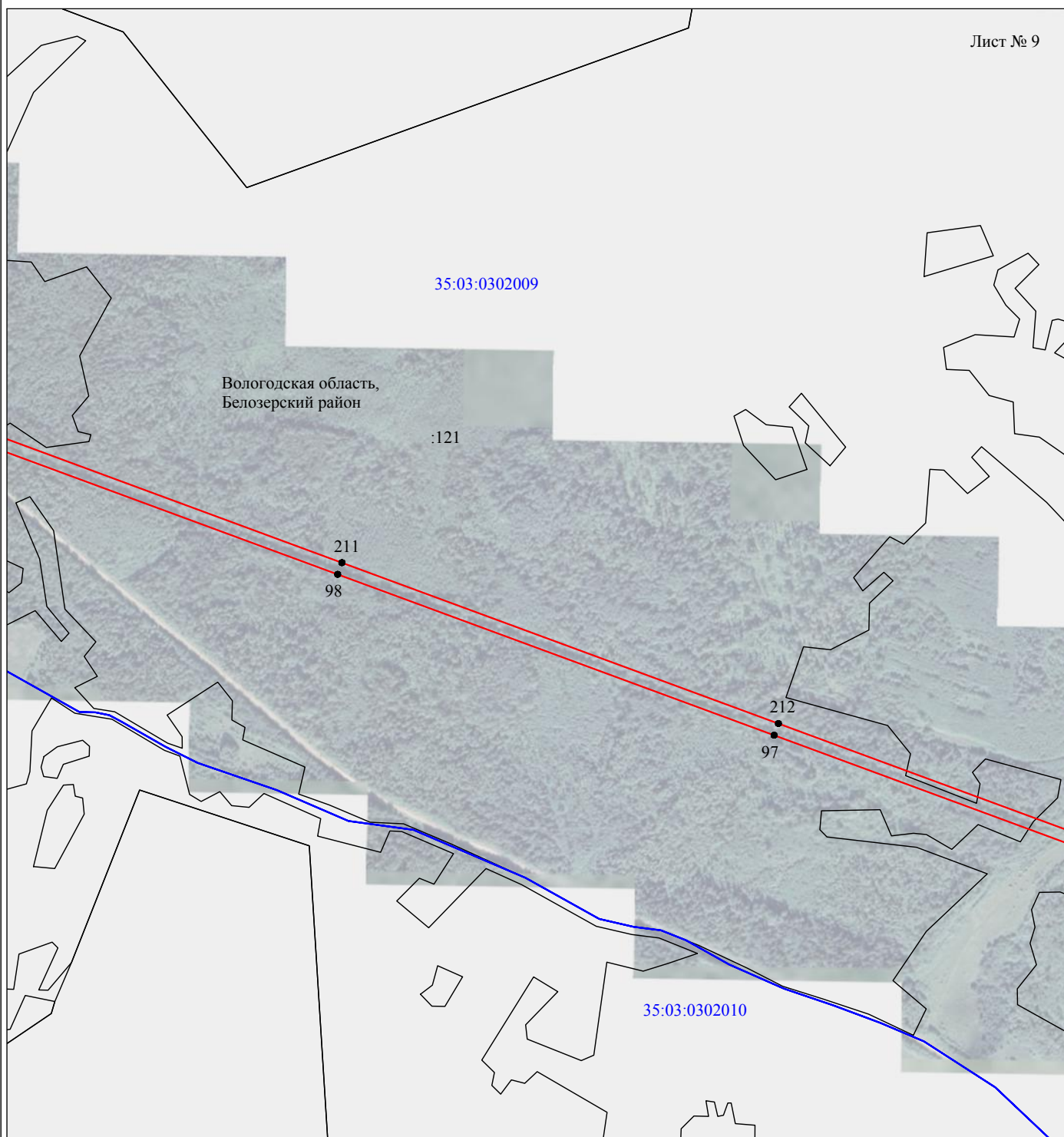
Масштаб 1:10000

Используемые условные знаки и обозначения:

- - граница публичного сервитута
- - граница кадастрового деления
- - граница населенного пункта, муниципального образования
- - граница земельного участка, имеющегося в ЕГРН
- - граница ОКС, имеющаяся в ЕГРН
- - граница охранной зоны, имеющейся в ЕГРН
- 35:23:0202118:34 - кадастровый номер земельного участка, имеющегося в ЕГРН
- 35:23:0202118 - номер кадастрового квартала
- 1 ● - обозначение характерных точек границ

Схема расположения границ публичного сервитута объекта

Лист № 9



Масштаб 1:10000

Используемые условные знаки и обозначения:







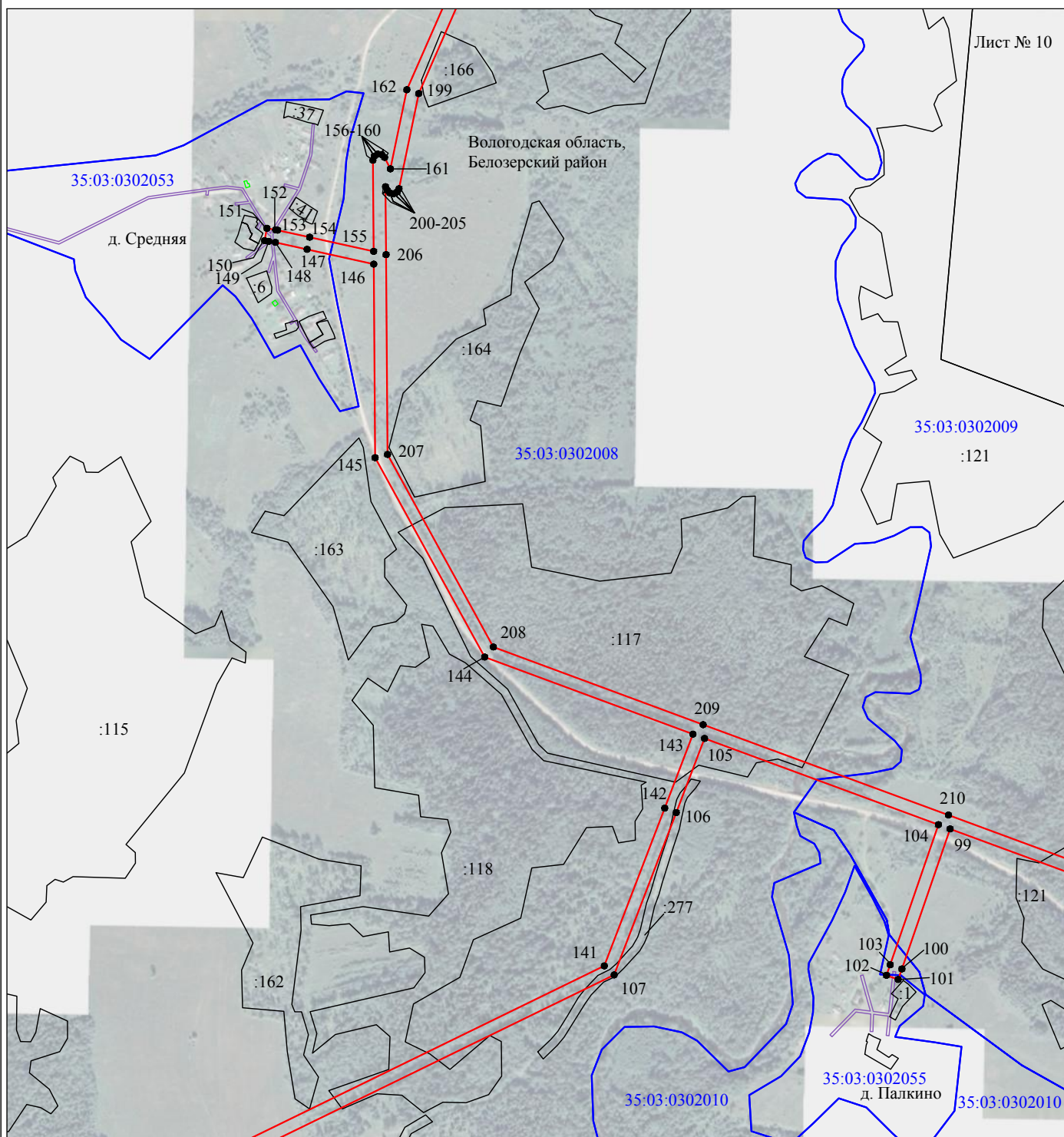
-  - граница публичного сервитута
-  - граница кадастрового деления
-  - граница населенного пункта, муниципального образования
-  - граница земельного участка, имеющегося в ЕГРН
-  - граница ОКС, имеющаяся в ЕГРН
-  - граница охранной зоны, имеющейся в ЕГРН
- 35:23:0202118:34 - кадастровый номер земельного участка, имеющегося в ЕГРН
- 35:23:0202118 - номер кадастрового квартала
- 1 ● - обозначение характерных точек границ

Схема расположения границ публичного сервитута объекта

Лист № 10

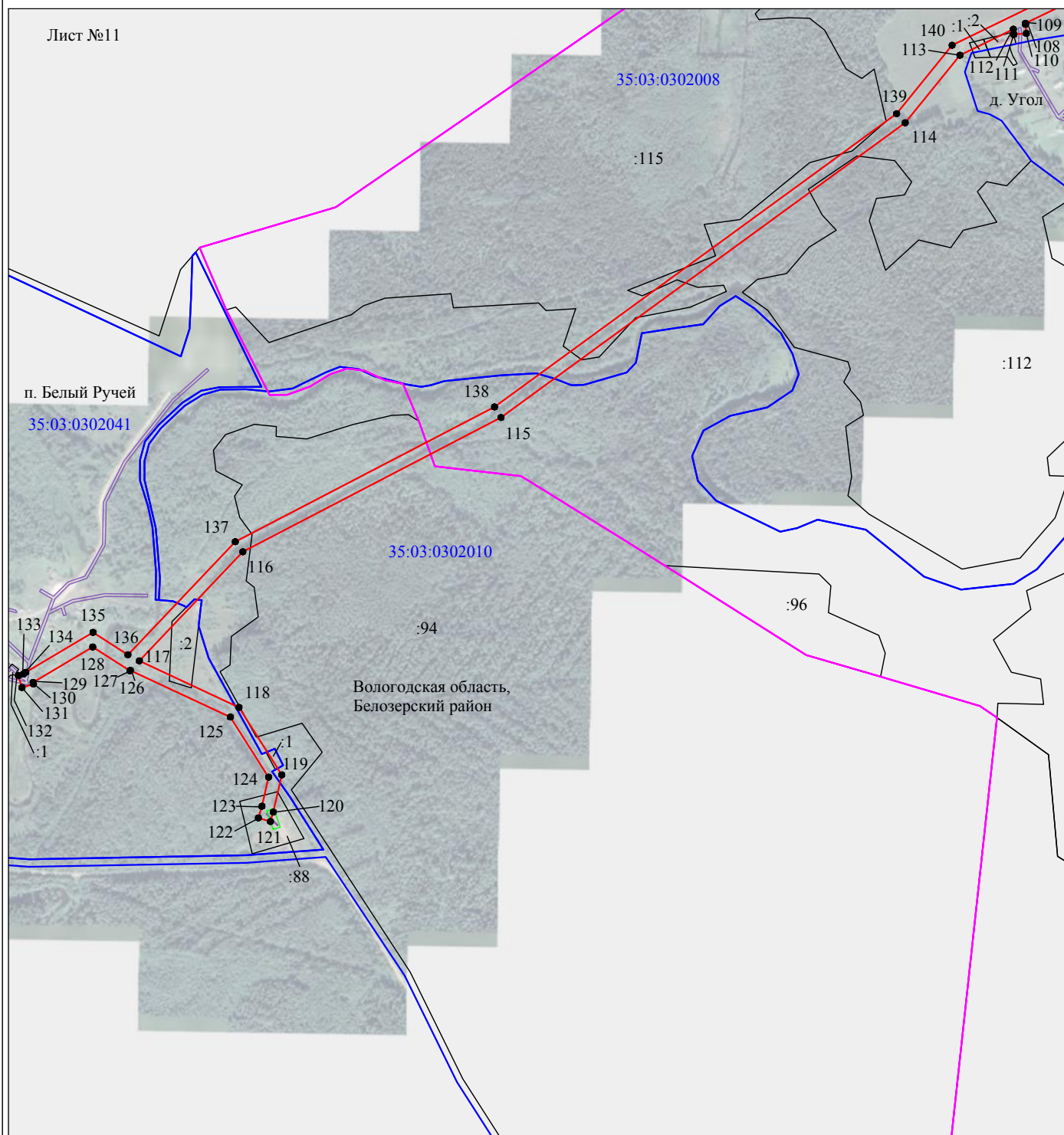


Масштаб 1:10000

Используемые условные знаки и обозначения:

- - граница публичного сервитута
- - граница кадастрового деления
- - граница населенного пункта, муниципального образования
- - граница земельного участка, имеющегося в ЕГРН
- - граница ОКС, имеющаяся в ЕГРН
- - граница охранной зоны, имеющейся в ЕГРН
- 35:23:0202118:34
:34 - кадастровый номер земельного участка, имеющегося в ЕГРН
- 35:23:0202118 - номер кадастрового квартала
- 1 ● - обозначение характерных точек границ

Схема расположения границ публичного сервитута объекта



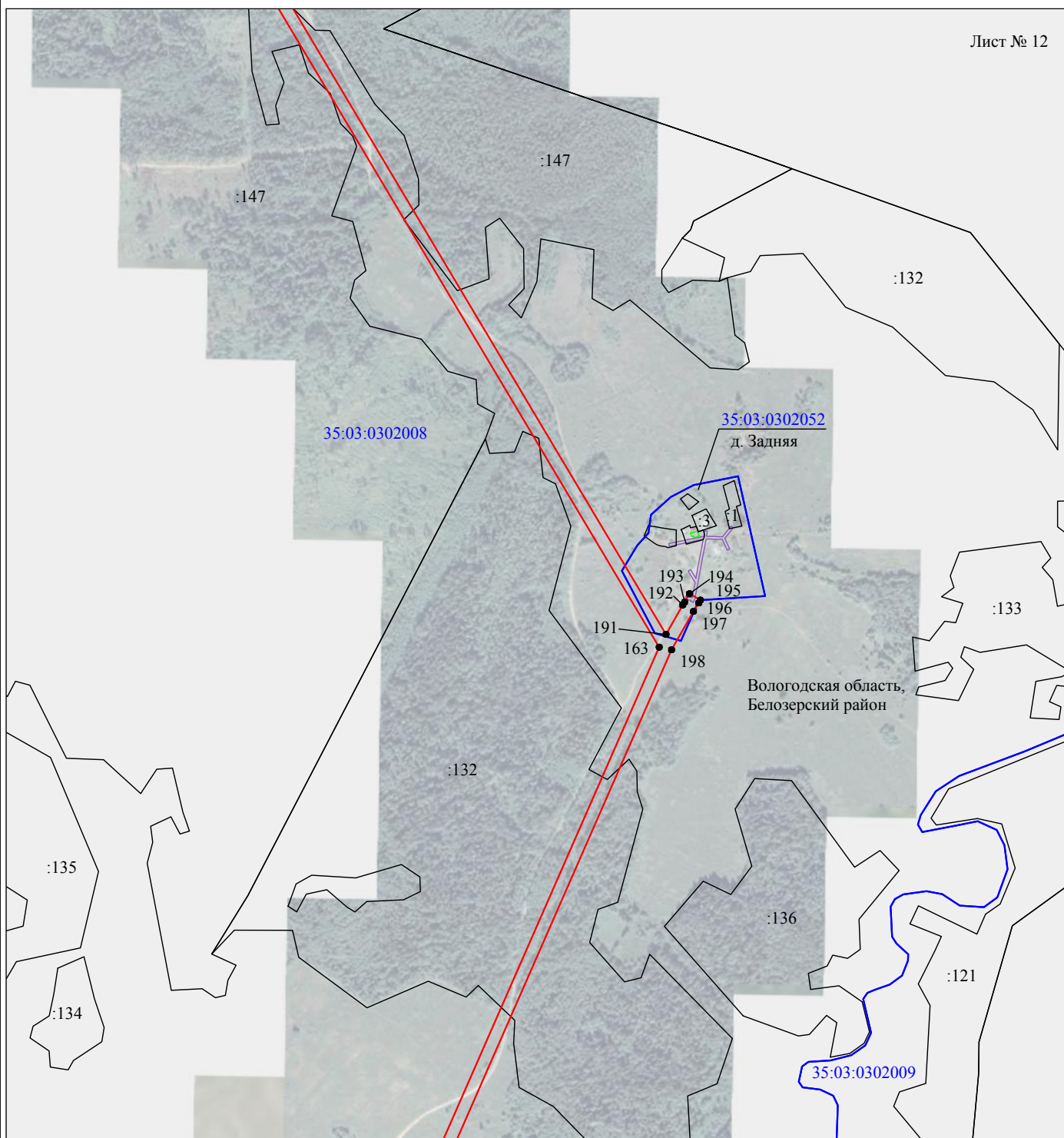
Масштаб 1:10000

Используемые условные знаки и обозначения:

- - граница публичного сервитута
- - граница кадастрового деления
- - граница населенного пункта, муниципального образования
- - граница земельного участка, имеющегося в ЕГРН
- - граница ОКС, имеющаяся в ЕГРН
- - граница охранной зоны, имеющейся в ЕГРН
- 35:23:0202118:34 - кадастровый номер земельного участка, имеющегося в ЕГРН
- 35:23:0202118 - номер кадастрового квартала
- 1 ● - обозначение характерных точек границ

Схема расположения границ публичного сервитута объекта

Лист № 12

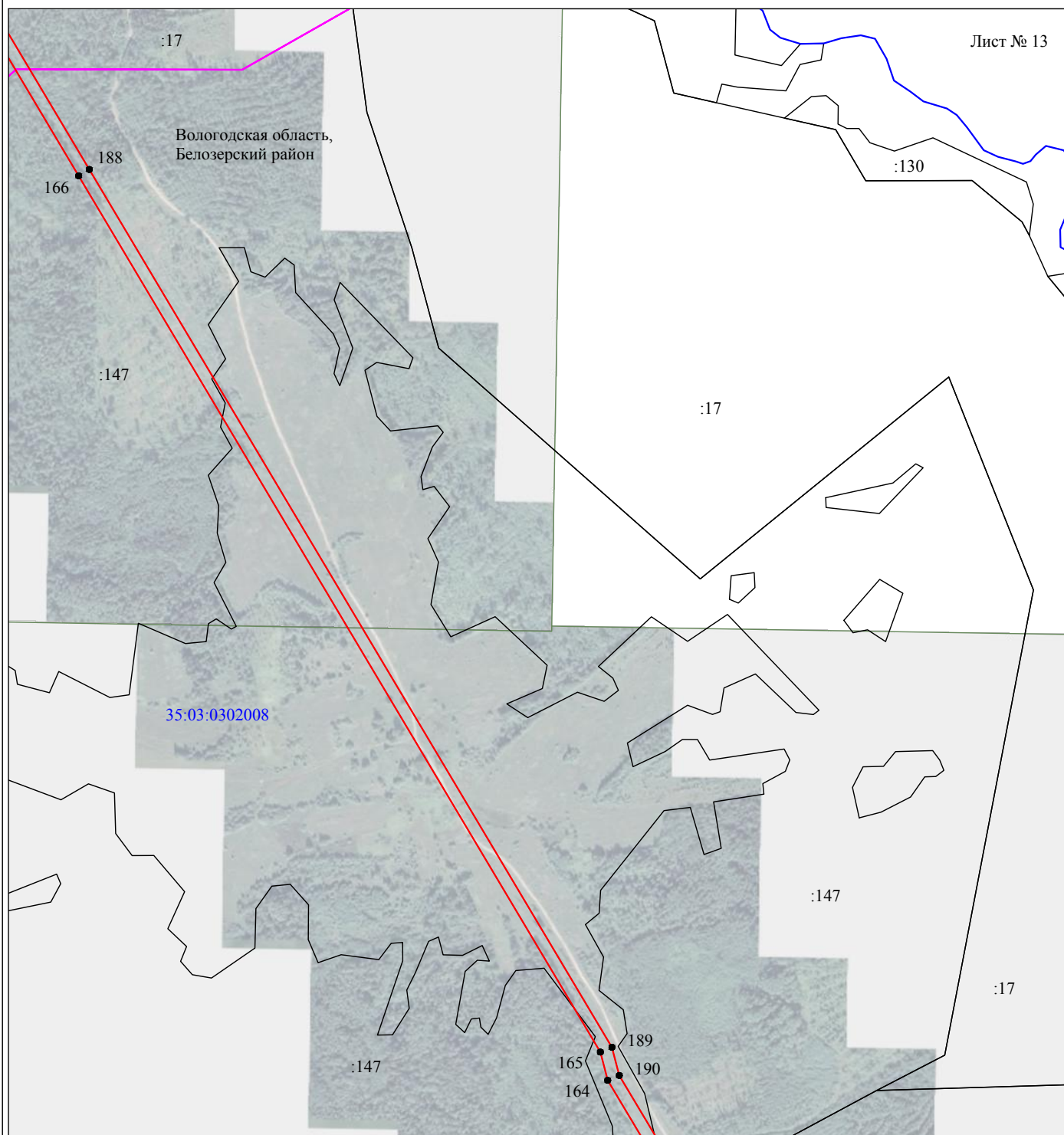


Масштаб 1:10000

Используемые условные знаки и обозначения:

- - граница публичного сервитута
- - граница кадастрового деления
- - граница населенного пункта, муниципального образования
- - граница земельного участка, имеющегося в ЕГРН
- - граница ОКС, имеющаяся в ЕГРН
- - граница охранной зоны, имеющейся в ЕГРН
- 35:23:0202118:34
:34 - кадастровый номер земельного участка, имеющегося в ЕГРН
- 35:23:0202118 - номер кадастрового квартала
- 1 ● - обозначение характерных точек границ

Схема расположения границ публичного сервитута объекта

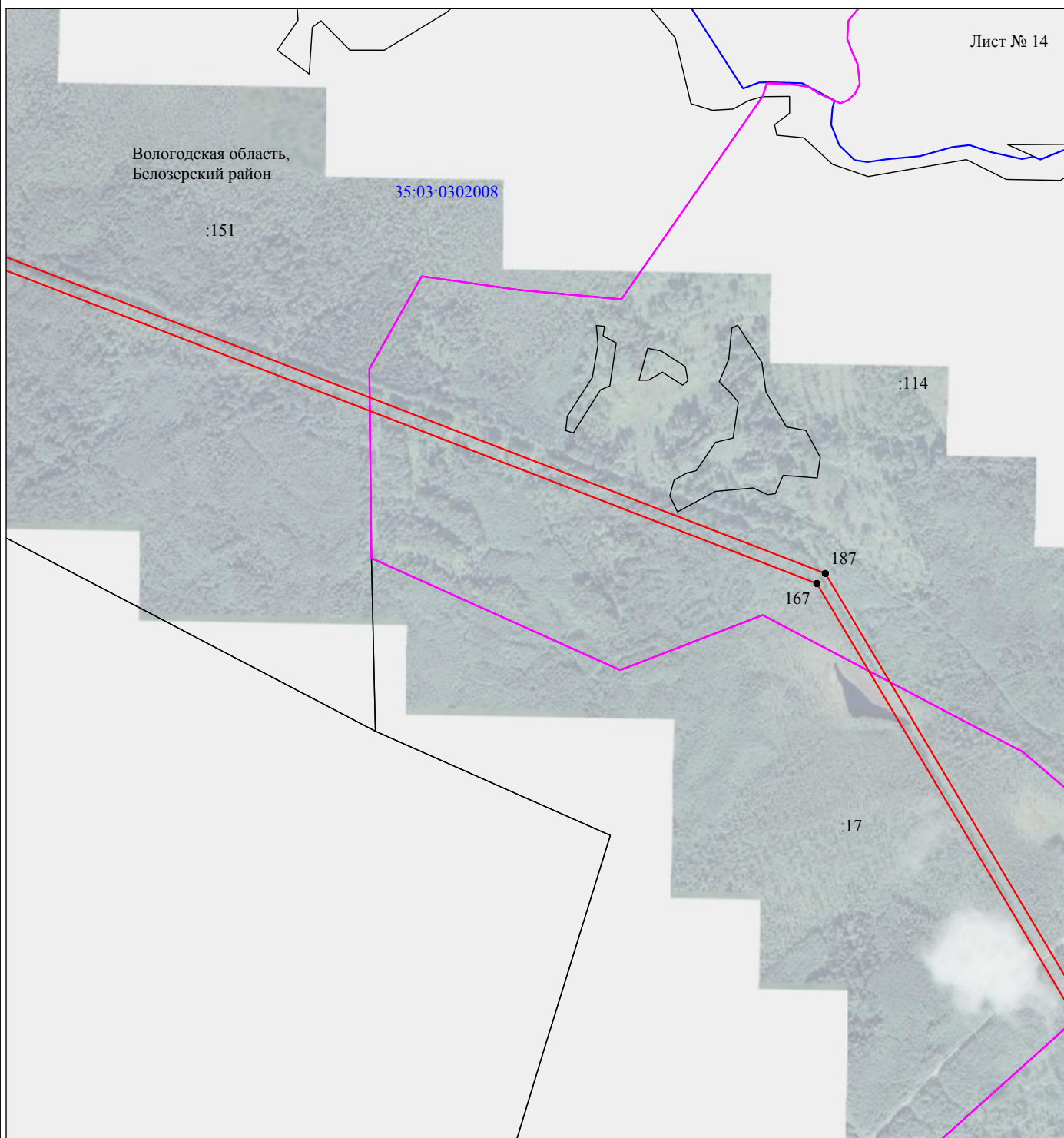


Используемые условные знаки и обозначения:

- - граница публичного сервитута
- - граница кадастрового деления
- - граница населенного пункта, муниципального образования
- - граница земельного участка, имеющегося в ЕГРН
- - граница ОКС, имеющаяся в ЕГРН
- - граница охранной зоны, имеющейся в ЕГРН
- 35:23:0202118:34 - кадастровый номер земельного участка, имеющегося в ЕГРН
- 35:23:0202118 - номер кадастрового квартала
- 1 ● - обозначение характерных точек границ

Схема расположения границ публичного сервитута объекта

Лист № 14



Масштаб 1:10000

Используемые условные знаки и обозначения:







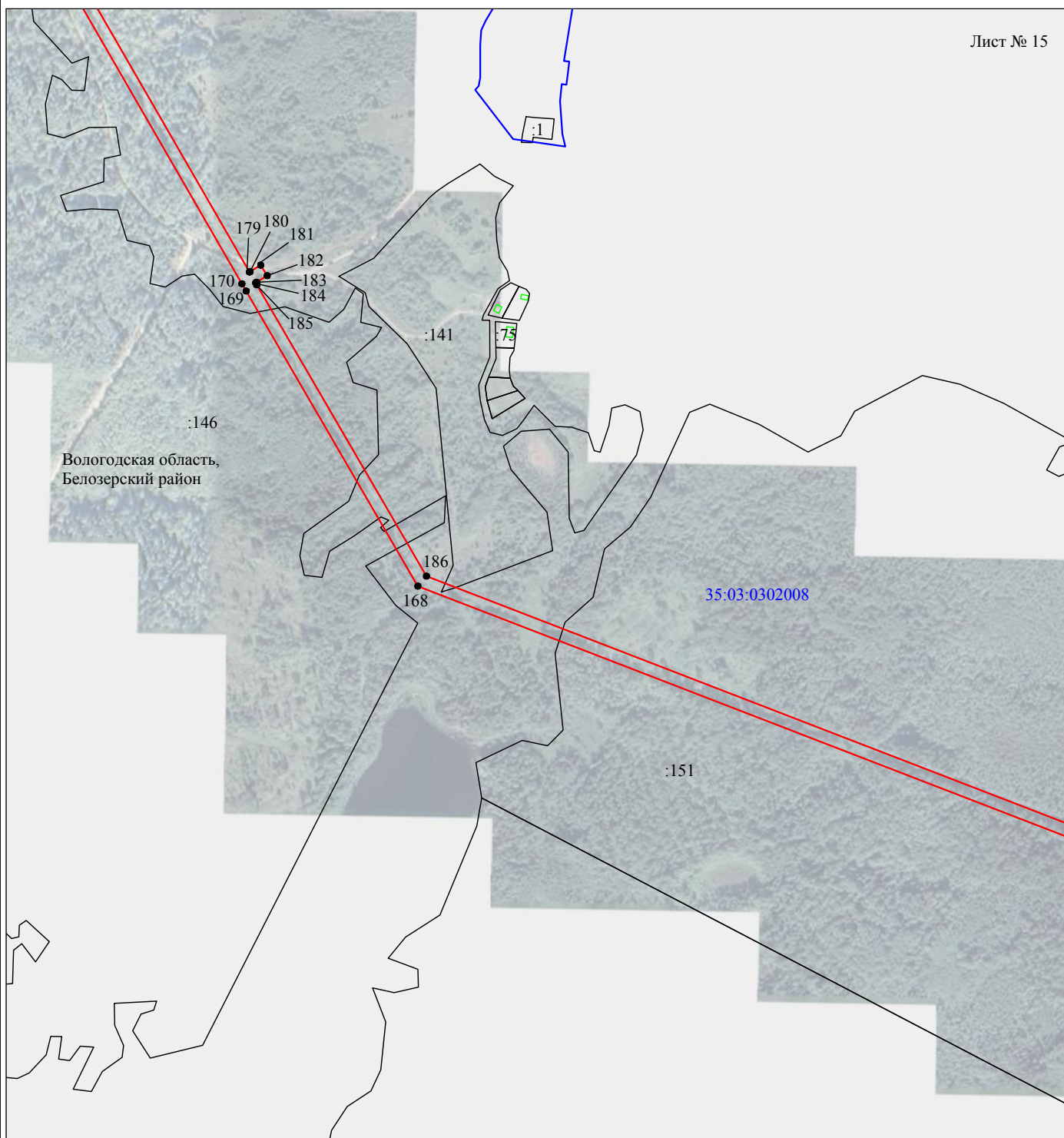
-  - граница публичного сервитута
-  - граница кадастрового деления
-  - граница населенного пункта, муниципального образования
-  - граница земельного участка, имеющегося в ЕГРН
-  - граница ОКС, имеющаяся в ЕГРН
-  - граница охранной зоны, имеющейся в ЕГРН
- 35:23:0202118:34 - кадастровый номер земельного участка, имеющегося в ЕГРН
- 35:23:0202118 - номер кадастрового квартала
- 1 ● - обозначение характерных точек границ

Схема расположения границ публичного сервитута объекта

Лист № 15



Масштаб 1:10000

Используемые условные знаки и обозначения:







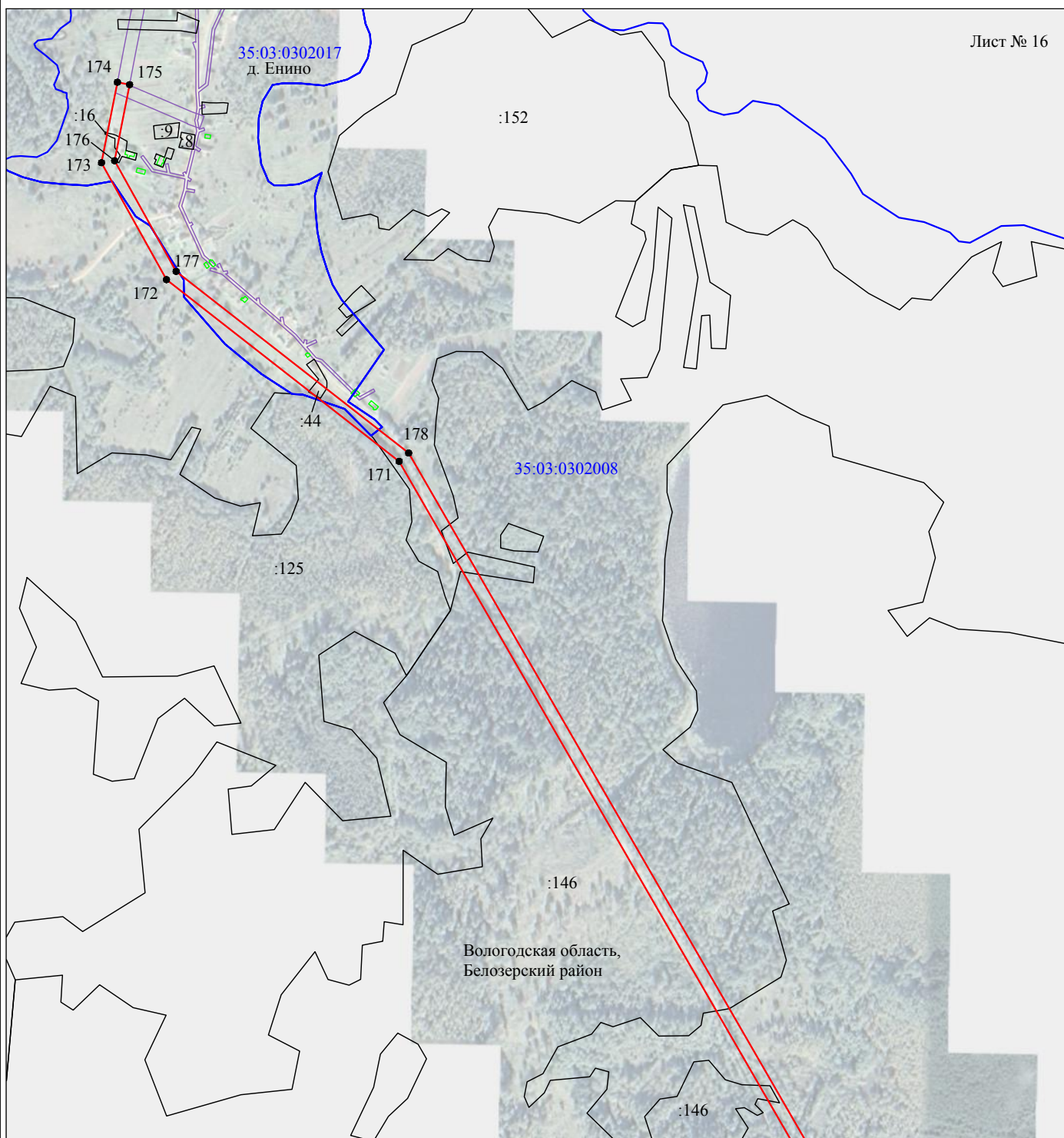
-  - граница публичного сервитута
-  - граница кадастрового деления
-  - граница населенного пункта, муниципального образования
-  - граница земельного участка, имеющегося в ЕГРН
-  - граница ОКС, имеющаяся в ЕГРН
-  - граница охранной зоны, имеющейся в ЕГРН
- 35:23:0202118:34 - кадастровый номер земельного участка, имеющегося в ЕГРН
- 35:23:0202118 - номер кадастрового квартала
- 1 • - обозначение характерных точек границ

Схема расположения границ публичного сервитута объекта

Лист № 16



Масштаб 1:10000

Используемые условные знаки и обозначения:

- - граница публичного сервитута
- - граница кадастрового деления
- - граница населенного пункта, муниципального образования
- - граница земельного участка, имеющегося в ЕГРН
- - граница ОКС, имеющаяся в ЕГРН
- - граница охранной зоны, имеющейся в ЕГРН
- 35:23:0202118:34 - кадастровый номер земельного участка, имеющегося в ЕГРН
- 35:23:0202118 - номер кадастрового квартала
- 1 ● - обозначение характерных точек границ