

ОПИСАНИЕ МЕСТОПОЛОЖЕНИЯ ГРАНИЦ

Публичный сервитут для размещения объекта электросетевого хозяйства «Электросетевой комплекс ПС 110/35/10 кВ Антушево» (ВЛ-10кВ Солмас)

(наименование объекта, местоположение границ которого описано (далее - объект))

Раздел 1

Сведения об объекте

Сведения об объекте		
№ п/п	Характеристики объекта	Описание характеристик
1	2	3
1	Местоположение объекта	Вологодская область, Белозерский район
2	Площадь объекта +/- величина погрешности определения площади (P+/- Дельта P)	717038 кв.м ± 183 кв.м
3	Иные характеристики объекта	Публичный сервитут для размещения объекта электросетевого хозяйства «Электросетевой комплекс ПС 110/35/10 кВ Антушево» (ВЛ-10кВ Солмас) на срок 49 лет

Раздел 2

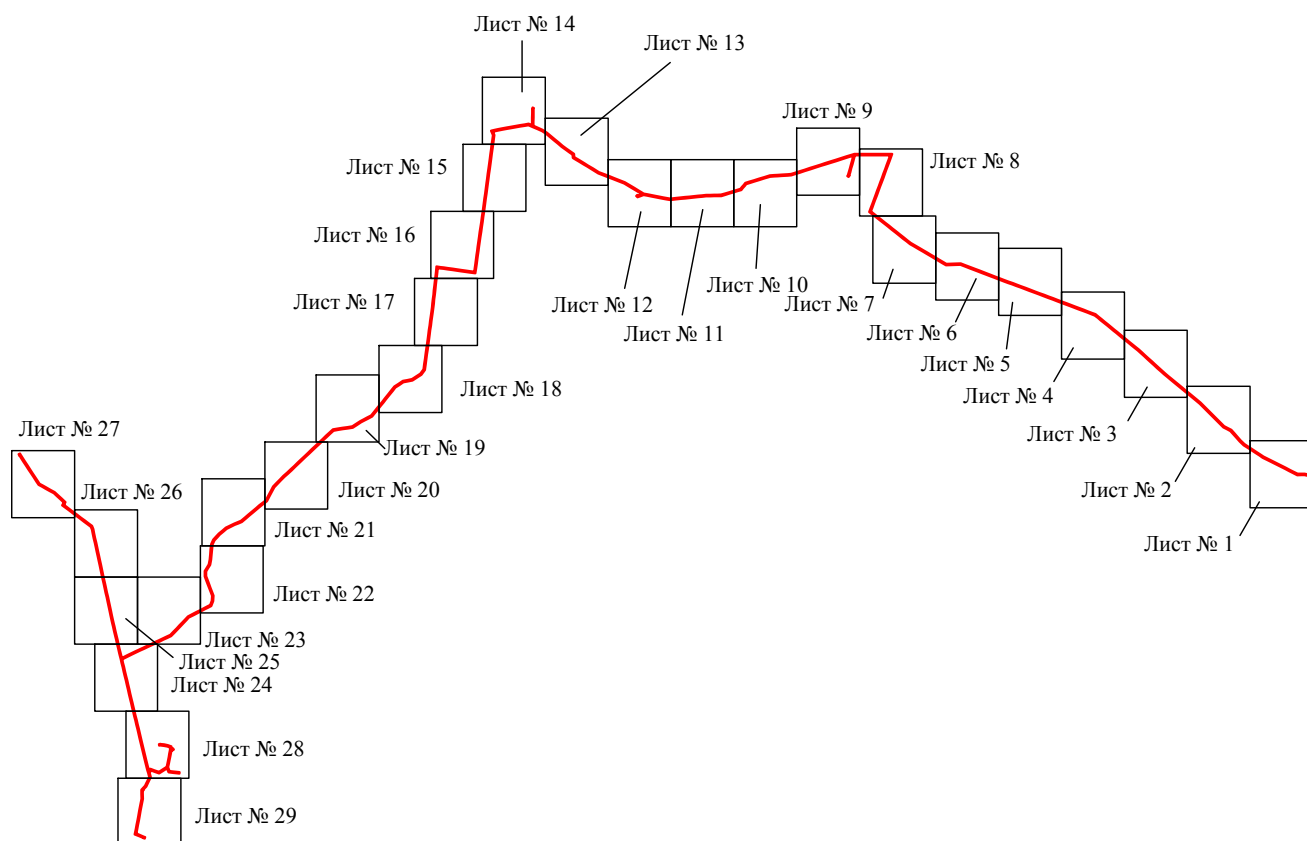
Сведения о местоположении границ объекта					
1. Система координат <u>МСК-35, 2 зона</u>					
2. Сведения о характерных точках границ объекта					
Обозначение характерных точек границ	Координаты, м		Метод определения координат характерной точки	Средняя квадратическая погрешность положения характерной точки (M_t), м	Описание обозначения точки на местности (при наличии)
	X	Y			
1	2	3	4	5	6
1	428816.72	2200554.47	Метод спутниковых геодезических измерений (определений)	0.10	–
2	428795.67	2200564.57	Метод спутниковых геодезических измерений (определений)	0.10	–
3	428794.43	2200557.14	Метод спутниковых геодезических измерений (определений)	0.10	–
4	428799.25	2200531.77	Метод спутниковых геодезических измерений (определений)	0.10	–
5	428813.90	2200458.48	Метод спутниковых геодезических измерений (определений)	0.10	–
6	428813.94	2200411.70	Метод спутниковых геодезических измерений (определений)	0.10	–
7	428813.50	2200353.66	Метод спутниковых геодезических измерений (определений)	0.10	–
8	428845.25	2200290.53	Метод спутниковых геодезических измерений (определений)	0.10	–
9	428871.12	2200239.61	Метод спутниковых геодезических измерений (определений)	0.10	–
10	428902.35	2200178.12	Метод спутниковых геодезических измерений (определений)	0.10	–
11	428930.68	2200121.76	Метод спутниковых геодезических измерений (определений)	0.10	–
12	428963.04	2200057.89	Метод спутниковых геодезических измерений (определений)	0.10	–
13	428998.06	2199987.90	Метод спутниковых геодезических измерений (определений)	0.10	–
14	429034.23	2199916.53	Метод спутниковых геодезических измерений (определений)	0.10	–
15	429067.23	2199850.92	Метод спутниковых геодезических измерений (определений)	0.10	–
16	429100.37	2199800.22	Метод спутниковых геодезических измерений (определений)	0.10	–
17	429137.36	2199742.86	Метод спутниковых геодезических измерений (определений)	0.10	–
18	429174.82	2199685.91	Метод спутниковых геодезических измерений (определений)	0.10	–
19	429211.77	2199628.87	Метод спутниковых геодезических измерений (определений)	0.10	–
20	429248.86	2199571.85	Метод спутниковых геодезических измерений (определений)	0.10	–
21	429304.72	2199513.98	Метод спутниковых геодезических измерений (определений)	0.10	–
22	429360.92	2199464.04	Метод спутниковых геодезических измерений (определений)	0.10	–
23	429409.50	2199421.08	Метод спутниковых геодезических измерений (определений)	0.10	–
24	429456.09	2199380.02	Метод спутниковых геодезических измерений (определений)	0.10	–
25	429480.38	2199333.43	Метод спутниковых геодезических измерений (определений)	0.10	–
26	429508.57	2199276.99	Метод спутниковых геодезических измерений (определений)	0.10	–
27	429565.66	2199220.13	Метод спутниковых геодезических измерений (определений)	0.10	–
28	429612.36	2199173.02	Метод спутниковых геодезических измерений (определений)	0.10	–
29	429659.58	2199125.93	Метод спутниковых геодезических измерений (определений)	0.10	–
30	429706.65	2199079.00	Метод спутниковых геодезических измерений (определений)	0.10	–
31	429754.99	2199030.82	Метод спутниковых геодезических измерений (определений)	0.10	–
32	429802.64	2198983.07	Метод спутниковых геодезических измерений (определений)	0.10	–
33	429853.92	2198931.93	Метод спутниковых геодезических измерений (определений)	0.10	–
34	429900.28	2198876.30	Метод спутниковых геодезических измерений (определений)	0.10	–
35	429943.76	2198823.49	Метод спутниковых геодезических измерений (определений)	0.10	–
36	429988.52	2198769.17	Метод спутниковых геодезических измерений (определений)	0.10	–
37	430030.85	2198717.58	Метод спутниковых геодезических измерений (определений)	0.10	–
38	430072.28	2198666.95	Метод спутниковых геодезических измерений (определений)	0.10	–
39	430115.01	2198614.99	Метод спутниковых геодезических измерений (определений)	0.10	–
40	430156.45	2198564.58	Метод спутниковых геодезических измерений (определений)	0.10	–
41	430200.77	2198510.76	Метод спутниковых геодезических измерений (определений)	0.10	–
42	430239.43	2198463.77	Метод спутниковых геодезических измерений (определений)	0.10	–
43	430280.66	2198414.40	Метод спутниковых геодезических измерений (определений)	0.10	–
44	430323.54	2198366.54	Метод спутниковых геодезических измерений (определений)	0.10	–
45	430368.68	2198316.77	Метод спутниковых геодезических измерений (определений)	0.10	–
46	430414.30	2198266.65	Метод спутниковых геодезических измерений (определений)	0.10	–
47	430451.61	2198225.58	Метод спутниковых геодезических измерений (определений)	0.10	–
48	430500.98	2198171.25	Метод спутниковых геодезических измерений (определений)	0.10	–

1054	429627.52	2199188.13	Метод спутниковых геодезических измерений (определений)	0.10	–
1055	429580.81	2199235.25	Метод спутниковых геодезических измерений (определений)	0.10	–
1056	429526.15	2199289.69	Метод спутниковых геодезических измерений (определений)	0.10	–
1057	429499.44	2199343.16	Метод спутниковых геодезических измерений (определений)	0.10	–
1058	429473.23	2199393.44	Метод спутниковых геодезических измерений (определений)	0.10	–
1059	429423.66	2199437.13	Метод спутниковых геодезических измерений (определений)	0.10	–
1060	429375.11	2199480.06	Метод спутниковых геодезических измерений (определений)	0.10	–
1061	429319.55	2199529.43	Метод спутниковых геодезических измерений (определений)	0.10	–
1062	429265.68	2199585.23	Метод спутниковых геодезических измерений (определений)	0.10	–
1063	429229.72	2199640.52	Метод спутниковых геодезических измерений (определений)	0.10	–
1064	429192.73	2199697.61	Метод спутниковых геодезических измерений (определений)	0.10	–
1065	429155.29	2199754.54	Метод спутниковых геодезических измерений (определений)	0.10	–
1066	429118.32	2199811.87	Метод спутниковых геодезических измерений (определений)	0.10	–
1067	429085.80	2199861.61	Метод спутниковых геодезических измерений (определений)	0.10	–
1068	429053.34	2199926.17	Метод спутниковых геодезических измерений (определений)	0.10	–
1069	429017.17	2199997.52	Метод спутниковых геодезических измерений (определений)	0.10	–
1070	428982.15	2200067.52	Метод спутниковых геодезических измерений (определений)	0.10	–
1071	428949.79	2200131.40	Метод спутниковых геодезических измерений (определений)	0.10	–
1072	428921.45	2200187.77	Метод спутниковых геодезических измерений (определений)	0.10	–
1073	428890.20	2200249.30	Метод спутниковых геодезических измерений (определений)	0.10	–
1074	428864.35	2200300.19	Метод спутниковых геодезических измерений (определений)	0.10	–
1075	428834.94	2200358.66	Метод спутниковых геодезических измерений (определений)	0.10	–
1076	428835.34	2200411.63	Метод спутниковых геодезических измерений (определений)	0.10	–
1077	428835.29	2200460.61	Метод спутниковых геодезических измерений (определений)	0.10	–
1078	428820.26	2200535.86	Метод спутниковых геодезических измерений (определений)	0.10	–
1	428816.72	2200554.47	Метод спутниковых геодезических измерений (определений)	0.10	–

3. Сведения о характерных точках части (частей) границы объекта

Обозначение характерных точек части границы	Координаты, м		Метод определения координат характерной точки	Средняя квадратическая погрешность положения характерной точки (M_r), м	Описание обозначения точки на местности (при наличии)
	X	Y			
1	2	3	4	5	6
–	–	–	–	–	–

Схема расположения границ публичного сервитута объекта

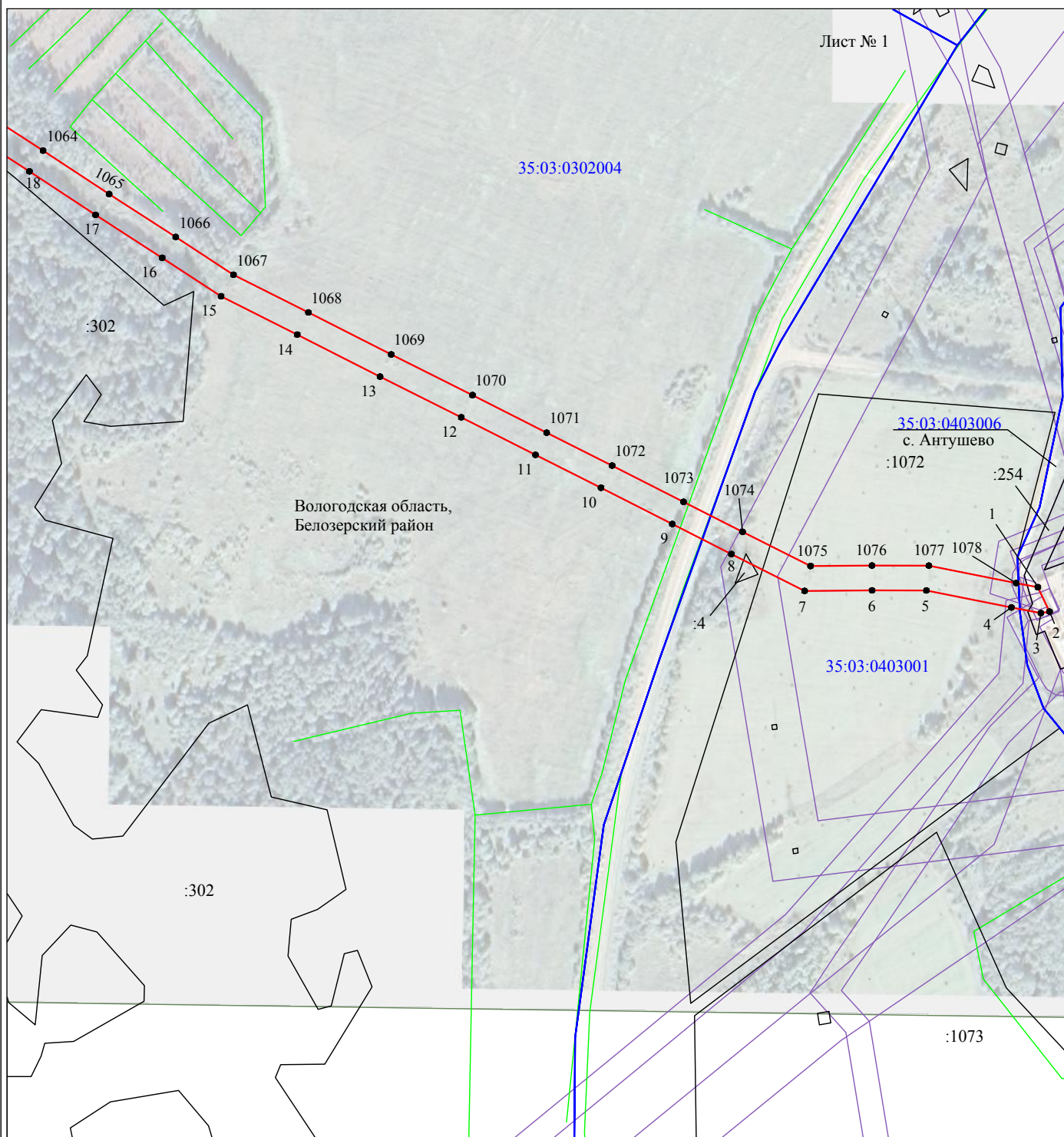


Масштаб 1:110000

Используемые условные знаки и обозначения:

- - граница публичного сервитута
- - граница кадастрового деления
- - граница населенного пункта, муниципального образования
- - граница земельного участка, имеющегося в ЕГРН
- - граница ОКС, имеющаяся в ЕГРН
- - граница охранной зоны, имеющейся в ЕГРН
- 35:23:0202118:34 - кадастровый номер земельного участка, имеющегося в ЕГРН
- 35:23:0202118 - номер кадастрового квартала
- 1 • - обозначение характерных точек границ

Схема расположения границ публичного сервитута объекта

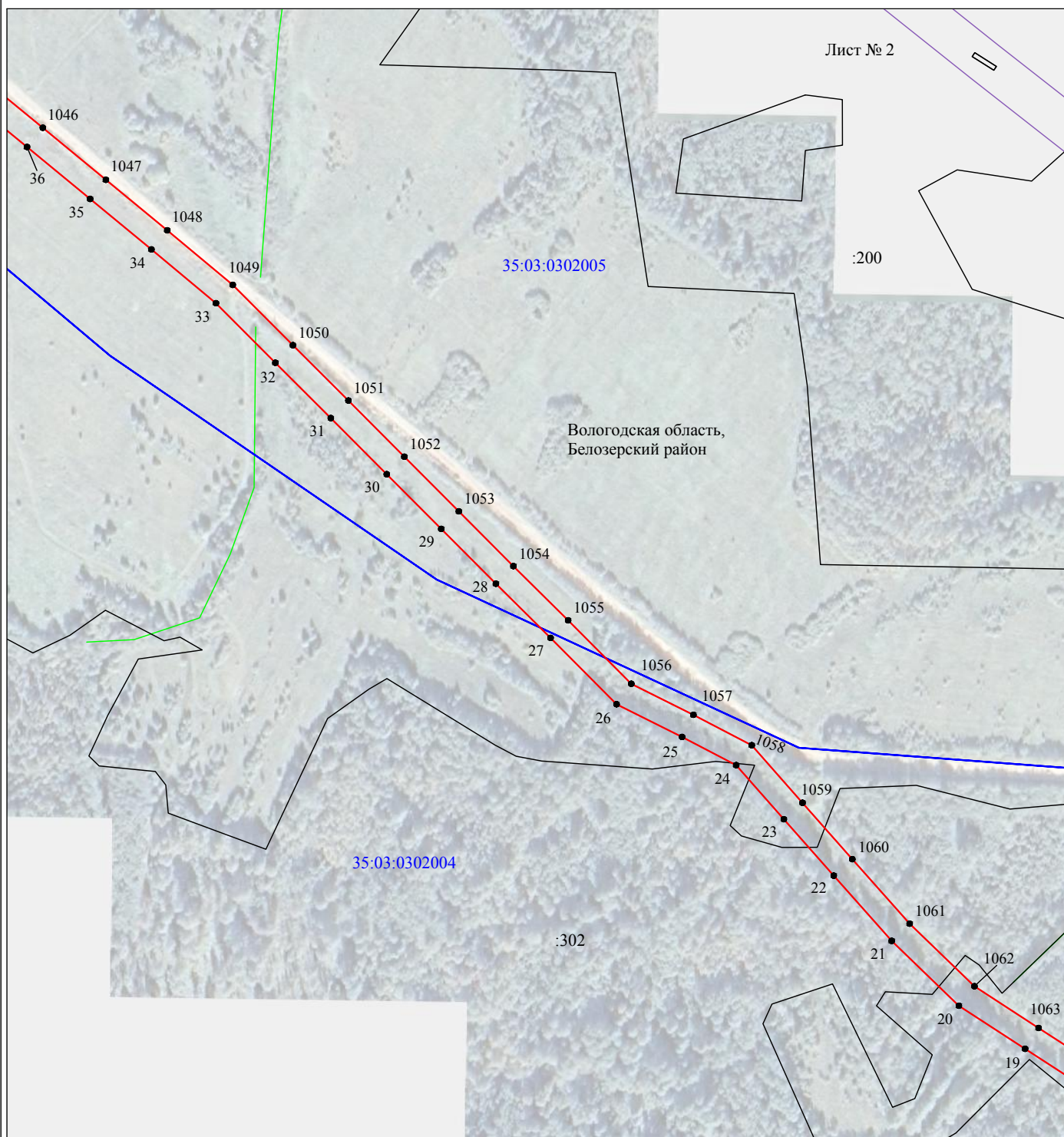


Масштаб 1:5000

Используемые условные знаки и обозначения:

- - граница публичного сервитута
- - граница кадастрового деления
- - граница населенного пункта, муниципального образования
- - граница земельного участка, имеющегося в ЕГРН
- - граница ОКС, имеющаяся в ЕГРН
- - граница охранной зоны, имеющейся в ЕГРН
- 35:23:0202118:34 - кадастровый номер земельного участка, имеющегося в ЕГРН
- 35:23:0202118 - номер кадастрового квартала
- 1 ● - обозначение характерных точек границ

Схема расположения границ публичного сервитута объекта



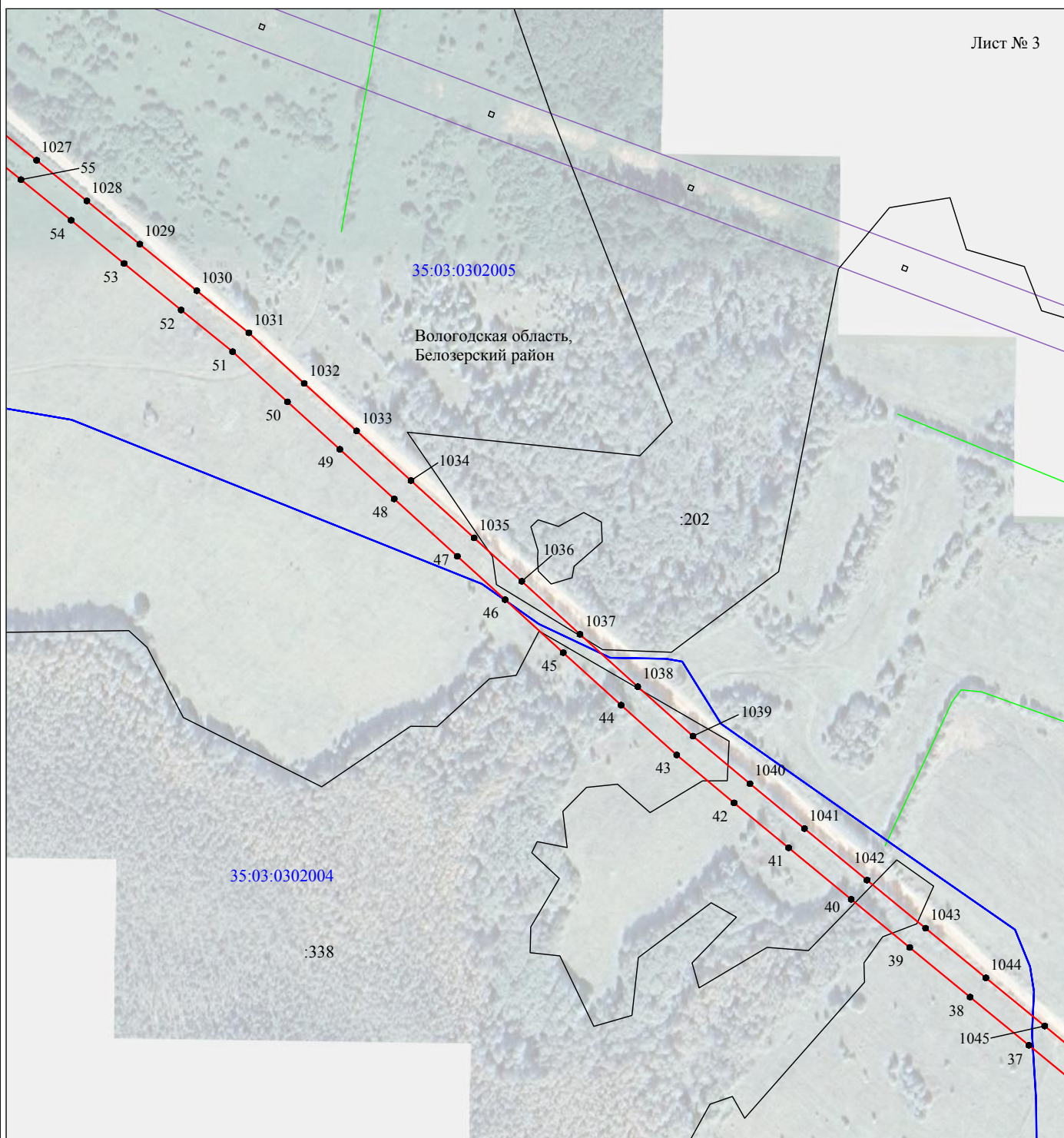
Масштаб 1:5000

Используемые условные знаки и обозначения:

- - граница публичного сервитута
- - граница кадастрового деления
- - граница населенного пункта, муниципального образования
- - граница земельного участка, имеющегося в ЕГРН
- - граница ОКС, имеющаяся в ЕГРН
- - граница охранной зоны, имеющейся в ЕГРН
- 35:23:0202118:34 - кадастровый номер земельного участка, имеющегося в ЕГРН
- 35:23:0202118 - номер кадастрового квартала
- 1 ● - обозначение характерных точек границ

Схема расположения границ публичного сервитута объекта

Лист № 3



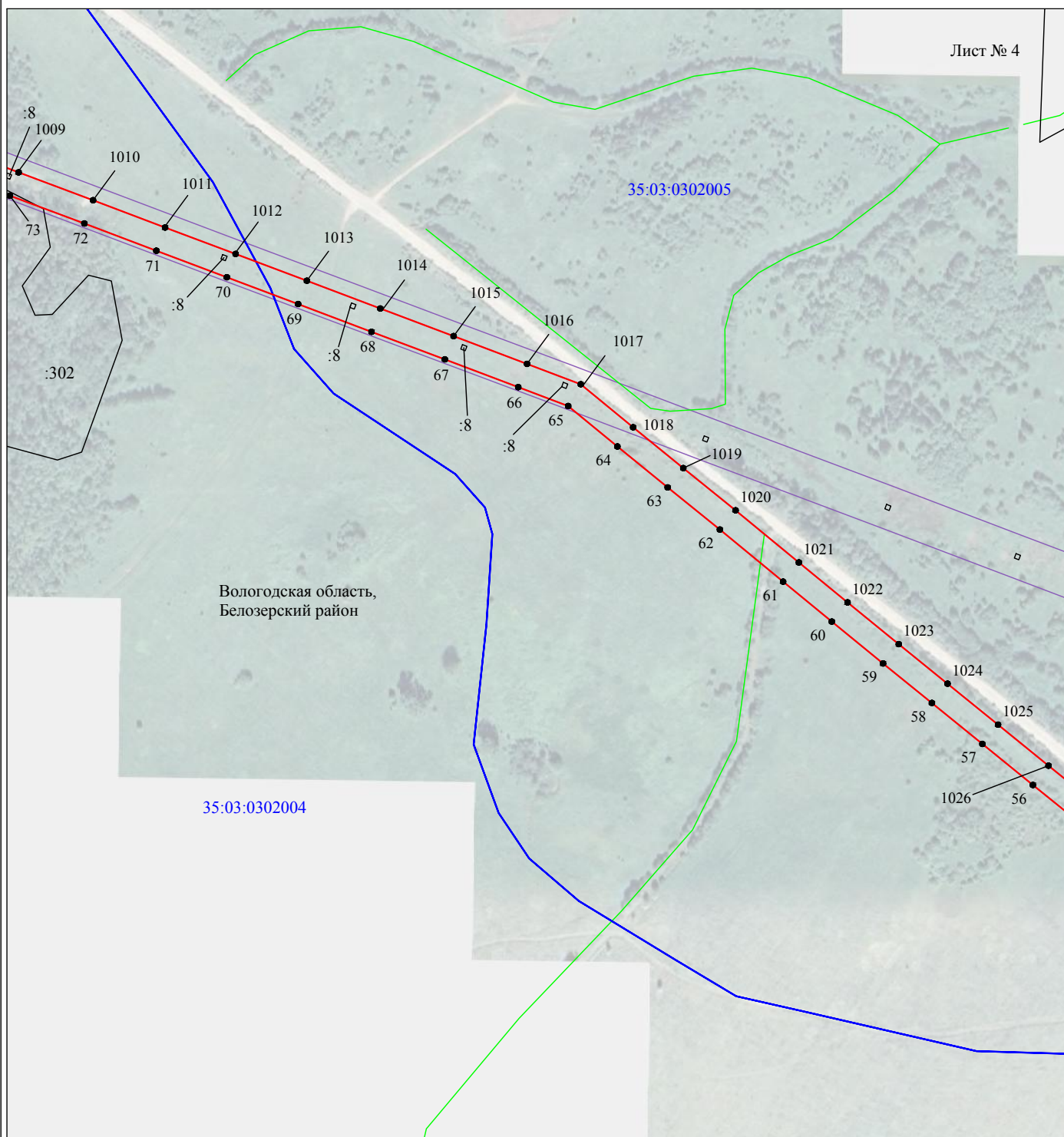
Масштаб 1:5000

Используемые условные знаки и обозначения:

- - граница публичного сервитута
- - граница кадастрового деления
- - граница населенного пункта, муниципального образования
- - граница земельного участка, имеющегося в ЕГРН
- - граница ОКС, имеющаяся в ЕГРН
- - граница охранной зоны, имеющейся в ЕГРН
- 35:23:0202118:34 - кадастровый номер земельного участка, имеющегося в ЕГРН
- 35:23:0202118 - номер кадастрового квартала
- 1 ● - обозначение характерных точек границ

Схема расположения границ публичного сервитута объекта

Лист № 4



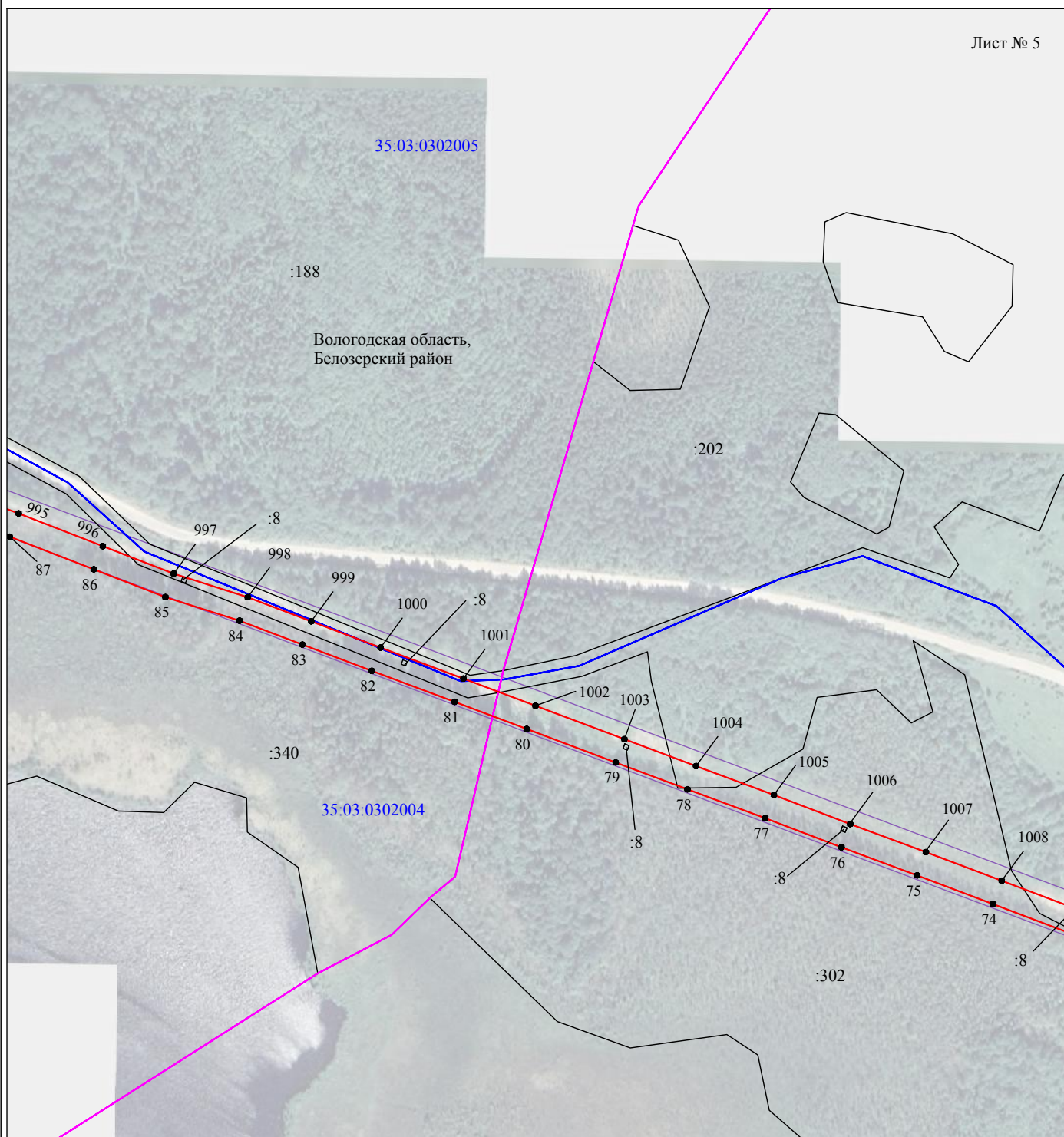
Масштаб 1:5000

Используемые условные знаки и обозначения:

- - граница публичного сервитута
- - граница кадастрового деления
- - граница населенного пункта, муниципального образования
- - граница земельного участка, имеющегося в ЕГРН
- - граница ОКС, имеющаяся в ЕГРН
- - граница охранной зоны, имеющейся в ЕГРН
- 35:23:0202118:34 - кадастровый номер земельного участка, имеющегося в ЕГРН
- 35:23:0202118 - номер кадастрового квартала
- 1 ● - обозначение характерных точек границ

Схема расположения границ публичного сервитута объекта

Лист № 5



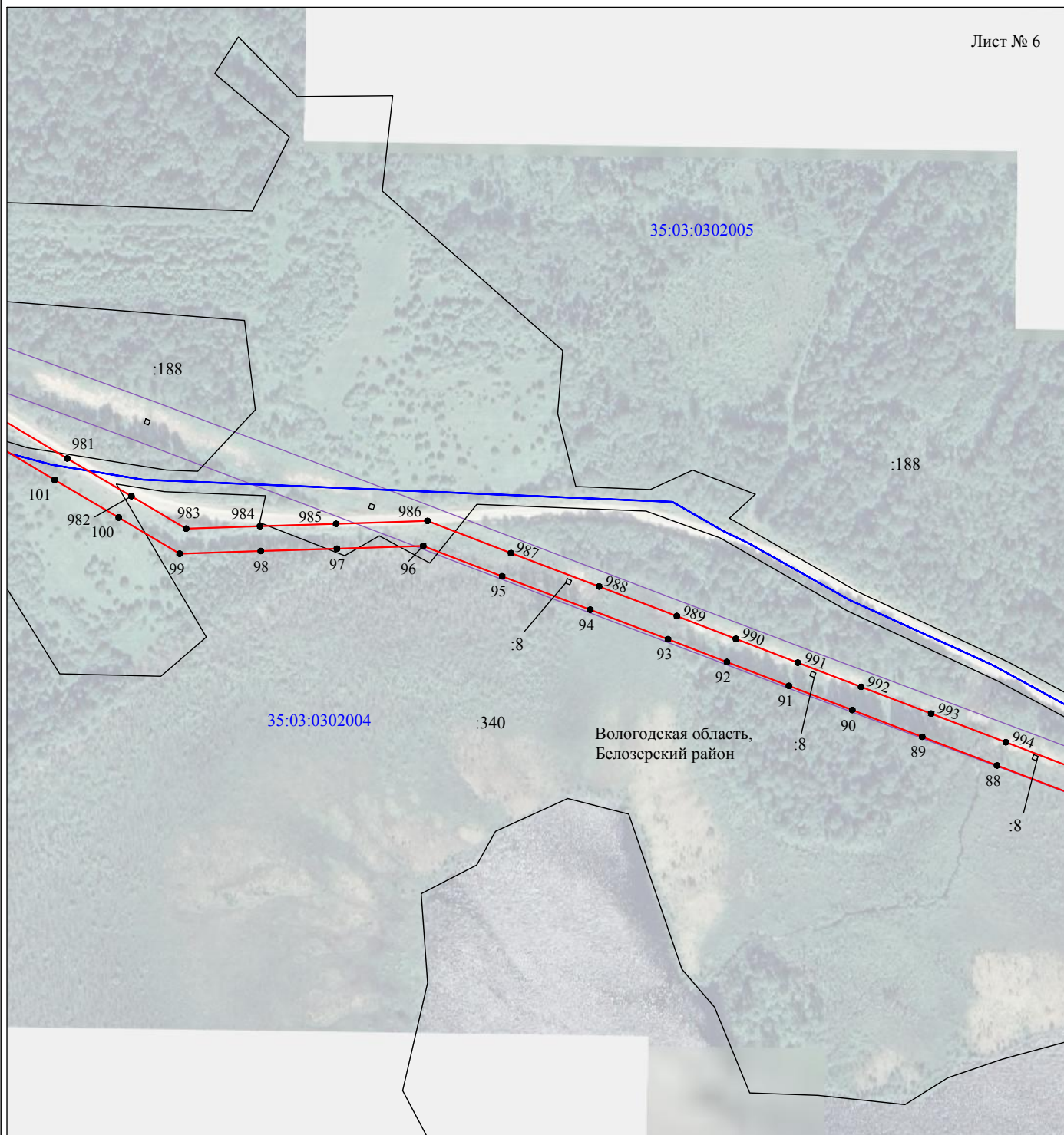
Масштаб 1:5000

Используемые условные знаки и обозначения:

- - граница публичного сервитута
- - граница кадастрового деления
- - граница населенного пункта, муниципального образования
- - граница земельного участка, имеющегося в ЕГРН
- - граница ОКС, имеющаяся в ЕГРН
- - граница охранной зоны, имеющейся в ЕГРН
- 35:23:0202118:34 - кадастровый номер земельного участка, имеющегося в ЕГРН
- 35:23:0202118 - номер кадастрового квартала
- 1 ● - обозначение характерных точек границ

Схема расположения границ публичного сервитута объекта

Лист № 6



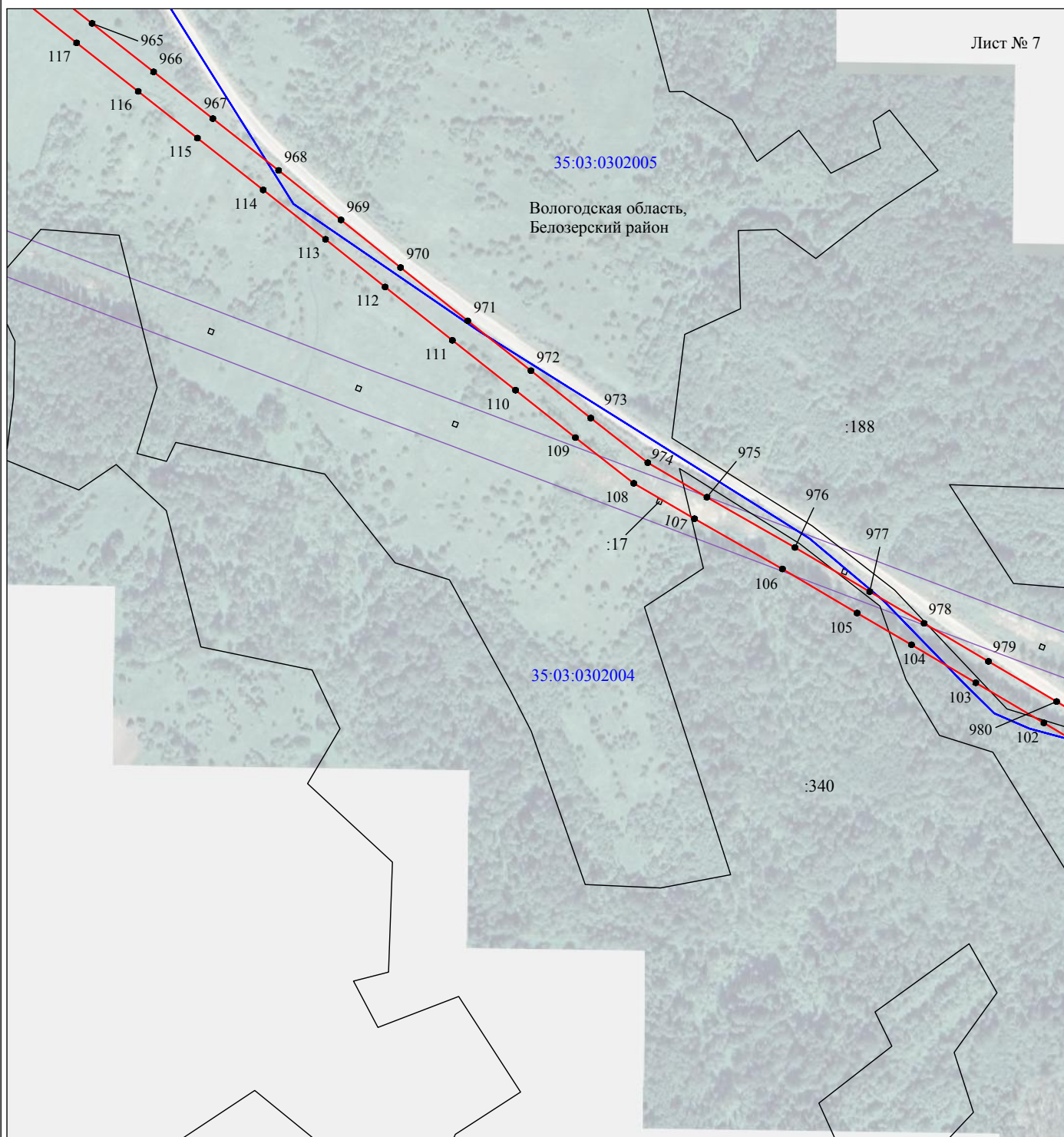
Масштаб 1:5000

Используемые условные знаки и обозначения:

- - граница публичного сервитута
- - граница кадастрового деления
- - граница населенного пункта, муниципального образования
- - граница земельного участка, имеющегося в ЕГРН
- - граница ОКС, имеющаяся в ЕГРН
- - граница охранной зоны, имеющейся в ЕГРН
- 35:23:0202118:34 - кадастровый номер земельного участка, имеющегося в ЕГРН
- 35:23:0202118 - номер кадастрового квартала
- 1 ● - обозначение характерных точек границ

Схема расположения границ публичного сервитута объекта

Лист № 7



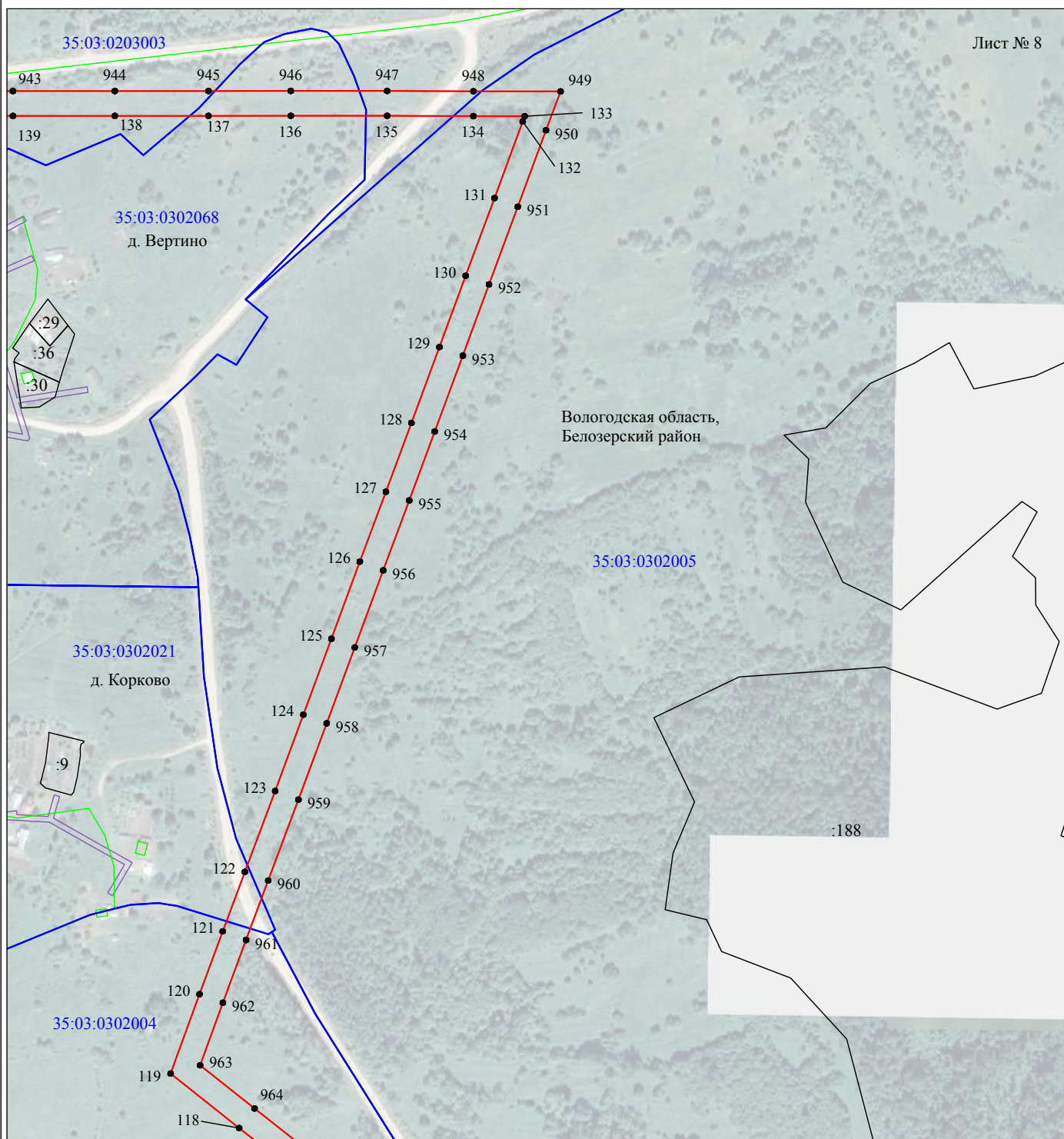
Масштаб 1:5000

Используемые условные знаки и обозначения:

- - граница публичного сервитута
- - граница кадастрового деления
- - граница населенного пункта, муниципального образования
- - граница земельного участка, имеющегося в ЕГРН
- - граница ОКС, имеющаяся в ЕГРН
- - граница охранной зоны, имеющейся в ЕГРН
- 35:23:0202118:34 - кадастровый номер земельного участка, имеющегося в ЕГРН
- 35:23:0202118 - номер кадастрового квартала
- 1 ● - обозначение характерных точек границ

Схема расположения границ публичного сервитута объекта

Лист № 8



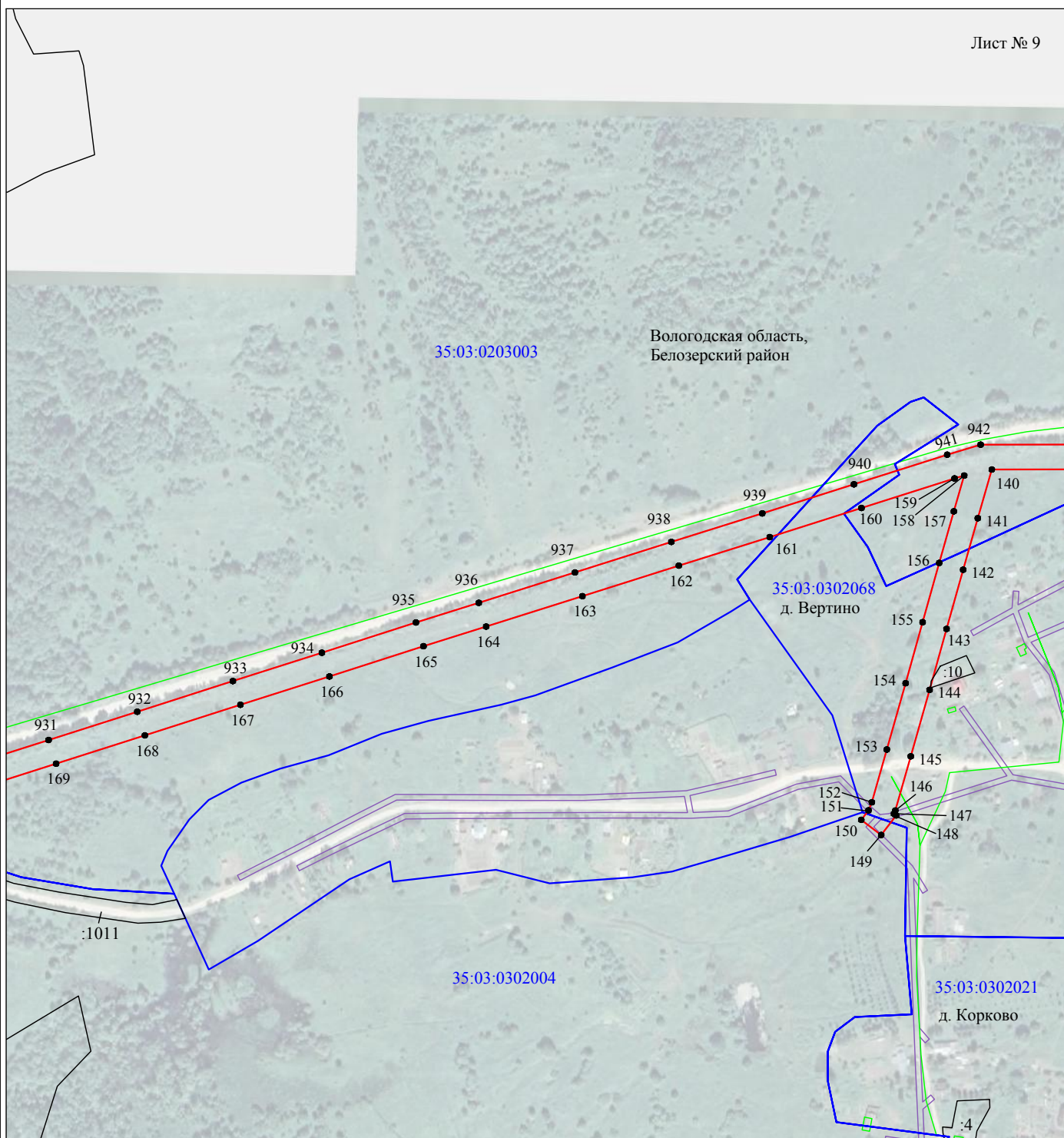
Масштаб 1:5000

Используемые условные знаки и обозначения:

- - граница публичного сервитута
- - граница кадастрового деления
- - граница населенного пункта, муниципального образования
- - граница земельного участка, имеющегося в ЕГРН
- - граница ОКС, имеющаяся в ЕГРН
- - граница охранной зоны, имеющейся в ЕГРН
- 35:23:0202118:34 - кадастровый номер земельного участка, имеющегося в ЕГРН
- 35:23:0202118 - номер кадастрового квартала
- 1 ● - обозначение характерных точек границ

Схема расположения границ публичного сервитута объекта

Лист № 9



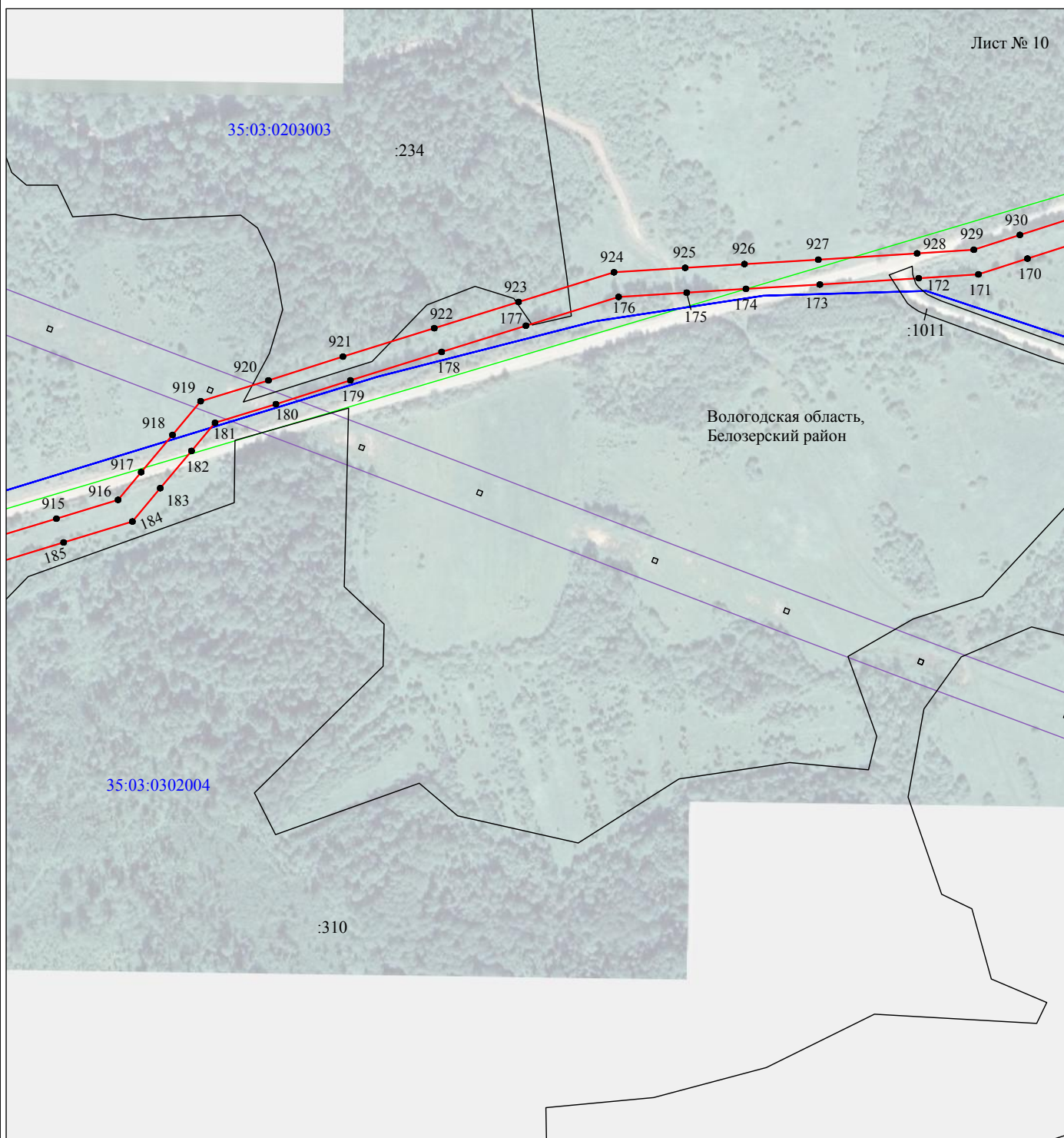
Масштаб 1:5000

Используемые условные знаки и обозначения:

- - граница публичного сервитута
- - граница кадастрового деления
- - граница населенного пункта, муниципального образования
- - граница земельного участка, имеющегося в ЕГРН
- - граница ОКС, имеющаяся в ЕГРН
- - граница охранной зоны, имеющейся в ЕГРН
- 35:23:0202118:34 - кадастровый номер земельного участка, имеющегося в ЕГРН
- 35:23:0202118 - номер кадастрового квартала
- 1 ● - обозначение характерных точек границ

Схема расположения границ публичного сервитута объекта

Лист № 10



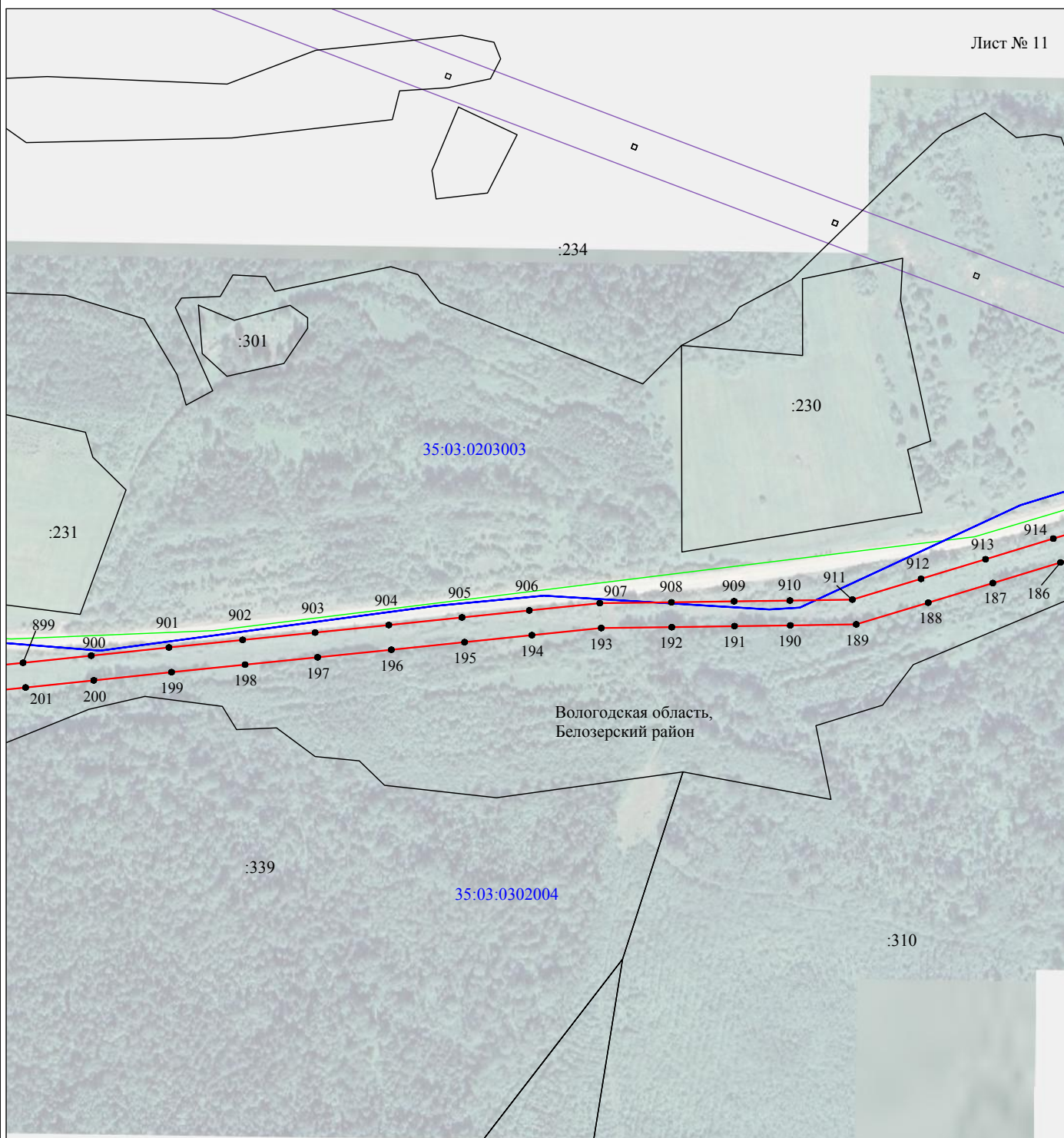
Масштаб 1:5000

Используемые условные знаки и обозначения:

- - граница публичного сервитута
- - граница кадастрового деления
- - граница населенного пункта, муниципального образования
- - граница земельного участка, имеющегося в ЕГРН
- - граница ОКС, имеющаяся в ЕГРН
- - граница охранной зоны, имеющейся в ЕГРН
- 35:23:0202118:34 - кадастровый номер земельного участка, имеющегося в ЕГРН
- 35:23:0202118 - номер кадастрового квартала
- 1 ● - обозначение характерных точек границ

Схема расположения границ публичного сервитута объекта

Лист № 11



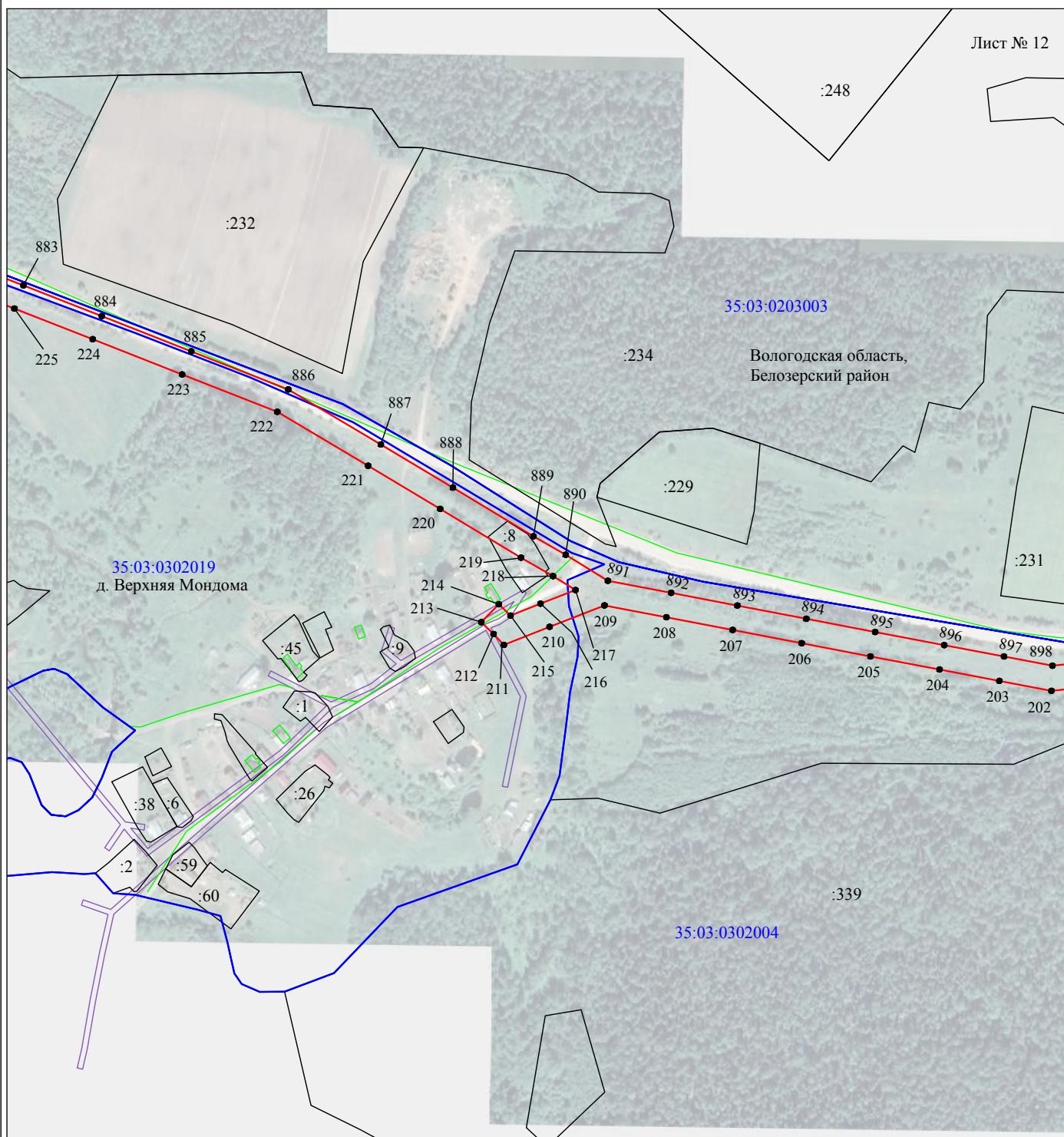
Масштаб 1:5000

Используемые условные знаки и обозначения:

- - граница публичного сервитута
- - граница кадастрового деления
- - граница населенного пункта, муниципального образования
- - граница земельного участка, имеющегося в ЕГРН
- - граница ОКС, имеющаяся в ЕГРН
- - граница охранной зоны, имеющейся в ЕГРН
- 35:23:0202118:34 - кадастровый номер земельного участка, имеющегося в ЕГРН
- 35:23:0202118 - номер кадастрового квартала
- 1 ● - обозначение характерных точек границ

Схема расположения границ публичного сервитута объекта

Лист № 12



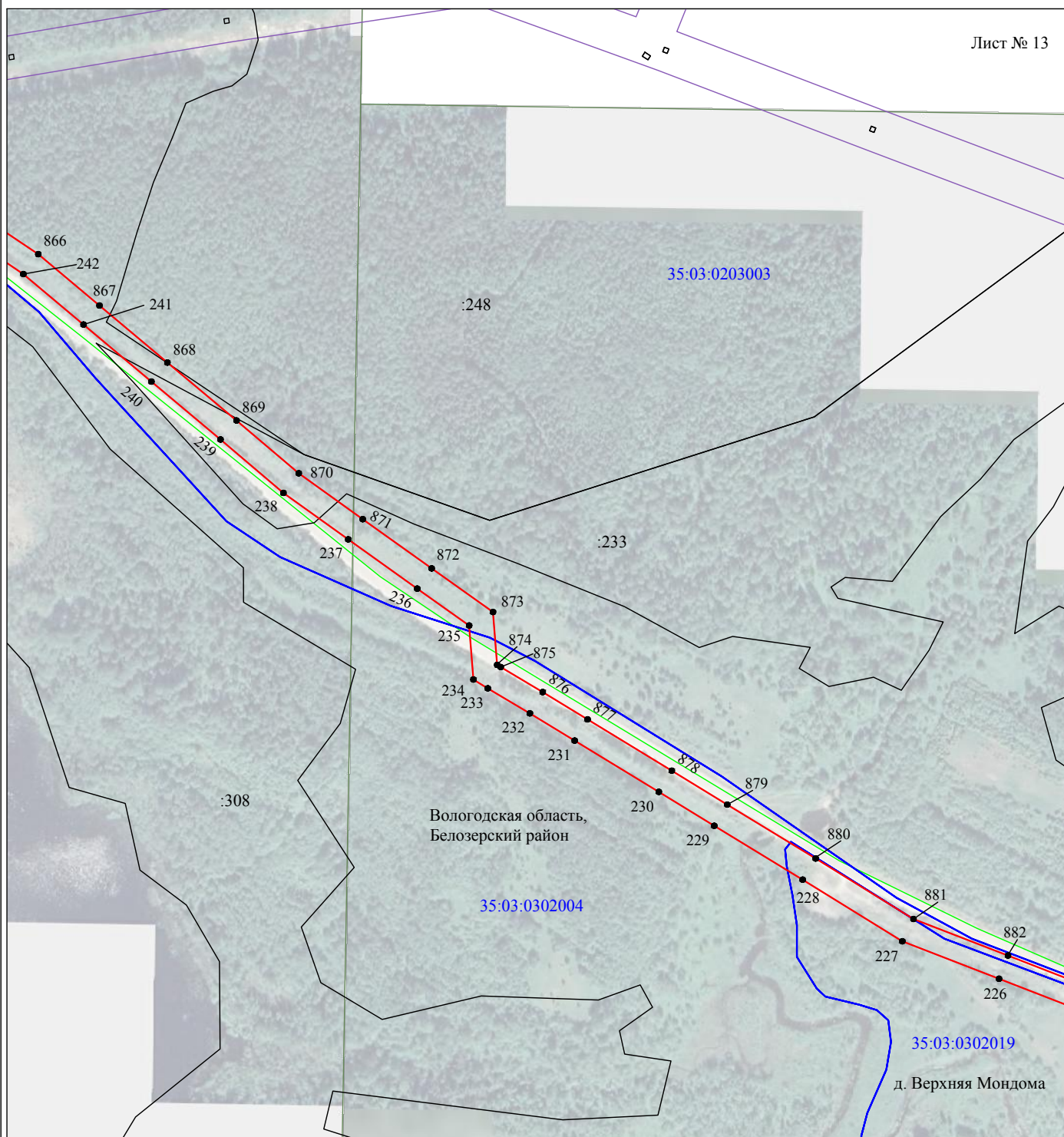
Масштаб 1:5000

Используемые условные знаки и обозначения:

- - граница публичного сервитута
- - граница кадастрового деления
- - граница населенного пункта, муниципального образования
- - граница земельного участка, имеющегося в ЕГРН
- - граница ОКС, имеющаяся в ЕГРН
- - граница охранной зоны, имеющейся в ЕГРН
- 35:23:0202118:34
:34 - кадастровый номер земельного участка, имеющегося в ЕГРН
- 35:23:0202118 - номер кадастрового квартала
- 1 ● - обозначение характерных точек границ

Схема расположения границ публичного сервитута объекта

Лист № 13



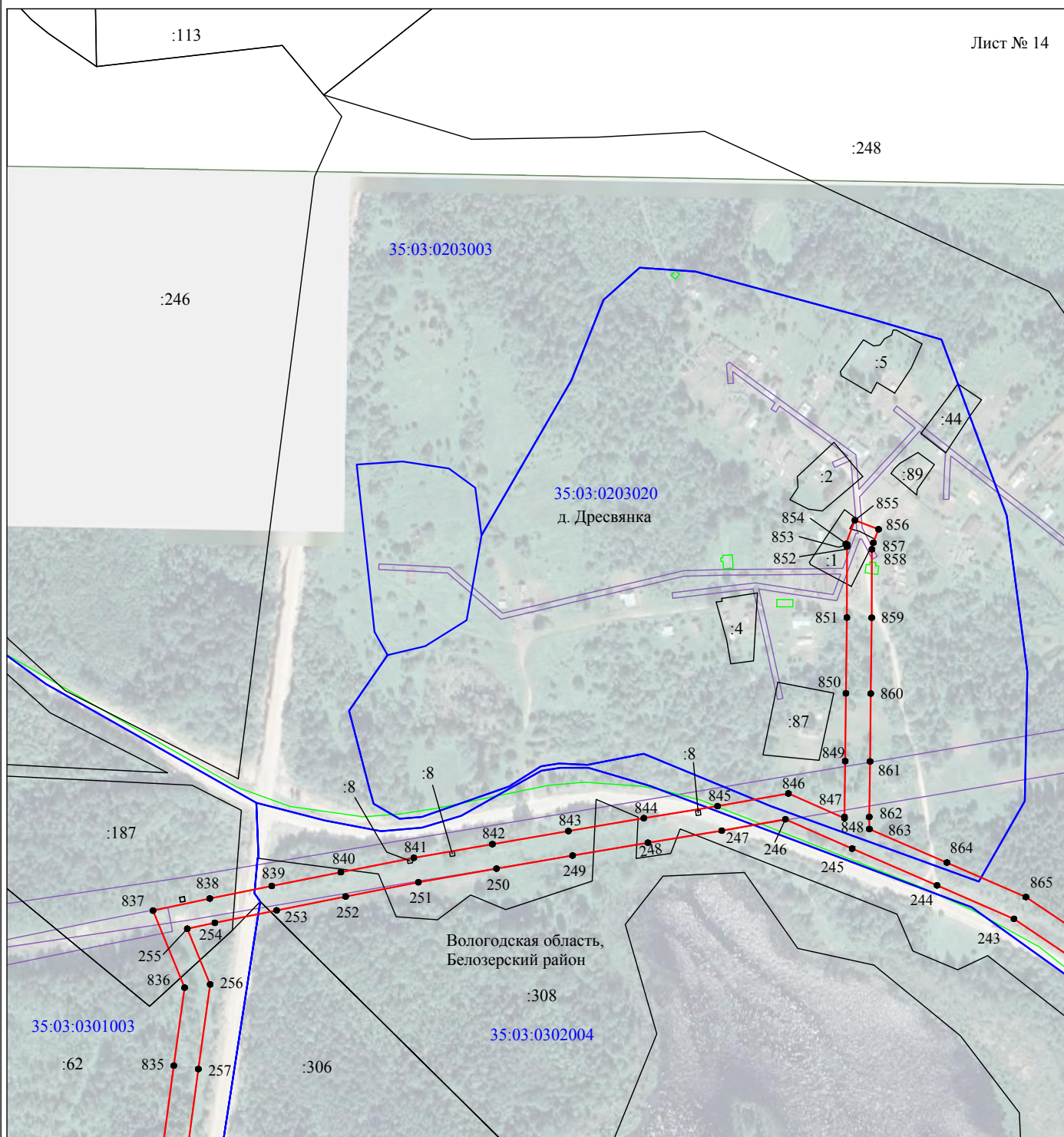
Масштаб 1:5000

Используемые условные знаки и обозначения:

- - граница публичного сервитута
- - граница кадастрового деления
- - граница населенного пункта, муниципального образования
- - граница земельного участка, имеющегося в ЕГРН
- - граница ОКС, имеющаяся в ЕГРН
- - граница охранной зоны, имеющейся в ЕГРН
- 35:23:0202118:34 - кадастровый номер земельного участка, имеющегося в ЕГРН
- 35:23:0202118 - номер кадастрового квартала
- 1 ● - обозначение характерных точек границ

Схема расположения границ публичного сервитута объекта

Лист № 14



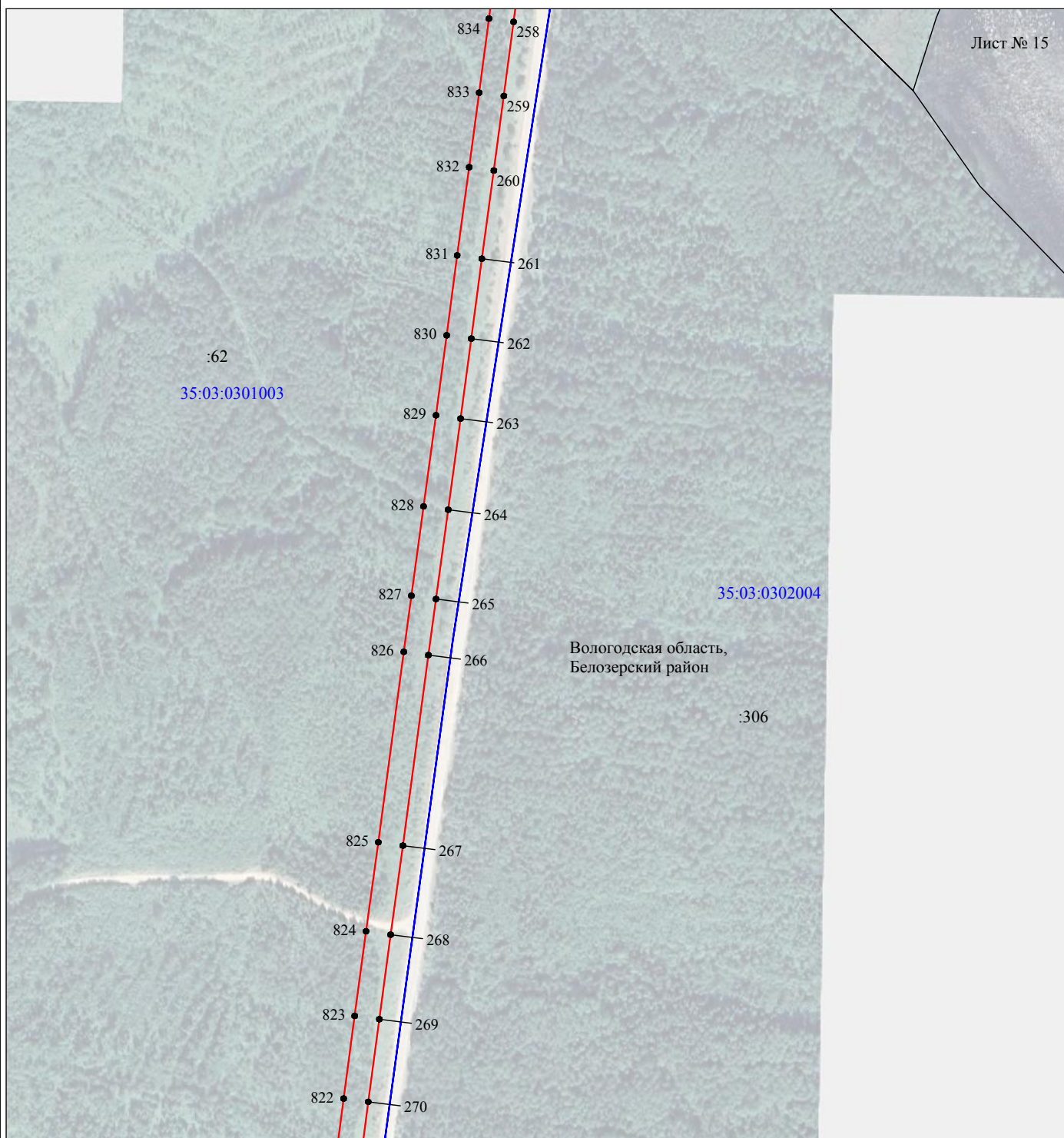
Масштаб 1:5000

Используемые условные знаки и обозначения:

- - граница публичного сервитута
- - граница кадастрового деления
- - граница населенного пункта, муниципального образования
- - граница земельного участка, имеющегося в ЕГРН
- - граница ОКС, имеющаяся в ЕГРН
- - граница охранной зоны, имеющейся в ЕГРН
- 35:23:0202118:34
:34 - кадастровый номер земельного участка, имеющегося в ЕГРН
- 35:23:0202118 - номер кадастрового квартала
- 1 ● - обозначение характерных точек границ

Схема расположения границ публичного сервитута объекта

Лист № 15

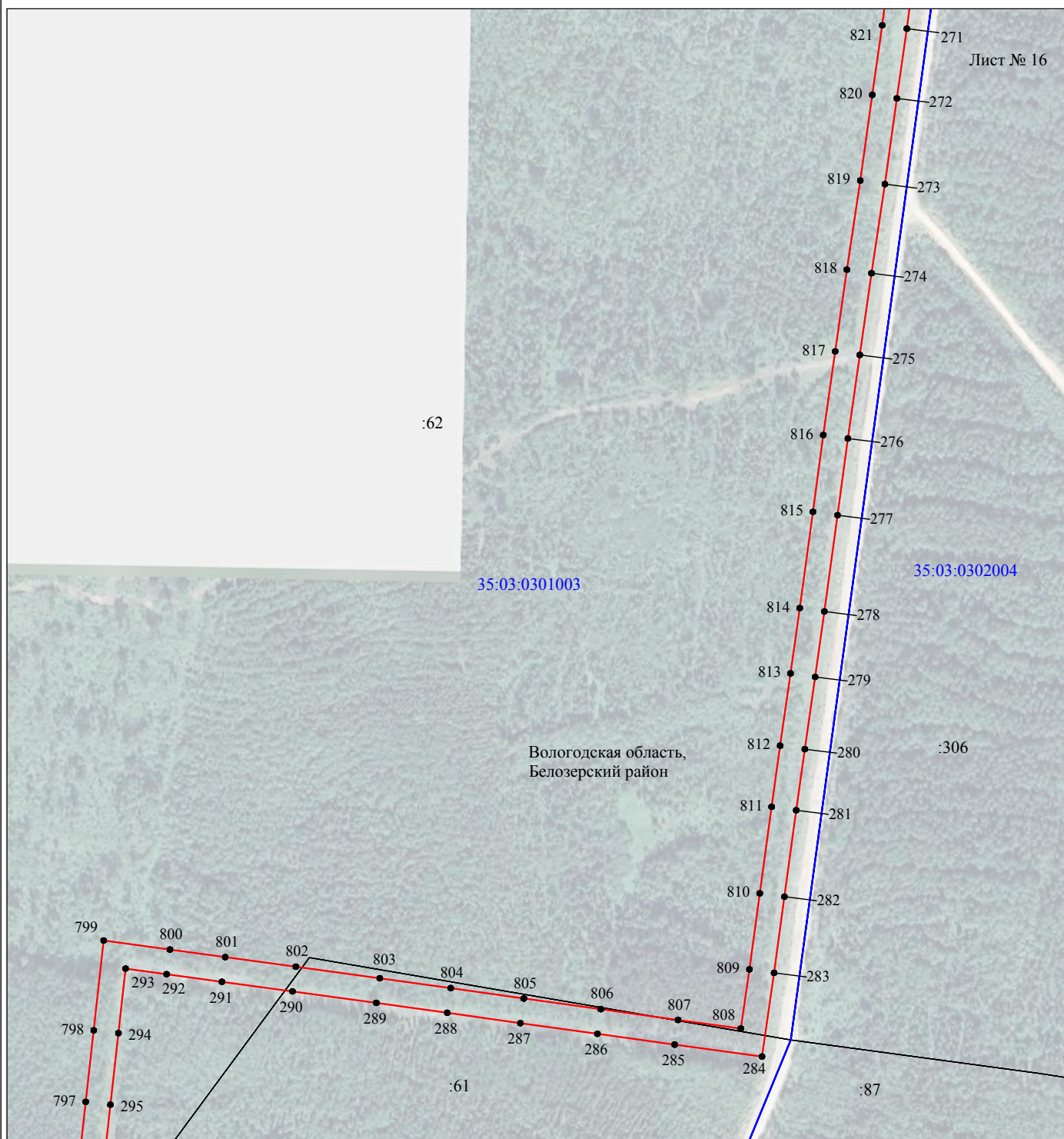


Масштаб 1:5000

Используемые условные знаки и обозначения:

- - граница публичного сервитута
- - граница кадастрового деления
- - граница населенного пункта, муниципального образования
- - граница земельного участка, имеющегося в ЕГРН
- - граница ОКС, имеющаяся в ЕГРН
- - граница охранной зоны, имеющейся в ЕГРН
- 35:23:0202118:34 - кадастровый номер земельного участка, имеющегося в ЕГРН
- 35:23:0202118 - номер кадастрового квартала
- 1 ● - обозначение характерных точек границ

Схема расположения границ публичного сервитута объекта

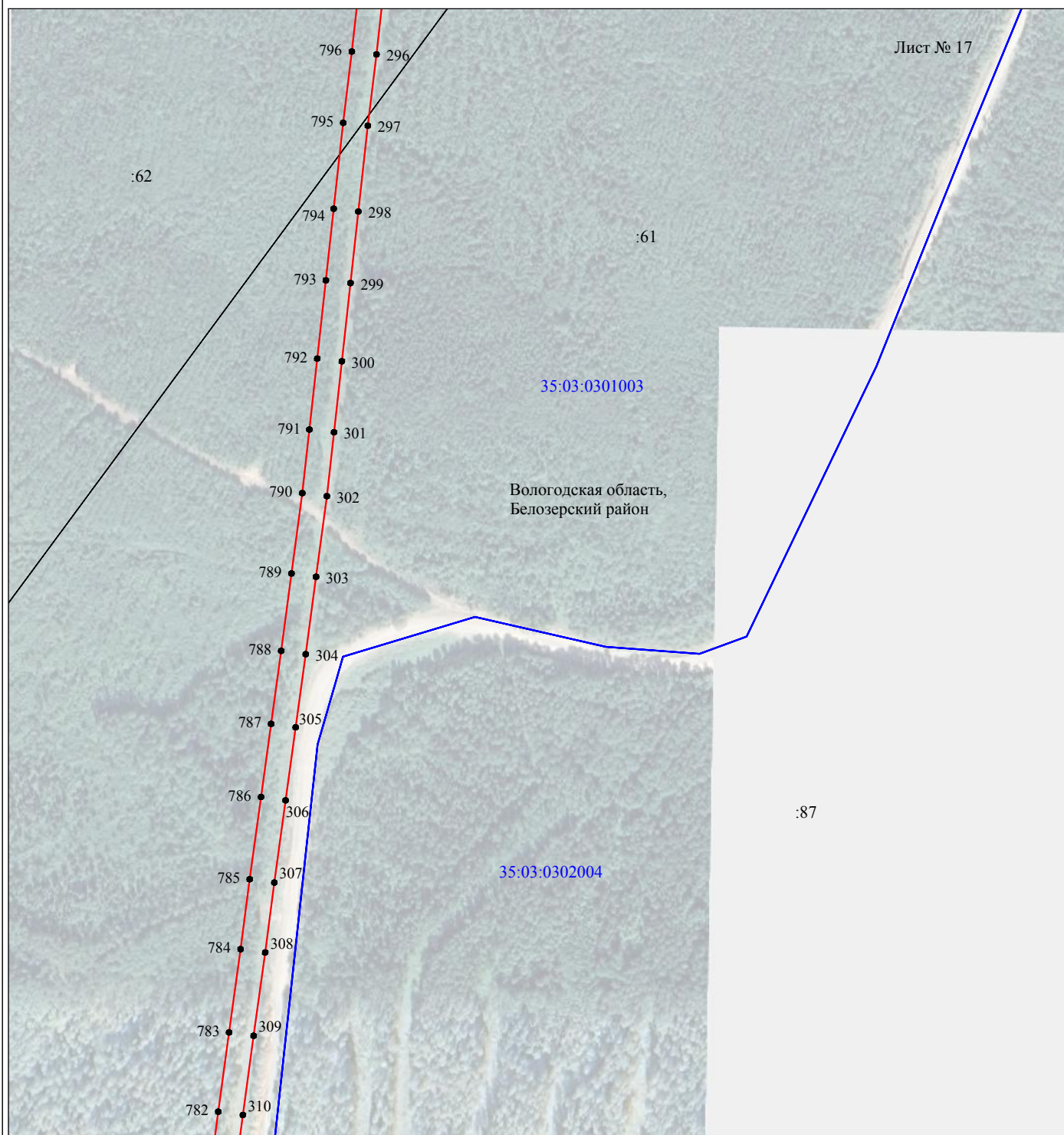


Масштаб 1:5000

Используемые условные знаки и обозначения:

- - граница публичного сервитута
- - граница кадастрового деления
- - граница населенного пункта, муниципального образования
- - граница земельного участка, имеющегося в ЕГРН
- - граница ОКС, имеющаяся в ЕГРН
- - граница охранной зоны, имеющейся в ЕГРН
- 35:23:0202118:34 - кадастровый номер земельного участка, имеющегося в ЕГРН
- 35:23:0202118 - номер кадастрового квартала
- 1 ● - обозначение характерных точек границ

Схема расположения границ публичного сервитута объекта



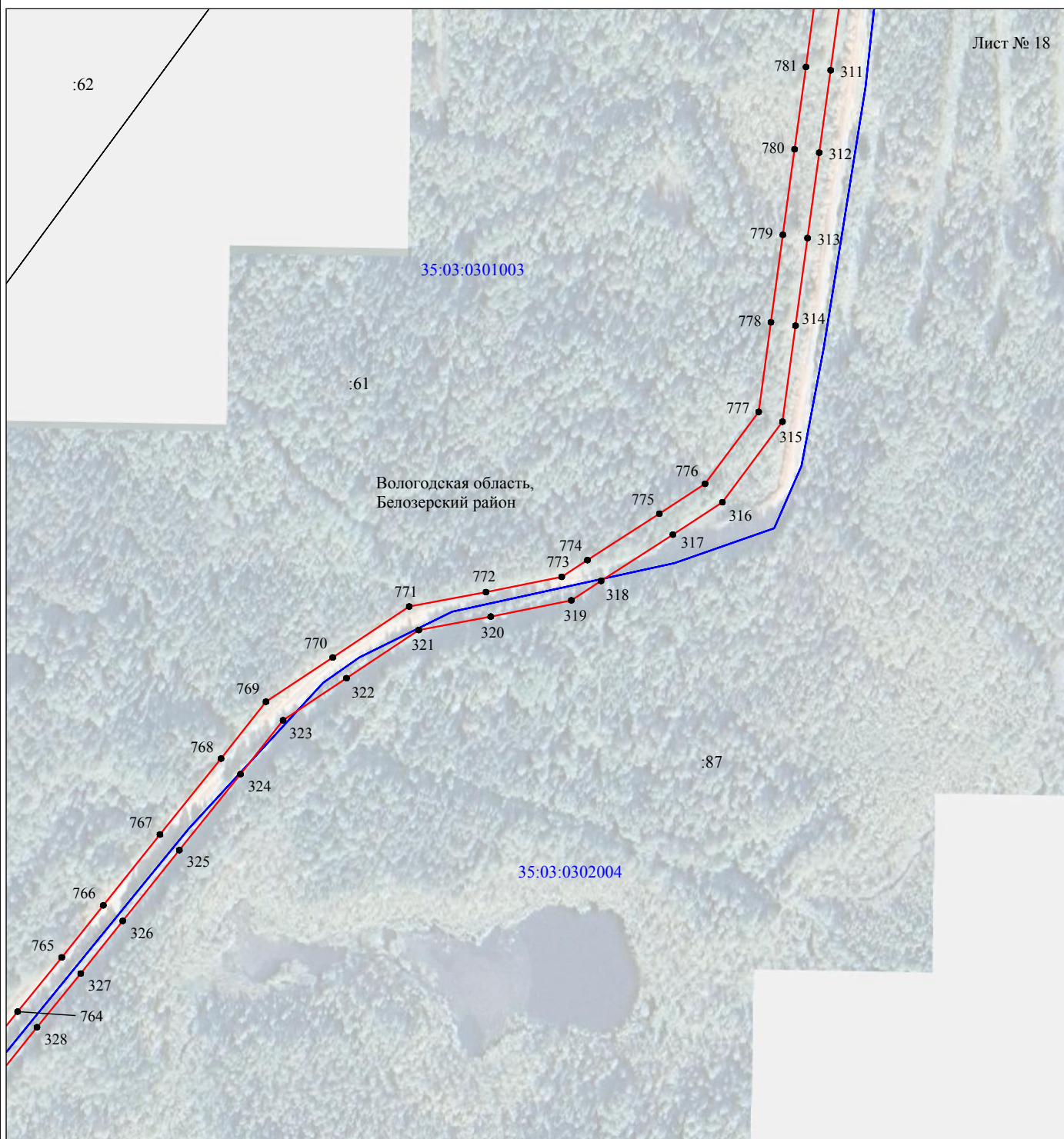
Масштаб 1:5000

Используемые условные знаки и обозначения:

- - граница публичного сервитута
- - граница кадастрового деления
- - граница населенного пункта, муниципального образования
- - граница земельного участка, имеющегося в ЕГРН
- - граница ОКС, имеющаяся в ЕГРН
- - граница охранной зоны, имеющейся в ЕГРН
- 35:23:0202118:34 - кадастровый номер земельного участка, имеющегося в ЕГРН
- 35:23:0202118 - номер кадастрового квартала
- 1 ● - обозначение характерных точек границ

Схема расположения границ публичного сервитута объекта

Лист № 18



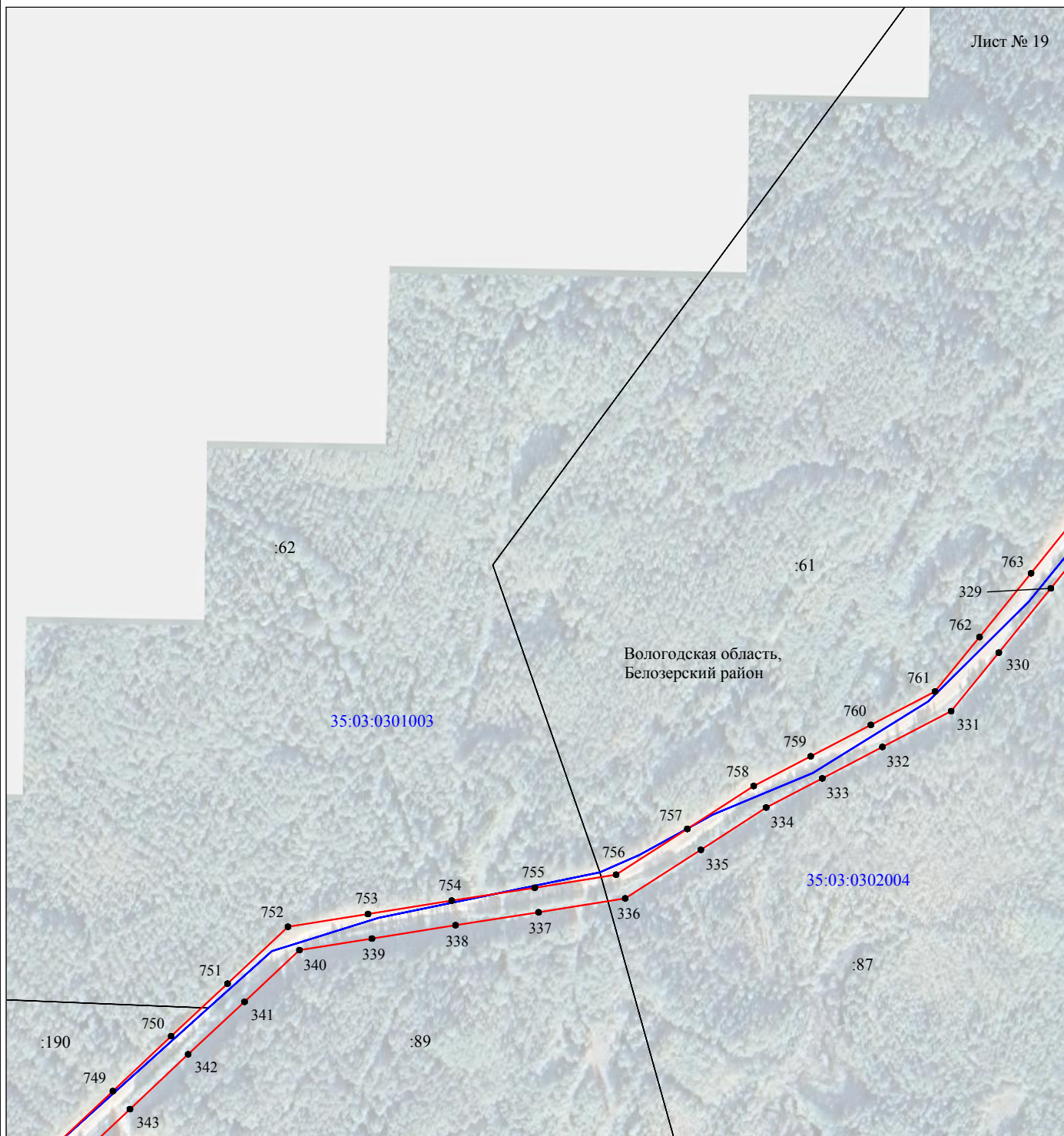
Масштаб 1:5000

Используемые условные знаки и обозначения:

- - граница публичного сервитута
- - граница кадастрового деления
- - граница населенного пункта, муниципального образования
- - граница земельного участка, имеющегося в ЕГРН
- - граница ОКС, имеющаяся в ЕГРН
- - граница охранной зоны, имеющейся в ЕГРН
- 35:23:0202118:34 - кадастровый номер земельного участка, имеющегося в ЕГРН
- 35:23:0202118 - номер кадастрового квартала
- 1 ● - обозначение характерных точек границ

Схема расположения границ публичного сервитута объекта

Лист № 19

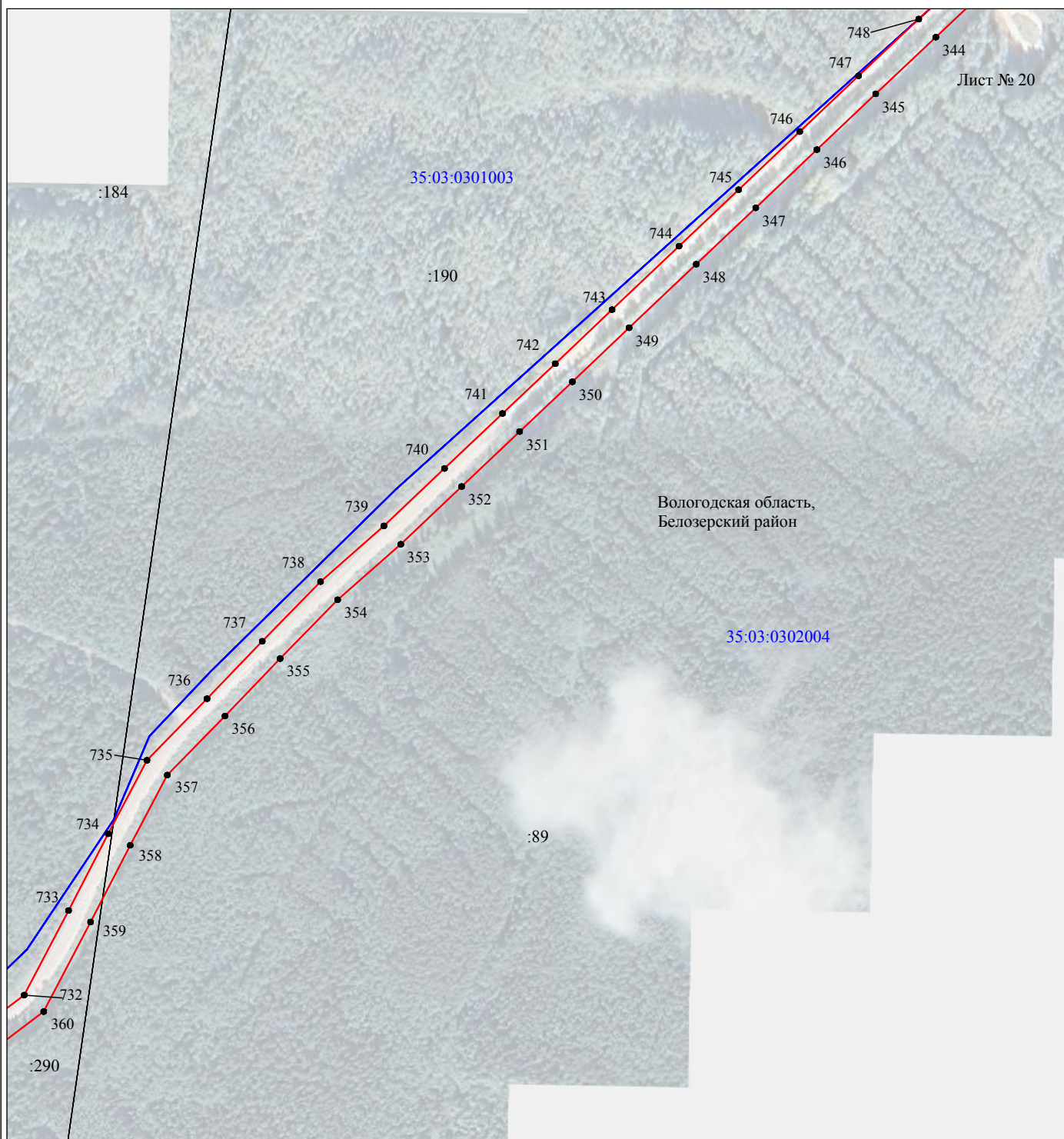


Масштаб 1:5000

Используемые условные знаки и обозначения:

- - граница публичного сервитута
- - граница кадастрового деления
- - граница населенного пункта, муниципального образования
- - граница земельного участка, имеющегося в ЕГРН
- - граница ОКС, имеющаяся в ЕГРН
- - граница охранной зоны, имеющейся в ЕГРН
- 35:23:0202118:34 - кадастровый номер земельного участка, имеющегося в ЕГРН
- 35:23:0202118 - номер кадастрового квартала
- 1 ● - обозначение характерных точек границ

Схема расположения границ публичного сервитута объекта



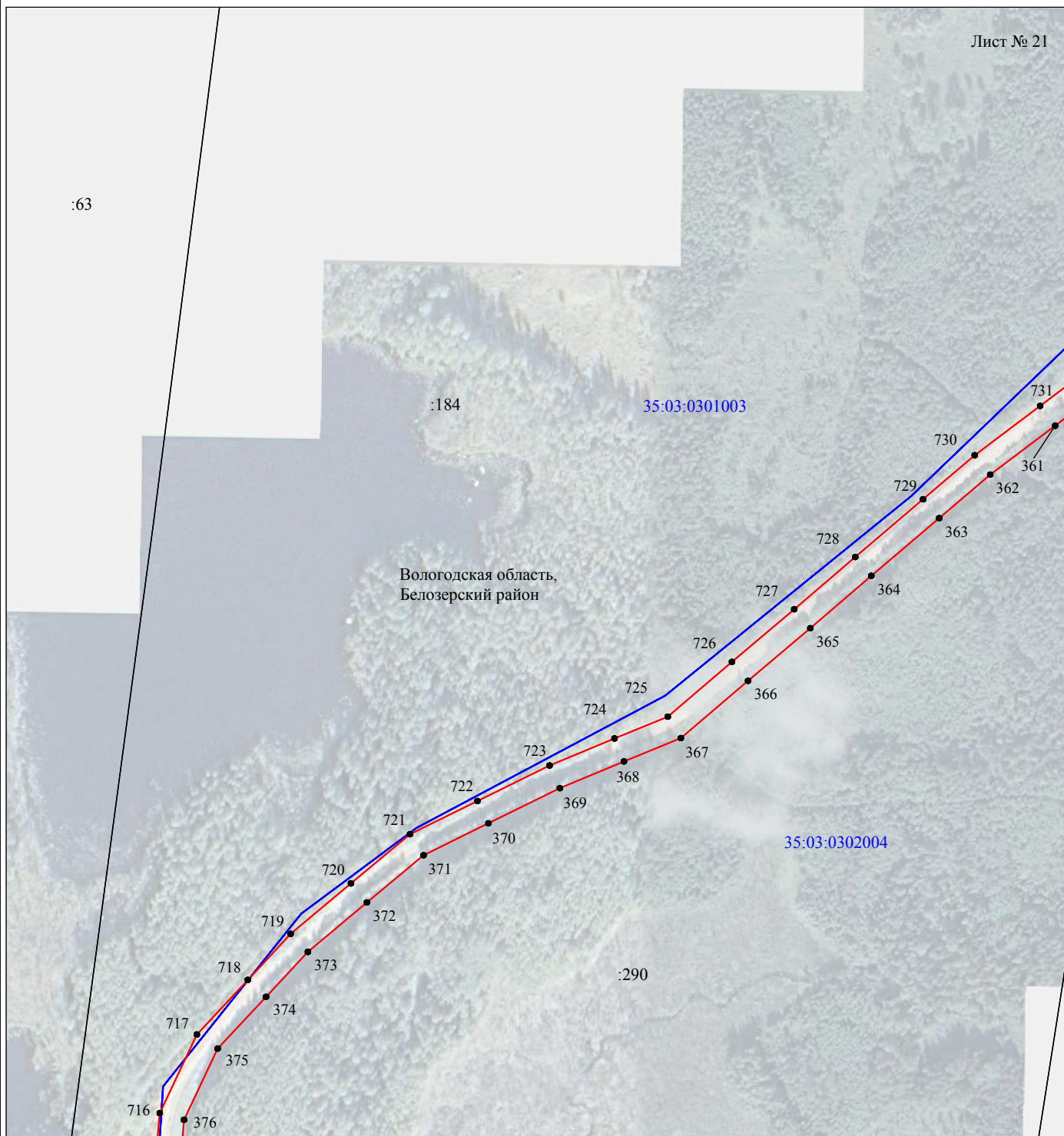
Масштаб 1:5000

Используемые условные знаки и обозначения:

- - граница публичного сервитута
- - граница кадастрового деления
- - граница населенного пункта, муниципального образования
- - граница земельного участка, имеющегося в ЕГРН
- - граница ОКС, имеющаяся в ЕГРН
- - граница охранной зоны, имеющейся в ЕГРН
- 35:23:0202118:34 - кадастровый номер земельного участка, имеющегося в ЕГРН
- 35:23:0202118 - номер кадастрового квартала
- 1 ● - обозначение характерных точек границ

Схема расположения границ публичного сервитута объекта

Лист № 21



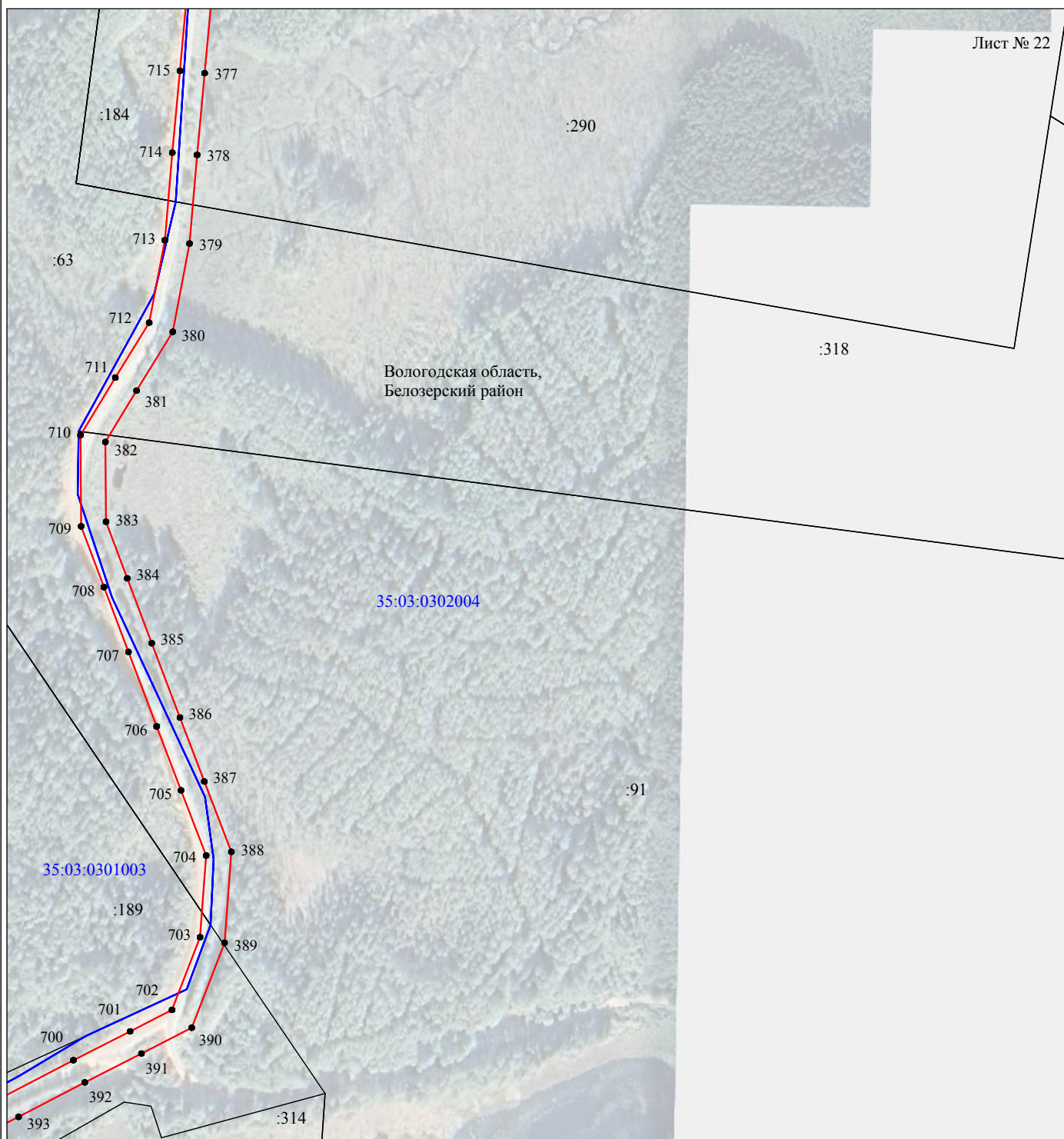
Масштаб 1:5000

Используемые условные знаки и обозначения:

- - граница публичного сервитута
- - граница кадастрового деления
- - граница населенного пункта, муниципального образования
- - граница земельного участка, имеющегося в ЕГРН
- - граница ОКС, имеющаяся в ЕГРН
- - граница охранной зоны, имеющейся в ЕГРН
- 35:23:0202118:34 - кадастровый номер земельного участка, имеющегося в ЕГРН
- 35:23:0202118 - номер кадастрового квартала
- 1 ● - обозначение характерных точек границ

Схема расположения границ публичного сервитута объекта

Лист № 22



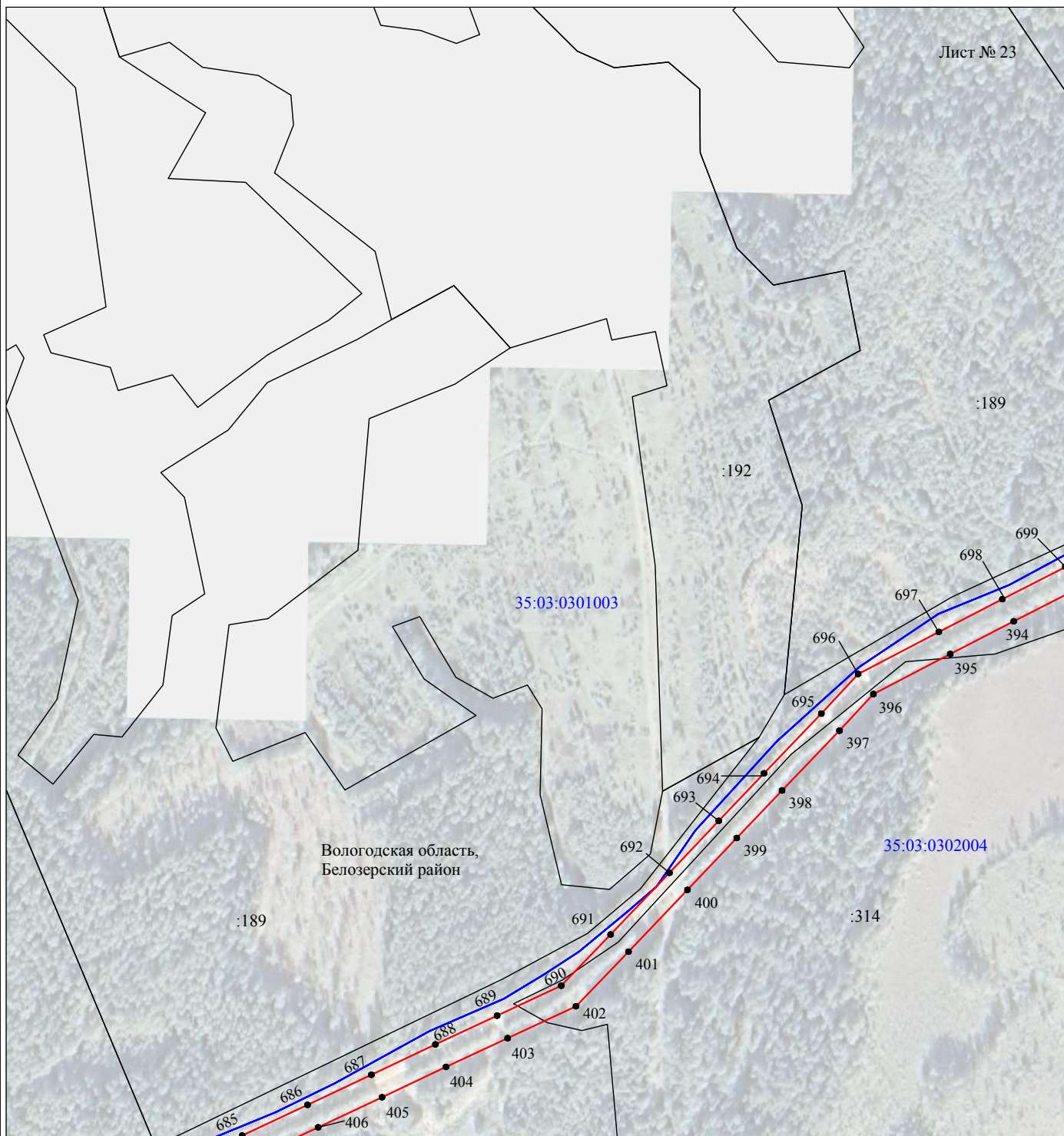
Масштаб 1:5000

Используемые условные знаки и обозначения:

- - граница публичного сервитута
- - граница кадастрового деления
- - граница населенного пункта, муниципального образования
- - граница земельного участка, имеющегося в ЕГРН
- - граница ОКС, имеющаяся в ЕГРН
- - граница охранной зоны, имеющейся в ЕГРН
- 35:23:0202118:34 - кадастровый номер земельного участка, имеющегося в ЕГРН
- 35:23:0202118 - номер кадастрового квартала
- 1 ● - обозначение характерных точек границ

Схема расположения границ публичного сервитута объекта

Лист № 23

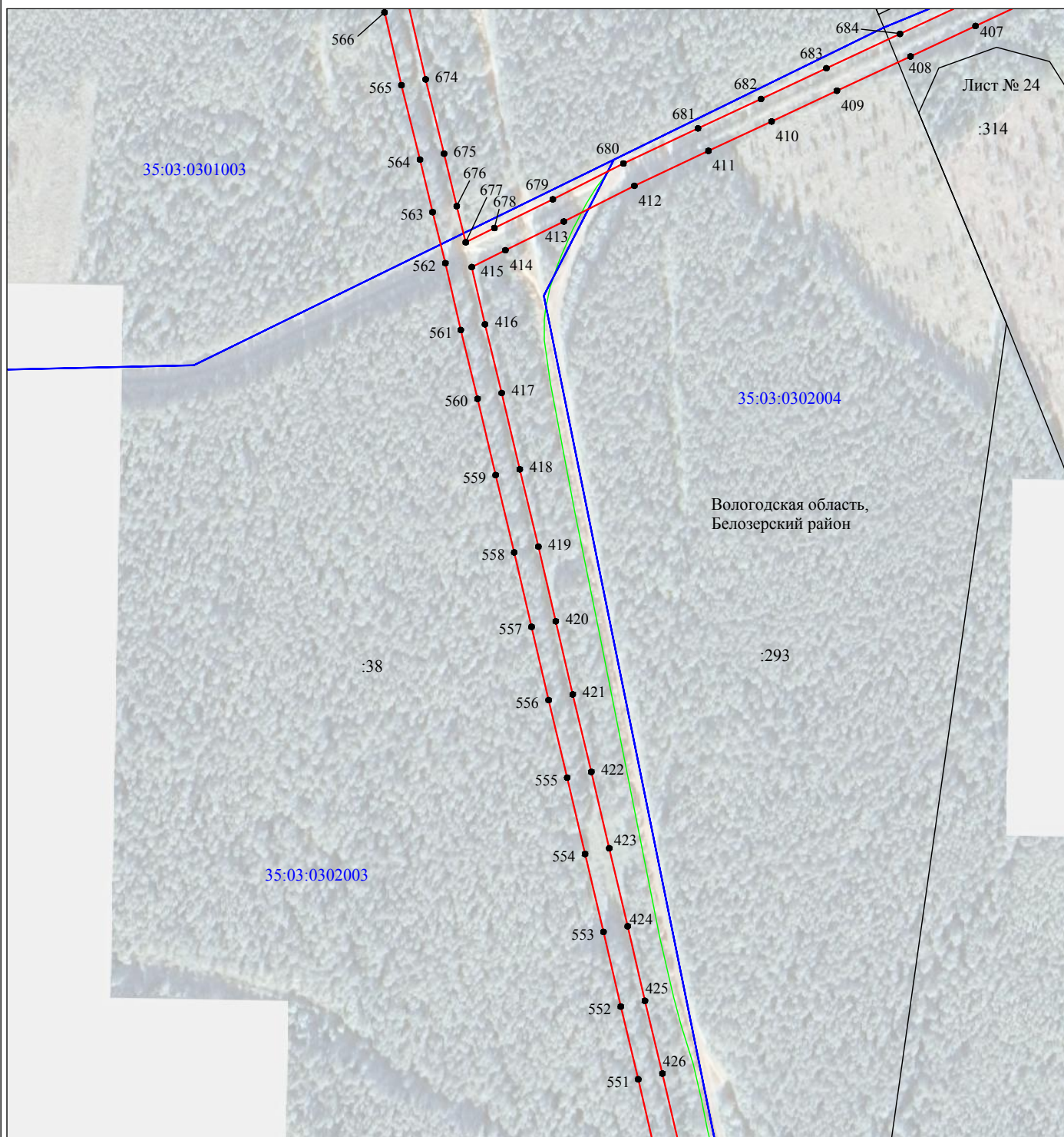


Масштаб 1:5000

Используемые условные знаки и обозначения:

- - граница публичного сервитута
- - граница кадастрового деления
- - граница населенного пункта, муниципального образования
- - граница земельного участка, имеющегося в ЕГРН
- - граница ОКС, имеющаяся в ЕГРН
- - граница охранной зоны, имеющейся в ЕГРН
- 35:23:0202118:34 - кадастровый номер земельного участка, имеющегося в ЕГРН
- 35:23:0202118 - номер кадастрового квартала
- 1 ● - обозначение характерных точек границ

Схема расположения границ публичного сервитута объекта

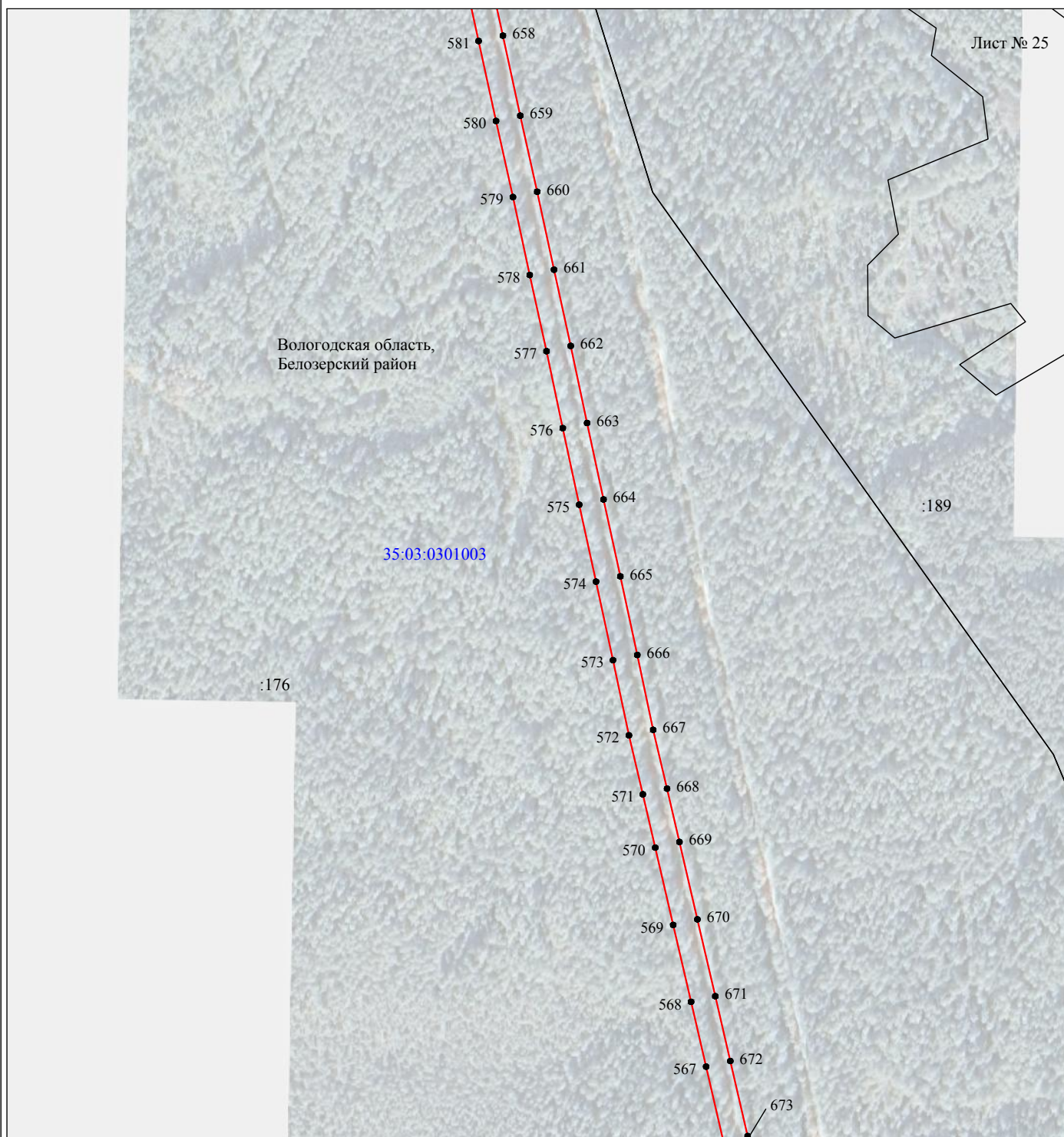


Масштаб 1:5000

Используемые условные знаки и обозначения:

- - граница публичного сервитута
- - граница кадастрового деления
- - граница населенного пункта, муниципального образования
- - граница земельного участка, имеющегося в ЕГРН
- - граница ОКС, имеющаяся в ЕГРН
- - граница охранной зоны, имеющейся в ЕГРН
- 35:23:0202118:34 - кадастровый номер земельного участка, имеющегося в ЕГРН
- 35:23:0202118 - номер кадастрового квартала
- 1 ● - обозначение характерных точек границ

Схема расположения границ публичного сервитута объекта

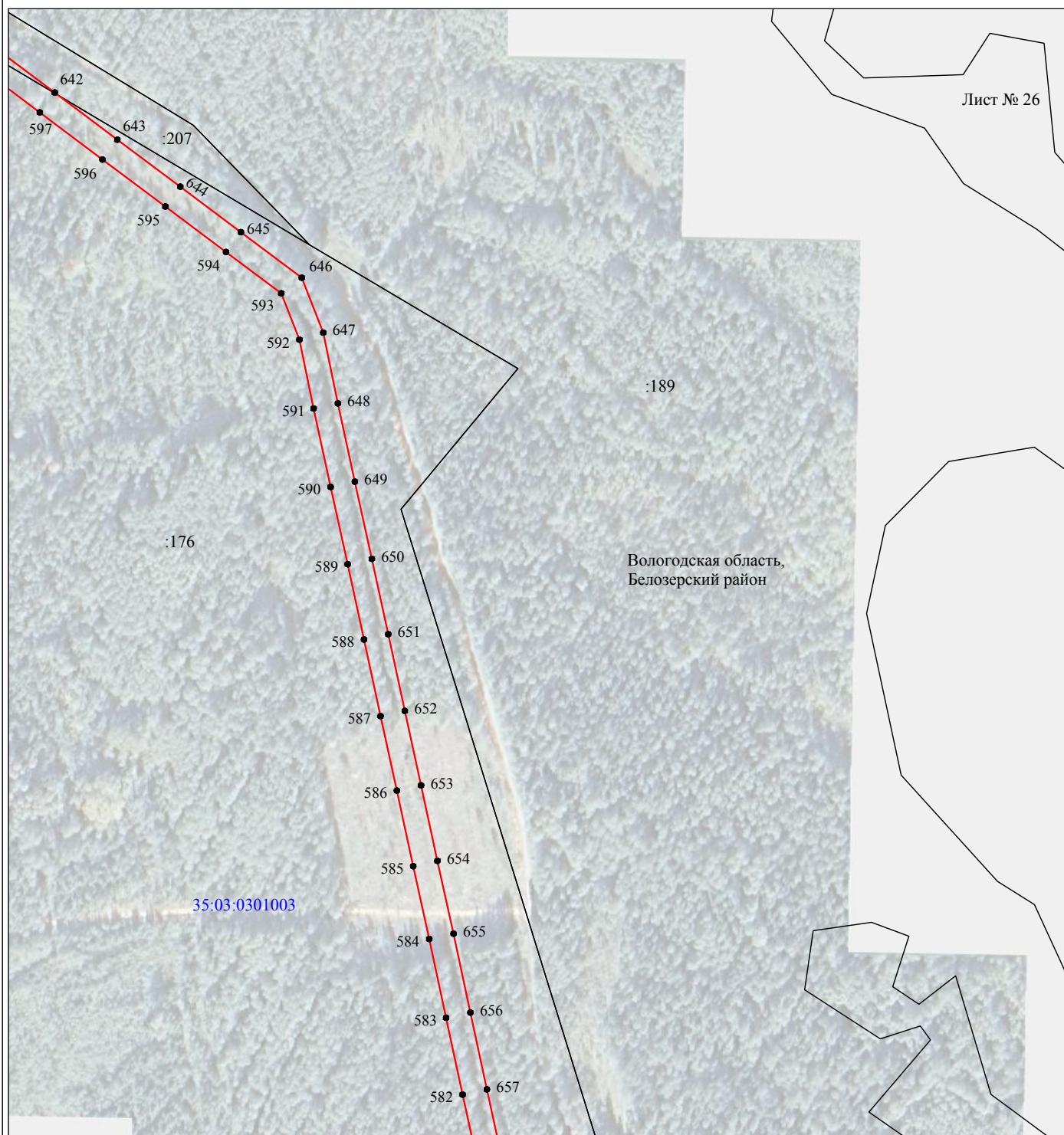


Масштаб 1:5000

Используемые условные знаки и обозначения:

- - граница публичного сервитута
- - граница кадастрового деления
- - граница населенного пункта, муниципального образования
- - граница земельного участка, имеющегося в ЕГРН
- - граница ОКС, имеющаяся в ЕГРН
- - граница охранной зоны, имеющейся в ЕГРН
- 35:23:0202118:34 - кадастровый номер земельного участка, имеющегося в ЕГРН
- 35:23:0202118 - номер кадастрового квартала
- 1 ● - обозначение характерных точек границ

Схема расположения границ публичного сервитута объекта



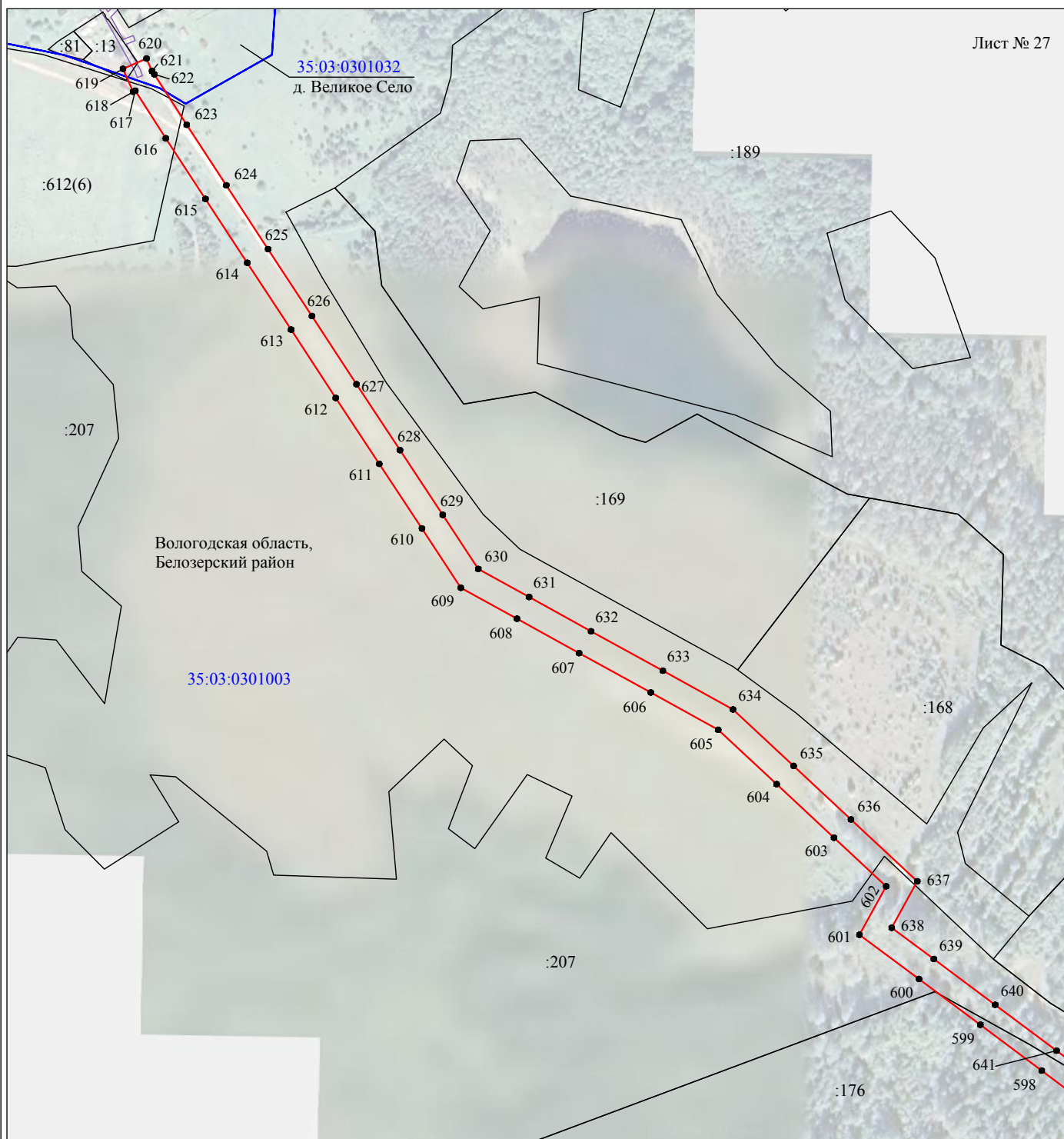
Масштаб 1:5000

Используемые условные знаки и обозначения:

- - граница публичного сервитута
- - граница кадастрового деления
- - граница населенного пункта, муниципального образования
- - граница земельного участка, имеющегося в ЕГРН
- - граница ОКС, имеющаяся в ЕГРН
- - граница охранной зоны, имеющейся в ЕГРН
- 35:23:0202118:34 - кадастровый номер земельного участка, имеющегося в ЕГРН
- 35:23:0202118 - номер кадастрового квартала
- 1 ● - обозначение характерных точек границ

Схема расположения границ публичного сервитута объекта

Лист № 27



Масштаб 1:5000

Используемые условные знаки и обозначения:

- - граница публичного сервитута
- - граница кадастрового деления
- - граница населенного пункта, муниципального образования
- - граница земельного участка, имеющегося в ЕГРН
- - граница ОКС, имеющаяся в ЕГРН
- - граница охранной зоны, имеющейся в ЕГРН
- 35:23:0202118:34 - кадастровый номер земельного участка, имеющегося в ЕГРН
- 35:23:0202118 - номер кадастрового квартала
- 1 ● - обозначение характерных точек границ

Схема расположения границ публичного сервитута объекта

Лист № 28



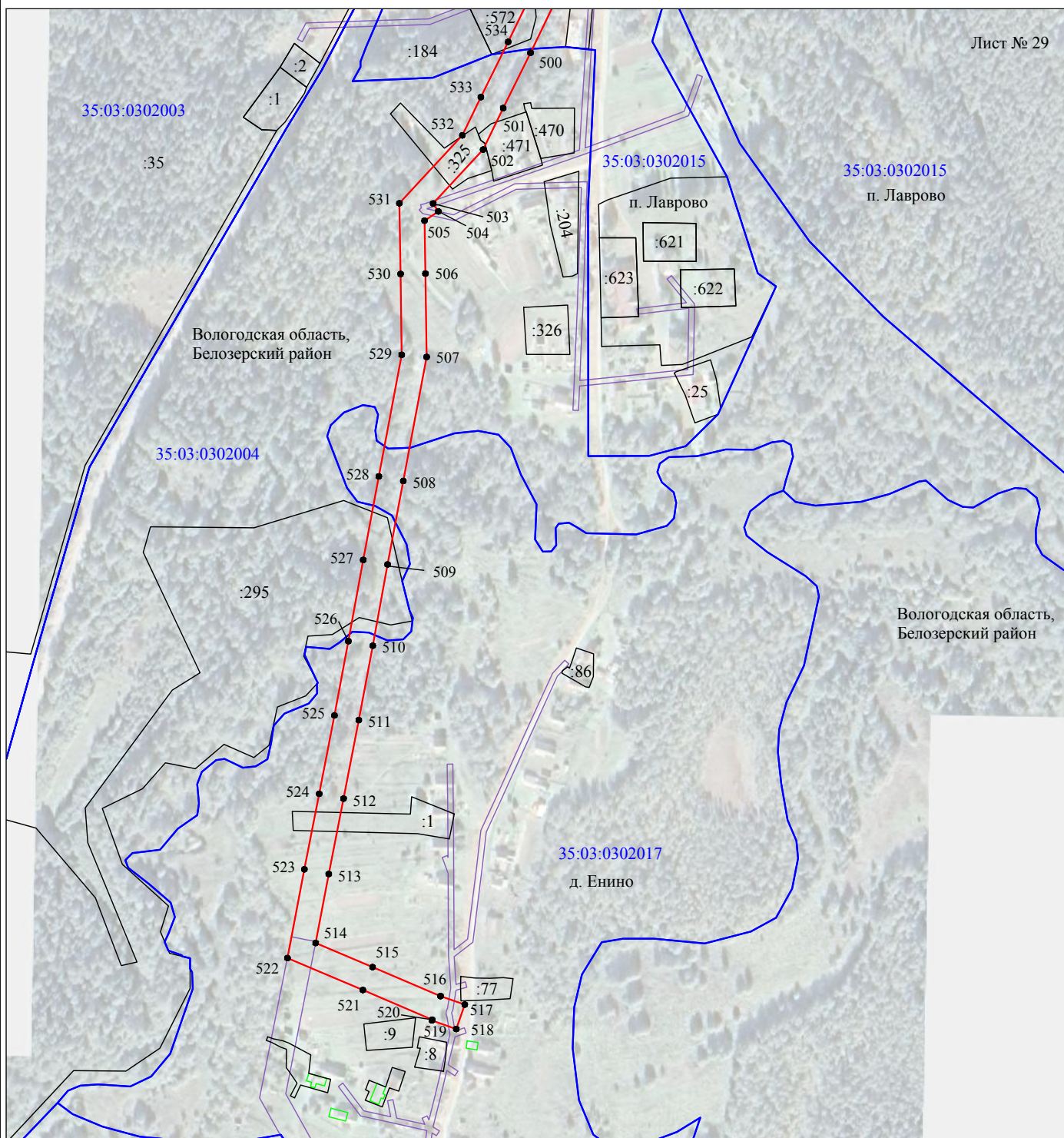
Масштаб 1:5000

Используемые условные знаки и обозначения:

- - граница публичного сервитута
- - граница кадастрового деления
- - граница населенного пункта, муниципального образования
- - граница земельного участка, имеющегося в ЕГРН
- - граница ОКС, имеющаяся в ЕГРН
- - граница охранной зоны, имеющейся в ЕГРН
- 35:23:0202118:34 - кадастровый номер земельного участка, имеющегося в ЕГРН
- 35:23:0202118 - номер кадастрового квартала
- 1 ● - обозначение характерных точек границ

Схема расположения границ публичного сервитута объекта

Лист № 29



Масштаб 1:5000

Используемые условные знаки и обозначения:

- - граница публичного сервитута
- - граница кадастрового деления
- - граница населенного пункта, муниципального образования
- - граница земельного участка, имеющегося в ЕГРН
- - граница ОКС, имеющаяся в ЕГРН
- - граница охранной зоны, имеющейся в ЕГРН
- 35:23:0202118:34
:34 - кадастровый номер земельного участка, имеющегося в ЕГРН
- 35:23:0202118 - номер кадастрового квартала
- 1 ● - обозначение характерных точек границ