

ОПИСАНИЕ МЕСТОПОЛОЖЕНИЯ ГРАНИЦ

Публичный сервитут для размещения объекта электросетевого хозяйства «Электросетевой комплекс ПС 35/10 кВ Никоновская» (ВЛ-10кВ Костино)

(наименование объекта, местоположение границ которого описано (далее - объект))

Раздел 1

Сведения об объекте

Сведения об объекте		
№ п/п	Характеристики объекта	Описание характеристик
1	2	3
1	Местоположение объекта	Вологодская область, Белозерский район
2	Площадь объекта +/- величина погрешности определения площади (P+/- Дельта P)	594895 кв.м ± 166 кв.м
3	Иные характеристики объекта	Публичный сервитут для размещения объекта электросетевого хозяйства «Электросетевой комплекс ПС 35/10 кВ Никоновская» (ВЛ-10кВ Костино) на срок 49 лет

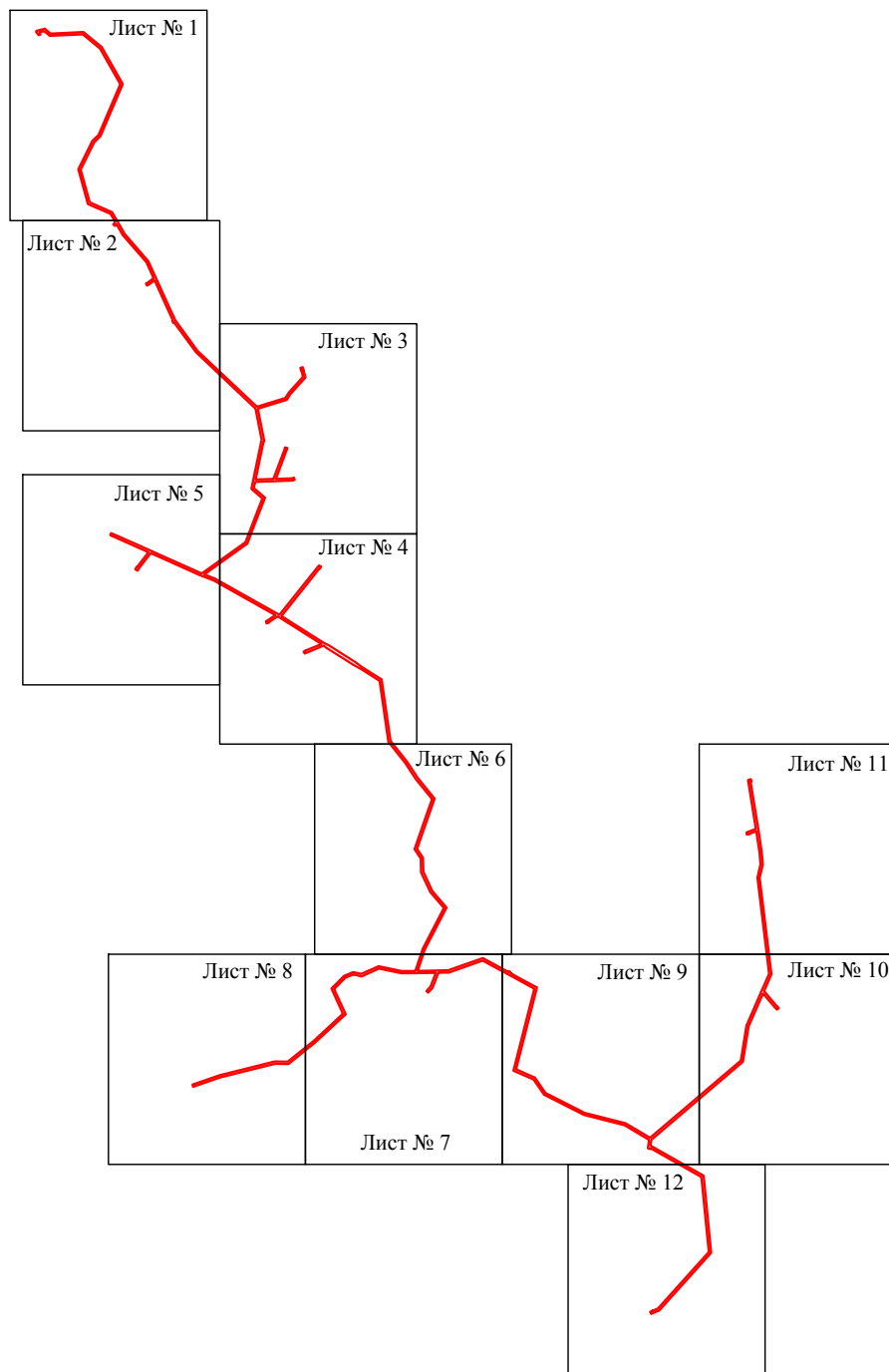
Раздел 2

Сведения о местоположении границ объекта					
1. Система координат <u>МСК-35, 2 зона</u>					
2. Сведения о характерных точках границ объекта					
Обозначение характерных точек границ	Координаты, м		Метод определения координат характерной точки	Средняя квадратическая погрешность положения характерной точки (M_t), м	Описание обозначения точки на местности (при наличии)
	X	Y			
1	2	3	4	5	6
1	419643.53	2208158.28	Метод спутниковых геодезических измерений (определений)	0.10	–
2	419642.00	2208159.72	Метод спутниковых геодезических измерений (определений)	0.10	–
3	419642.62	2208164.14	Метод спутниковых геодезических измерений (определений)	0.10	–
4	419621.43	2208167.11	Метод спутниковых геодезических измерений (определений)	0.10	–
5	419619.28	2208151.72	Метод спутниковых геодезических измерений (определений)	0.10	–
6	419646.49	2208126.08	Метод спутниковых геодезических измерений (определений)	0.10	–
7	419657.99	2208129.28	Метод спутниковых геодезических измерений (определений)	0.10	–
8	419678.91	2208208.30	Метод спутниковых геодезических измерений (определений)	0.10	–
9	419632.86	2208261.74	Метод спутниковых геодезических измерений (определений)	0.10	–
10	419646.99	2208567.40	Метод спутниковых геодезических измерений (определений)	0.10	–
11	419507.27	2208737.80	Метод спутниковых геодезических измерений (определений)	0.10	–
12	419164.10	2208933.18	Метод спутниковых геодезических измерений (определений)	0.10	–
13	418678.95	2208725.65	Метод спутниковых геодезических измерений (определений)	0.10	–
14	418624.03	2208666.87	Метод спутниковых геодезических измерений (определений)	0.10	–
15	418370.47	2208542.02	Метод спутниковых геодезических измерений (определений)	0.10	–
16	418065.55	2208625.52	Метод спутниковых геодезических измерений (определений)	0.10	–
17	418052.29	2208656.27	Метод спутниковых геодезических измерений (определений)	0.10	–
18	417974.49	2208833.64	Метод спутниковых геодезических измерений (определений)	0.10	–
19	417886.33	2208884.99	Метод спутниковых геодезических измерений (определений)	0.10	–
20	417774.23	2208949.25	Метод спутниковых геодезических измерений (определений)	0.10	–
21	417520.06	2209169.58	Метод спутниковых геодезических измерений (определений)	0.10	–
22	417275.75	2209280.85	Метод спутниковых геодезических измерений (определений)	0.10	–
23	417126.02	2209349.34	Метод спутниковых геодезических измерений (определений)	0.10	–
24	416969.45	2209421.10	Метод спутниковых геодезических измерений (определений)	0.10	–
25	416686.94	2209628.40	Метод спутниковых геодезических измерений (определений)	0.10	–
26	416168.26	2210178.47	Метод спутниковых геодезических измерений (определений)	0.10	–
27	416250.13	2210442.54	Метод спутниковых геодезических измерений (определений)	0.10	–
28	416299.81	2210474.73	Метод спутниковых геодезических измерений (определений)	0.10	–
29	416446.92	2210606.42	Метод спутниковых геодезических измерений (определений)	0.10	–
30	416505.50	2210590.23	Метод спутниковых геодезических измерений (определений)	0.10	–
31	416505.42	2210589.99	Метод спутниковых геодезических измерений (определений)	0.10	–
32	416527.84	2210582.60	Метод спутниковых геодезических измерений (определений)	0.10	–
33	416534.95	2210604.14	Метод спутниковых геодезических измерений (определений)	0.10	–
34	416512.53	2210611.54	Метод спутниковых геодезических измерений (определений)	0.10	–
35	416512.21	2210610.58	Метод спутниковых геодезических измерений (определений)	0.10	–
36	416507.96	2210611.83	Метод спутниковых геодезических измерений (определений)	0.10	–
37	416441.34	2210630.15	Метод спутниковых геодезических измерений (определений)	0.10	–
38	416286.78	2210491.78	Метод спутниковых геодезических измерений (определений)	0.10	–
39	416231.98	2210456.28	Метод спутниковых геодезических измерений (определений)	0.10	–
40	416148.82	2210188.02	Метод спутниковых геодезических измерений (определений)	0.10	–
41	415865.43	2210243.70	Метод спутниковых геодезических измерений (определений)	0.10	–
42	415849.46	2210249.30	Метод спутниковых геодезических измерений (определений)	0.10	–
43	415846.74	2210241.55	Метод спутниковых геодезических измерений (определений)	0.10	–
44	415491.99	2210167.35	Метод спутниковых геодезических измерений (определений)	0.10	–
45	415496.33	2210311.26	Метод спутниковых геодезических измерений (определений)	0.10	–
46	415497.18	2210332.16	Метод спутниковых геодезических измерений (определений)	0.10	–
47	415780.32	2210438.13	Метод спутниковых геодезических измерений (определений)	0.10	–
48	415789.79	2210440.24	Метод спутниковых геодезических измерений (определений)	0.10	–

3. Сведения о характерных точках части (частей) границы объекта

Обозначение характерных точек части границы	Координаты, м		Метод определения координат характерной точки	Средняя квадратическая погрешность положения характерной точки (M_t), м	Описание обозначения точки на местности (при наличии)
	X	Y			
1	2	3	4	5	6
-	-	-	-	-	-

Схема расположения границ публичного сервитута объекта



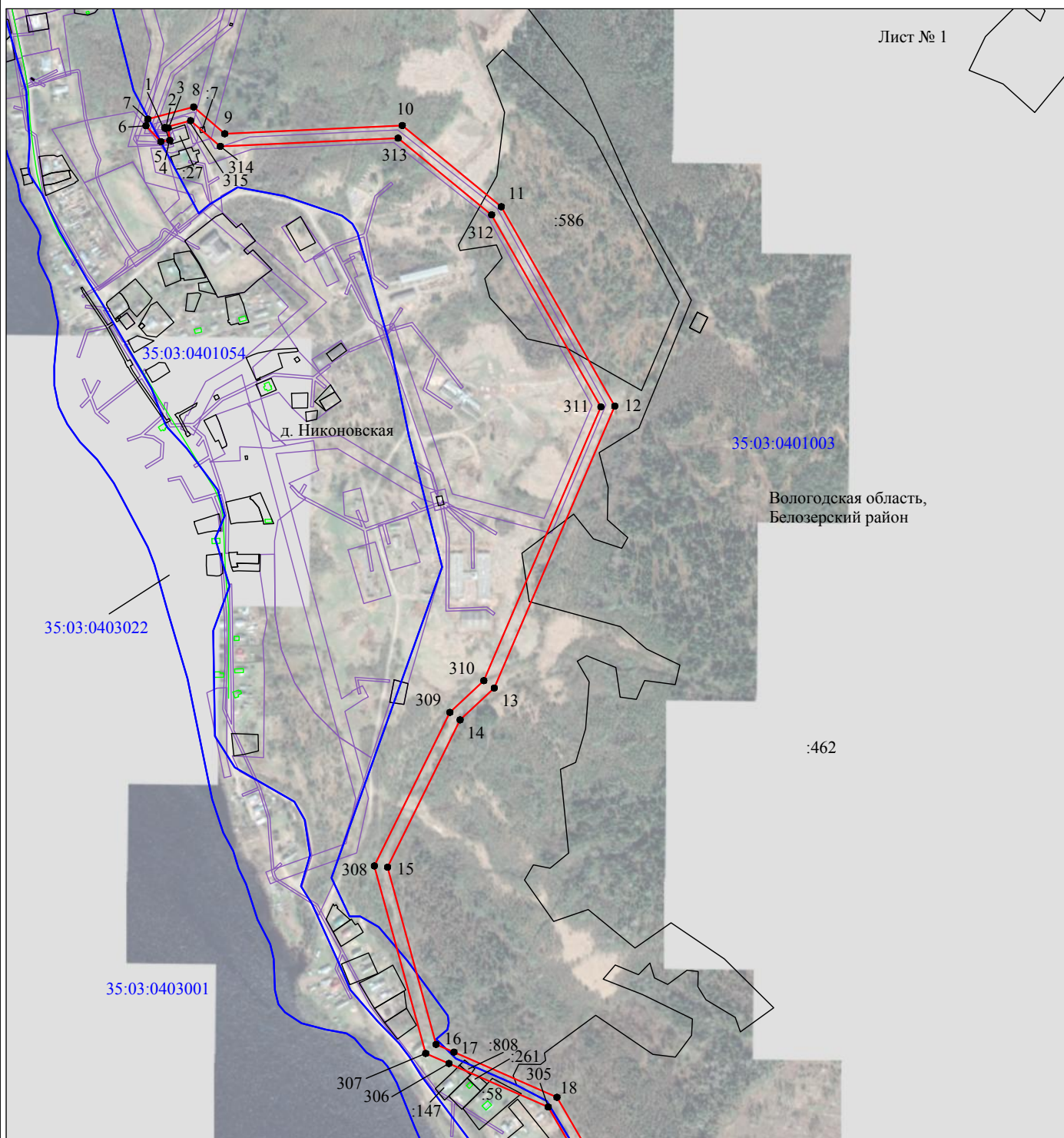
Масштаб 1:70000

Используемые условные знаки и обозначения:

- - граница публичного сервитута
- - граница кадастрового деления
- - граница населенного пункта, муниципального образования
- - граница земельного участка, имеющегося в ЕГРН
- - граница ОКС, имеющаяся в ЕГРН
- - граница охранной зоны, имеющейся в ЕГРН
- 35:23:0202118:34 - кадастровый номер земельного участка, имеющегося в ЕГРН
- 35:23:0202118 - номер кадастрового квартала
- 1 • - обозначение характерных точек границ

Схема расположения границ публичного сервитута объекта

Лист № 1



Вологодская область,
Белозерский район

Масштаб 1:10000

Используемые условные знаки и обозначения:

- - граница публичного сервитута
- - граница кадастрового деления
- - граница населенного пункта, муниципального образования
- - граница земельного участка, имеющегося в ЕГРН
- - граница ОКС, имеющаяся в ЕГРН
- - граница охранной зоны, имеющейся в ЕГРН
- 35:23:0202118:34 - кадастровый номер земельного участка, имеющегося в ЕГРН
- 35:23:0202118 - номер кадастрового квартала
- 1 ● - обозначение характерных точек границ

Схема расположения границ публичного сервитута объекта

Лист № 2



Масштаб 1:10000

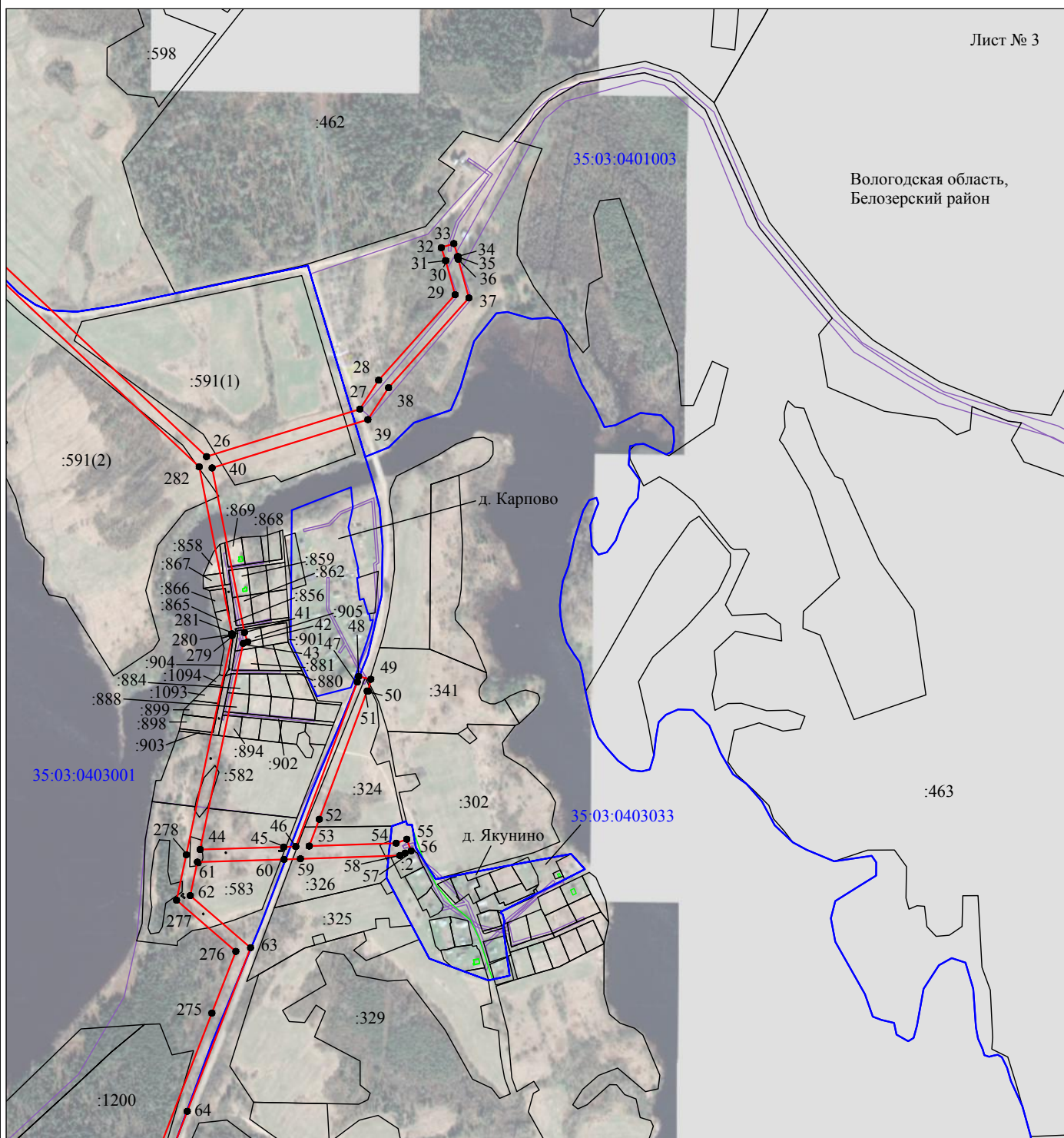
Используемые условные знаки и обозначения:

- - граница публичного сервитута
- - граница кадастрового деления
- - граница населенного пункта, муниципального образования
- - граница земельного участка, имеющегося в ЕГРН
- - граница ОКС, имеющаяся в ЕГРН
- - граница охранной зоны, имеющейся в ЕГРН
- 35:23:0202118:34 - кадастровый номер земельного участка, имеющегося в ЕГРН
- 35:23:0202118 - номер кадастрового квартала
- 1 ● - обозначение характерных точек границ

Схема расположения границ публичного сервитута объекта

Лист № 3

Вологодская область,
Белозерский район

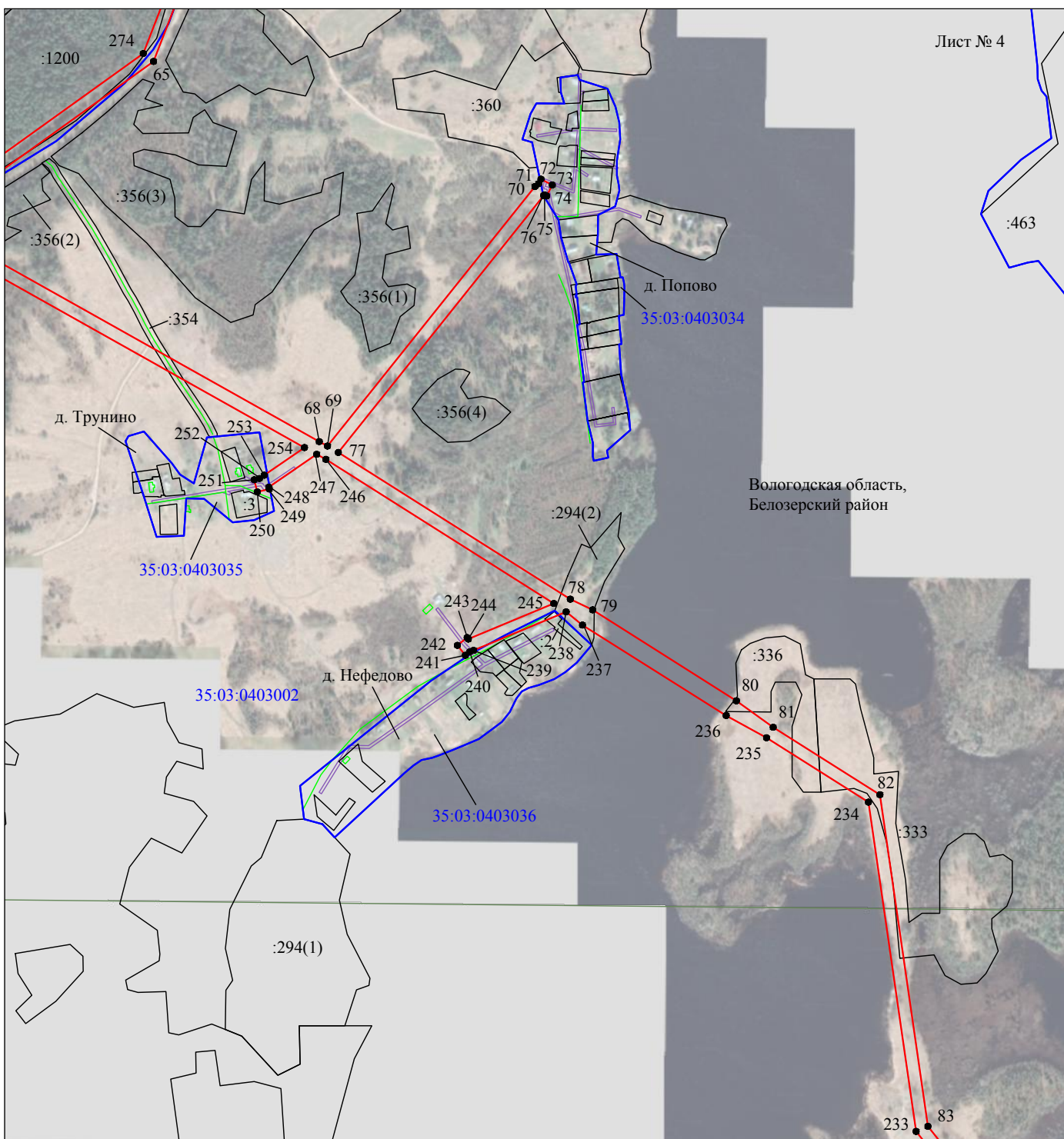


Масштаб 1:10000

Используемые условные знаки и обозначения:

- - граница публичного сервитута
- - граница кадастрового деления
- - граница населенного пункта, муниципального образования
- - граница земельного участка, имеющегося в ЕГРН
- - граница ОКС, имеющаяся в ЕГРН
- - граница охранной зоны, имеющейся в ЕГРН
- 35:23:0202118:34 - кадастровый номер земельного участка, имеющегося в ЕГРН
- 35:23:0202118 - номер кадастрового квартала
- 1 ● - обозначение характерных точек границ

Схема расположения границ публичного сервитута объекта



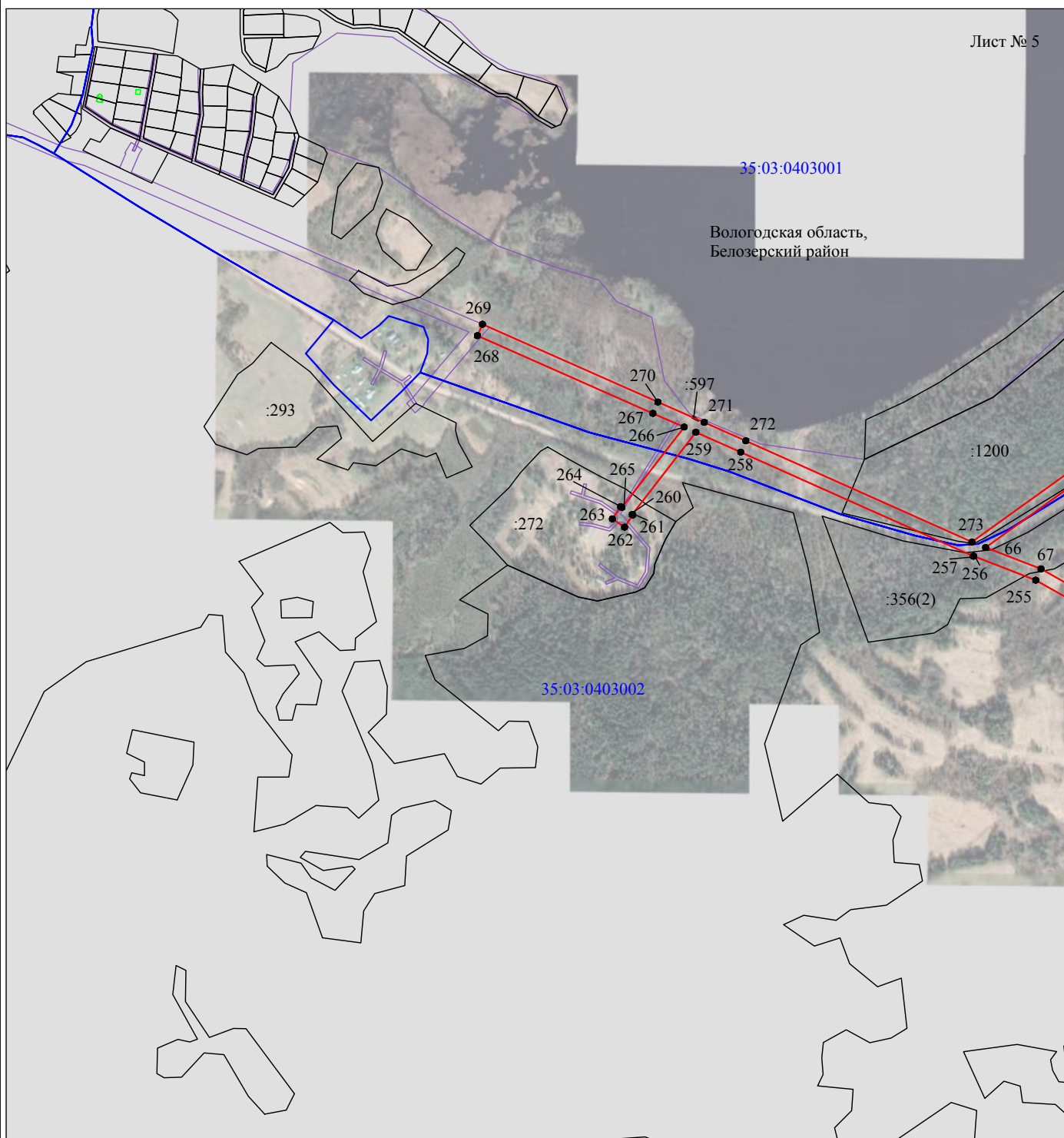
Масштаб 1:10000

Используемые условные знаки и обозначения:

- - граница публичного сервитута
- - граница кадастрового деления
- - граница населенного пункта, муниципального образования
- - граница земельного участка, имеющегося в ЕГРН
- - граница ОКС, имеющаяся в ЕГРН
- - граница охранной зоны, имеющейся в ЕГРН
- 35:23:0202118:34
:34 - кадастровый номер земельного участка, имеющегося в ЕГРН
- 35:23:0202118
1 - номер кадастрового квартала
- - обозначение характерных точек границ

Схема расположения границ публичного сервитута объекта

Лист № 5



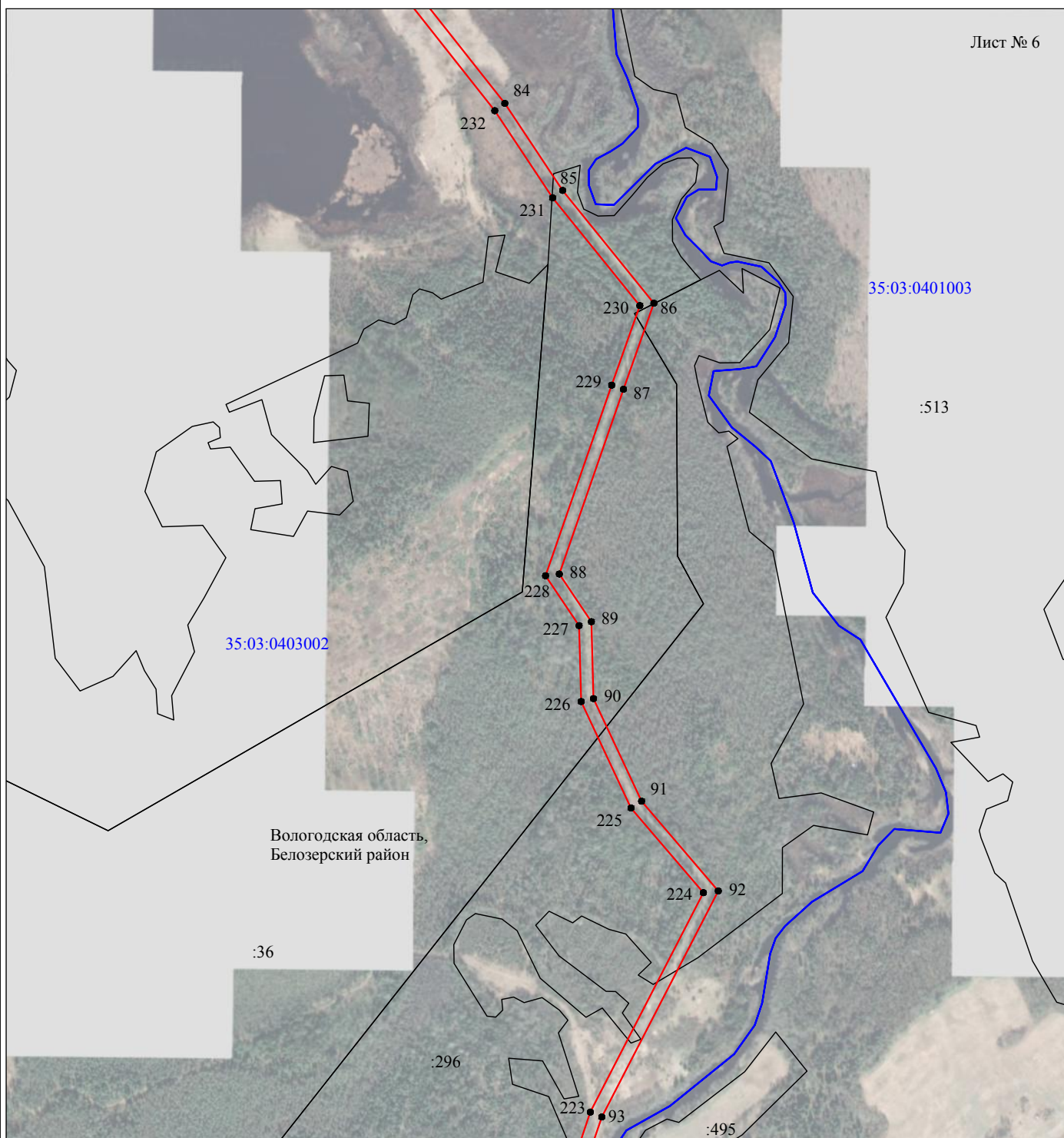
Масштаб 1:10000

Используемые условные знаки и обозначения:

- - граница публичного сервитута
- - граница кадастрового деления
- - граница населенного пункта, муниципального образования
- - граница земельного участка, имеющегося в ЕГРН
- - граница ОКС, имеющаяся в ЕГРН
- - граница охранной зоны, имеющейся в ЕГРН
- 35:23:0202118:34 - кадастровый номер земельного участка, имеющегося в ЕГРН
- 35:23:0202118 - номер кадастрового квартала
- 1 ● - обозначение характерных точек границ

Схема расположения границ публичного сервитута объекта

Лист № 6

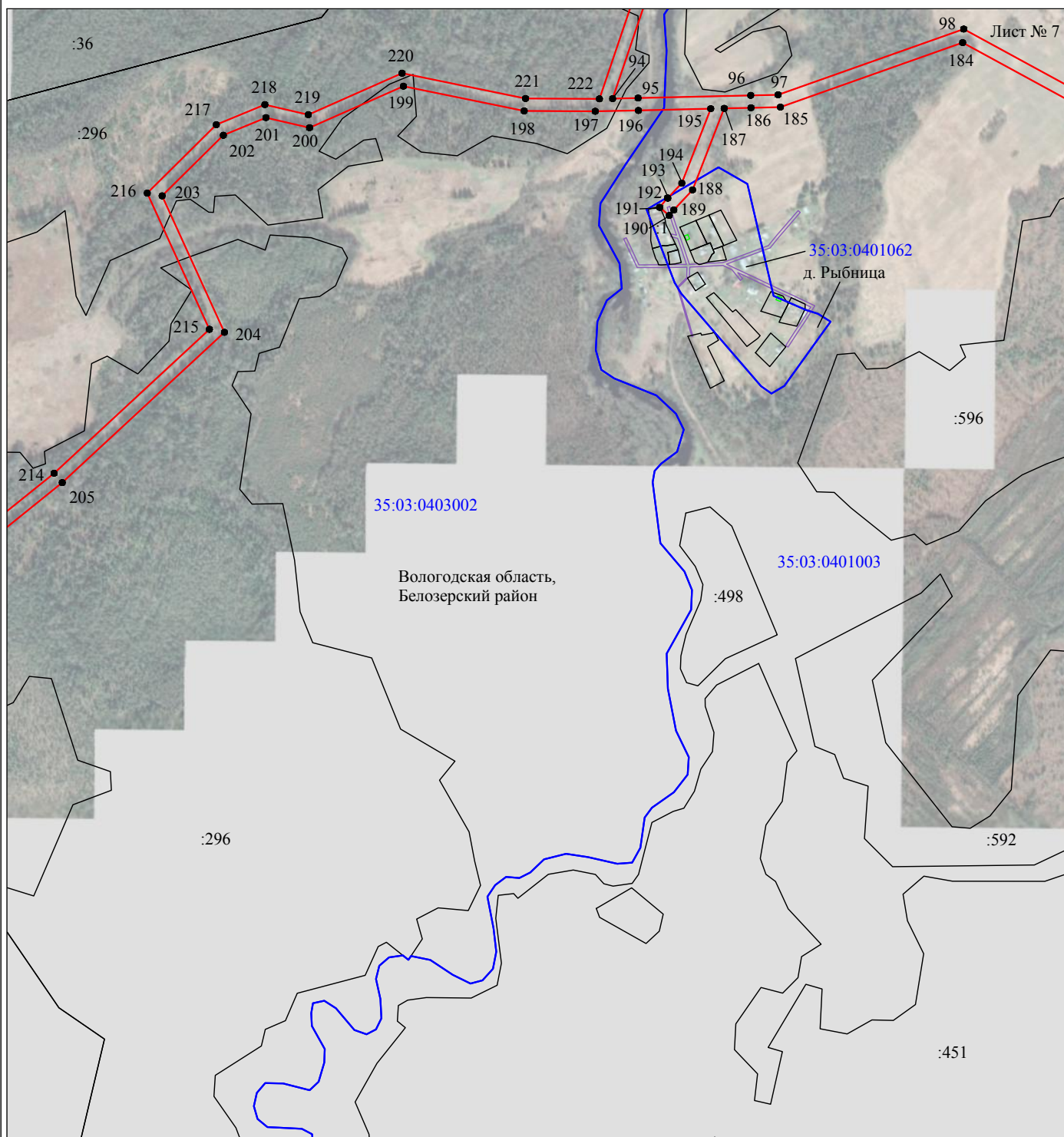


Масштаб 1:10000

Используемые условные знаки и обозначения:

- - граница публичного сервитута
- - граница кадастрового деления
- - граница населенного пункта, муниципального образования
- - граница земельного участка, имеющегося в ЕГРН
- - граница ОКС, имеющаяся в ЕГРН
- - граница охранной зоны, имеющейся в ЕГРН
- 35:23:0202118:34 - кадастровый номер земельного участка, имеющегося в ЕГРН
- 35:23:0202118 - номер кадастрового квартала
- 1 ● - обозначение характерных точек границ

Схема расположения границ публичного сервитута объекта



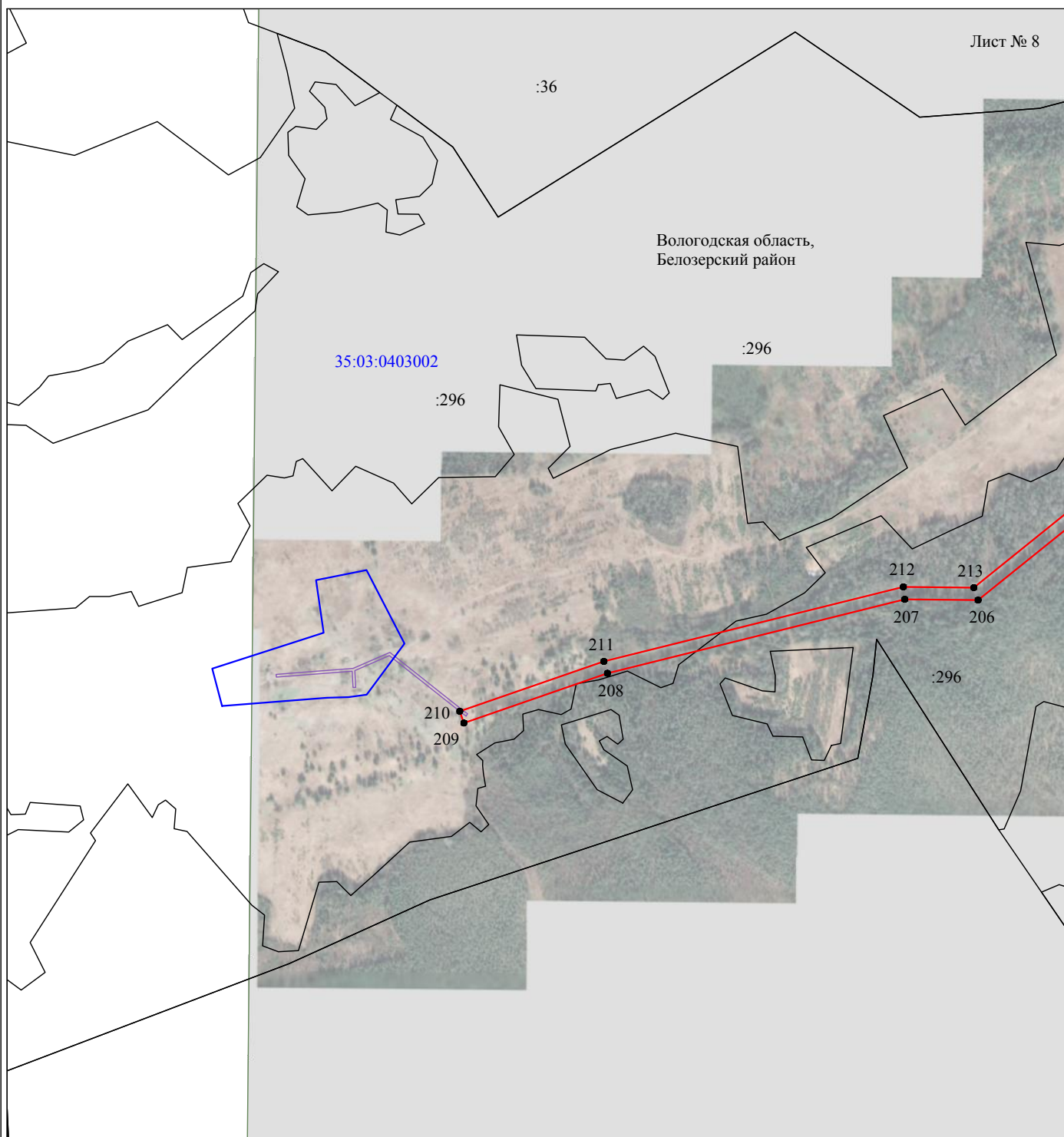
Масштаб 1:10000

Используемые условные знаки и обозначения:

- - граница публичного сервитута
- - граница кадастрового деления
- - граница населенного пункта, муниципального образования
- - граница земельного участка, имеющегося в ЕГРН
- - граница ОКС, имеющаяся в ЕГРН
- - граница охранной зоны, имеющейся в ЕГРН
- 35:23:0202118:34 - кадастровый номер земельного участка, имеющегося в ЕГРН
- 35:23:0202118 - номер кадастрового квартала
- 1 ● - обозначение характерных точек границ

Схема расположения границ публичного сервитута объекта

Лист № 8



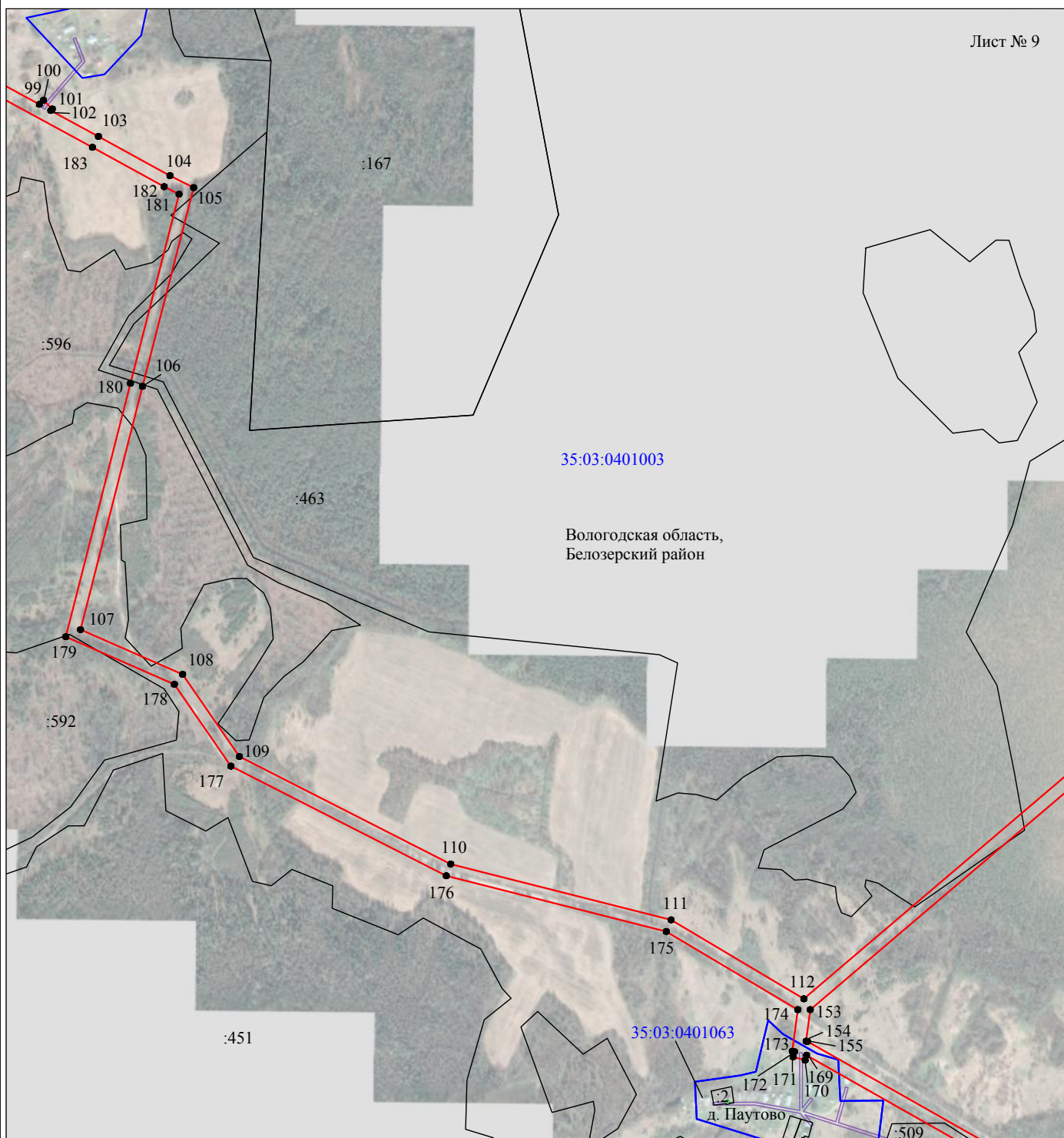
Масштаб 1:10000

Используемые условные знаки и обозначения:

- - граница публичного сервитута
- - граница кадастрового деления
- - граница населенного пункта, муниципального образования
- - граница земельного участка, имеющегося в ЕГРН
- - граница ОКС, имеющаяся в ЕГРН
- - граница охранной зоны, имеющейся в ЕГРН
- 35:23:0202118:34 - кадастровый номер земельного участка, имеющегося в ЕГРН
- 35:23:0202118 - номер кадастрового квартала
- 1 • - обозначение характерных точек границ

Схема расположения границ публичного сервитута объекта

Лист № 9



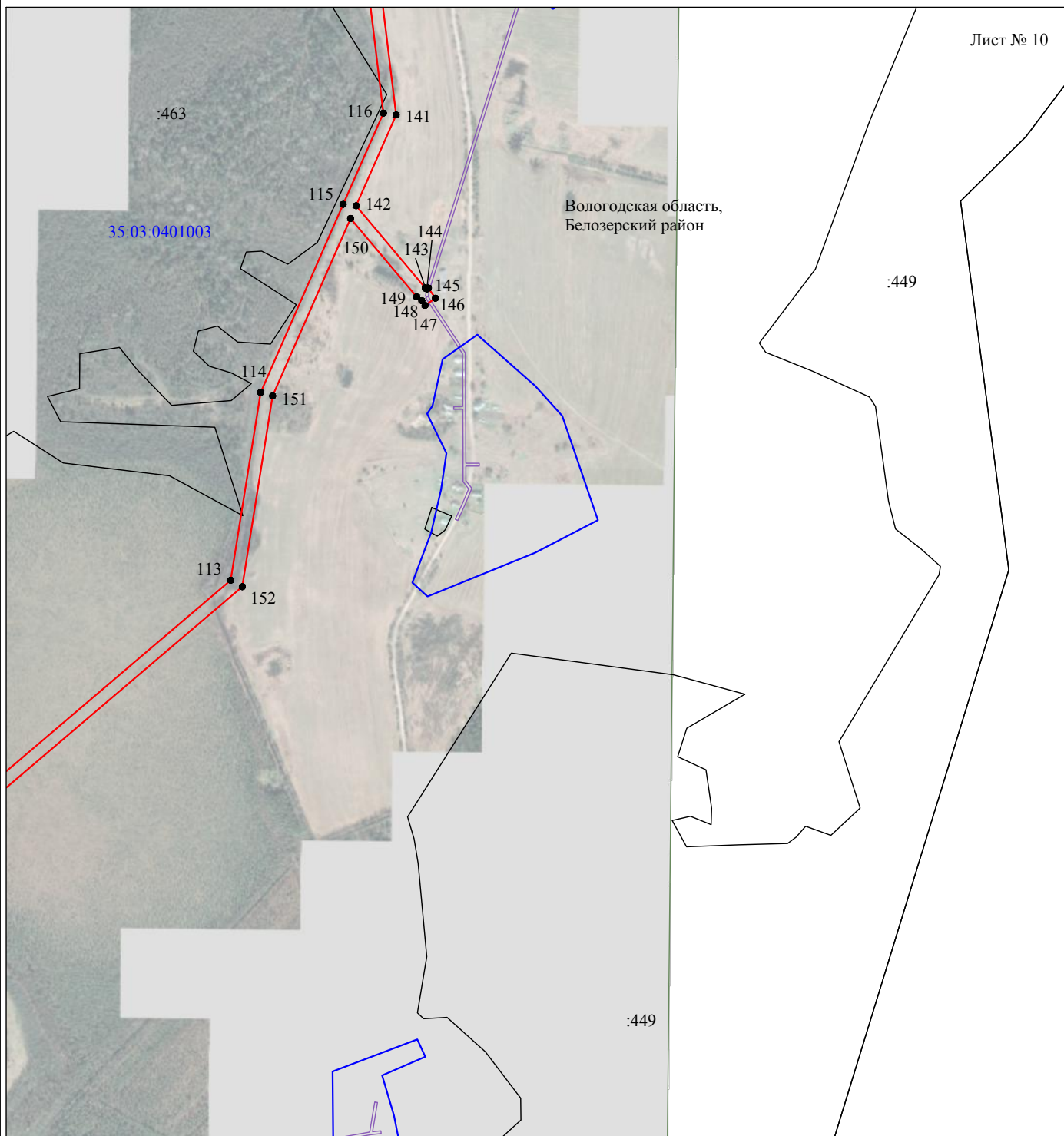
Масштаб 1:10000

Используемые условные знаки и обозначения:

- - граница публичного сервитута
- - граница кадастрового деления
- - граница населенного пункта, муниципального образования
- - граница земельного участка, имеющегося в ЕГРН
- - граница ОКС, имеющаяся в ЕГРН
- - граница охранной зоны, имеющейся в ЕГРН
- 35:23:0202118:34 - кадастровый номер земельного участка, имеющегося в ЕГРН
- 35:23:0202118 - номер кадастрового квартала
- 1 ● - обозначение характерных точек границ

Схема расположения границ публичного сервитута объекта

Лист № 10



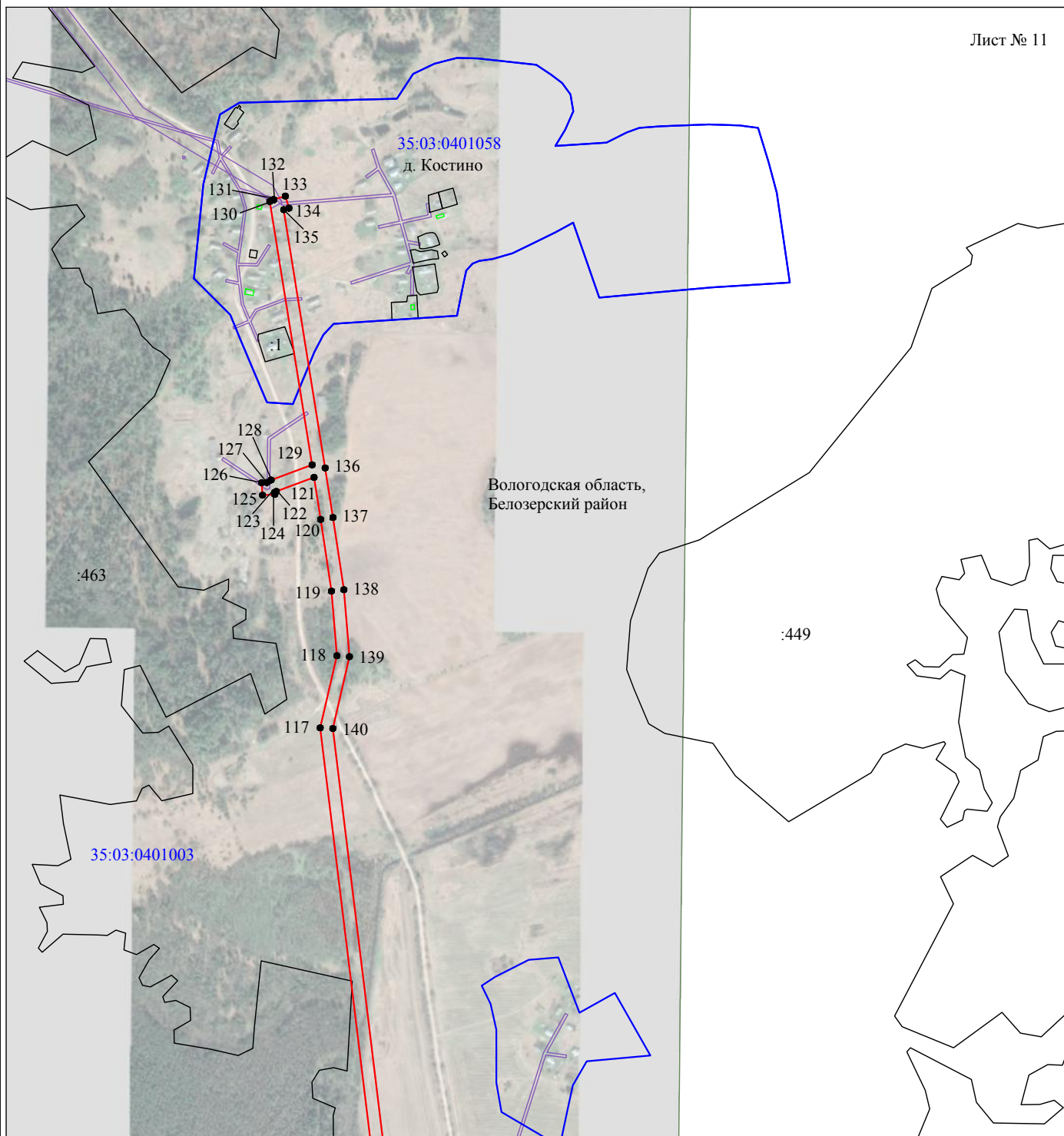
Масштаб 1:10000

Используемые условные знаки и обозначения:

- - граница публичного сервитута
- - граница кадастрового деления
- - граница населенного пункта, муниципального образования
- - граница земельного участка, имеющегося в ЕГРН
- - граница ОКС, имеющаяся в ЕГРН
- - граница охранной зоны, имеющейся в ЕГРН
- 35:23:0202118:34 - кадастровый номер земельного участка, имеющегося в ЕГРН
- 35:23:0202118 - номер кадастрового квартала
- 1 ● - обозначение характерных точек границ

Схема расположения границ публичного сервитута объекта

Лист № 11



Масштаб 1:10000

Используемые условные знаки и обозначения:

- - граница публичного сервитута
- - граница кадастрового деления
- - граница населенного пункта, муниципального образования
- - граница земельного участка, имеющегося в ЕГРН
- - граница ОКС, имеющаяся в ЕГРН
- - граница охранной зоны, имеющейся в ЕГРН
- 35:23:0202118:34 - кадастровый номер земельного участка, имеющегося в ЕГРН
- 35:23:0202118 - номер кадастрового квартала
- 1 ● - обозначение характерных точек границ

