

ОПИСАНИЕ МЕСТОПОЛОЖЕНИЯ ГРАНИЦ

Публичный сервитут для размещения объекта электросетевого хозяйства «Электросетевой комплекс ПС 35/10 кВ Никоновская» (ВЛ-10кВ к-с Никоновская)

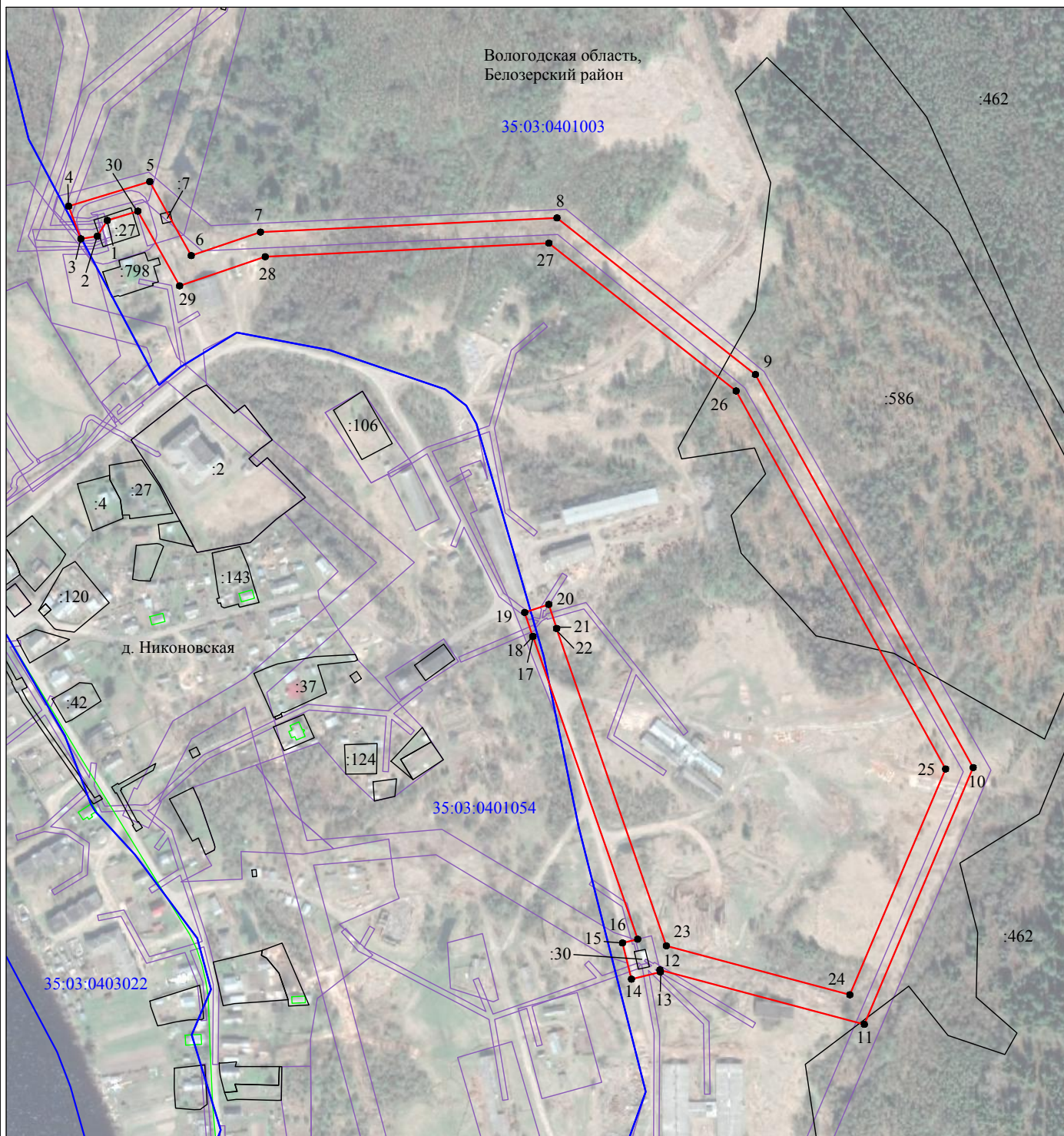
(наименование объекта, местоположение границ которого описано (далее - объект))

Раздел 1

Сведения об объекте

Сведения об объекте		
№ п/п	Характеристики объекта	Описание характеристик
1	2	3
1	Местоположение объекта	Вологодская область, Белозерский район
2	Площадь объекта +/- величина погрешности определения площади (P+/- Дельта P)	38592 кв.м ± 39 кв.м
3	Иные характеристики объекта	Публичный сервитут для размещения объекта электросетевого хозяйства «Электросетевой комплекс ПС 35/10 кВ Никоновская» (ВЛ-10кВ к-с Никоновская) на срок 49 лет

Схема расположения границ публичного сервитута объекта



Масштаб 1:5000

Используемые условные знаки и обозначения:

- - граница публичного сервитута
- - граница кадастрового деления
- - граница населенного пункта, муниципального образования
- - граница земельного участка, имеющегося в ЕГРН
- - граница ОКС, имеющаяся в ЕГРН
- - граница охранной зоны, имеющейся в ЕГРН
- 35:23:0202118:34
:34 - кадастровый номер земельного участка, имеющегося в ЕГРН
- 35:23:0202118 - номер кадастрового квартала
- 1 • - обозначение характерных точек границ