

ОПИСАНИЕ МЕСТОПОЛОЖЕНИЯ ГРАНИЦ

Публичный сервитут для размещения объекта электросетевого хозяйства «Электросетевой комплекс ПС 110/35/10 кВ Антушево» (ВЛ-10кВ Зорино)

(наименование объекта, местоположение границ которого описано (далее - объект))

Раздел 1

Сведения об объекте		
№ п/п	Характеристики объекта	Описание характеристик
1	2	3
1	Местоположение объекта	Вологодская область, Белозерский район
2	Площадь объекта +/- величина погрешности определения площади (P+/- Дельта P)	483270 кв.м ± 148 кв.м
3	Иные характеристики объекта	Публичный сервитут для размещения объекта электросетевого хозяйства «Электросетевой комплекс ПС 110/35/10 кВ Антушево» (ВЛ-10кВ Зорино) на срок 49 лет

Раздел 2

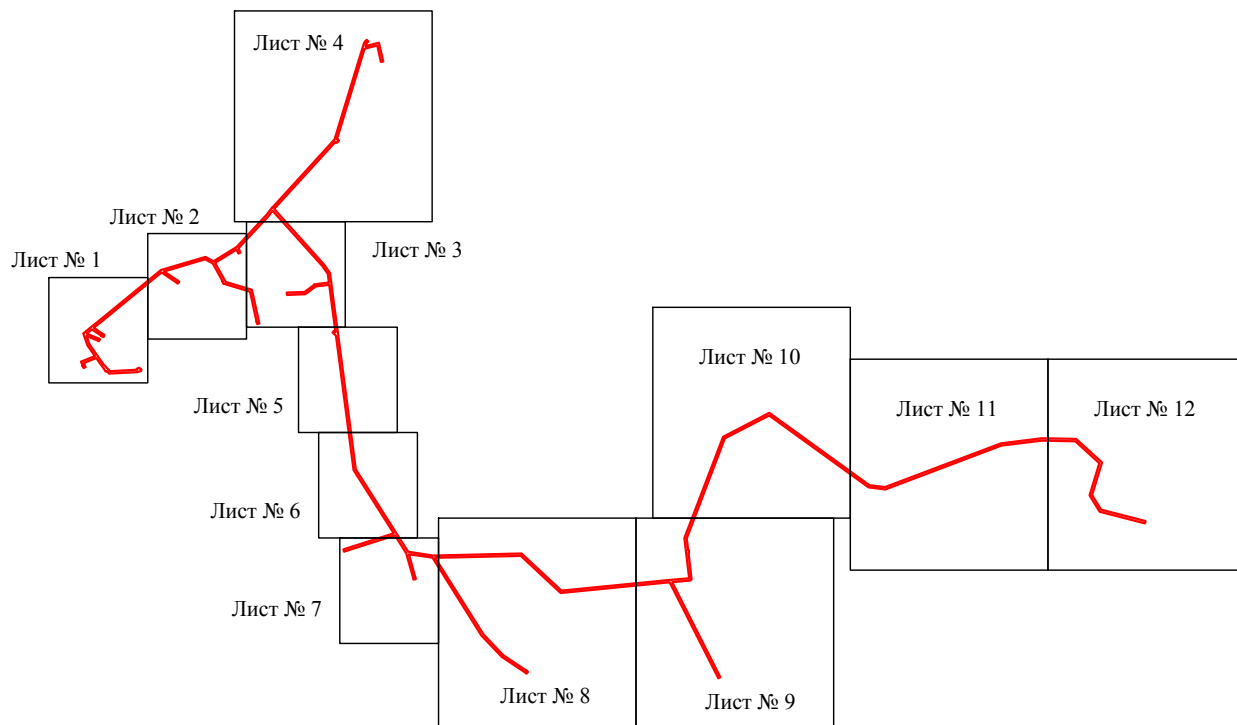
Сведения о местоположении границ объекта					
1. Система координат <u>МСК-35, 2 зона</u>					
2. Сведения о характерных точках границ объекта					
Обозначение характерных точек границ	Координаты, м		Метод определения координат характерной точки	Средняя квадратическая погрешность положения характерной точки (M_t), м	Описание обозначения точки на местности (при наличии)
	X	Y			
1	2	3	4	5	6
1	428788.18	2200553.99	Метод спутниковых геодезических измерений (определений)	0.10	–
2	428807.36	2200544.90	Метод спутниковых геодезических измерений (определений)	0.10	–
3	428847.77	2200530.79	Метод спутниковых геодезических измерений (определений)	0.10	–
4	428898.63	2200658.91	Метод спутниковых геодезических измерений (определений)	0.10	–
5	428938.82	2200630.76	Метод спутниковых геодезических измерений (определений)	0.10	–
6	428998.00	2200589.84	Метод спутниковых геодезических измерений (определений)	0.10	–
7	429108.57	2200551.27	Метод спутниковых геодезических измерений (определений)	0.10	–
8	429167.96	2200624.44	Метод спутниковых геодезических измерений (определений)	0.10	–
9	429244.11	2200717.96	Метод спутниковых геодезических измерений (определений)	0.10	–
10	429695.67	2201269.49	Метод спутниковых геодезических измерений (определений)	0.10	–
11	429817.53	2201681.22	Метод спутниковых геодезических измерений (определений)	0.10	–
12	429777.80	2201757.86	Метод спутниковых геодезических измерений (определений)	0.10	–
13	429908.73	2201969.90	Метод спутниковых геодезических измерений (определений)	0.10	–
14	430206.50	2202247.23	Метод спутниковых геодезических измерений (определений)	0.10	–
15	430277.68	2202303.05	Метод спутниковых геодезических измерений (определений)	0.10	–
16	430277.00	2202303.66	Метод спутниковых геодезических измерений (определений)	0.10	–
17	430904.25	2202876.64	Метод спутниковых геодезических измерений (определений)	0.10	–
18	431762.36	2203139.53	Метод спутниковых геодезических измерений (определений)	0.10	–
19	431799.62	2203151.44	Метод спутниковых геодезических измерений (определений)	0.10	–
20	431811.63	2203161.55	Метод спутниковых геодезических измерений (определений)	0.10	–
21	431812.60	2203160.65	Метод спутниковых геодезических измерений (определений)	0.10	–
22	431826.90	2203176.11	Метод спутниковых геодезических измерений (определений)	0.10	–
23	431810.95	2203190.99	Метод спутниковых геодезических измерений (определений)	0.10	–
24	431803.06	2203182.31	Метод спутниковых геодезических измерений (определений)	0.10	–
25	431789.09	2203170.55	Метод спутниковых геодезических измерений (определений)	0.10	–
26	431768.81	2203164.10	Метод спутниковых геодезических измерений (определений)	0.10	–
27	431801.23	2203288.54	Метод спутниковых геодезических измерений (определений)	0.10	–
28	431690.02	2203313.98	Метод спутниковых геодезических измерений (определений)	0.10	–
29	431640.95	2203325.16	Метод спутниковых геодезических измерений (определений)	0.10	–
30	431626.70	2203328.60	Метод спутниковых геодезических измерений (определений)	0.10	–
31	431621.52	2203307.75	Метод спутниковых геодезических измерений (определений)	0.10	–
32	431642.42	2203302.55	Метод спутниковых геодезических измерений (определений)	0.10	–
33	431642.51	2203302.89	Метод спутниковых геодезических измерений (определений)	0.10	–
34	431774.96	2203272.60	Метод спутниковых геодезических измерений (определений)	0.10	–
35	431744.72	2203156.51	Метод спутниковых геодезических измерений (определений)	0.10	–
36	430904.73	2202899.17	Метод спутниковых геодезических измерений (определений)	0.10	–
37	430908.89	2202903.51	Метод спутниковых геодезических измерений (определений)	0.10	–
38	430893.19	2202918.54	Метод спутниковых геодезических измерений (определений)	0.10	–
39	430878.37	2202903.05	Метод спутниковых геодезических измерений (определений)	0.10	–
40	430879.65	2202901.83	Метод спутниковых геодезических измерений (определений)	0.10	–
41	430873.63	2202892.80	Метод спутниковых геодезических измерений (определений)	0.10	–
42	430882.42	2202885.68	Метод спутниковых геодезических измерений (определений)	0.10	–
43	430261.02	2202318.05	Метод спутниковых геодезических измерений (определений)	0.10	–
44	429747.77	2202779.88	Метод спутниковых геодезических измерений (определений)	0.10	–
45	429667.36	2202835.57	Метод спутниковых геодезических измерений (определений)	0.10	–
46	429390.48	2202871.25	Метод спутниковых геодезических измерений (определений)	0.10	–
47	429117.89	2202907.77	Метод спутниковых геодезических измерений (определений)	0.10	–
48	427850.97	2203074.16	Метод спутниковых геодезических измерений (определений)	0.10	–

183	429794.56	2201679.02	Метод спутниковых геодезических измерений (определений)	0.10	–
184	429682.24	2201299.51	Метод спутниковых геодезических измерений (определений)	0.10	–
185	429603.85	2201416.83	Метод спутниковых геодезических измерений (определений)	0.10	–
186	429599.52	2201422.54	Метод спутниковых геодезических измерений (определений)	0.10	–
187	429600.30	2201423.22	Метод спутниковых геодезических измерений (определений)	0.10	–
188	429585.82	2201439.94	Метод спутниковых геодезических измерений (определений)	0.10	–
189	429569.05	2201425.41	Метод спутниковых геодезических измерений (определений)	0.10	–
190	429580.62	2201412.05	Метод спутниковых геодезических измерений (определений)	0.10	–
191	429586.40	2201404.41	Метод спутниковых геодезических измерений (определений)	0.10	–
192	429672.72	2201275.24	Метод спутниковых геодезических измерений (определений)	0.10	–
193	429227.54	2200731.50	Метод спутниковых геодезических измерений (определений)	0.10	–
194	429160.42	2200649.07	Метод спутниковых геодезических измерений (определений)	0.10	–
195	429103.37	2200732.81	Метод спутниковых геодезических измерений (определений)	0.10	–
196	429100.76	2200736.12	Метод спутниковых геодезических измерений (определений)	0.10	–
197	429096.60	2200747.02	Метод спутниковых геодезических измерений (определений)	0.10	–
198	429075.56	2200739.00	Метод спутниковых геодезических измерений (определений)	0.10	–
199	429083.22	2200718.89	Метод спутниковых геодезических измерений (определений)	0.10	–
200	429086.19	2200720.02	Метод спутниковых геодезических измерений (определений)	0.10	–
201	429146.33	2200631.75	Метод спутниковых геодезических измерений (определений)	0.10	–
202	429107.91	2200584.42	Метод спутниковых геодезических измерений (определений)	0.10	–
203	429064.87	2200686.17	Метод спутниковых геодезических измерений (определений)	0.10	–
204	429064.44	2200687.23	Метод спутниковых геодезических измерений (определений)	0.10	–
205	429065.91	2200688.20	Метод спутниковых геодезических измерений (определений)	0.10	–
206	429053.92	2200706.49	Метод спутниковых геодезических измерений (определений)	0.10	–
207	429035.97	2200694.72	Метод спутниковых геодезических измерений (определений)	0.10	–
208	429041.99	2200685.54	Метод спутниковых геодезических измерений (определений)	0.10	–
209	429045.12	2200677.94	Метод спутниковых геодезических измерений (определений)	0.10	–
210	429085.75	2200581.88	Метод спутниковых геодезических измерений (определений)	0.10	–
211	429007.80	2200609.07	Метод спутниковых геодезических измерений (определений)	0.10	–
212	428951.05	2200648.31	Метод спутниковых геодезических измерений (определений)	0.10	–
213	428822.00	2200738.74	Метод спутниковых геодезических измерений (определений)	0.10	–
214	428759.20	2200798.42	Метод спутниковых геодезических измерений (определений)	0.10	–
215	428771.95	2201046.87	Метод спутниковых геодезических измерений (определений)	0.10	–
216	428773.02	2201050.32	Метод спутниковых геодезических измерений (определений)	0.10	–
217	428781.71	2201046.28	Метод спутниковых геодезических измерений (определений)	0.10	–
218	428792.50	2201069.50	Метод спутниковых геодезических измерений (определений)	0.10	–
219	428783.39	2201073.73	Метод спутниковых геодезических измерений (определений)	0.10	–
220	428776.56	2201088.41	Метод спутниковых геодезических измерений (определений)	0.10	–
221	428761.95	2201087.18	Метод спутниковых геодезических измерений (определений)	0.10	–
222	428750.72	2201050.62	Метод спутниковых геодезических измерений (определений)	0.10	–
223	428737.32	2200789.69	Метод спутниковых геодезических измерений (определений)	0.10	–
224	428761.14	2200767.04	Метод спутниковых геодезических измерений (определений)	0.10	–
225	428755.83	2200757.08	Метод спутниковых геодезических измерений (определений)	0.10	–
226	428769.24	2200749.93	Метод спутниковых геодезических измерений (определений)	0.10	–
227	428772.35	2200747.45	Метод спутниковых геодезических измерений (определений)	0.10	–
228	428880.61	2200671.53	Метод спутниковых геодезических измерений (определений)	0.10	–
229	428835.45	2200557.76	Метод спутниковых геодезических измерений (определений)	0.10	–
230	428815.49	2200564.73	Метод спутниковых геодезических измерений (определений)	0.10	–
231	428797.35	2200573.33	Метод спутниковых геодезических измерений (определений)	0.10	–
1	428788.18	2200553.99	Метод спутниковых геодезических измерений (определений)	0.10	–

3. Сведения о характерных точках части (частей) границы объекта

Обозначение характерных точек части границы	Координаты, м		Метод определения координат характерной точки	Средняя квадратическая погрешность положения характерной точки (M_t), м	Описание обозначения точки на местности (при наличии)
	X	Y			
1	2	3	4	5	6
–	–	–	–	–	–

Схема расположения границ публичного сервитута объекта



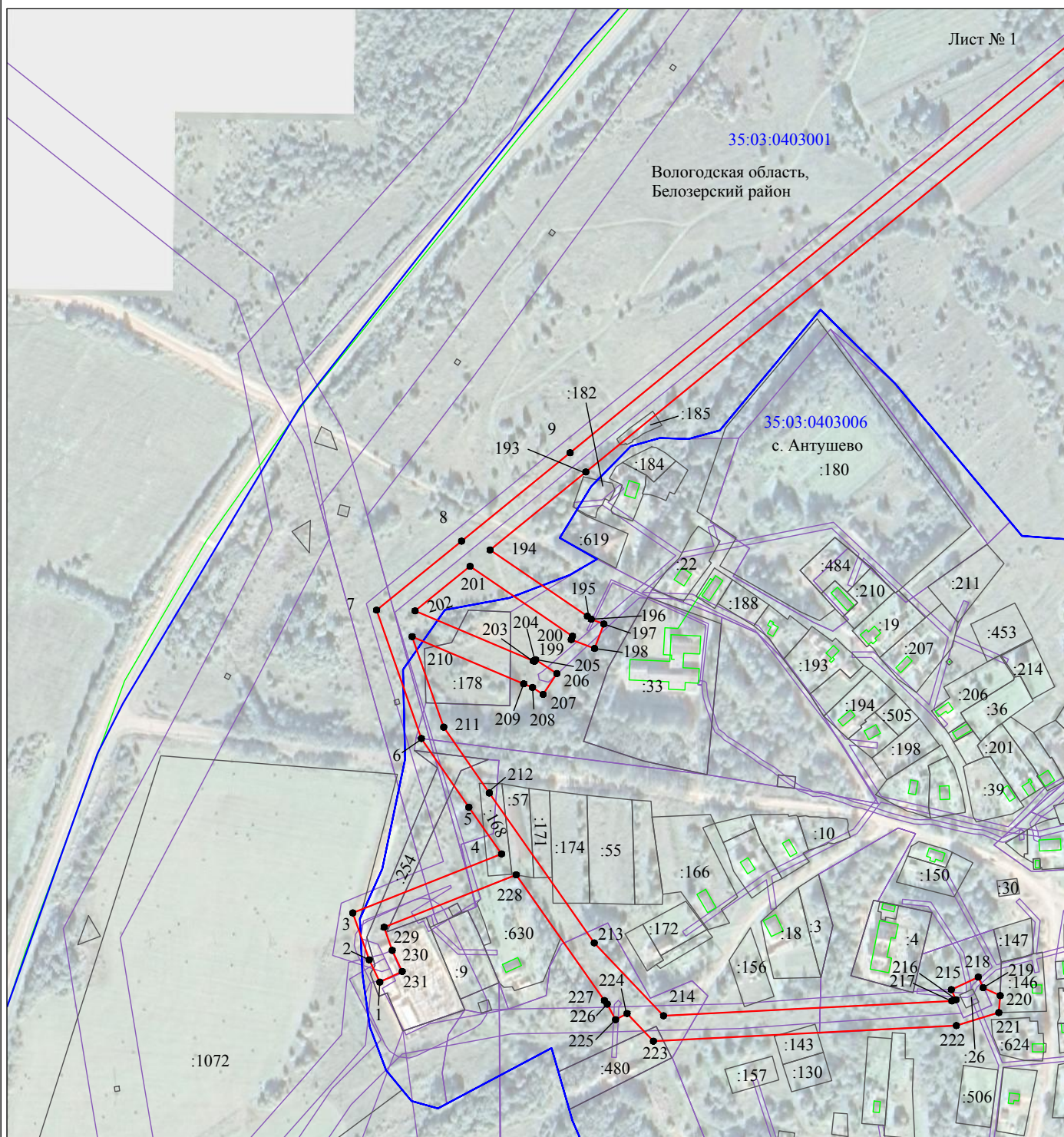
Масштаб 1:70000

Используемые условные знаки и обозначения:

- | | |
|--|---|
| — | - граница публичного сервитута |
| — | - граница кадастрового деления |
| — | - граница населенного пункта, муниципального образования |
| — | - граница земельного участка, имеющегося в ЕГРН |
| — | - граница ОКС, имеющаяся в ЕГРН |
| — | - граница охранной зоны, имеющейся в ЕГРН |
| 35:23:0202118:34 | - кадастровый номер земельного участка, имеющегося в ЕГРН |
| 35:23:0202118 | - номер кадастрового квартала |
| 1 • | - обозначение характерных точек границ |

Схема расположения границ публичного сервитута объекта

Лист № 1



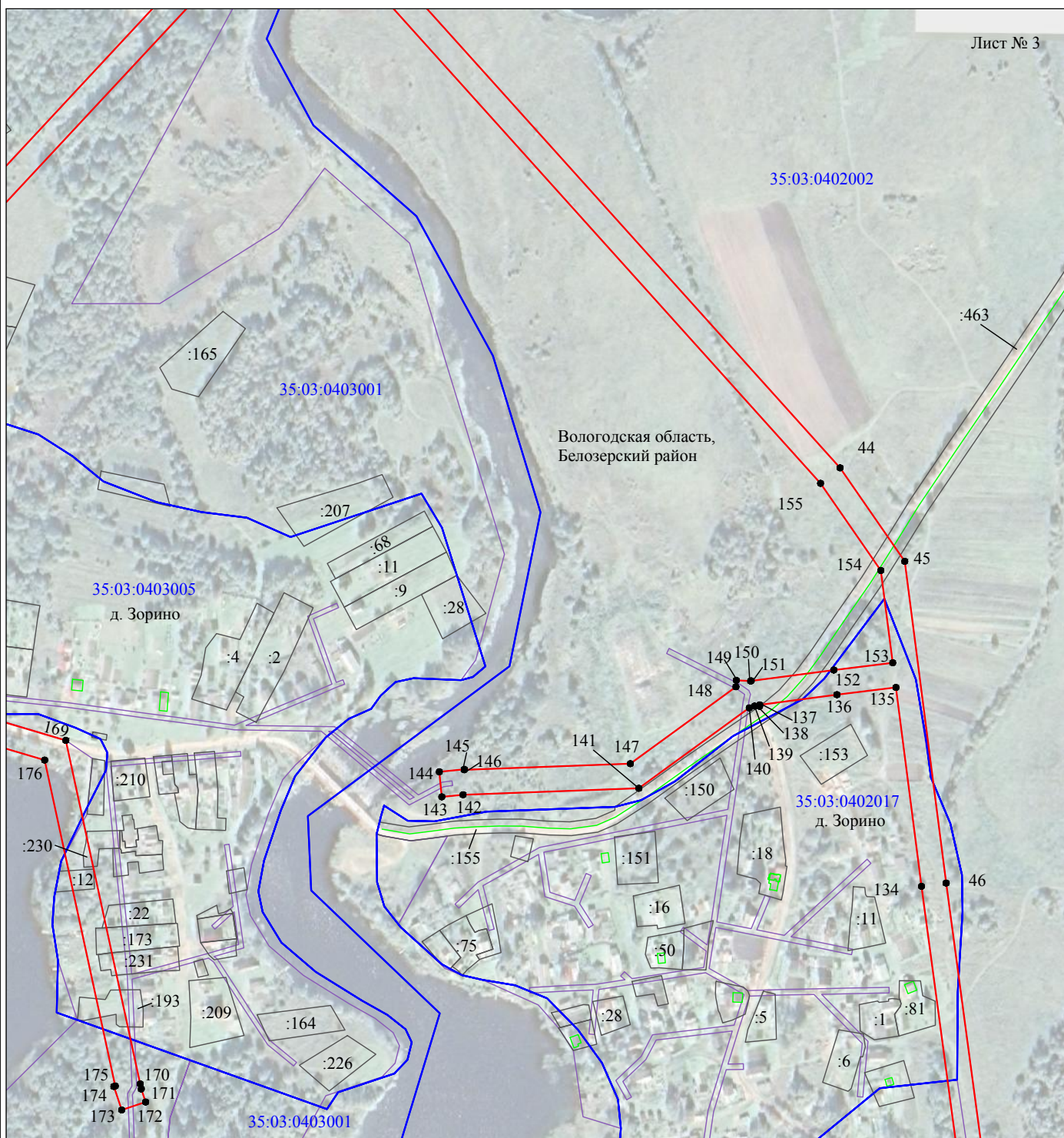
Масштаб 1:5000

Используемые условные знаки и обозначения:

- - граница публичного сервитута
- - граница кадастрового деления
- - граница населенного пункта, муниципального образования
- - граница земельного участка, имеющегося в ЕГРН
- - граница ОКС, имеющаяся в ЕГРН
- - граница охранной зоны, имеющейся в ЕГРН
- 35:23:0202118:34 - кадастровый номер земельного участка, имеющегося в ЕГРН
- 35:23:0202118 - номер кадастрового квартала
- 1 ● - обозначение характерных точек границ

Схема расположения границ публичного сервитута объекта

Лист № 3



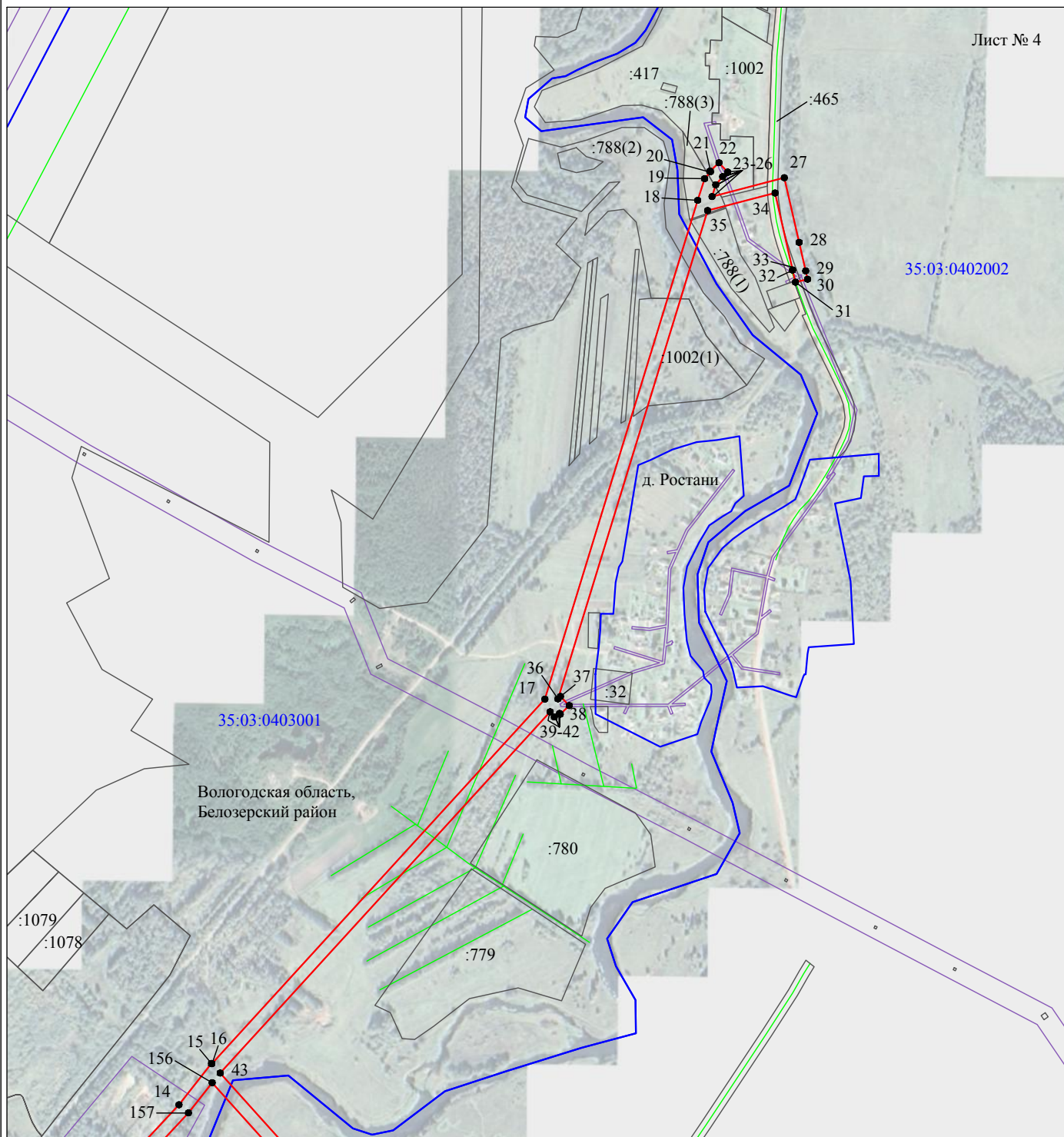
Масштаб 1:5000

Используемые условные знаки и обозначения:

- - граница публичного сервитута
 - - граница кадастрового деления
 - - граница населенного пункта, муниципального образования
 - - граница земельного участка, имеющегося в ЕГРН
 - - граница ОКС, имеющаяся в ЕГРН
 - - граница охранной зоны, имеющейся в ЕГРН
- 35:23:0202118:34 - кадастровый номер земельного участка, имеющегося в ЕГРН
- 35:23:0202118 - номер кадастрового квартала
- 1 ● - обозначение характерных точек границ

Схема расположения границ публичного сервитута объекта

Лист № 4



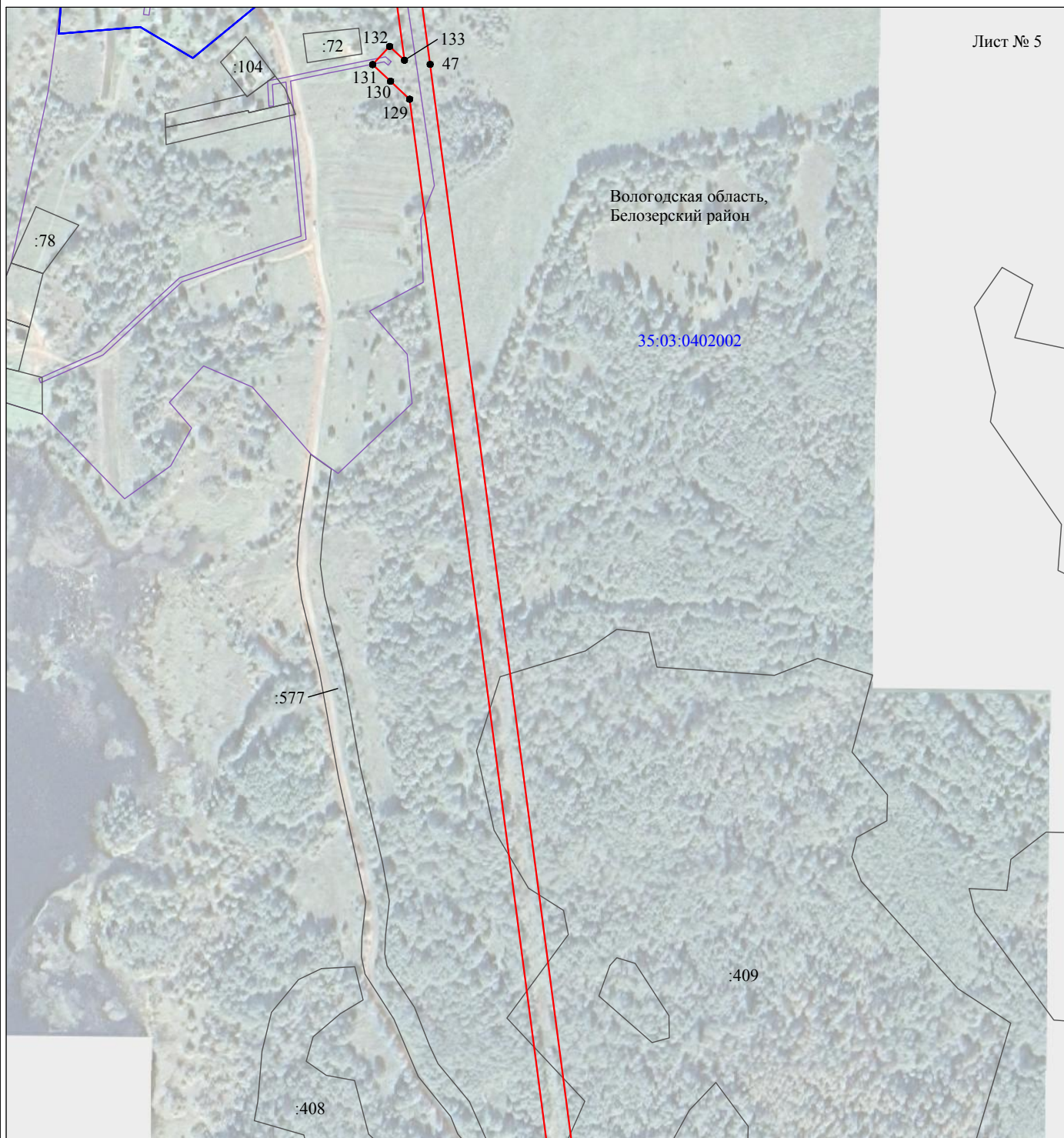
Масштаб 1:10000

Используемые условные знаки и обозначения:

- - граница публичного сервитута
- - граница кадастрового деления
- - граница населенного пункта, муниципального образования
- - граница земельного участка, имеющегося в ЕГРН
- - граница ОКС, имеющаяся в ЕГРН
- - граница охранной зоны, имеющейся в ЕГРН
- 35:23:0202118:34 - кадастровый номер земельного участка, имеющегося в ЕГРН
- 35:23:0202118 - номер кадастрового квартала
- 1 ● - обозначение характерных точек границ

Схема расположения границ публичного сервитута объекта

Лист № 5

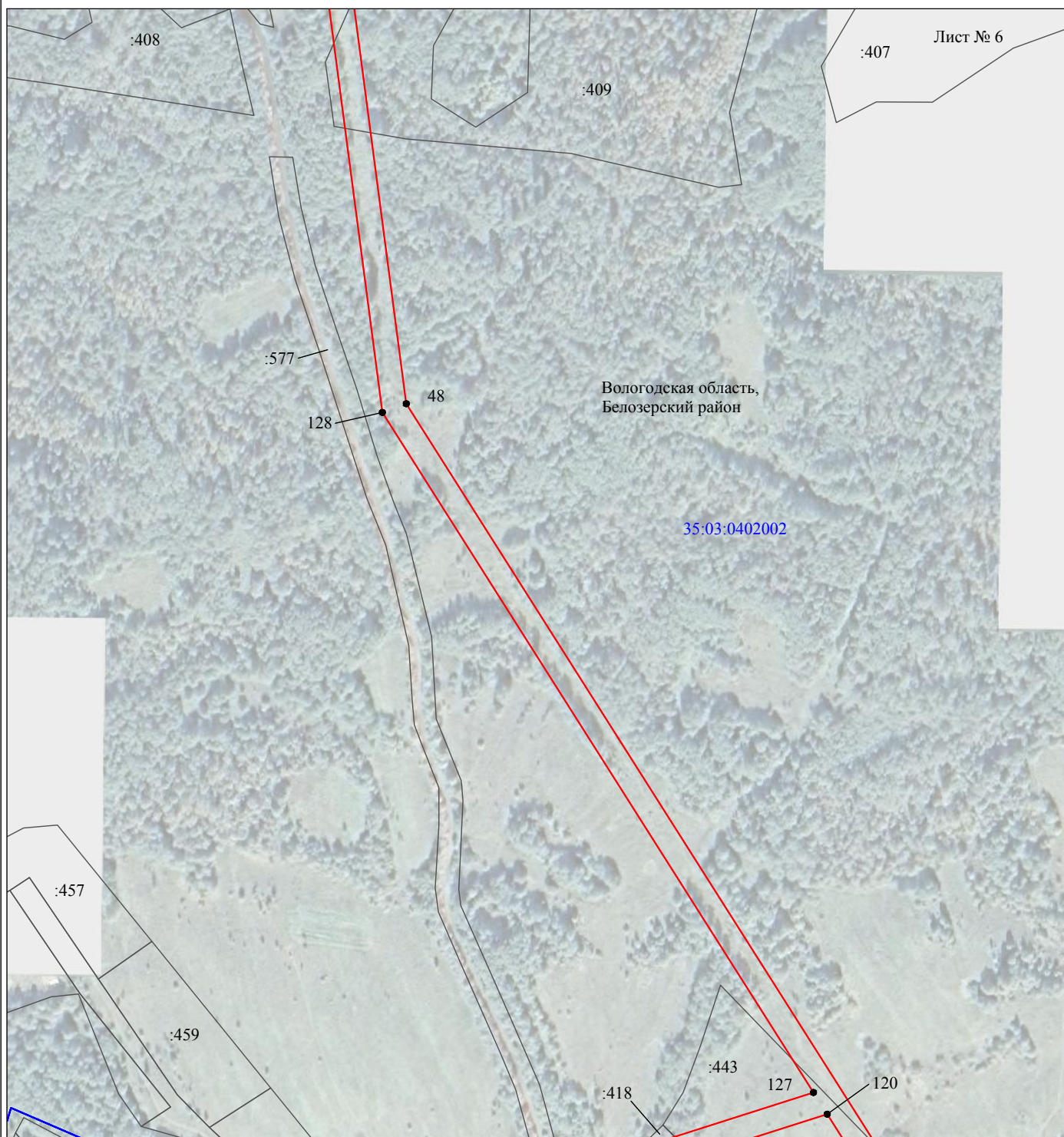


Масштаб 1:5000

Используемые условные знаки и обозначения:

- - граница публичного сервитута
- - граница кадастрового деления
- - граница населенного пункта, муниципального образования
- - граница земельного участка, имеющегося в ЕГРН
- - граница ОКС, имеющаяся в ЕГРН
- - граница охранной зоны, имеющейся в ЕГРН
- 35:23:0202118:34 - кадастровый номер земельного участка, имеющегося в ЕГРН
- 35:23:0202118 - номер кадастрового квартала
- 1 ● - обозначение характерных точек границ

Схема расположения границ публичного сервитута объекта

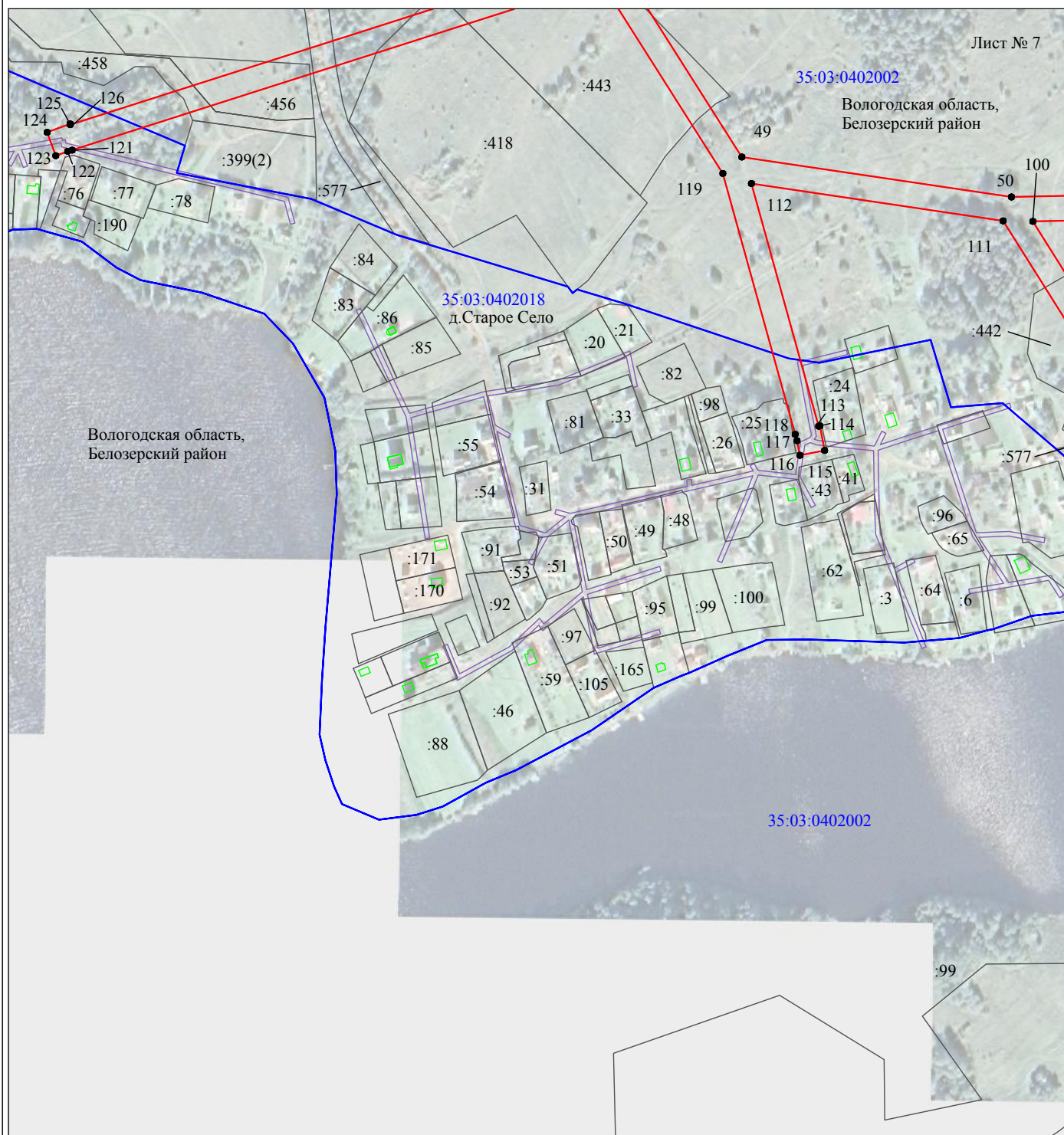


Масштаб 1:5000

Используемые условные знаки и обозначения:

- - граница публичного сервитута
- - граница кадастрового деления
- - граница населенного пункта, муниципального образования
- - граница земельного участка, имеющегося в ЕГРН
- - граница ОКС, имеющаяся в ЕГРН
- - граница охранной зоны, имеющейся в ЕГРН
- 35:23:0202118:34 - кадастровый номер земельного участка, имеющегося в ЕГРН
- 35:23:0202118 - номер кадастрового квартала
- 1 • - обозначение характерных точек границ

Схема расположения границ публичного сервитута объекта



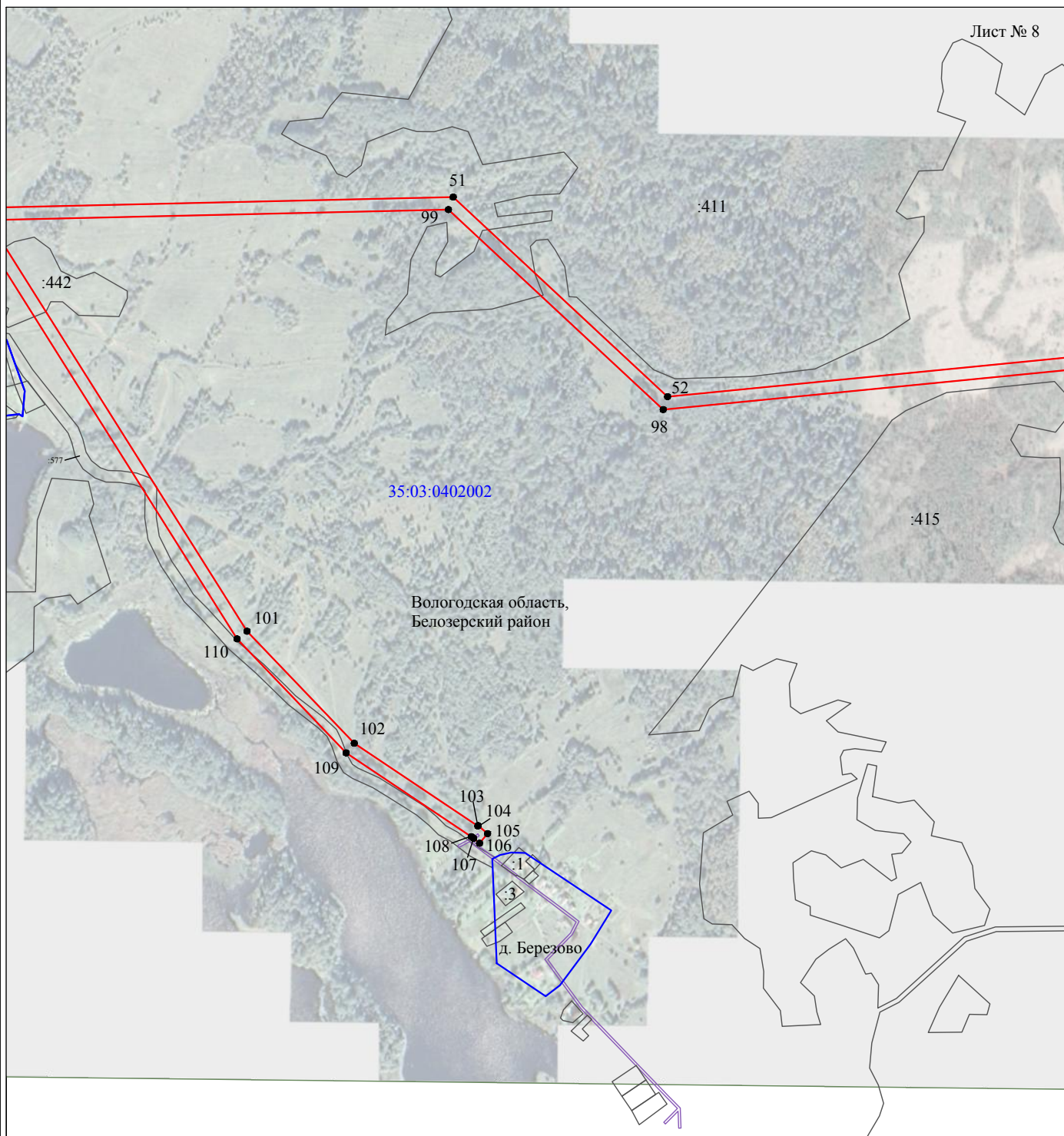
Масштаб 1:5000

Используемые условные знаки и обозначения:

- - граница публичного сервитута
- - граница кадастрового деления
- - граница населенного пункта, муниципального образования
- - граница земельного участка, имеющегося в ЕГРН
- - граница ОКС, имеющаяся в ЕГРН
- - граница охранной зоны, имеющейся в ЕГРН
- 35:23:0202118:34 - кадастровый номер земельного участка, имеющегося в ЕГРН
- 35:23:0202118 - номер кадастрового квартала
- 1 ● - обозначение характерных точек границ

Схема расположения границ публичного сервитута объекта

Лист № 8



Масштаб 1:10000

Используемые условные знаки и обозначения:







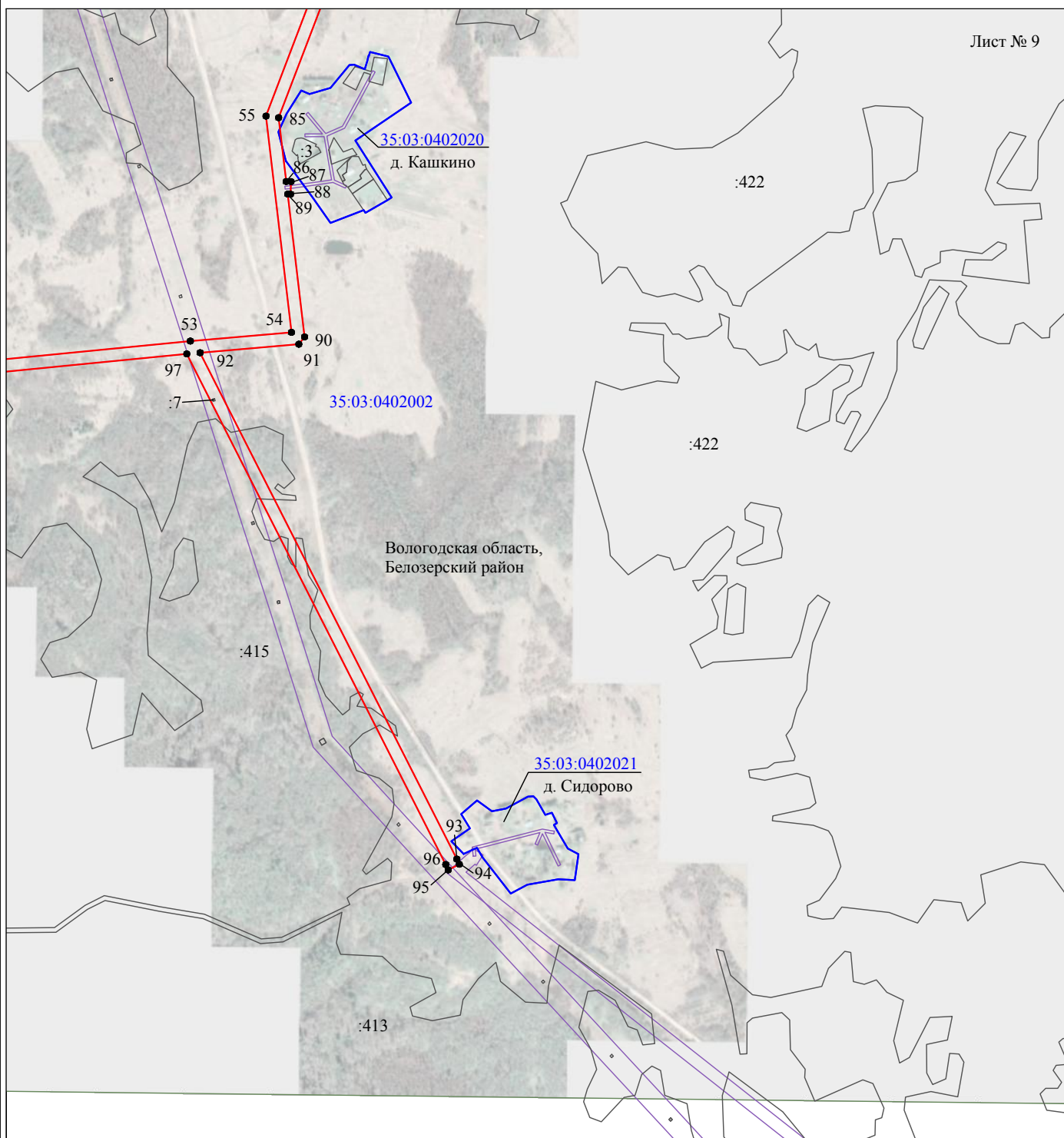
-  - граница публичного сервитута
-  - граница кадастрового деления
-  - граница населенного пункта, муниципального образования
-  - граница земельного участка, имеющегося в ЕГРН
-  - граница ОКС, имеющаяся в ЕГРН
-  - граница охранной зоны, имеющейся в ЕГРН
- 35:23:0202118:34 - кадастровый номер земельного участка, имеющегося в ЕГРН
- 35:23:0202118 - номер кадастрового квартала
- 1 ● - обозначение характерных точек границ

Схема расположения границ публичного сервитута объекта

Лист № 9



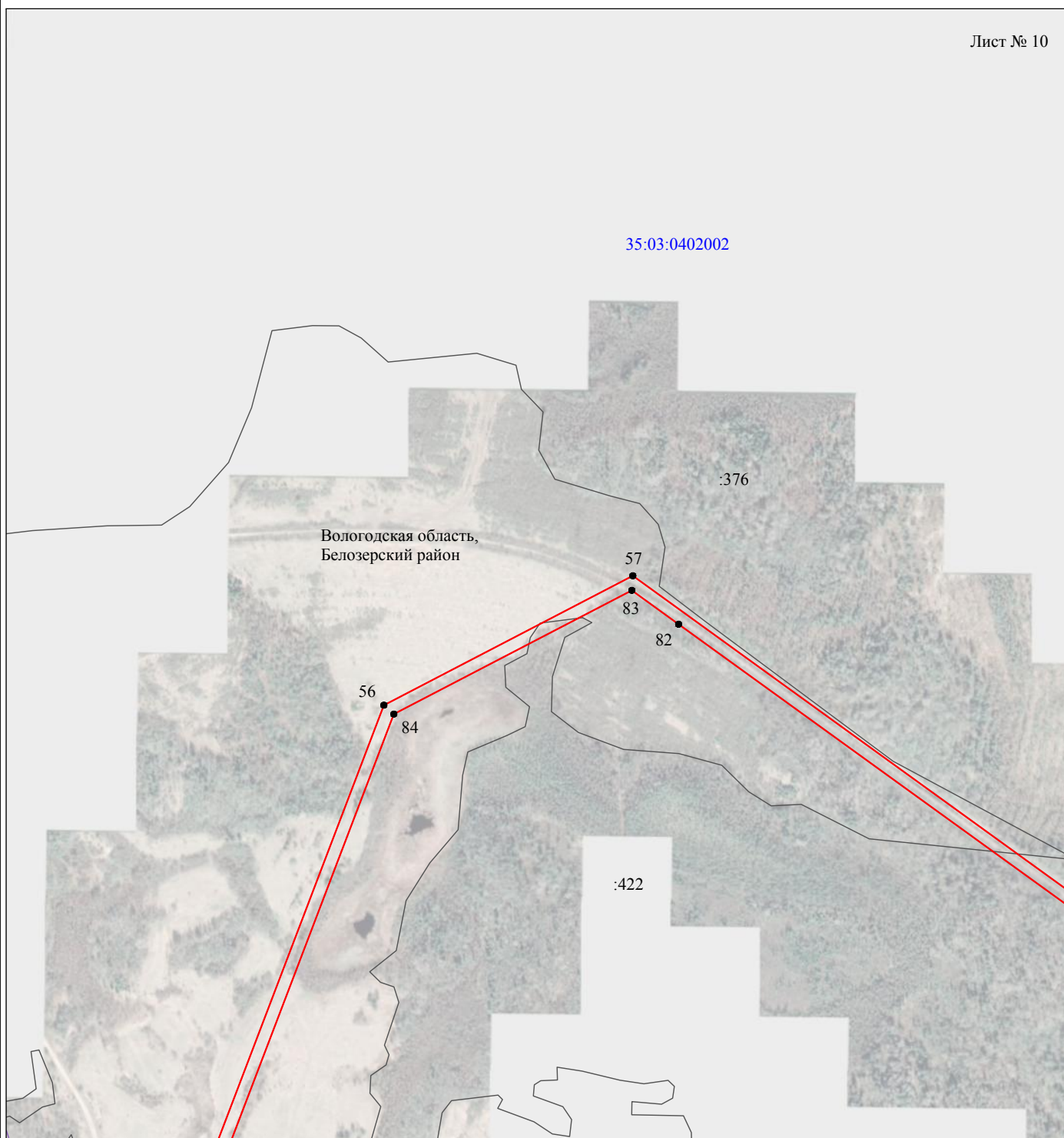
Масштаб 1:10000

Используемые условные знаки и обозначения:

- - граница публичного сервитута
- - граница кадастрового деления
- - граница населенного пункта, муниципального образования
- - граница земельного участка, имеющегося в ЕГРН
- - граница ОКС, имеющаяся в ЕГРН
- - граница охранной зоны, имеющейся в ЕГРН
- 35:23:0202118:34 - кадастровый номер земельного участка, имеющегося в ЕГРН
- 35:23:0202118 - номер кадастрового квартала
- 1 ● - обозначение характерных точек границ

Схема расположения границ публичного сервитута объекта

Лист № 10



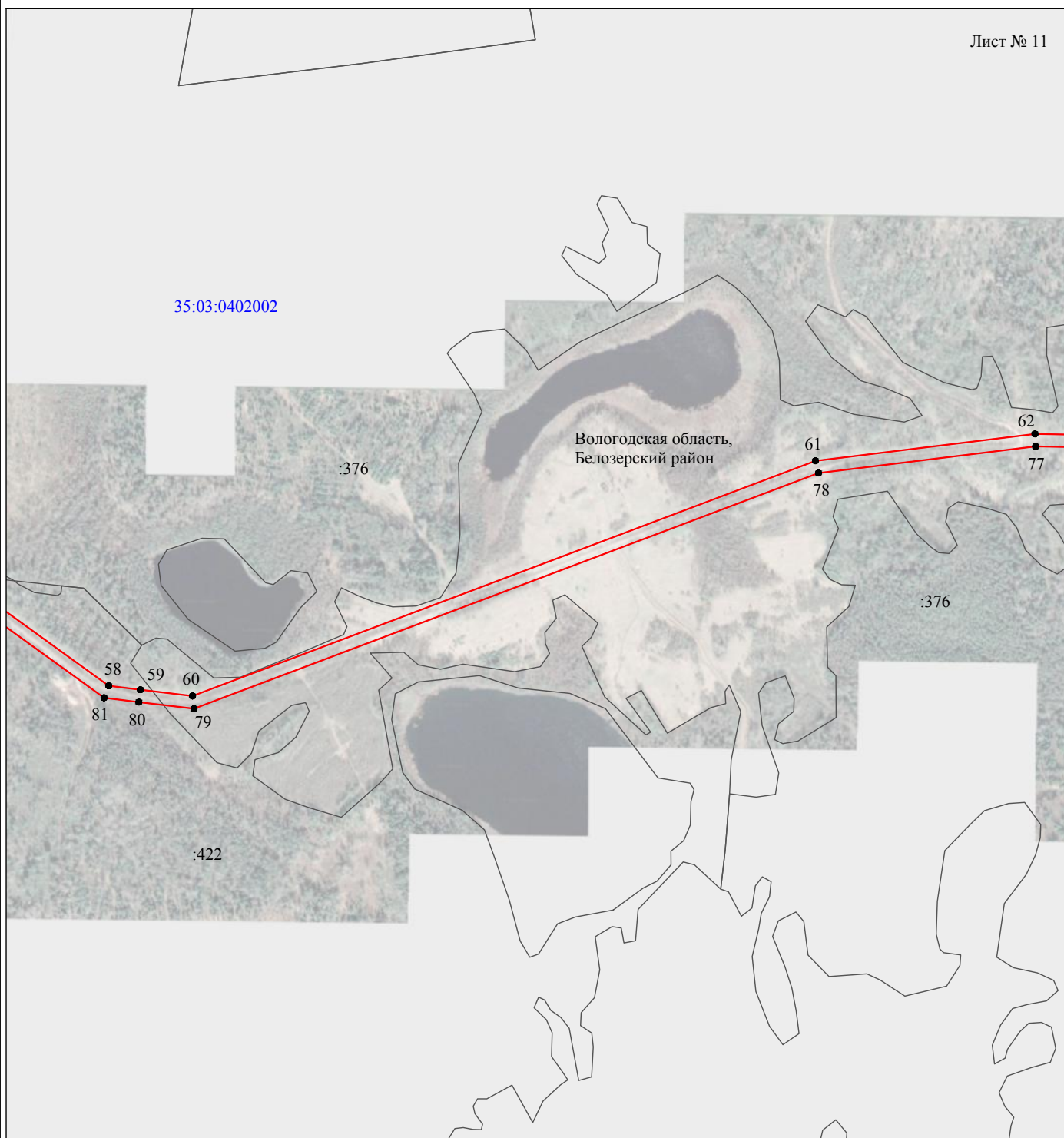
Масштаб 1:10000

Используемые условные знаки и обозначения:

- - граница публичного сервитута
- - граница кадастрового деления
- - граница населенного пункта, муниципального образования
- - граница земельного участка, имеющегося в ЕГРН
- - граница ОКС, имеющаяся в ЕГРН
- - граница охранной зоны, имеющейся в ЕГРН
- 35:23:0202118:34 - кадастровый номер земельного участка, имеющегося в ЕГРН
- 35:23:0202118 - номер кадастрового квартала
- 1 ● - обозначение характерных точек границ

Схема расположения границ публичного сервитута объекта

Лист № 11



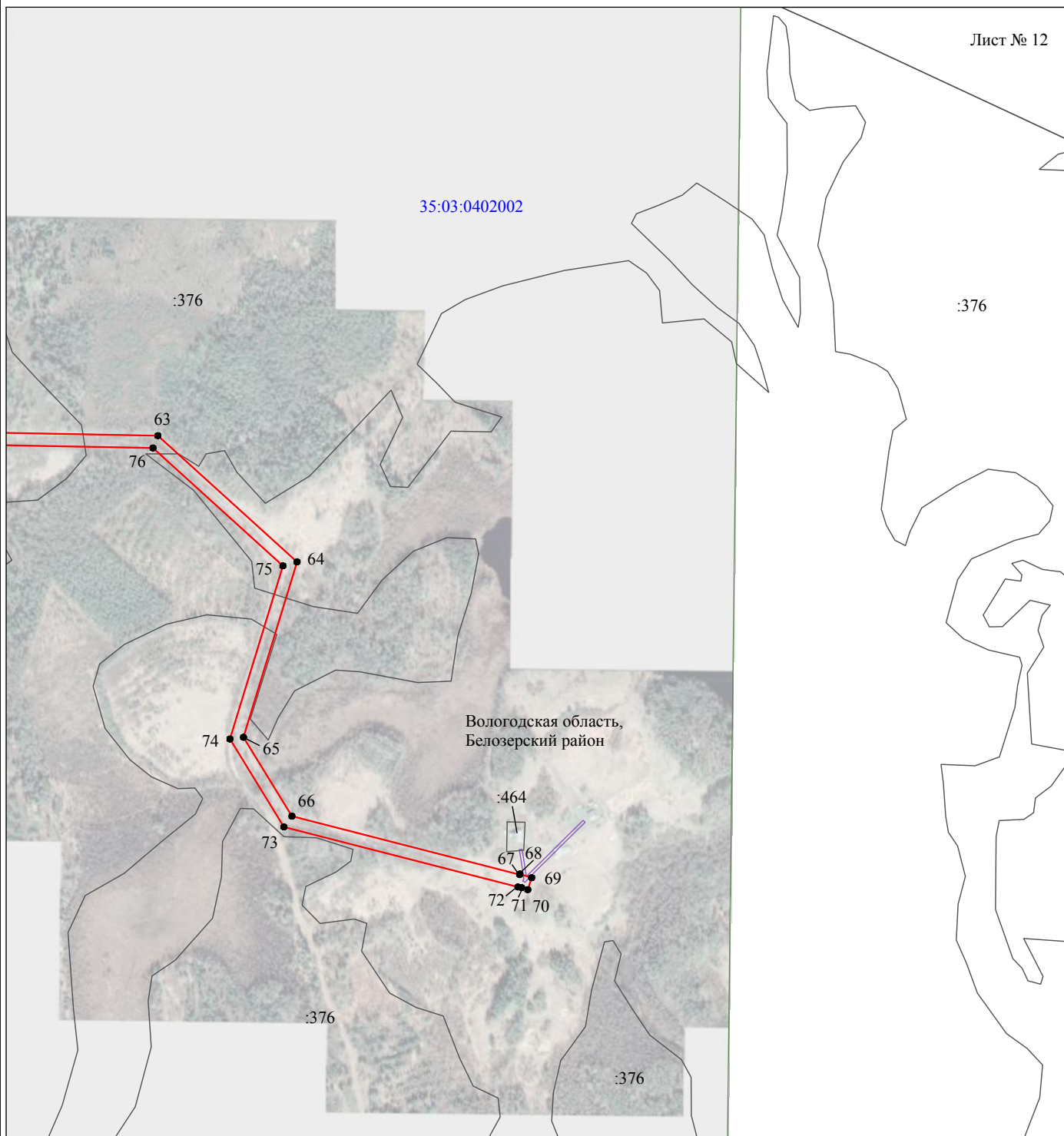
Масштаб 1:10000

Используемые условные знаки и обозначения:

- - граница публичного сервитута
- - граница кадастрового деления
- - граница населенного пункта, муниципального образования
- - граница земельного участка, имеющегося в ЕГРН
- - граница ОКС, имеющаяся в ЕГРН
- - граница охранной зоны, имеющейся в ЕГРН
- 35:23:0202118:34 - кадастровый номер земельного участка, имеющегося в ЕГРН
- 35:23:0202118 - номер кадастрового квартала
- 1 ● - обозначение характерных точек границ

Схема расположения границ публичного сервитута объекта

Лист № 12



Масштаб 1:10000

Используемые условные знаки и обозначения:

- - граница публичного сервитута
- - граница кадастрового деления
- - граница населенного пункта, муниципального образования
- - граница земельного участка, имеющегося в ЕГРН
- - граница ОКС, имеющаяся в ЕГРН
- - граница охранной зоны, имеющейся в ЕГРН
- 35:23:0202118:34 - кадастровый номер земельного участка, имеющегося в ЕГРН
- 35:23:0202118 - номер кадастрового квартала
- 1 ● - обозначение характерных точек границ