

ОПИСАНИЕ МЕСТОПОЛОЖЕНИЯ ГРАНИЦ

Публичный сервитут для размещения объекта электросетевого хозяйства «Электросетевой комплекс ПС 35/10 кВ Никоновская» (ВЛ-10кВ Кукшево)

(наименование объекта, местоположение границ которого описано (далее - объект))

Раздел 1

Сведения об объекте

Сведения об объекте		
№ п/п	Характеристики объекта	Описание характеристик
1	2	3
1	Местоположение объекта	Вологодская область, Белозерский район
2	Площадь объекта +/- величина погрешности определения площади (P+/- Дельта P)	943205 кв.м ± 195 кв.м
3	Иные характеристики объекта	Публичный сервитут для размещения объекта электросетевого хозяйства «Электросетевой комплекс ПС 35/10 кВ Никоновская» (ВЛ-10кВ Кукшево) на срок 49 лет

Раздел 2

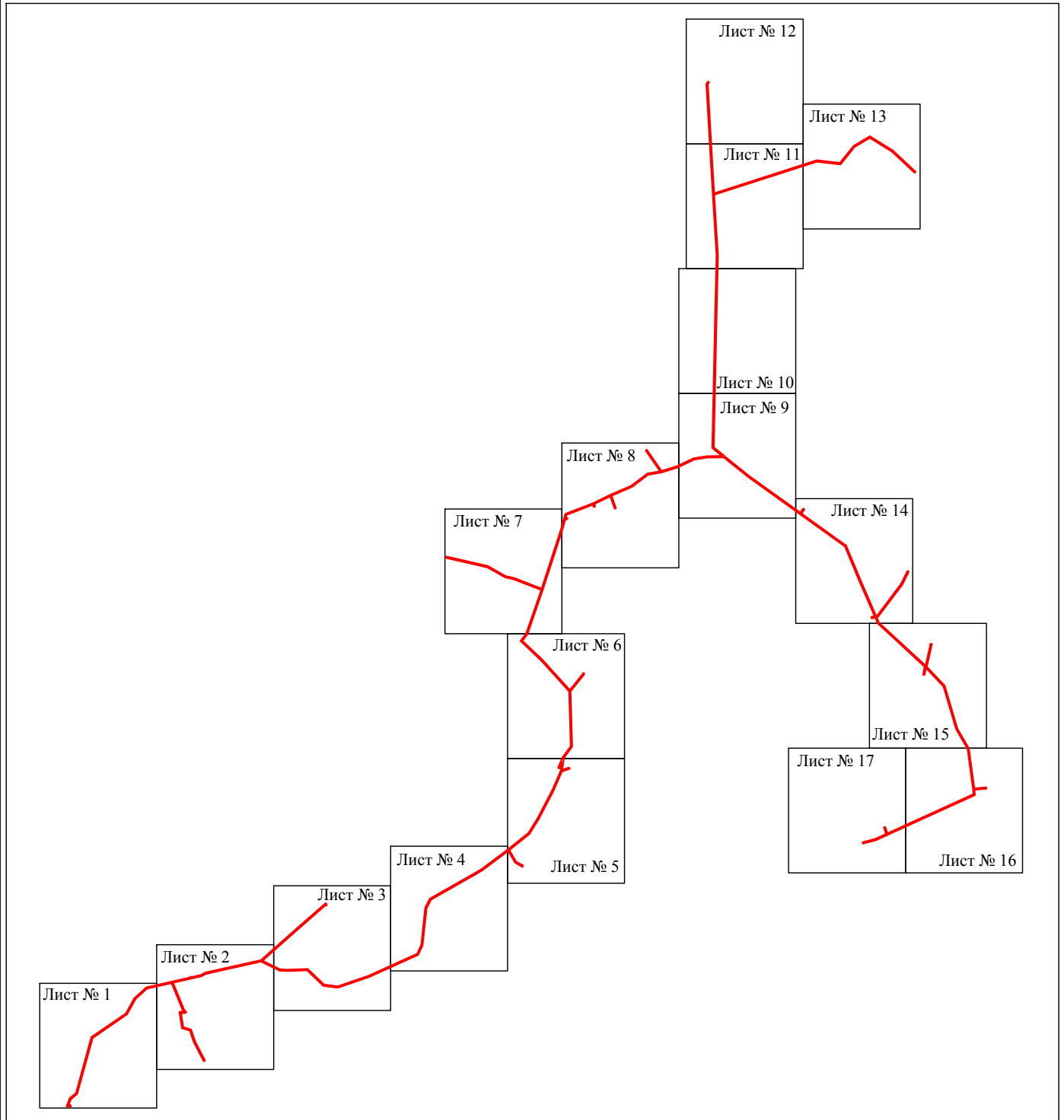
Сведения о местоположении границ объекта					
1. Система координат <u>МСК-35, 2 зона</u>					
2. Сведения о характерных точках границ объекта					
Обозначение характерных точек границ	Координаты, м		Метод определения координат характерной точки	Средняя квадратическая погрешность положения характерной точки (M_t), м	Описание обозначения точки на местности (при наличии)
	X	Y			
1	2	3	4	5	6
1	419639.15	2208156.54	Метод спутниковых геодезических измерений (определений)	0.10	–
2	419643.58	2208169.64	Метод спутниковых геодезических измерений (определений)	0.10	–
3	419623.31	2208176.50	Метод спутниковых геодезических измерений (определений)	0.10	–
4	419617.54	2208159.44	Метод спутниковых геодезических измерений (определений)	0.10	–
5	419620.43	2208111.03	Метод спутниковых геодезических измерений (определений)	0.10	–
6	419746.02	2208157.20	Метод спутниковых геодезических измерений (определений)	0.10	–
7	419829.49	2208256.62	Метод спутниковых геодезических измерений (определений)	0.10	–
8	420704.52	2208498.33	Метод спутниковых геодезических измерений (определений)	0.10	–
9	421075.65	2209038.33	Метод спутниковых геодезических измерений (определений)	0.10	–
10	421314.79	2209170.24	Метод спутниковых геодезических измерений (определений)	0.10	–
11	421484.56	2209358.69	Метод спутниковых геодезических измерений (определений)	0.10	–
12	421574.21	2209757.42	Метод спутниковых геодезических измерений (определений)	0.10	–
13	421638.76	2210042.02	Метод спутниковых геодезических измерений (определений)	0.10	–
14	421651.34	2210048.78	Метод спутниковых геодезических измерений (определений)	0.10	–
15	421643.64	2210063.07	Метод спутниковых геодезических измерений (определений)	0.10	–
16	421678.37	2210212.20	Метод спутниковых геодезических измерений (определений)	0.10	–
17	421714.62	2210278.70	Метод спутниковых геодезических измерений (определений)	0.10	–
18	421798.16	2210649.60	Метод спутниковых геодезических измерений (определений)	0.10	–
19	421827.68	2210782.12	Метод спутниковых геодезических измерений (определений)	0.10	–
20	421908.57	2211149.30	Метод спутниковых геодезических измерений (определений)	0.10	–
21	422436.33	2211745.37	Метод спутниковых геодезических измерений (определений)	0.10	–
22	422554.99	2211881.85	Метод спутниковых геодезических измерений (определений)	0.10	–
23	422785.43	2212145.81	Метод спутниковых геодезических измерений (определений)	0.10	–
24	422800.56	2212164.14	Метод спутниковых геодезических измерений (определений)	0.10	–
25	422780.23	2212175.43	Метод спутниковых геодезических измерений (определений)	0.10	–
26	422771.06	2212180.74	Метод спутниковых геодезических измерений (определений)	0.10	–
27	422760.28	2212162.35	Метод спутниковых геодезических измерений (определений)	0.10	–
28	422767.67	2212158.01	Метод спутниковых геодезических измерений (определений)	0.10	–
29	422538.85	2211895.91	Метод спутниковых геодезических измерений (определений)	0.10	–
30	422420.24	2211759.48	Метод спутниковых геодезических измерений (определений)	0.10	–
31	421900.76	2211172.76	Метод спутниковых геодезических измерений (определений)	0.10	–
32	421765.43	2211448.97	Метод спутниковых геодезических измерений (определений)	0.10	–
33	421760.25	2211568.20	Метод спутниковых геодезических измерений (определений)	0.10	–
34	421771.71	2211880.53	Метод спутниковых геодезических измерений (определений)	0.10	–
35	421527.02	2212136.08	Метод спутниковых геодезических измерений (определений)	0.10	–
36	421499.41	2212350.05	Метод спутниковых геодезических измерений (определений)	0.10	–
37	421665.38	2212833.95	Метод спутниковых геодезических измерений (определений)	0.10	–
38	422009.69	2213592.73	Метод спутниковых геодезических измерений (определений)	0.10	–
39	422149.41	2213657.44	Метод спутниковых геодезических измерений (определений)	0.10	–
40	422729.04	2213719.69	Метод спутниковых геодезических измерений (определений)	0.10	–
41	422871.77	2213792.61	Метод спутниковых геодезических измерений (определений)	0.10	–
42	423299.71	2214544.41	Метод спутниковых геодезических измерений (определений)	0.10	–
43	423341.34	2214612.08	Метод спутниковых геодезических измерений (определений)	0.10	–
44	423642.28	2215012.78	Метод спутниковых геодезических измерений (определений)	0.10	–
45	423897.96	2215333.46	Метод спутниковых геодезических измерений (определений)	0.10	–
46	424134.36	2215480.19	Метод спутниковых геодезических измерений (определений)	0.10	–
47	424579.27	2215712.24	Метод спутниковых геодезических измерений (определений)	0.10	–
48	424870.09	2215837.04	Метод спутниковых геодезических измерений (определений)	0.10	–

317	421083.12	2209967.90	Метод спутниковых геодезических измерений (определений)	0.10	–
318	421082.75	2209954.46	Метод спутниковых геодезических измерений (определений)	0.10	–
319	421079.28	2209946.35	Метод спутниковых геодезических измерений (определений)	0.10	–
320	421082.49	2209945.03	Метод спутниковых геодезических измерений (определений)	0.10	–
321	421081.27	2209900.46	Метод спутниковых геодезических измерений (определений)	0.10	–
322	420860.15	2209934.49	Метод спутниковых геодезических измерений (определений)	0.10	–
323	420824.94	2210055.32	Метод спутниковых геодезических измерений (определений)	0.10	–
324	420639.70	2210118.02	Метод спутниковых геодезических измерений (определений)	0.10	–
325	420357.80	2210263.52	Метод спутниковых геодезических измерений (определений)	0.10	–
326	420356.88	2210264.03	Метод спутниковых геодезических измерений (определений)	0.10	–
327	420357.21	2210264.76	Метод спутниковых геодезических измерений (определений)	0.10	–
328	420338.02	2210273.47	Метод спутниковых геодезических измерений (определений)	0.10	–
329	420329.20	2210254.03	Метод спутниковых геодезических измерений (определений)	0.10	–
330	420337.99	2210250.05	Метод спутниковых геодезических измерений (определений)	0.10	–
331	420347.69	2210244.66	Метод спутниковых геодезических измерений (определений)	0.10	–
332	420631.33	2210098.26	Метод спутниковых геодезических измерений (определений)	0.10	–
333	420807.50	2210038.67	Метод спутниковых геодезических измерений (определений)	0.10	–
334	420843.42	2209915.41	Метод спутниковых геодезических измерений (определений)	0.10	–
335	421101.99	2209875.62	Метод спутниковых геодезических измерений (определений)	0.10	–
336	421103.66	2209936.35	Метод спутниковых геодезических измерений (определений)	0.10	–
337	421551.35	2209753.29	Метод спутниковых геодезических измерений (определений)	0.10	–
338	421464.91	2209368.85	Метод спутниковых геодезических измерений (определений)	0.10	–
339	421301.30	2209187.24	Метод спутниковых геодезических измерений (определений)	0.10	–
340	421060.88	2209054.62	Метод спутниковых геодезических измерений (определений)	0.10	–
341	420691.31	2208516.88	Метод спутниковых геодезических измерений (определений)	0.10	–
342	419817.38	2208275.48	Метод спутниковых геодезических измерений (определений)	0.10	–
343	419733.29	2208175.32	Метод спутниковых геодезических измерений (определений)	0.10	–
344	419640.08	2208141.06	Метод спутниковых геодезических измерений (определений)	0.10	–
1	419639.15	2208156.54	Метод спутниковых геодезических измерений (определений)	0.10	–

3. Сведения о характерных точках части (частей) границы объекта

Обозначение характерных точек части границы	Координаты, м		Метод определения координат характерной точки	Средняя квадратическая погрешность положения характерной точки (M_t), м	Описание обозначения точки на местности (при наличии)
	X	Y			
1	2	3	4	5	6
–	–	–	–	–	–

Схема расположения границ публичного сервитута объекта

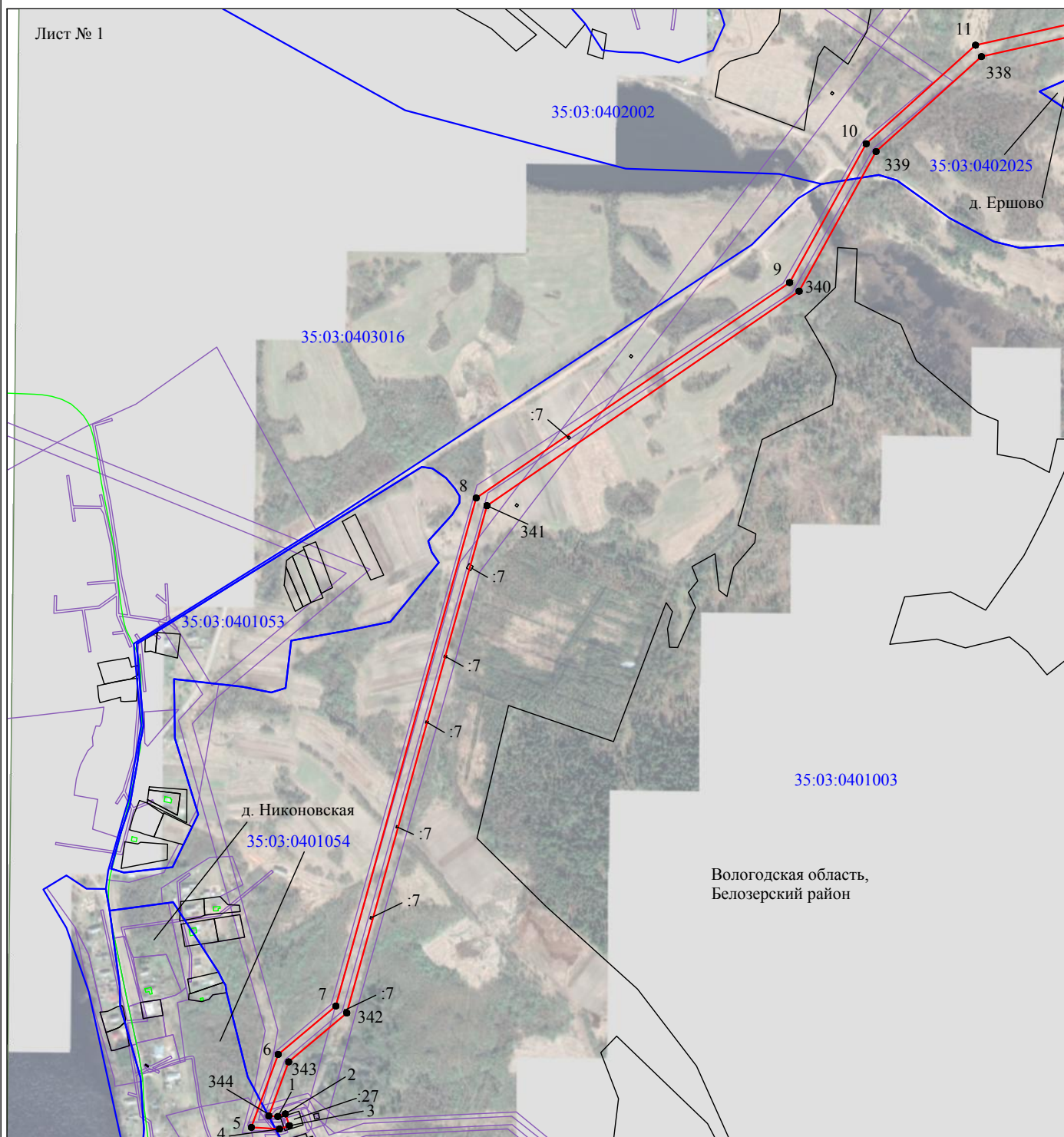


Масштаб 1:90000

Используемые условные знаки и обозначения:

- - граница публичного сервитута
- - граница кадастрового деления
- - граница населенного пункта, муниципального образования
- - граница земельного участка, имеющегося в ЕГРН
- - граница ОКС, имеющаяся в ЕГРН
- - граница охранной зоны, имеющейся в ЕГРН
- 35:23:0202118:34 - кадастровый номер земельного участка, имеющегося в ЕГРН
- 35:23:0202118 - номер кадастрового квартала
- 1 • - обозначение характерных точек границ

Схема расположения границ публичного сервитута объекта

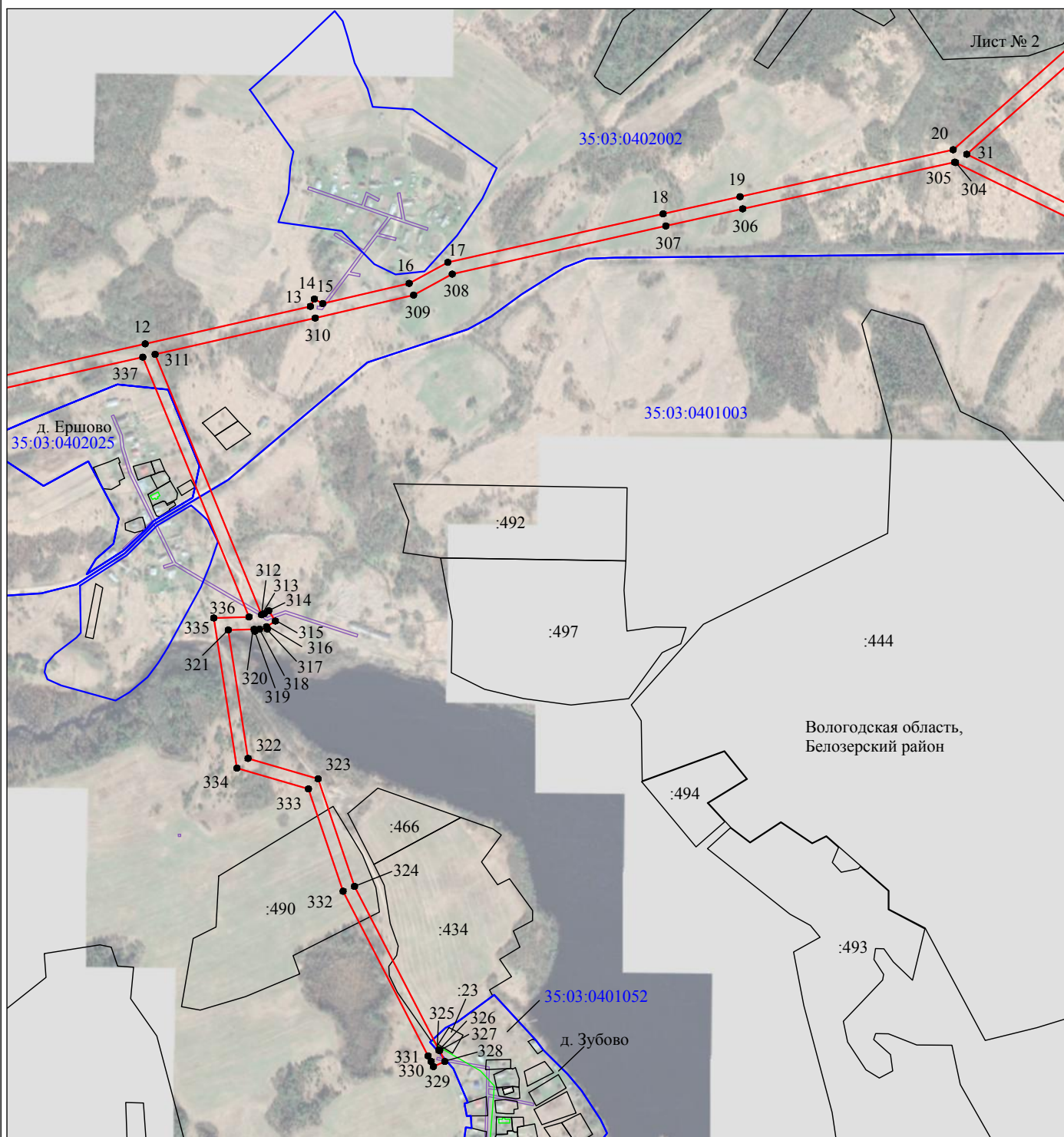


Масштаб 1:10000

Используемые условные знаки и обозначения:

- - граница публичного сервитута
- - граница кадастрового деления
- - граница населенного пункта, муниципального образования
- - граница земельного участка, имеющегося в ЕГРН
- - граница ОКС, имеющаяся в ЕГРН
- - граница охранной зоны, имеющейся в ЕГРН
- 35:23:0202118:34
:34 - кадастровый номер земельного участка, имеющегося в ЕГРН
- 35:23:0202118 - номер кадастрового квартала
- 1 ● - обозначение характерных точек границ

Схема расположения границ публичного сервитута объекта



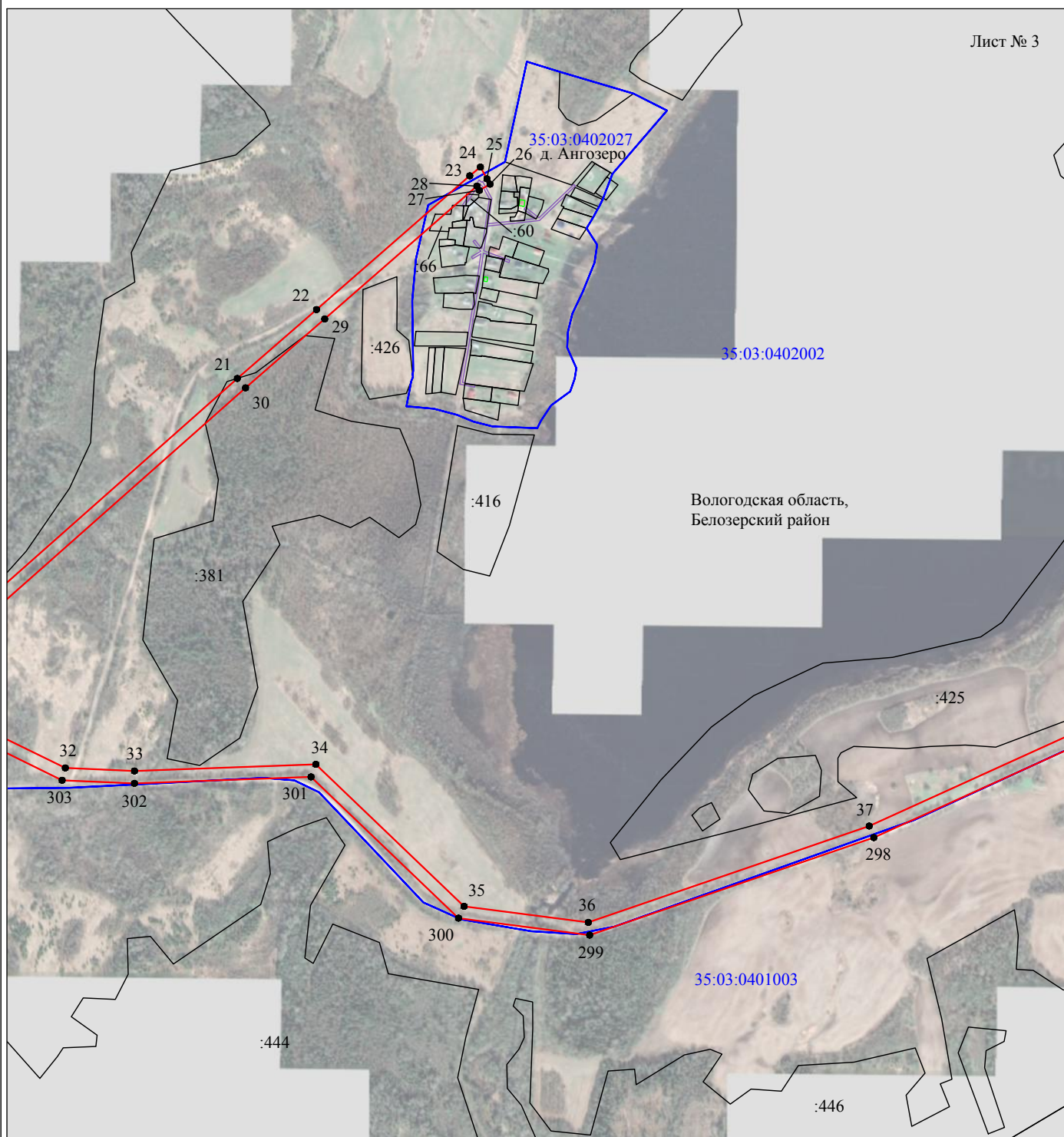
Масштаб 1:10000

Используемые условные знаки и обозначения:

- - граница публичного сервитута
- - граница кадастрового деления
- - граница населенного пункта, муниципального образования
- - граница земельного участка, имеющегося в ЕГРН
- - граница ОКС, имеющаяся в ЕГРН
- - граница охранной зоны, имеющейся в ЕГРН
- 35:23:0202118:34
:34 - кадастровый номер земельного участка, имеющегося в ЕГРН
- 35:23:0202118 - номер кадастрового квартала
- 1 ● - обозначение характерных точек границ

Схема расположения границ публичного сервитута объекта

Лист № 3

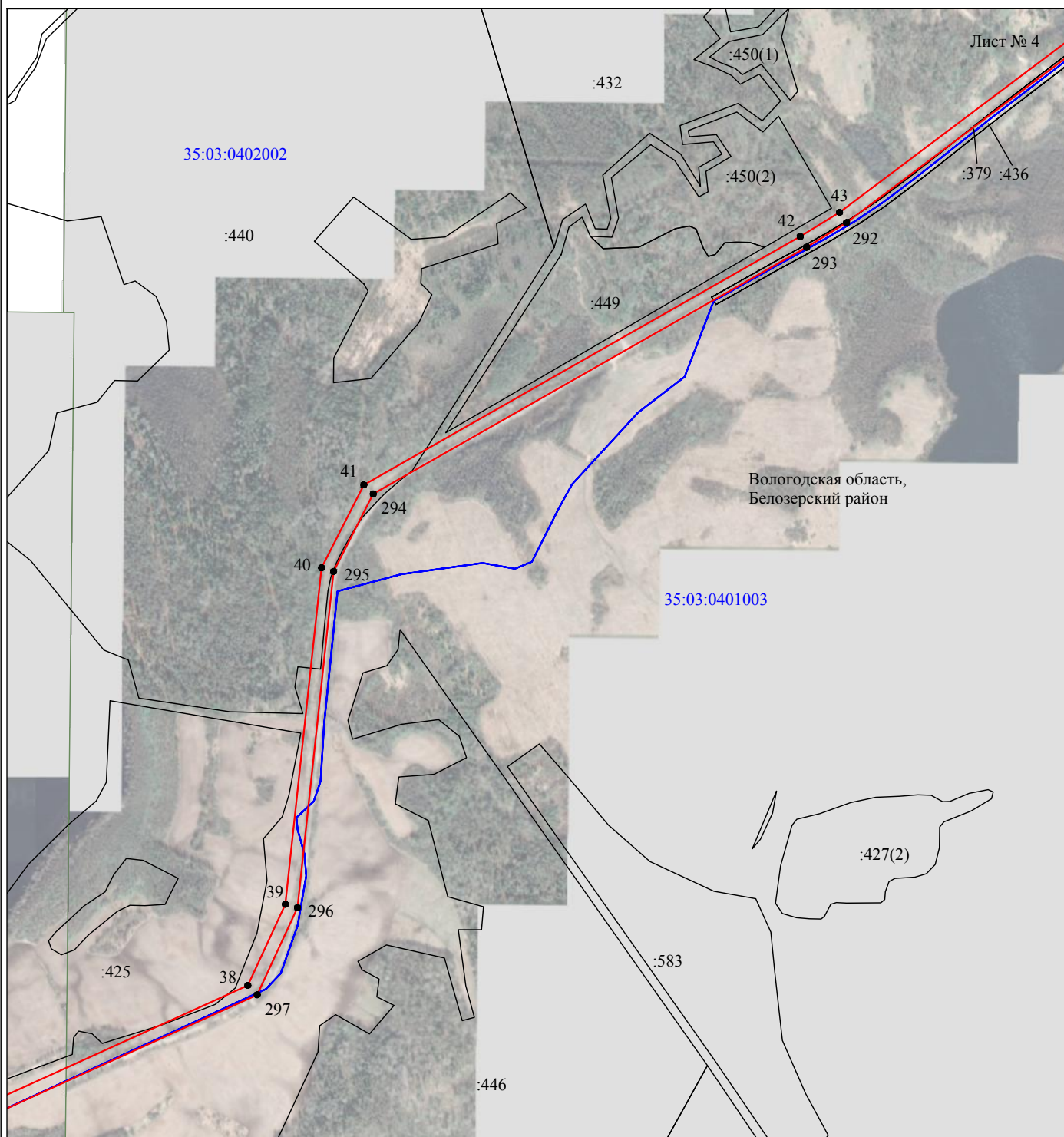


Масштаб 1:10000

Используемые условные знаки и обозначения:

- - граница публичного сервитута
- - граница кадастрового деления
- - граница населенного пункта, муниципального образования
- - граница земельного участка, имеющегося в ЕГРН
- - граница ОКС, имеющаяся в ЕГРН
- - граница охранной зоны, имеющейся в ЕГРН
- 35:23:0202118:34 - кадастровый номер земельного участка, имеющегося в ЕГРН
- 35:23:0202118 - номер кадастрового квартала
- 1 ● - обозначение характерных точек границ

Схема расположения границ публичного сервитута объекта

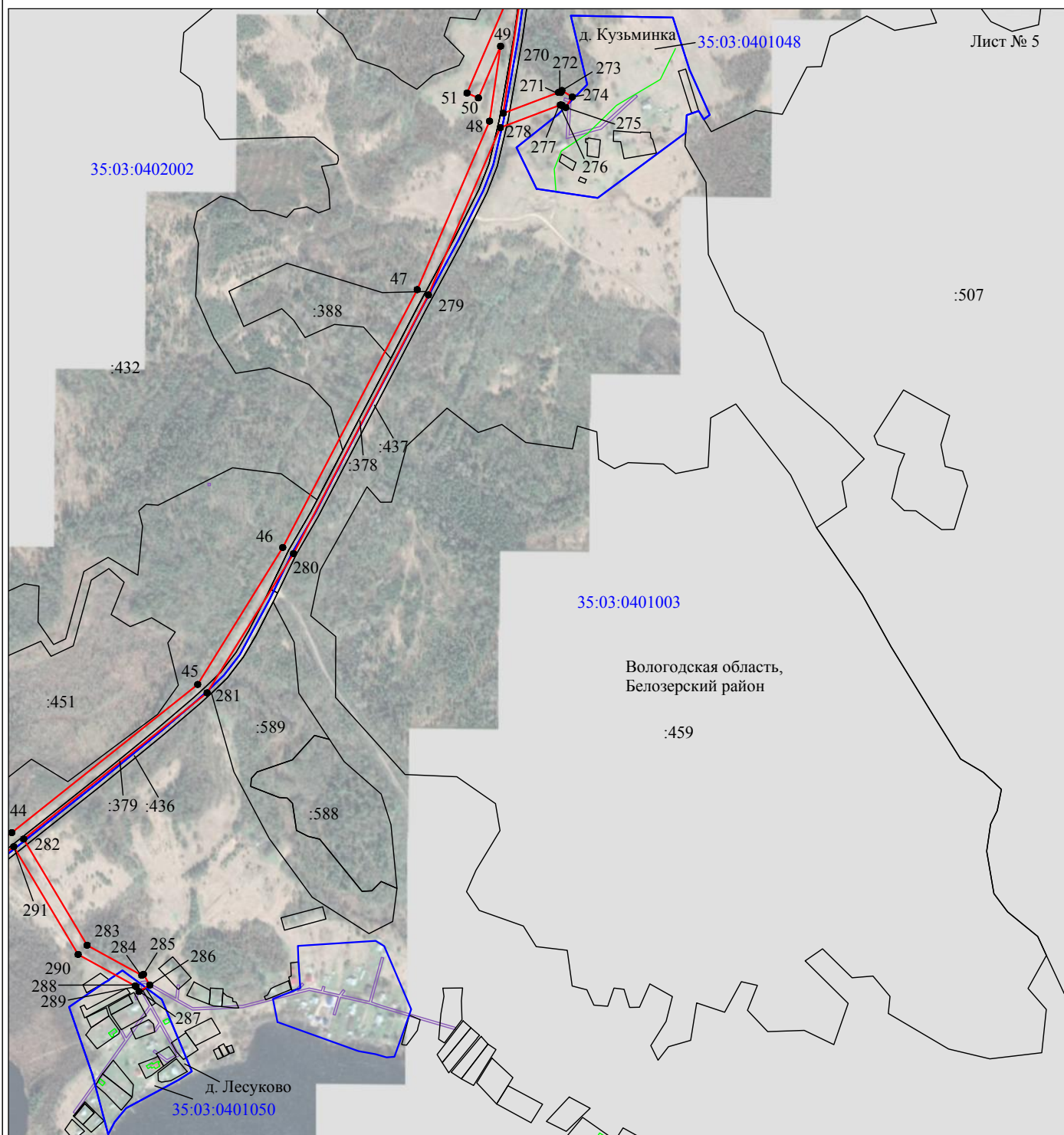


Масштаб 1:10000

Используемые условные знаки и обозначения:

- - граница публичного сервитута
- - граница кадастрового деления
- - граница населенного пункта, муниципального образования
- - граница земельного участка, имеющегося в ЕГРН
- - граница ОКС, имеющаяся в ЕГРН
- - граница охранной зоны, имеющейся в ЕГРН
- 35:23:0202118:34 - кадастровый номер земельного участка, имеющегося в ЕГРН
- 35:23:0202118 - номер кадастрового квартала
- 1 ● - обозначение характерных точек границ

Схема расположения границ публичного сервитута объекта



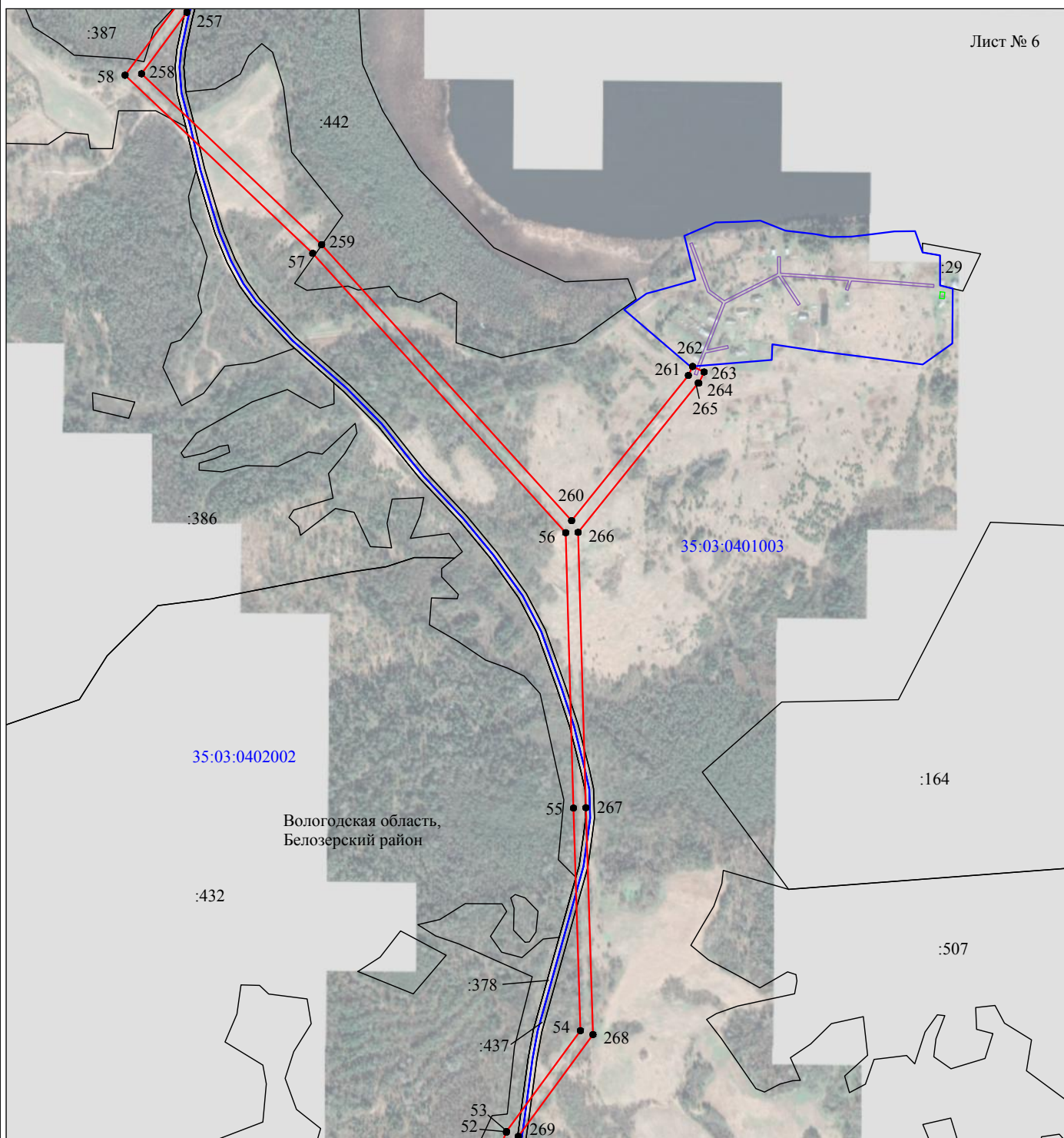
Масштаб 1:10000

Используемые условные знаки и обозначения:

- - граница публичного сервитута
- - граница кадастрового деления
- - граница населенного пункта, муниципального образования
- - граница земельного участка, имеющегося в ЕГРН
- - граница ОКС, имеющаяся в ЕГРН
- - граница охранной зоны, имеющейся в ЕГРН
- 35:23:0202118:34 - кадастровый номер земельного участка, имеющегося в ЕГРН
- 35:23:0202118 - номер кадастрового квартала
- 1 ● - обозначение характерных точек границ

Схема расположения границ публичного сервитута объекта

Лист № 6

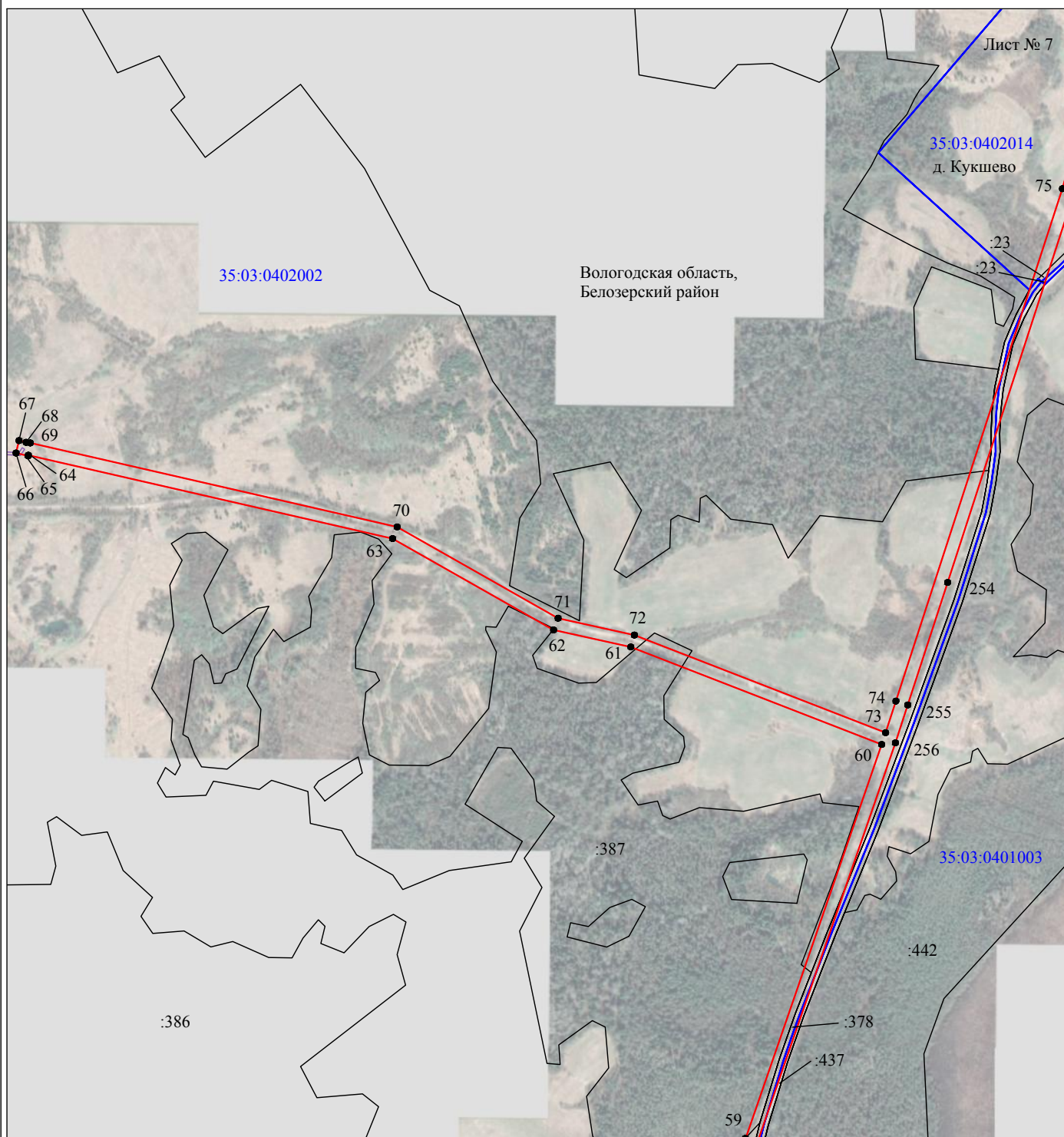


Масштаб 1:10000

Используемые условные знаки и обозначения:

- - граница публичного сервитута
- - граница кадастрового деления
- - граница населенного пункта, муниципального образования
- - граница земельного участка, имеющегося в ЕГРН
- - граница ОКС, имеющаяся в ЕГРН
- - граница охранной зоны, имеющейся в ЕГРН
- 35:23:0202118:34 - кадастровый номер земельного участка, имеющегося в ЕГРН
- 35:23:0202118 - номер кадастрового квартала
- 1 ● - обозначение характерных точек границ

Схема расположения границ публичного сервитута объекта

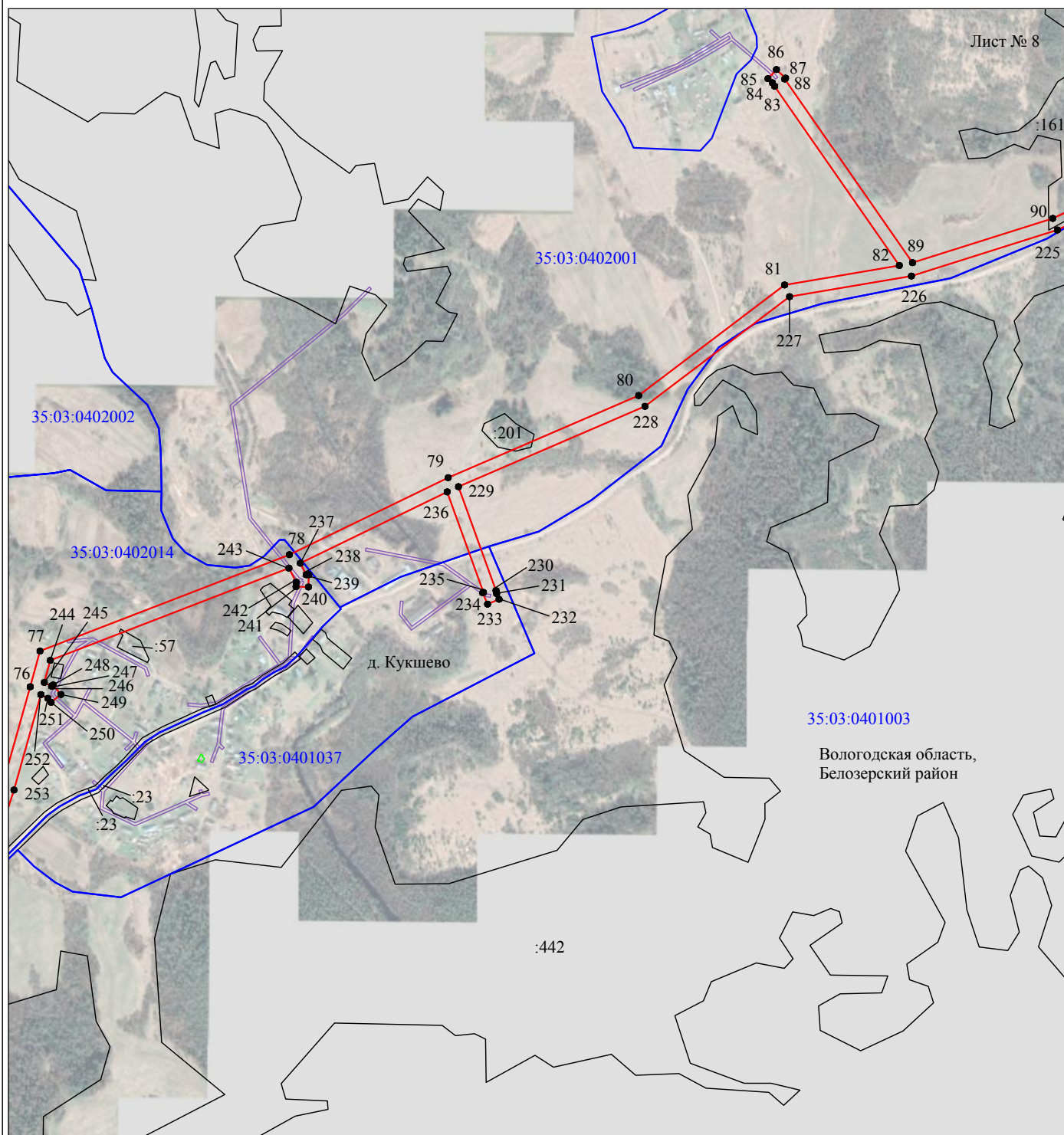


Масштаб 1:10000

Используемые условные знаки и обозначения:

- - граница публичного сервитута
- - граница кадастрового деления
- - граница населенного пункта, муниципального образования
- - граница земельного участка, имеющегося в ЕГРН
- - граница ОКС, имеющаяся в ЕГРН
- - граница охранной зоны, имеющейся в ЕГРН
- 35:23:0202118:34 - кадастровый номер земельного участка, имеющегося в ЕГРН
- 35:23:0202118 - номер кадастрового квартала
- 1 ● - обозначение характерных точек границ

Схема расположения границ публичного сервитута объекта



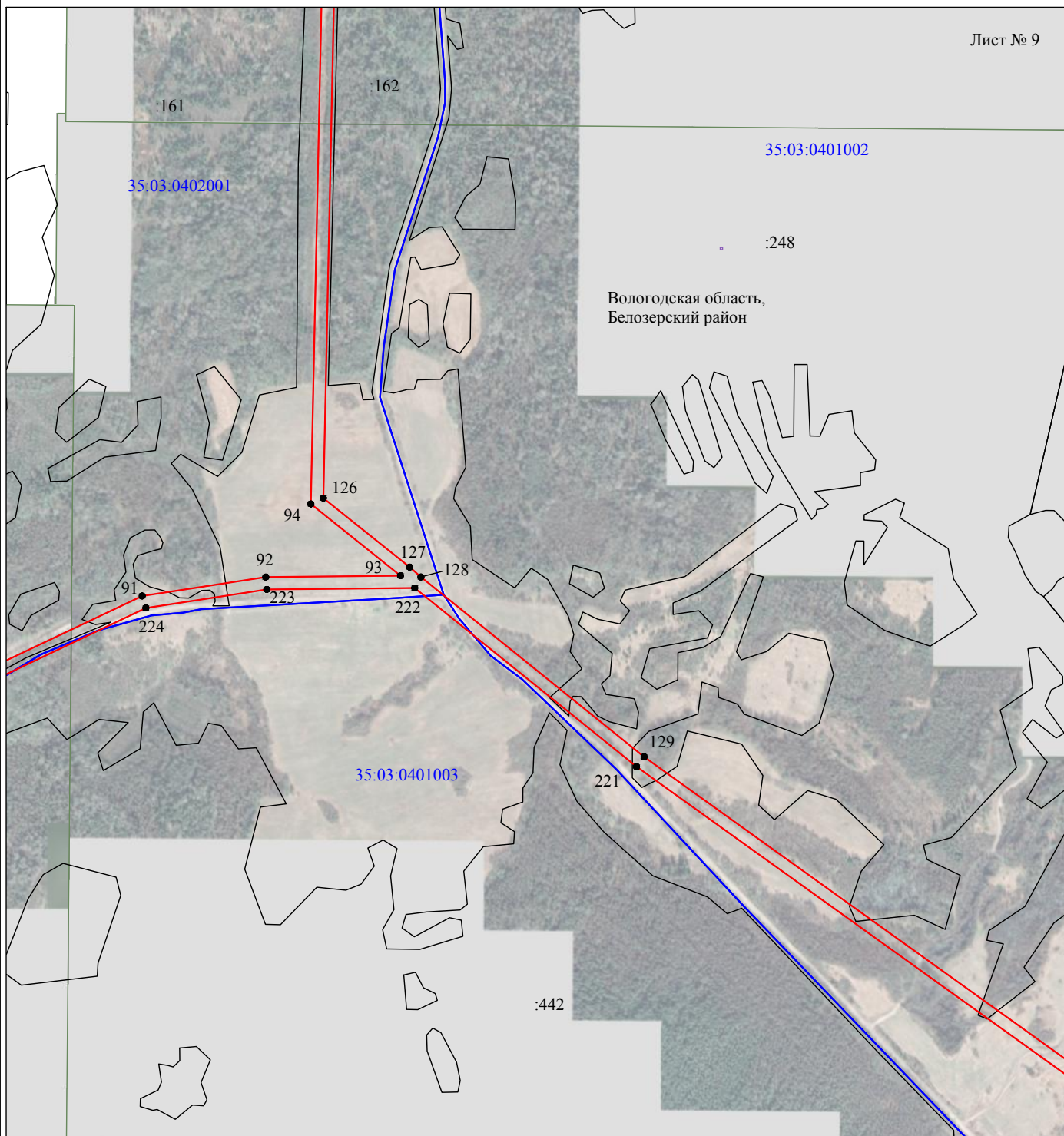
Масштаб 1:10000

Используемые условные знаки и обозначения:

- - граница публичного сервитута
- - граница кадастрового деления
- - граница населенного пункта, муниципального образования
- - граница земельного участка, имеющегося в ЕГРН
- - граница ОКС, имеющаяся в ЕГРН
- - граница охранной зоны, имеющейся в ЕГРН
- 35:23:0202118:34
:34 - кадастровый номер земельного участка, имеющегося в ЕГРН
- 35:23:0202118 - номер кадастрового квартала
- 1 ● - обозначение характерных точек границ

Схема расположения границ публичного сервитута объекта

Лист № 9



Масштаб 1:10000

Используемые условные знаки и обозначения:







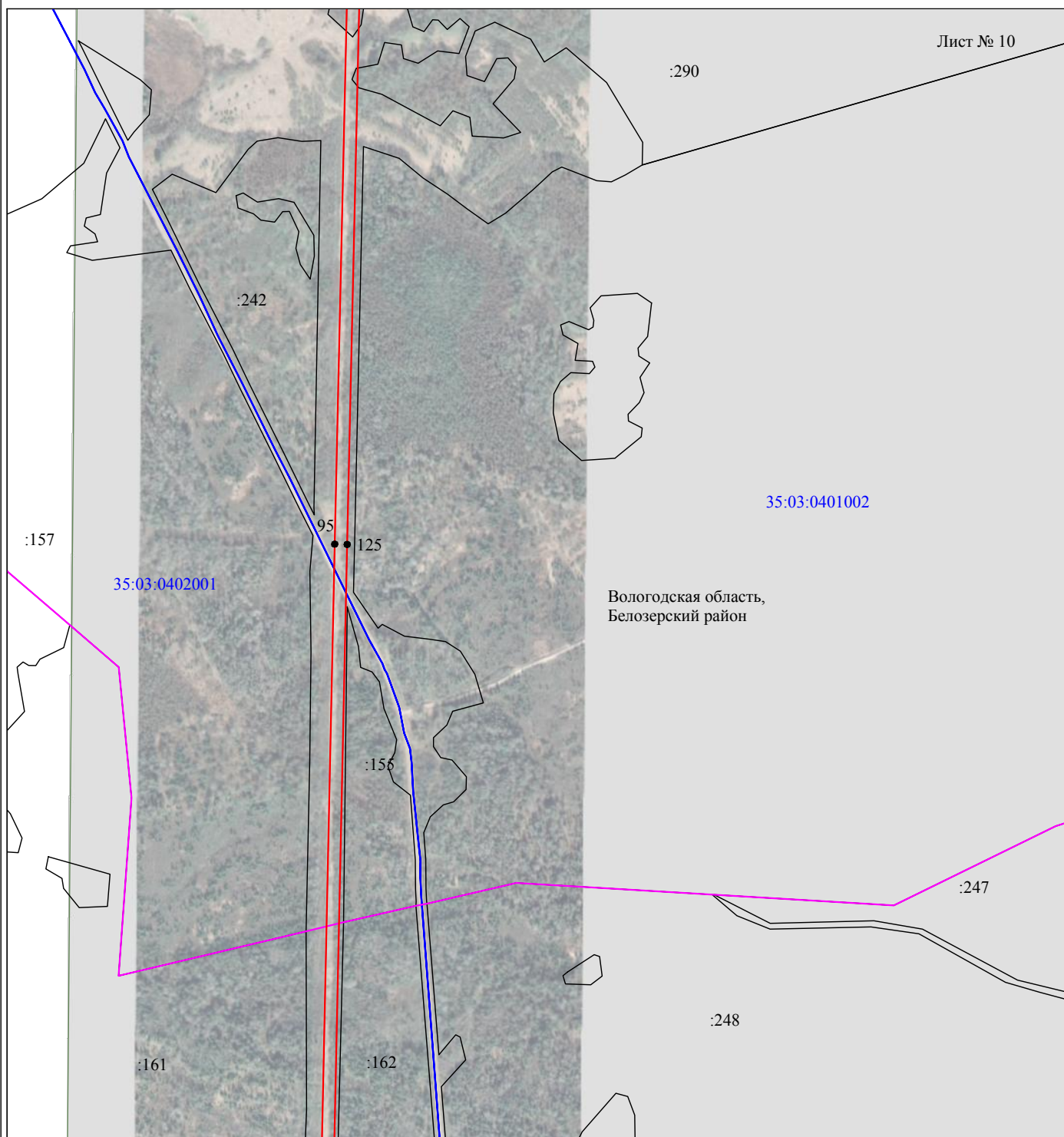
-  - граница публичного сервитута
-  - граница кадастрового деления
-  - граница населенного пункта, муниципального образования
-  - граница земельного участка, имеющегося в ЕГРН
-  - граница ОКС, имеющаяся в ЕГРН
-  - граница охранной зоны, имеющейся в ЕГРН
- 35:23:0202118:34 - кадастровый номер земельного участка, имеющегося в ЕГРН
- 35:23:0202118 - номер кадастрового квартала
- 1 ● - обозначение характерных точек границ

Схема расположения границ публичного сервитута объекта

Лист № 10

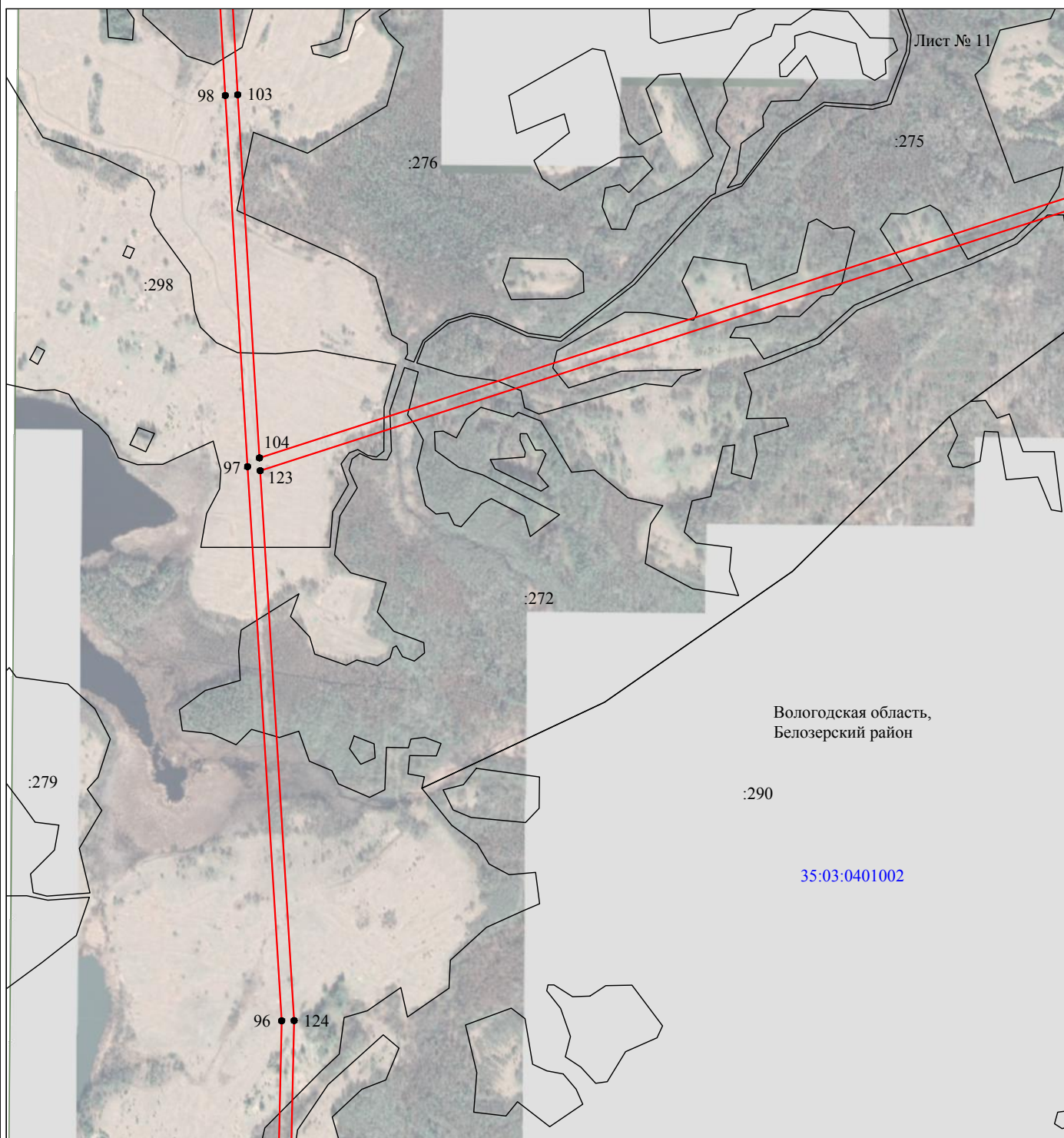


Масштаб 1:10000

Используемые условные знаки и обозначения:

- - граница публичного сервитута
- - граница кадастрового деления
- - граница населенного пункта, муниципального образования
- - граница земельного участка, имеющегося в ЕГРН
- - граница ОКС, имеющаяся в ЕГРН
- - граница охранной зоны, имеющейся в ЕГРН
- 35:23:0202118:34 - кадастровый номер земельного участка, имеющегося в ЕГРН
- 35:23:0202118 - номер кадастрового квартала
- 1 ● - обозначение характерных точек границ

Схема расположения границ публичного сервитута объекта



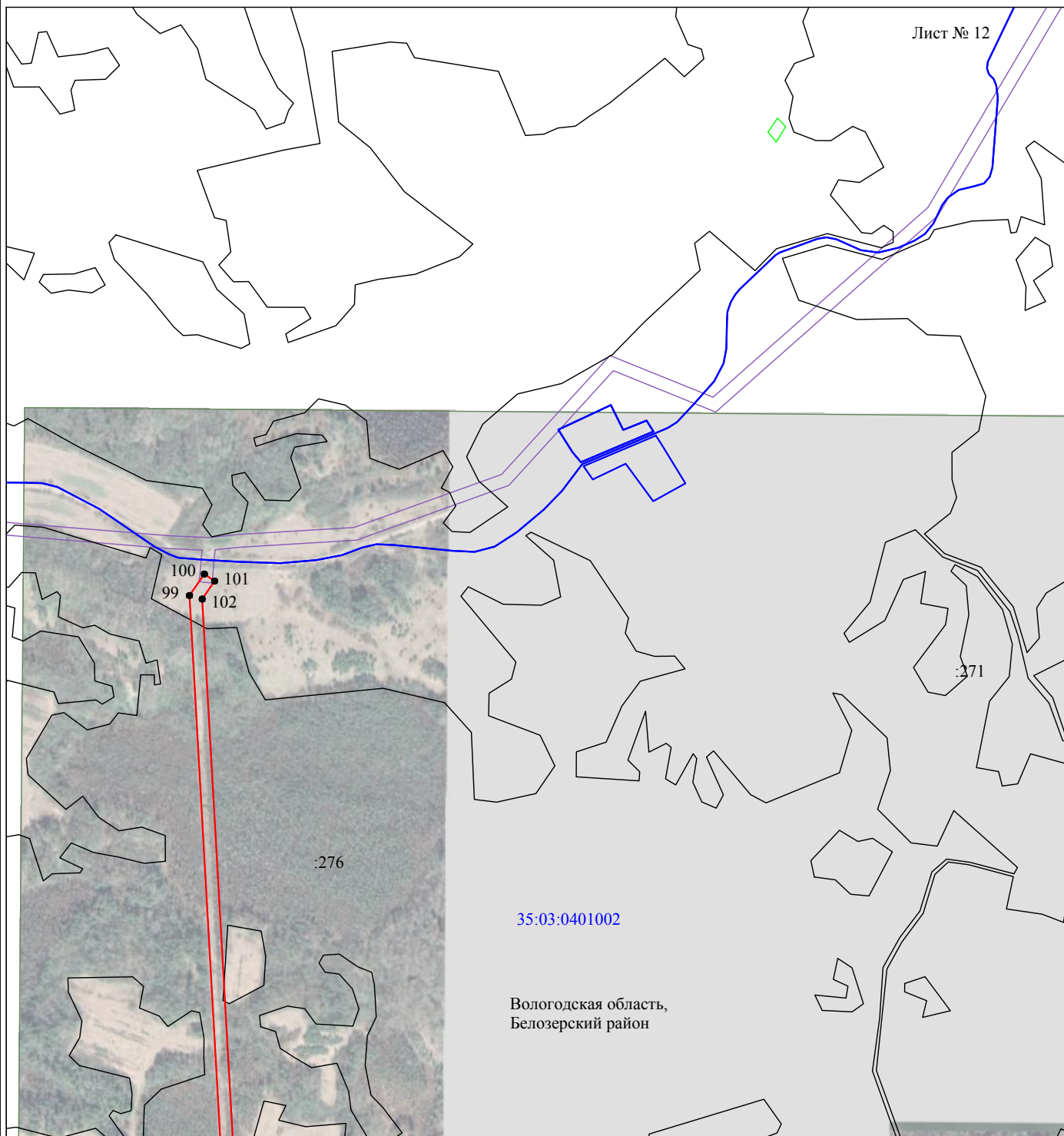
Масштаб 1:10000

Используемые условные знаки и обозначения:

- - граница публичного сервитута
- - граница кадастрового деления
- - граница населенного пункта, муниципального образования
- - граница земельного участка, имеющегося в ЕГРН
- - граница ОКС, имеющаяся в ЕГРН
- - граница охранной зоны, имеющейся в ЕГРН
- 35:23:0202118:34 - кадастровый номер земельного участка, имеющегося в ЕГРН
- 35:23:0202118 - номер кадастрового квартала
- 1 • - обозначение характерных точек границ

Схема расположения границ публичного сервитута объекта

Лист № 12

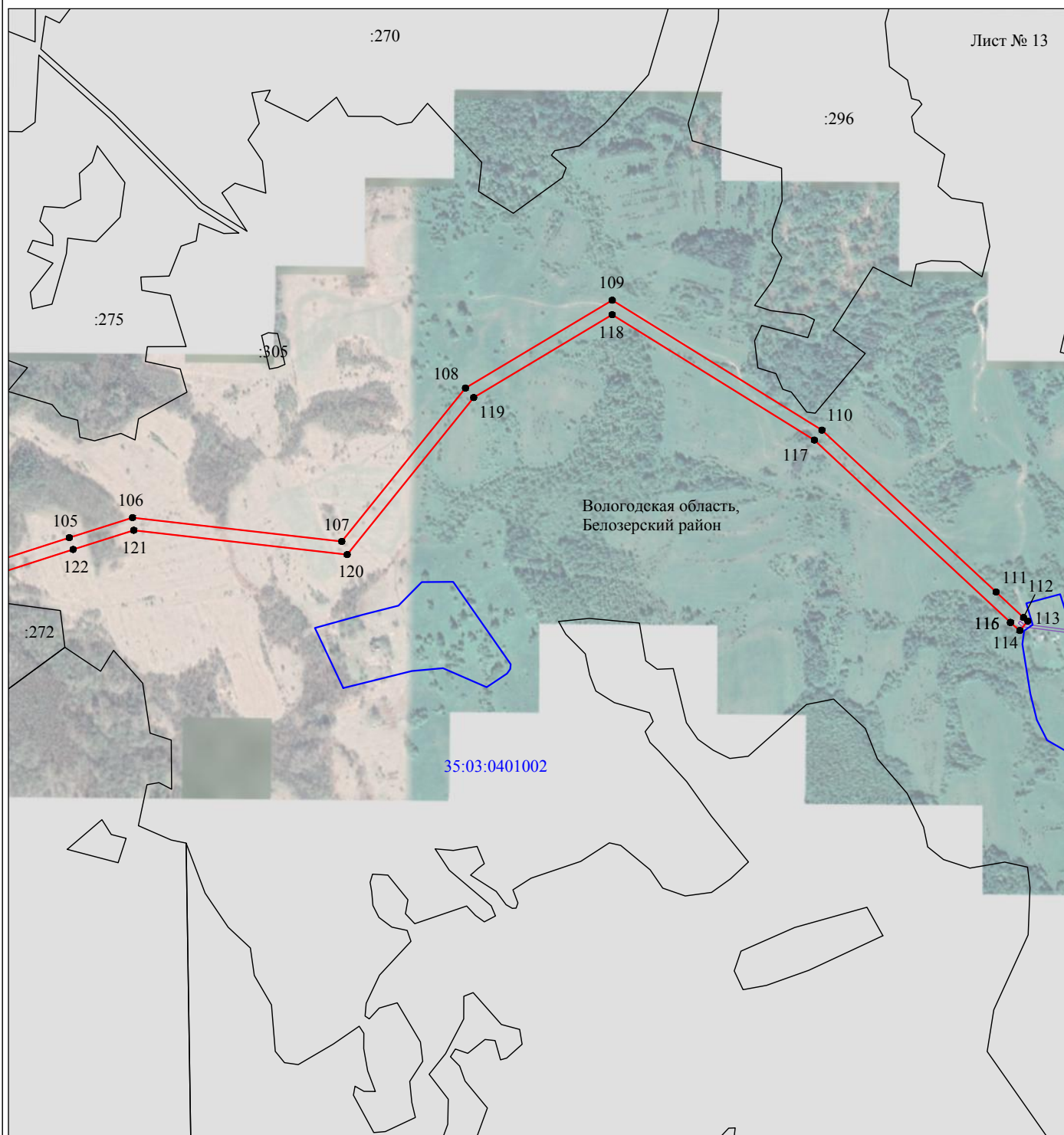


Масштаб 1:10000

Используемые условные знаки и обозначения:

- - граница публичного сервитута
- - граница кадастрового деления
- - граница населенного пункта, муниципального образования
- - граница земельного участка, имеющегося в ЕГРН
- - граница ОКС, имеющаяся в ЕГРН
- - граница охранной зоны, имеющейся в ЕГРН
- 35:23:0202118:34 - кадастровый номер земельного участка, имеющегося в ЕГРН
- 35:23:0202118 - номер кадастрового квартала
- 1 ● - обозначение характерных точек границ

Схема расположения границ публичного сервитута объекта



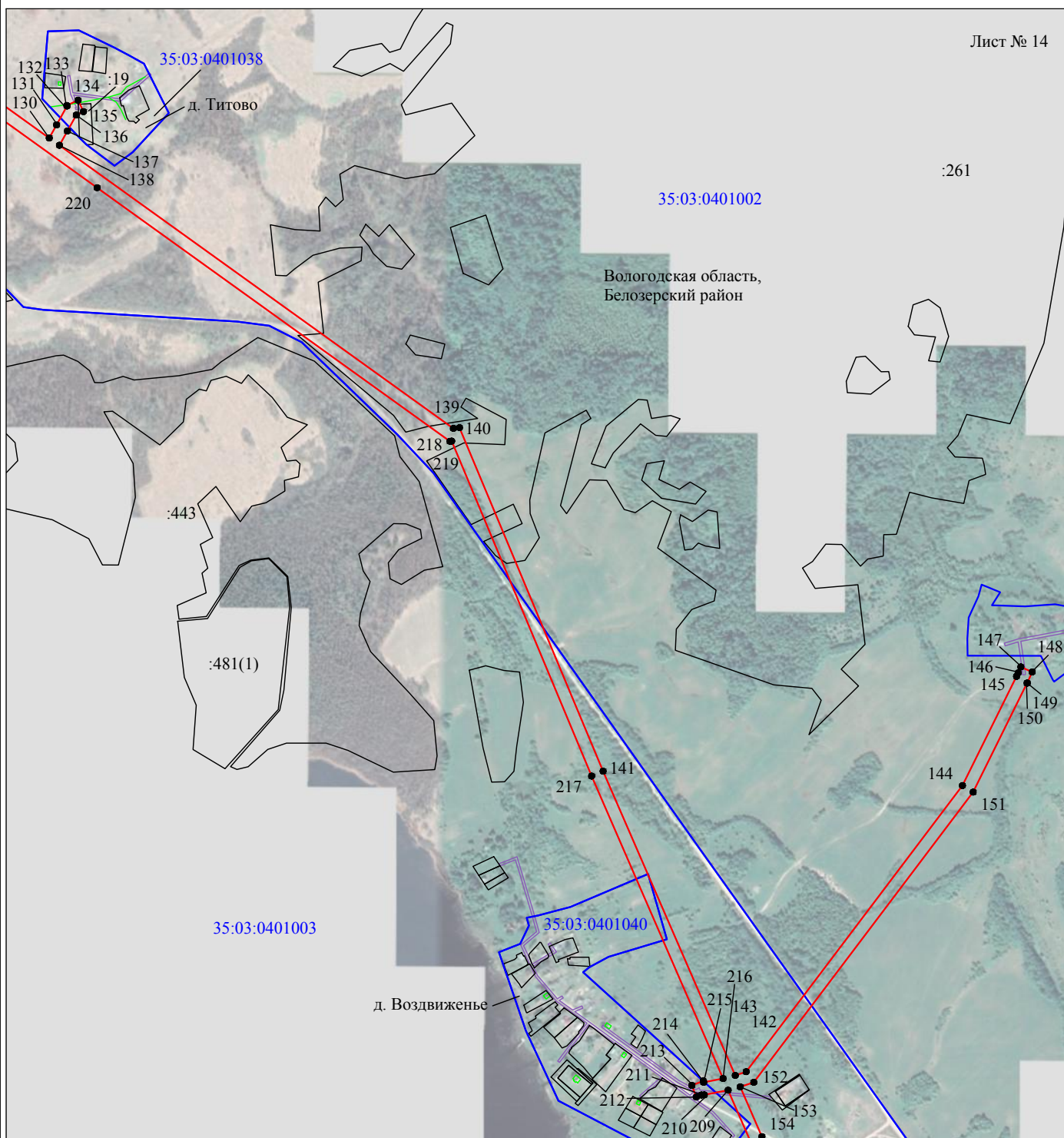
Масштаб 1:10000

Используемые условные знаки и обозначения:

- - граница публичного сервитута
- - граница кадастрового деления
- - граница населенного пункта, муниципального образования
- - граница земельного участка, имеющегося в ЕГРН
- - граница ОКС, имеющаяся в ЕГРН
- - граница охранной зоны, имеющейся в ЕГРН
- 35:23:0202118:34 - кадастровый номер земельного участка, имеющегося в ЕГРН
- 35:23:0202118 - номер кадастрового квартала
- 1 ● - обозначение характерных точек границ

Схема расположения границ публичного сервитута объекта

Лист № 14

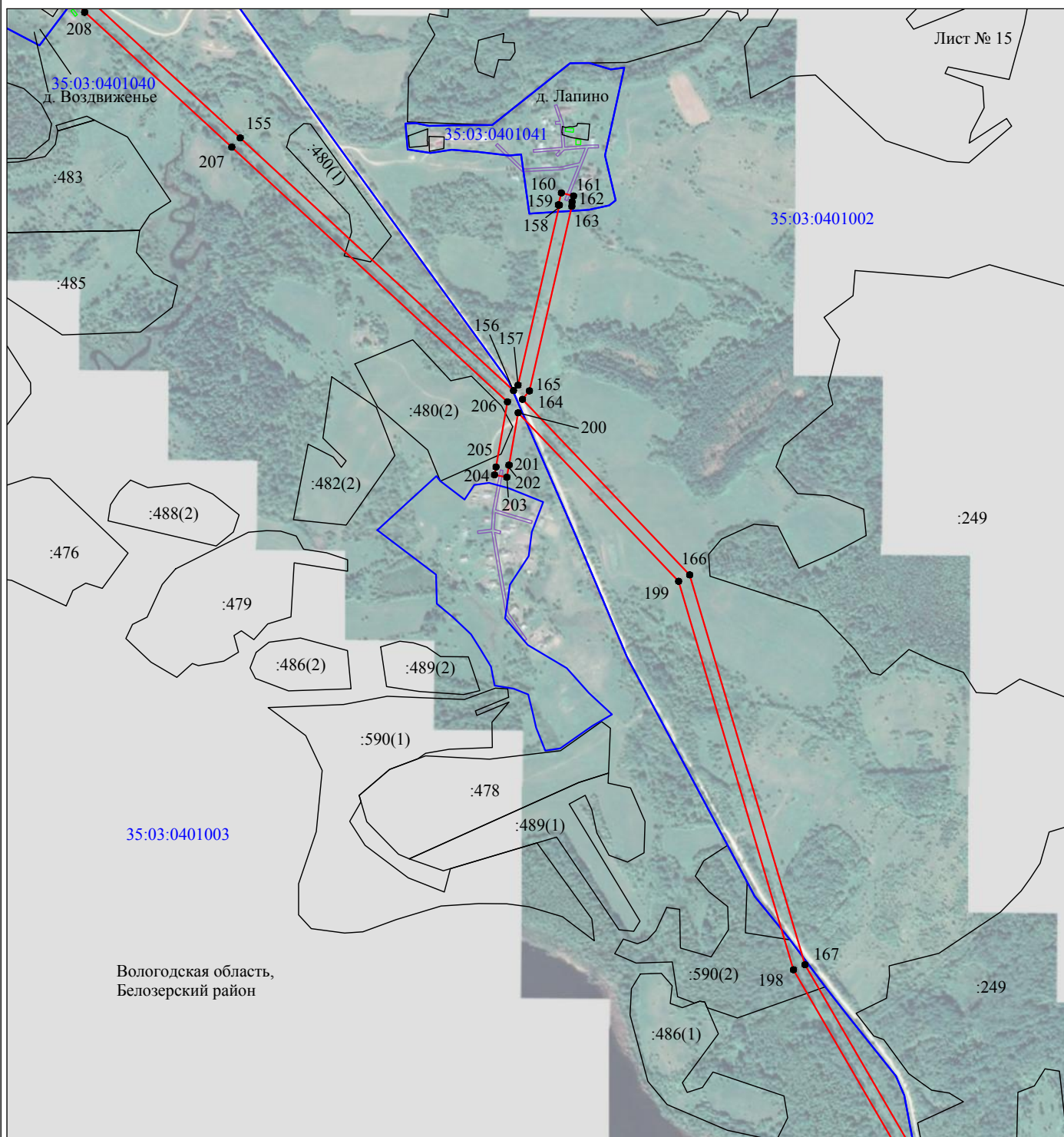


Масштаб 1:10000

Используемые условные знаки и обозначения:

- - граница публичного сервитута
 - - граница кадастрового деления
 - - граница населенного пункта, муниципального образования
 - - граница земельного участка, имеющегося в ЕГРН
 - - граница ОКС, имеющаяся в ЕГРН
 - - граница охранной зоны, имеющейся в ЕГРН
- 35:23:0202118:34 - кадастровый номер земельного участка, имеющегося в ЕГРН
 35:23:0202118 - номер кадастрового квартала
 1 ● - обозначение характерных точек границ

Схема расположения границ публичного сервитута объекта

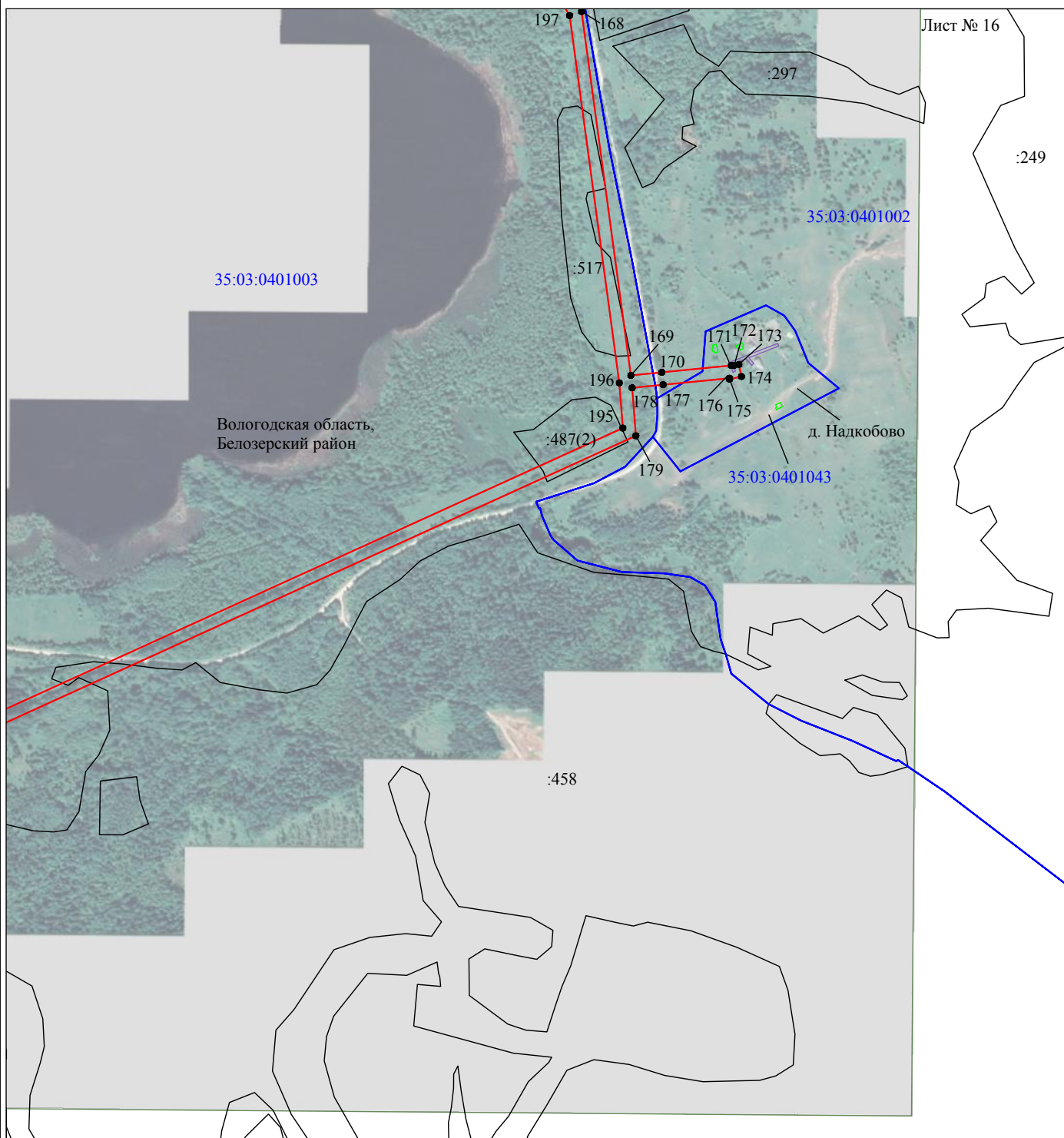


Масштаб 1:10000

Используемые условные знаки и обозначения:

- - граница публичного сервитута
- - граница кадастрового деления
- - граница населенного пункта, муниципального образования
- - граница земельного участка, имеющегося в ЕГРН
- - граница ОКС, имеющаяся в ЕГРН
- - граница охранной зоны, имеющейся в ЕГРН
- 35:23:0202118:34 - кадастровый номер земельного участка, имеющегося в ЕГРН
- 35:23:0202118 - номер кадастрового квартала
- 1 ● - обозначение характерных точек границ

Схема расположения границ публичного сервитута объекта



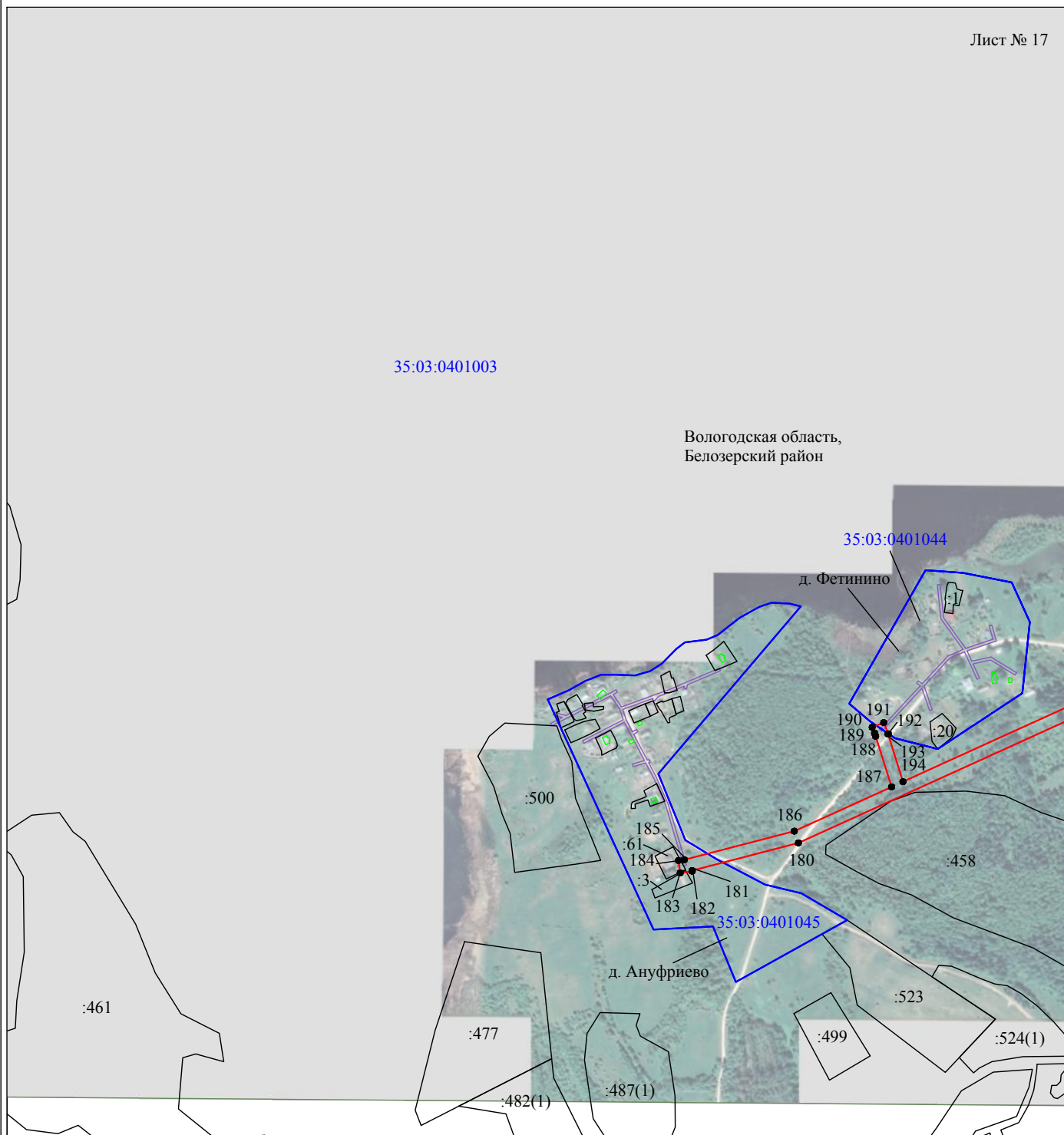
Масштаб 1:10000

Используемые условные знаки и обозначения:

- - граница публичного сервитута
- - граница кадастрового деления
- - граница населенного пункта, муниципального образования
- - граница земельного участка, имеющегося в ЕГРН
- - граница ОКС, имеющаяся в ЕГРН
- - граница охранной зоны, имеющейся в ЕГРН
- 35:23:0202118:34 - кадастровый номер земельного участка, имеющегося в ЕГРН
- 35:23:0202118 - номер кадастрового квартала
- 1 ● - обозначение характерных точек границ







Схема расположения границ публичного сервитута объекта

Лист № 17



Масштаб 1:10000

Используемые условные знаки и обозначения:

-  - граница публичного сервитута
-  - граница кадастрового деления
-  - граница населенного пункта, муниципального образования
-  - граница земельного участка, имеющегося в ЕГРН
-  - граница ОКС, имеющаяся в ЕГРН
-  - граница охранной зоны, имеющейся в ЕГРН
- 35:23:0202118:34 - кадастровый номер земельного участка, имеющегося в ЕГРН
- 35:23:0202118 - номер кадастрового квартала
- 1 ● - обозначение характерных точек границ