

ОПИСАНИЕ МЕСТОПОЛОЖЕНИЯ ГРАНИЦ

Публичный сервитут для размещения объекта электросетевого хозяйства «Электросетевой комплекс ПС 35/10 кВ Артюшино» (ВЛ-10кВ Анашкино)

(наименование объекта, местоположение границ которого описано (далее - объект))

Раздел 1

Сведения об объекте		
№ п/п	Характеристики объекта	Описание характеристик
1	2	3
1	Местоположение объекта	Вологодская область, Белозерский район
2	Площадь объекта +/- величина погрешности определения площади (P+/- Дельта P)	542135 кв.м ± 161 кв.м
3	Иные характеристики объекта	Публичный сервитут для размещения объекта электросетевого хозяйства «Электросетевой комплекс ПС 35/10 кВ Артюшино» (ВЛ-10кВ Анашкино) на срок 49 лет

Раздел 2

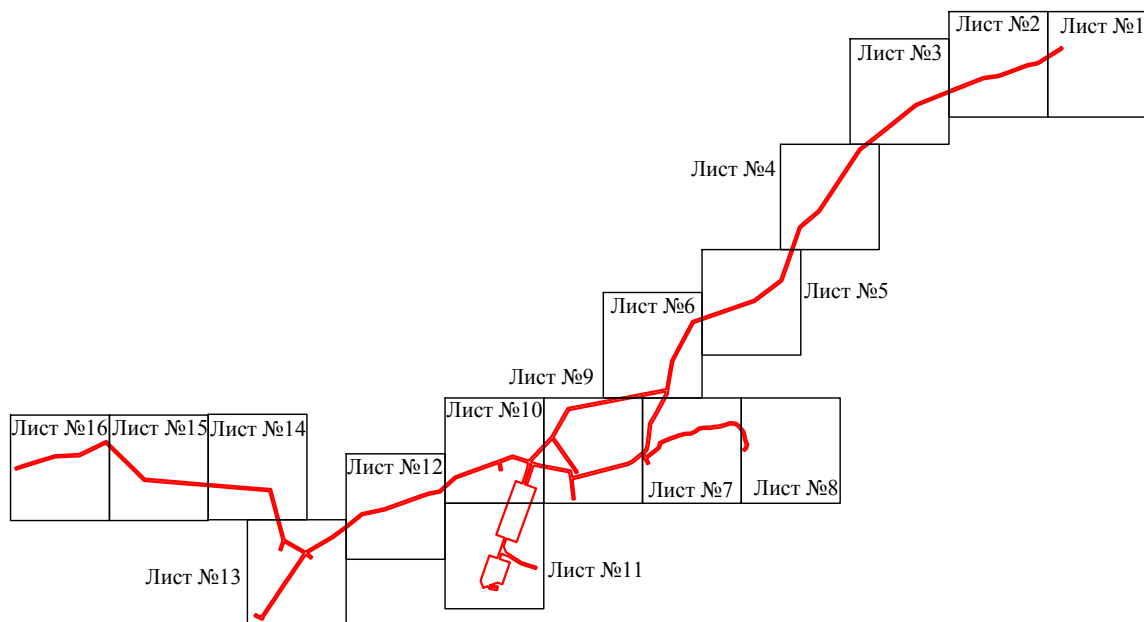
Сведения о местоположении границ объекта					
1. Система координат <u>МСК-35, 2 зона</u>					
2. Сведения о характерных точках границ объекта					
Обозначение характерных точек границ	Координаты, м		Метод определения координат характерной точки	Средняя квадратическая погрешность положения характерной точки (M_t), м	Описание обозначения точки на местности (при наличии)
	X	Y			
1	2	3	4	5	6
1	440080.19	2182090.27	Метод спутниковых геодезических измерений (определений)	0.10	–
2	440093.94	2182106.11	Метод спутниковых геодезических измерений (определений)	0.10	–
3	440083.78	2182119.25	Метод спутниковых геодезических измерений (определений)	0.10	–
4	440072.53	2182118.65	Метод спутниковых геодезических измерений (определений)	0.10	–
5	440030.67	2182050.65	Метод спутниковых геодезических измерений (определений)	0.10	–
6	439933.56	2181893.73	Метод спутниковых геодезических измерений (определений)	0.10	–
7	439912.73	2181795.83	Метод спутниковых геодезических измерений (определений)	0.10	–
8	439863.81	2181663.24	Метод спутниковых геодезических измерений (определений)	0.10	–
9	439814.92	2181530.86	Метод спутниковых геодезических измерений (определений)	0.10	–
10	439804.80	2181458.07	Метод спутниковых геодезических измерений (определений)	0.10	–
11	439794.85	2181387.62	Метод спутниковых геодезических измерений (определений)	0.10	–
12	439716.69	2181191.37	Метод спутниковых геодезических измерений (определений)	0.10	–
13	439690.96	2181126.11	Метод спутниковых геодезических измерений (определений)	0.10	–
14	439660.45	2181050.29	Метод спутниковых геодезических измерений (определений)	0.10	–
15	439548.12	2180769.75	Метод спутниковых геодезических измерений (определений)	0.10	–
16	439505.09	2180715.82	Метод спутниковых геодезических измерений (определений)	0.10	–
17	439363.58	2180539.50	Метод спутниковых геодезических измерений (определений)	0.10	–
18	439273.24	2180425.89	Метод спутниковых геодезических измерений (определений)	0.10	–
19	439224.76	2180363.56	Метод спутниковых геодезических измерений (определений)	0.10	–
20	439138.40	2180251.67	Метод спутниковых геодезических измерений (определений)	0.10	–
21	439076.00	2180210.08	Метод спутниковых геодезических измерений (определений)	0.10	–
22	439014.66	2180169.63	Метод спутниковых геодезических измерений (определений)	0.10	–
23	438886.97	2180084.64	Метод спутниковых геодезических измерений (определений)	0.10	–
24	438762.27	2180001.89	Метод спутниковых геодезических измерений (определений)	0.10	–
25	438699.29	2179960.47	Метод спутниковых геодезических измерений (определений)	0.10	–
26	438566.90	2179872.55	Метод спутниковых геодезических измерений (определений)	0.10	–
27	438529.24	2179827.98	Метод спутниковых геодезических измерений (определений)	0.10	–
28	438489.83	2179781.06	Метод спутниковых геодезических измерений (определений)	0.10	–
29	438417.68	2179696.06	Метод спутниковых геодезических измерений (определений)	0.10	–
30	438217.11	2179626.26	Метод спутниковых геодезических измерений (определений)	0.10	–
31	438069.83	2179574.95	Метод спутниковых геодезических измерений (определений)	0.10	–
32	437924.31	2179524.05	Метод спутниковых геодезических измерений (определений)	0.10	–
33	437828.37	2179396.44	Метод спутниковых геодезических измерений (определений)	0.10	–
34	437734.94	2179271.84	Метод спутниковых геодезических измерений (определений)	0.10	–
35	437538.37	2178703.85	Метод спутниковых геодезических измерений (определений)	0.10	–
36	437364.52	2178611.69	Метод спутниковых геодезических измерений (определений)	0.10	–
37	437244.39	2178547.92	Метод спутниковых геодезических измерений (определений)	0.10	–
38	437184.41	2178515.89	Метод спутниковых геодезических измерений (определений)	0.10	–
39	437112.16	2178503.42	Метод спутниковых геодезических измерений (определений)	0.10	–
40	437045.39	2178491.52	Метод спутниковых геодезических измерений (определений)	0.10	–
41	436915.12	2178468.71	Метод спутниковых геодезических измерений (определений)	0.10	–
42	436881.71	2178464.14	Метод спутниковых геодезических измерений (определений)	0.10	–
43	436850.41	2178449.25	Метод спутниковых геодезических измерений (определений)	0.10	–
44	436732.08	2178385.38	Метод спутниковых геодезических измерений (определений)	0.10	–
45	436692.25	2178364.24	Метод спутниковых геодезических измерений (определений)	0.10	–
46	436659.44	2178345.14	Метод спутниковых геодезических измерений (определений)	0.10	–
47	436634.43	2178330.77	Метод спутниковых геодезических измерений (определений)	0.10	–
48	436602.46	2178311.95	Метод спутниковых геодезических измерений (определений)	0.10	–

382	436204.23	2177406.92	Метод спутниковых геодезических измерений (определений)	0.10	–
383	436225.79	2177294.18	Метод спутниковых геодезических измерений (определений)	0.10	–
384	436235.74	2177253.55	Метод спутниковых геодезических измерений (определений)	0.10	–
385	436243.81	2177221.48	Метод спутниковых геодезических измерений (определений)	0.10	–
386	436255.24	2177196.85	Метод спутниковых геодезических измерений (определений)	0.10	–
387	436462.15	2177392.77	Метод спутниковых геодезических измерений (определений)	0.10	–
388	436410.73	2177429.78	Метод спутниковых геодезических измерений (определений)	0.10	–
389	436286.32	2177518.30	Метод спутниковых геодезических измерений (определений)	0.10	–
390	436223.71	2177563.02	Метод спутниковых геодезических измерений (определений)	0.10	–
391	436162.56	2177606.19	Метод спутниковых геодезических измерений (определений)	0.10	–
392	436148.68	2177610.41	Метод спутниковых геодезических измерений (определений)	0.10	–
393	436154.60	2177630.36	Метод спутниковых геодезических измерений (определений)	0.10	–
394	436171.56	2177626.03	Метод спутниковых геодезических измерений (определений)	0.10	–
395	436236.10	2177580.47	Метод спутниковых геодезических измерений (определений)	0.10	–
396	436298.74	2177535.73	Метод спутниковых геодезических измерений (определений)	0.10	–
397	436423.18	2177447.19	Метод спутниковых геодезических измерений (определений)	0.10	–
398	436479.55	2177406.61	Метод спутниковых геодезических измерений (определений)	0.10	–
399	436674.37	2177517.62	Метод спутниковых геодезических измерений (определений)	0.10	–
400	436732.00	2177550.23	Метод спутниковых геодезических измерений (определений)	0.10	–
358	436903.43	2178445.51	Метод спутниковых геодезических измерений (определений)	0.10	–
–	–	–	–	–	–
401	436235.35	2177188.87	Метод спутниковых геодезических измерений (определений)	0.10	–
402	436229.05	2177202.45	Метод спутниковых геодезических измерений (определений)	0.10	–
403	436109.36	2177162.96	Метод спутниковых геодезических измерений (определений)	0.10	–
404	436060.72	2177146.70	Метод спутниковых геодезических измерений (определений)	0.10	–
405	436057.67	2177155.91	Метод спутниковых геодезических измерений (определений)	0.10	–
406	436041.53	2177150.04	Метод спутниковых геодезических измерений (определений)	0.10	–
407	436046.56	2177136.15	Метод спутниковых геодезических измерений (определений)	0.10	–
408	436121.56	2177160.83	Метод спутниковых геодезических измерений (определений)	0.10	–
409	436200.06	2177186.60	Метод спутниковых геодезических измерений (определений)	0.10	–
401	436235.35	2177188.87	Метод спутниковых геодезических измерений (определений)	0.10	–
–	–	–	–	–	–
402	435108.91	2176818.25	Метод спутниковых геодезических измерений (определений)	0.10	–
403	435120.07	2176848.11	Метод спутниковых геодезических измерений (определений)	0.10	–
404	435108.61	2176852.39	Метод спутниковых геодезических измерений (определений)	0.10	–
405	435096.35	2176856.97	Метод спутниковых геодезических измерений (определений)	0.10	–
406	435098.73	2176886.80	Метод спутниковых геодезических измерений (определений)	0.10	–
407	435087.22	2176883.09	Метод спутниковых геодезических измерений (определений)	0.10	–
408	435088.02	2176877.22	Метод спутниковых геодезических измерений (определений)	0.10	–
409	435091.30	2176877.52	Метод спутниковых геодезических измерений (определений)	0.10	–
410	435096.15	2176825.81	Метод спутниковых геодезических измерений (определений)	0.10	–
402	435108.91	2176818.25	Метод спутниковых геодезических измерений (определений)	0.10	–

3. Сведения о характерных точках части (частей) границы объекта

Обозначение характерных точек части границы	Координаты, м		Метод определения координат характерной точки	Средняя квадратическая погрешность положения характерной точки (M_p), м	Описание обозначения точки на местности (при наличии)
	X	Y			
1	2	3	4	5	6
–	–	–	–	–	–

Схема расположения границ публичного сервитута объекта



Масштаб 1:70000

Используемые условные знаки и обозначения:

- - граница публичного сервитута
- - граница кадастрового деления
- - граница населенного пункта, муниципального образования
- - граница земельного участка, имеющегося в ЕГРН
- - граница ОКС, имеющаяся в ЕГРН
- - граница охранной зоны, имеющейся в ЕГРН
- 35:23:0202118:34 - кадастровый номер земельного участка, имеющегося в ЕГРН
- 35:23:0202118 - номер кадастрового квартала
- 1 • - обозначение характерных точек границ

Схема расположения границ публичного сервитута объекта

Лист №1

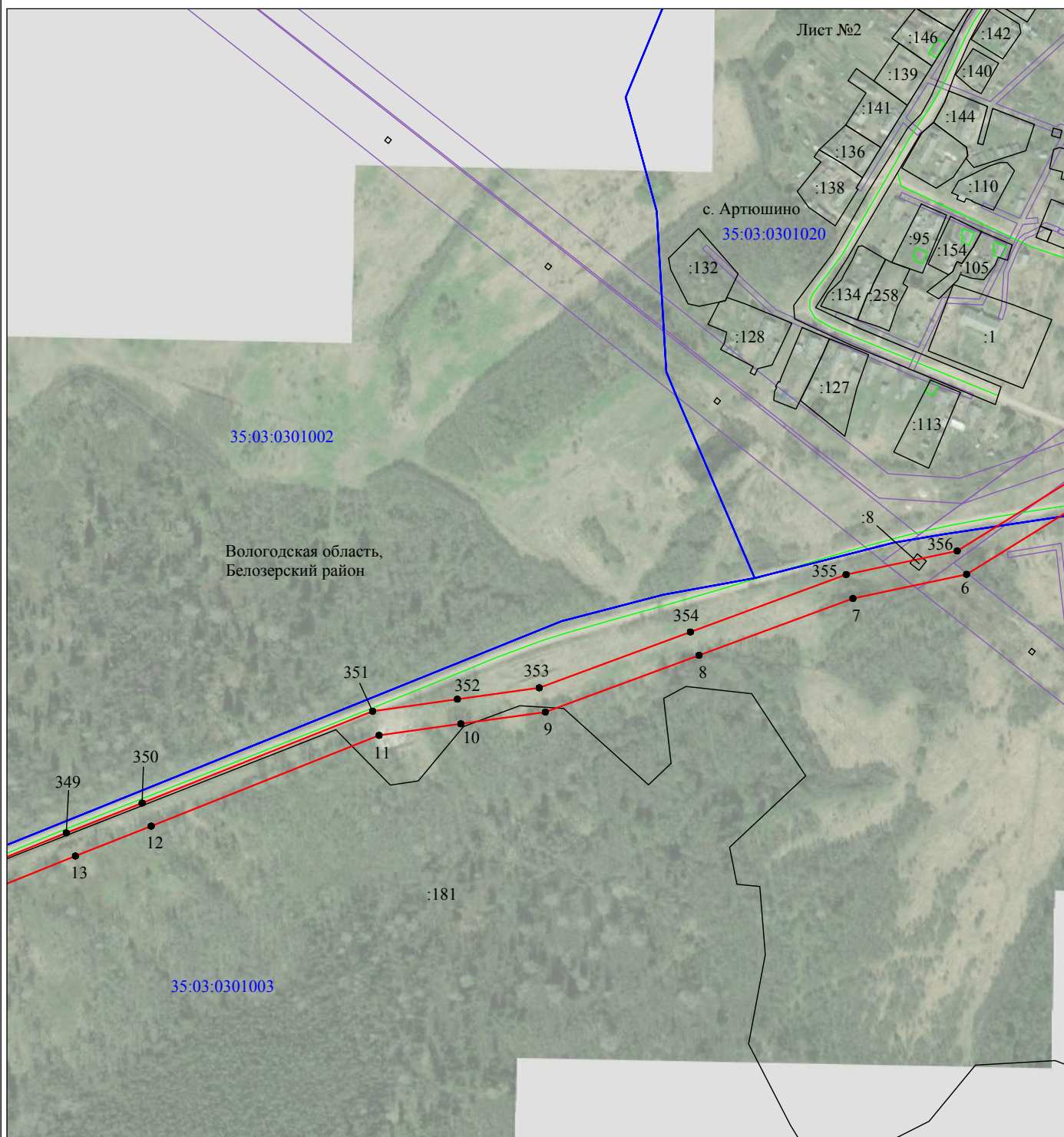


Масштаб 1:5000

Используемые условные знаки и обозначения:

- - граница публичного сервитута
- - граница кадастрового деления
- - граница населенного пункта, муниципального образования
- - граница земельного участка, имеющегося в ЕГРН
- - граница ОКС, имеющаяся в ЕГРН
- - граница охранной зоны, имеющейся в ЕГРН
- 35:23:0202118:34 - кадастровый номер земельного участка, имеющегося в ЕГРН
- 35:23:0202118 - номер кадастрового квартала
- 1 ● - обозначение характерных точек границ

Схема расположения границ публичного сервитута объекта



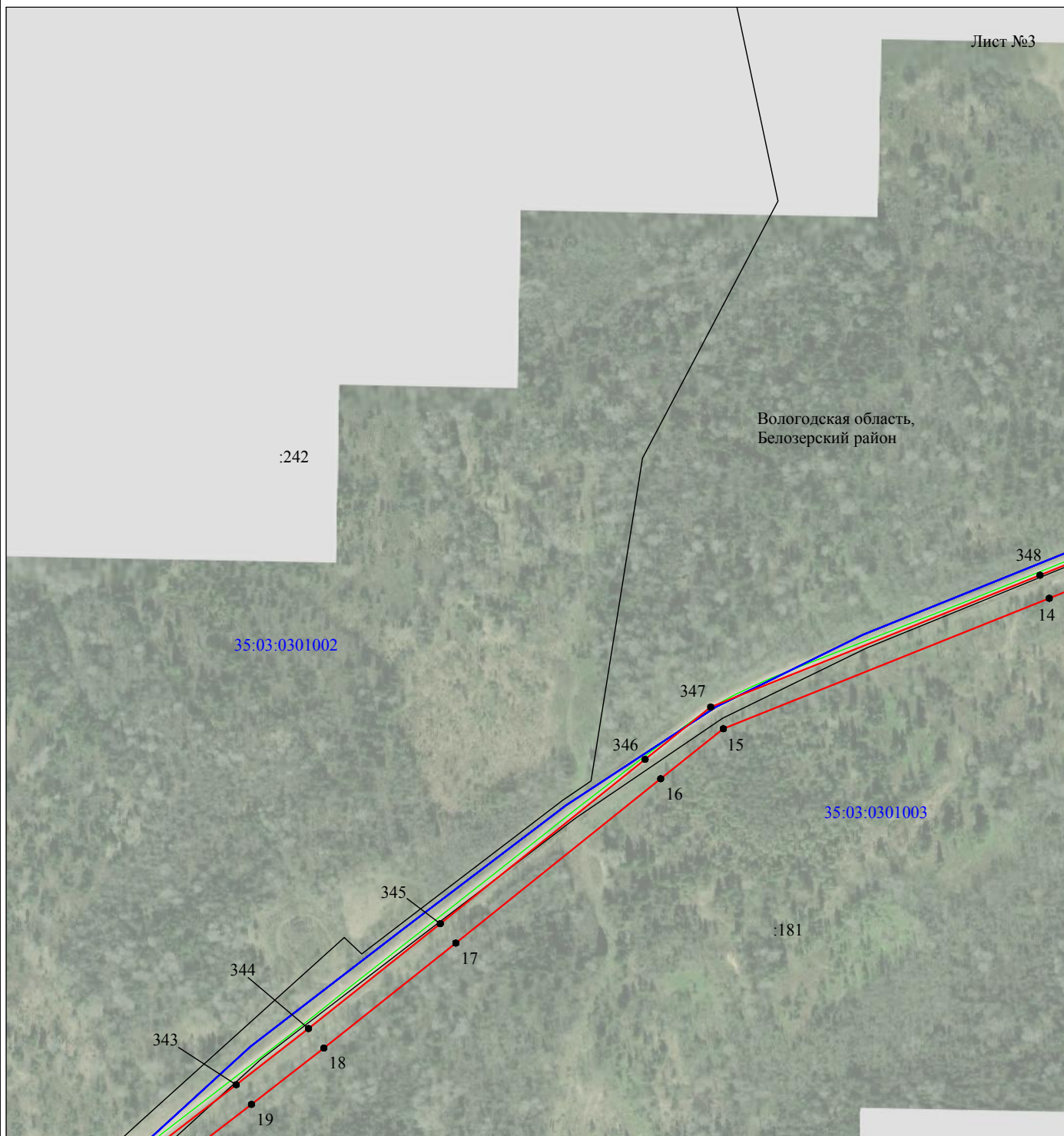
Масштаб 1:5000

Используемые условные знаки и обозначения:

- - граница публичного сервитута
- - граница кадастрового деления
- - граница населенного пункта, муниципального образования
- - граница земельного участка, имеющегося в ЕГРН
- - граница ОКС, имеющаяся в ЕГРН
- - граница охранной зоны, имеющейся в ЕГРН
- 35:23:0202118:34 - кадастровый номер земельного участка, имеющегося в ЕГРН
- 35:23:0202118 - номер кадастрового квартала
- 1 ● - обозначение характерных точек границ

Схема расположения границ публичного сервитута объекта

Лист №3

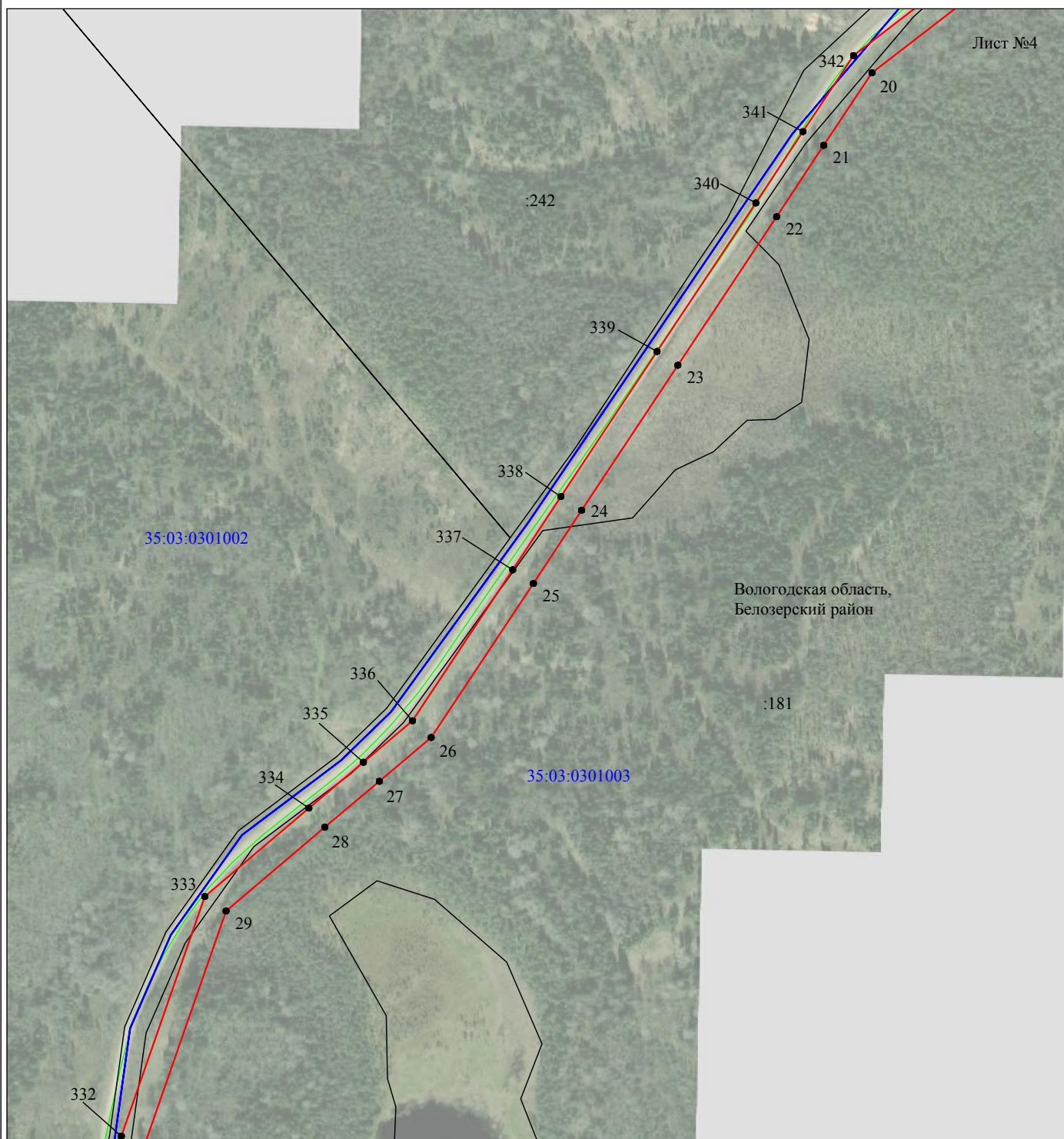


Масштаб 1:5000

Используемые условные знаки и обозначения:

- - граница публичного сервитута
- - граница кадастрового деления
- - граница населенного пункта, муниципального образования
- - граница земельного участка, имеющегося в ЕГРН
- - граница ОКС, имеющаяся в ЕГРН
- - граница охранной зоны, имеющейся в ЕГРН
- 35:23:0202118:34 - кадастровый номер земельного участка, имеющегося в ЕГРН
- 35:23:0202118 - номер кадастрового квартала
- 1 ● - обозначение характерных точек границ

Схема расположения границ публичного сервитута объекта

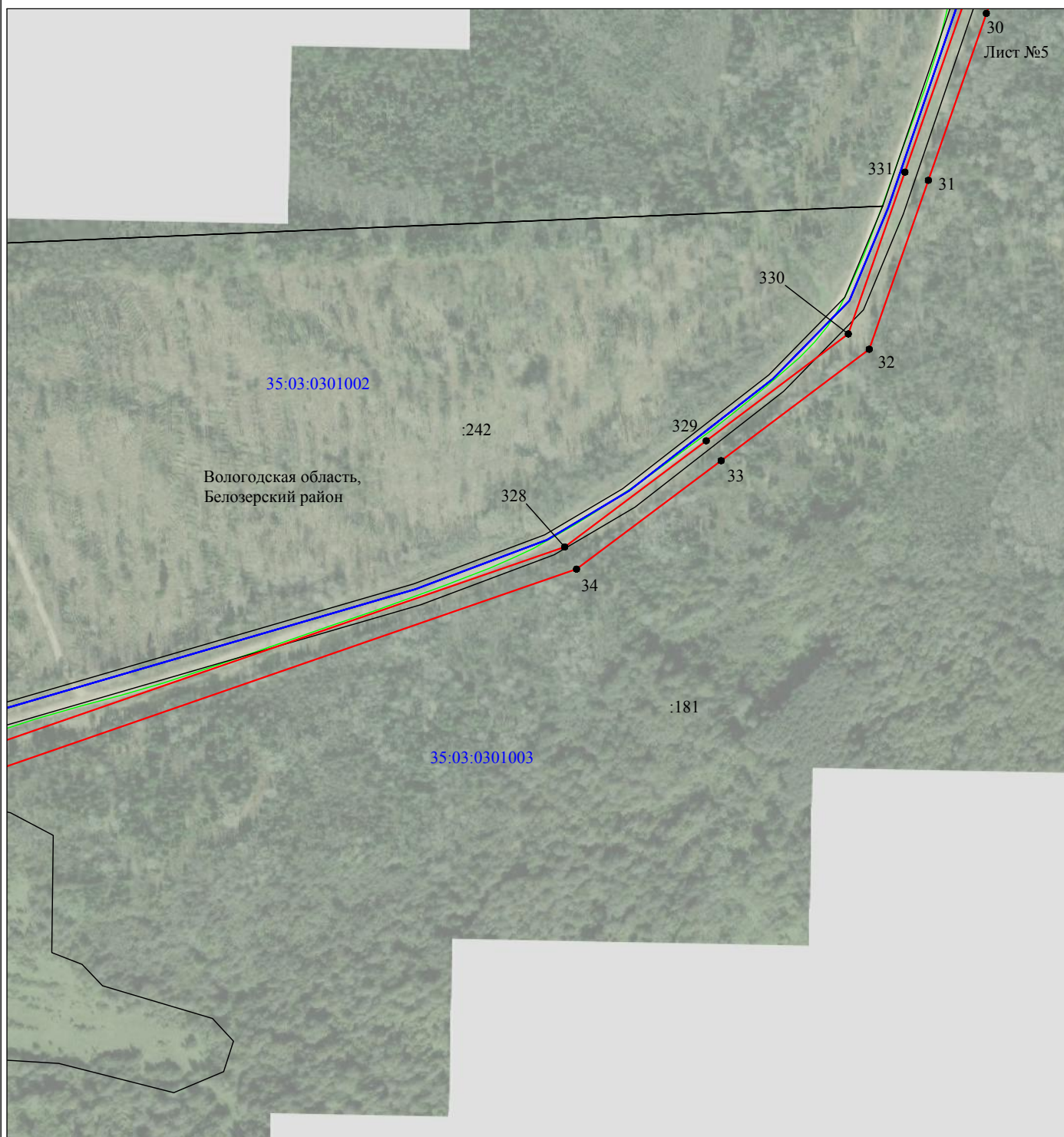


Масштаб 1:5000

Используемые условные знаки и обозначения:

- - граница публичного сервитута
- - граница кадастрового деления
- - граница населенного пункта, муниципального образования
- - граница земельного участка, имеющегося в ЕГРН
- - граница ОКС, имеющаяся в ЕГРН
- - граница охранной зоны, имеющейся в ЕГРН
- 35:23:0202118:34 - кадастровый номер земельного участка, имеющегося в ЕГРН
- 35:23:0202118 - номер кадастрового квартала
- 1 ● - обозначение характерных точек границ

Схема расположения границ публичного сервитута объекта

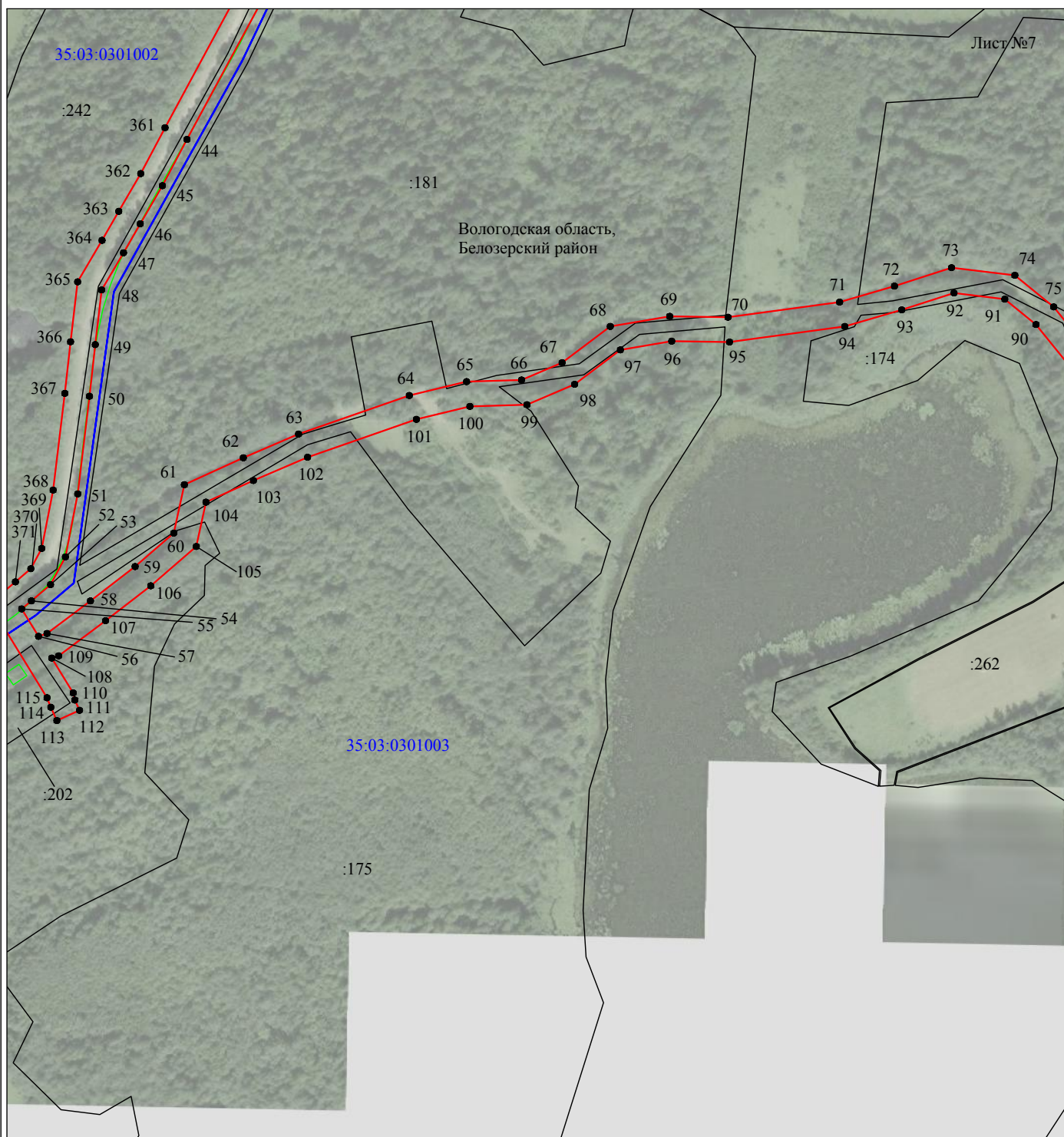


Масштаб 1:5000

Используемые условные знаки и обозначения:

- - граница публичного сервитута
- - граница кадастрового деления
- - граница населенного пункта, муниципального образования
- - граница земельного участка, имеющегося в ЕГРН
- - граница ОКС, имеющаяся в ЕГРН
- - граница охранной зоны, имеющейся в ЕГРН
- 35:23:0202118:34 - кадастровый номер земельного участка, имеющегося в ЕГРН
- 35:23:0202118 - номер кадастрового квартала
- 1 ● - обозначение характерных точек границ

Схема расположения границ публичного сервитута объекта



Масштаб 1:5000

Используемые условные знаки и обозначения:

- - граница публичного сервитута
- - граница кадастрового деления
- - граница населенного пункта, муниципального образования
- - граница земельного участка, имеющегося в ЕГРН
- - граница ОКС, имеющаяся в ЕГРН
- - граница охранной зоны, имеющейся в ЕГРН
- 35:23:0202118:34 - кадастровый номер земельного участка, имеющегося в ЕГРН
- 35:23:0202118 - номер кадастрового квартала
- 1 ● - обозначение характерных точек границ

Схема расположения границ публичного сервитута объекта

Лист №8

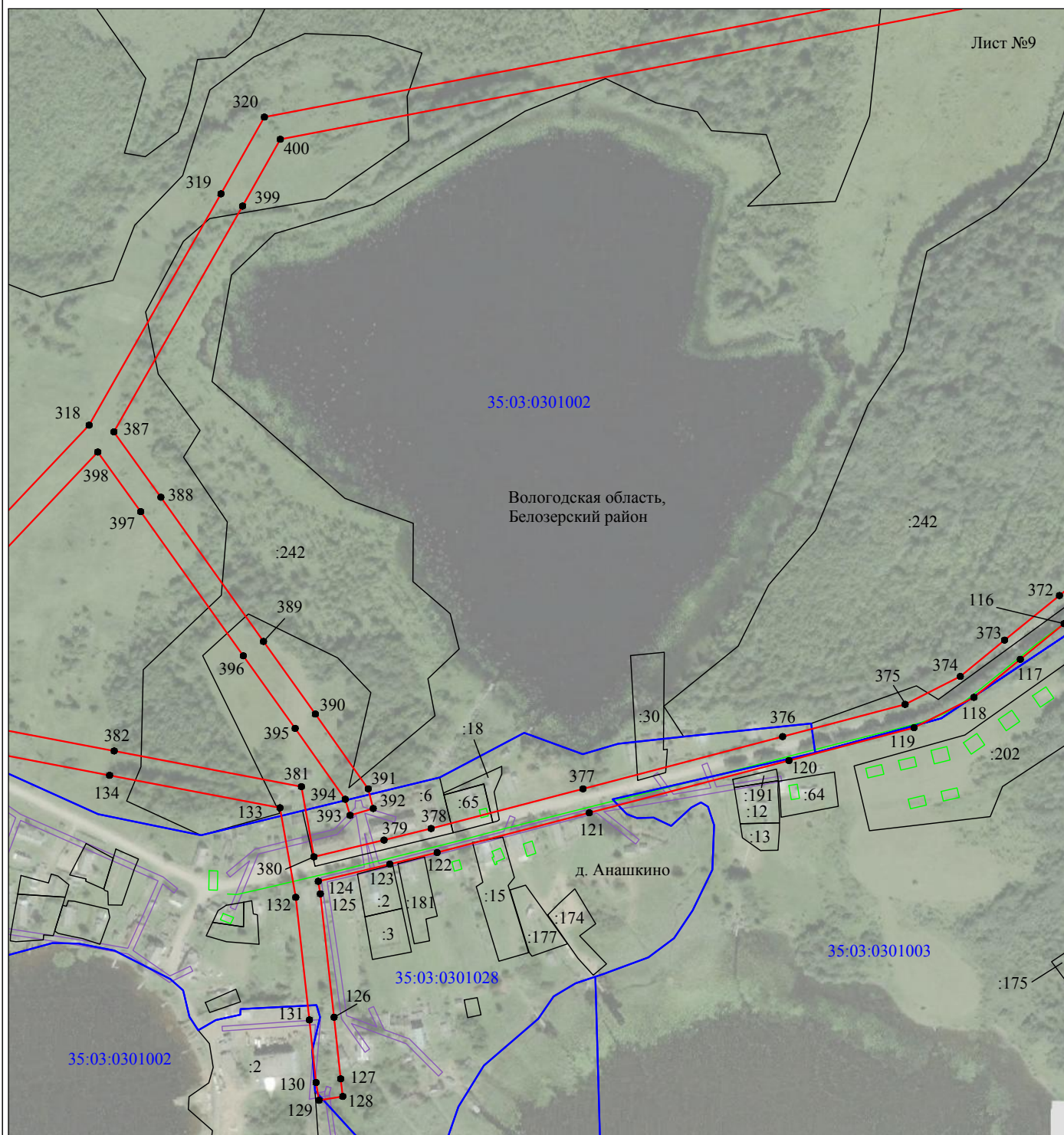


Масштаб 1:5000

Используемые условные знаки и обозначения:

- - граница публичного сервитута
- - граница кадастрового деления
- - граница населенного пункта, муниципального образования
- - граница земельного участка, имеющегося в ЕГРН
- - граница ОКС, имеющаяся в ЕГРН
- - граница охранной зоны, имеющейся в ЕГРН
- 35:23:0202118:34 - кадастровый номер земельного участка, имеющегося в ЕГРН
- 35:23:0202118 - номер кадастрового квартала
- 1 ● - обозначение характерных точек границ

Схема расположения границ публичного сервитута объекта

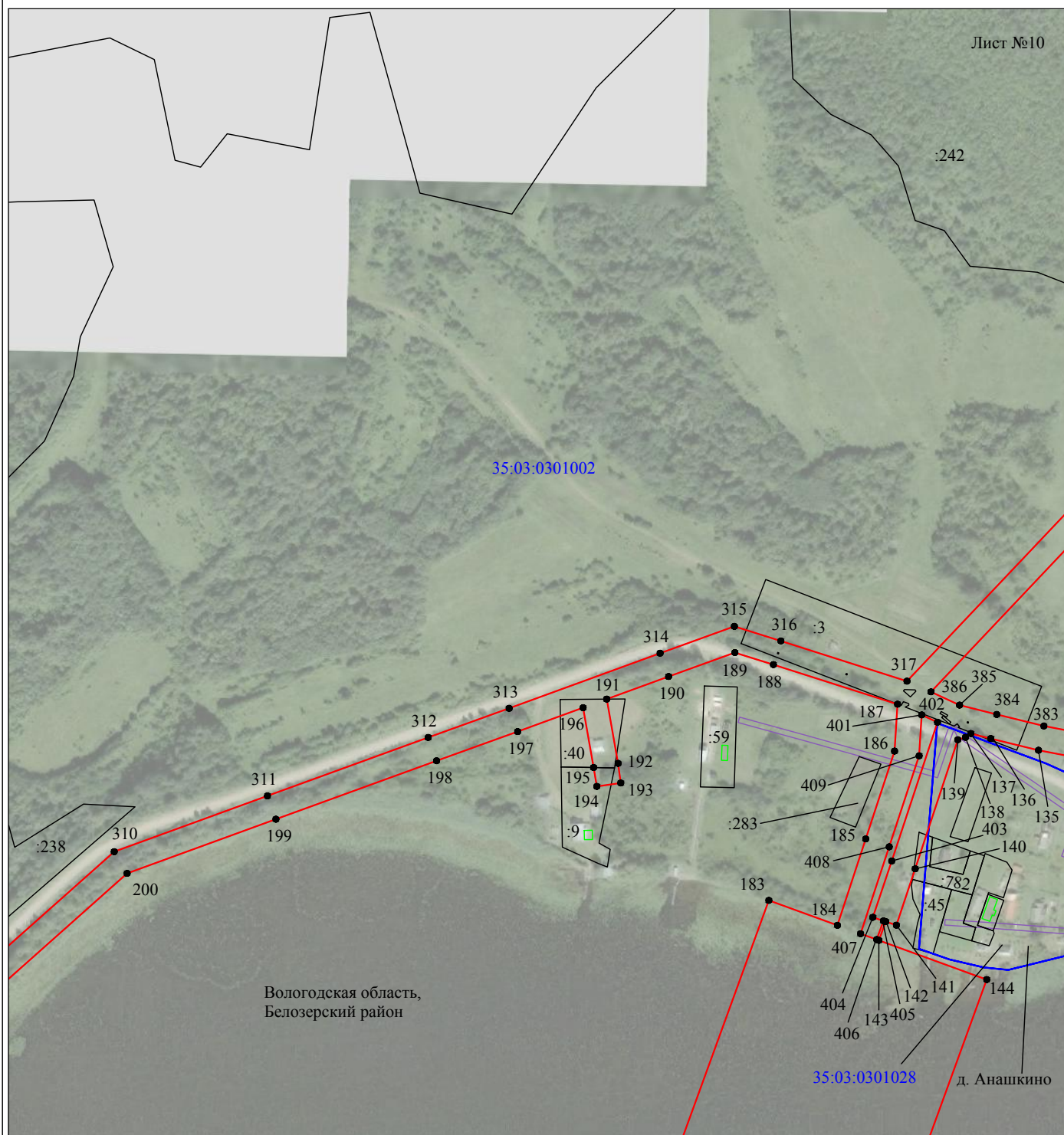


Масштаб 1:5000

Используемые условные знаки и обозначения:

- - граница публичного сервитута
- - граница кадастрового деления
- - граница населенного пункта, муниципального образования
- - граница земельного участка, имеющегося в ЕГРН
- - граница ОКС, имеющаяся в ЕГРН
- - граница охранной зоны, имеющейся в ЕГРН
- 35:23:0202118:34 - кадастровый номер земельного участка, имеющегося в ЕГРН
- 35:23:0202118 - номер кадастрового квартала
- 1 ● - обозначение характерных точек границ

Схема расположения границ публичного сервитута объекта



Масштаб 1:5000

Используемые условные знаки и обозначения:

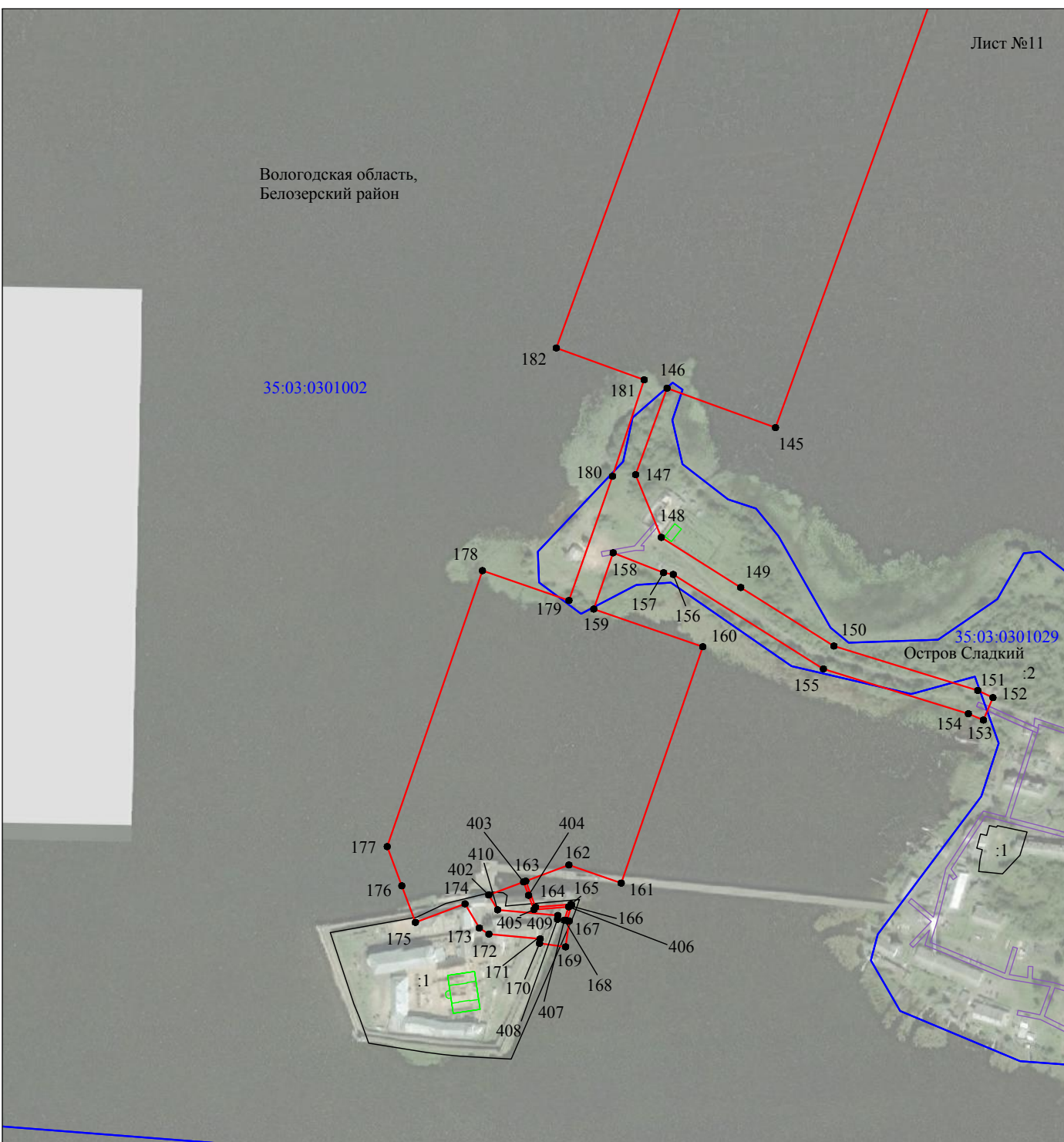
- - граница публичного сервитута
- - граница кадастрового деления
- - граница населенного пункта, муниципального образования
- - граница земельного участка, имеющегося в ЕГРН
- - граница ОКС, имеющаяся в ЕГРН
- - граница охранной зоны, имеющейся в ЕГРН
- 35:23:0202118:34 - кадастровый номер земельного участка, имеющегося в ЕГРН
- 35:23:0202118 - номер кадастрового квартала
- 1 ● - обозначение характерных точек границ

Схема расположения границ публичного сервитута объекта

Лист №11

Вологодская область,
Белозерский район

35:03:0301002

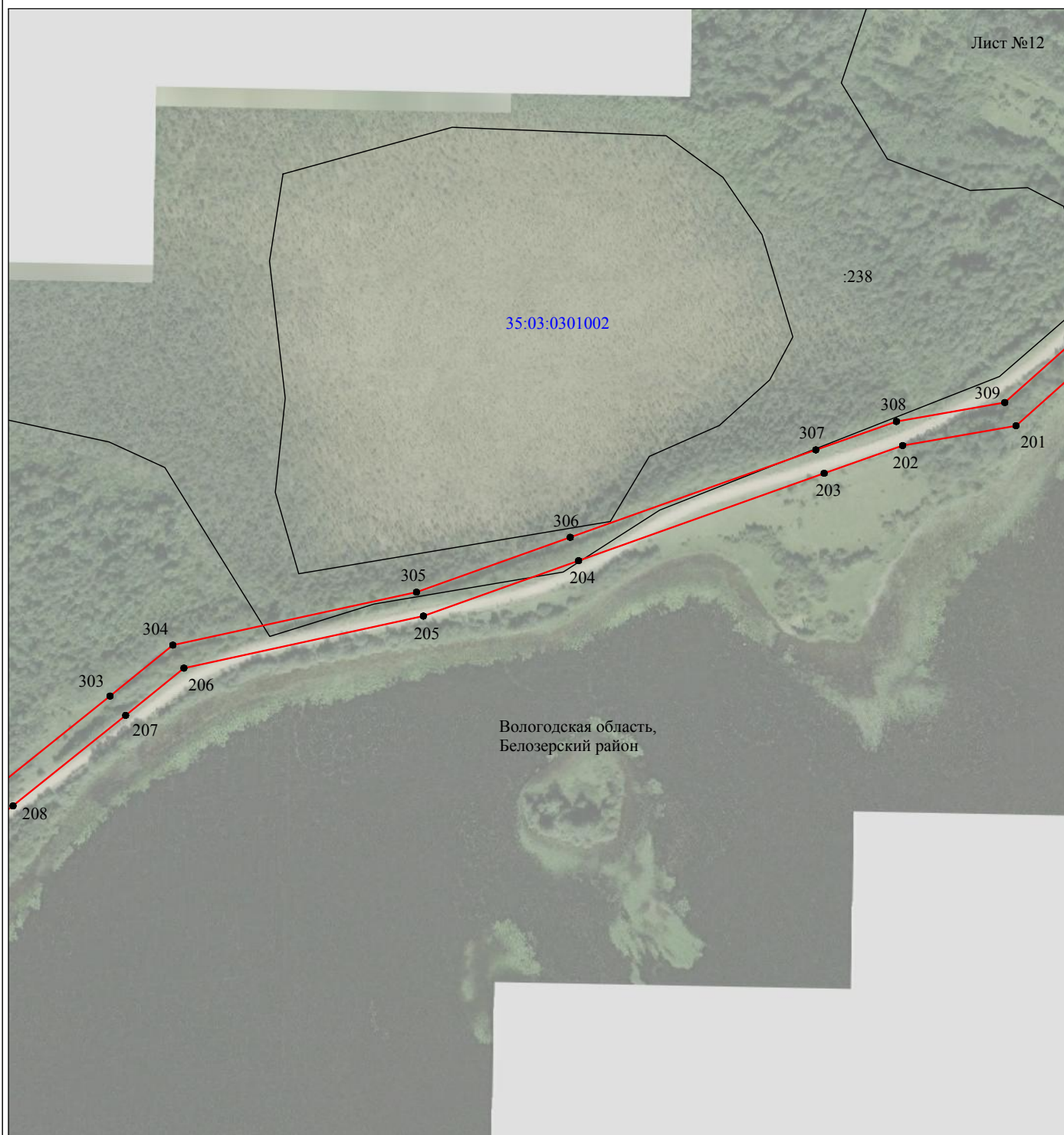


Масштаб 1:5000

Используемые условные знаки и обозначения:

- - граница публичного сервитута
- - граница кадастрового деления
- - граница населенного пункта, муниципального образования
- - граница земельного участка, имеющегося в ЕГРН
- - граница ОКС, имеющаяся в ЕГРН
- - граница охранной зоны, имеющейся в ЕГРН
- 35:23:0202118:34 - кадастровый номер земельного участка, имеющегося в ЕГРН
- 35:23:0202118 - номер кадастрового квартала
- 1 ● - обозначение характерных точек границ

Схема расположения границ публичного сервитута объекта



Используемые условные знаки и обозначения:

- - граница публичного сервитута
- - граница кадастрового деления
- - граница населенного пункта, муниципального образования
- - граница земельного участка, имеющегося в ЕГРН
- - граница ОКС, имеющаяся в ЕГРН
- - граница охранной зоны, имеющейся в ЕГРН
- 35:23:0202118:34 - кадастровый номер земельного участка, имеющегося в ЕГРН
- 35:23:0202118 - номер кадастрового квартала
- 1 ● - обозначение характерных точек границ

Схема расположения границ публичного сервитута объекта



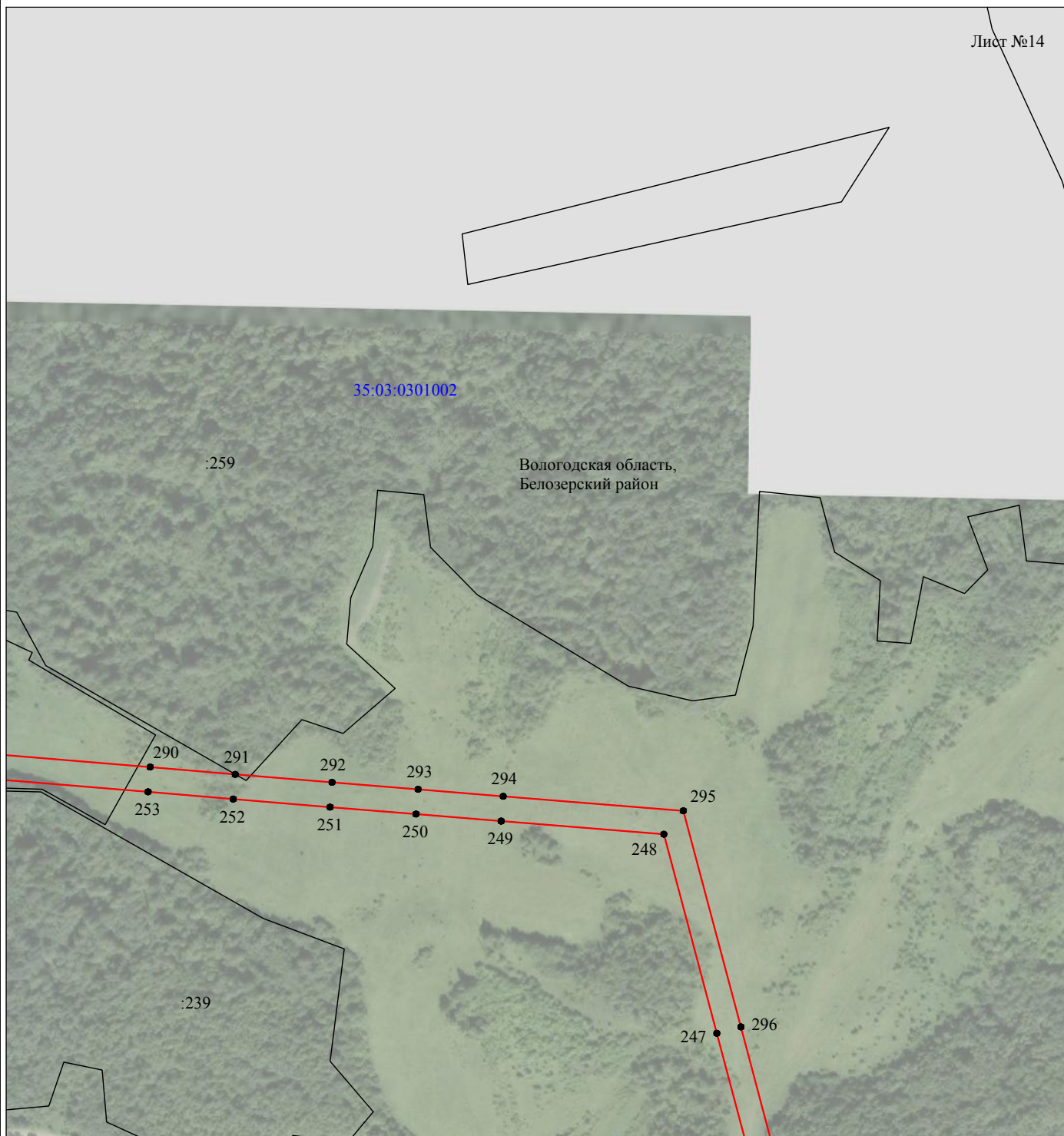
Масштаб 1:5000

Используемые условные знаки и обозначения:

- - граница публичного сервитута
- - граница кадастрового деления
- - граница населенного пункта, муниципального образования
- - граница земельного участка, имеющегося в ЕГРН
- - граница ОКС, имеющаяся в ЕГРН
- - граница охранной зоны, имеющейся в ЕГРН
- 35:23:0202118:34 - кадастровый номер земельного участка, имеющегося в ЕГРН
- 35:23:0202118 - номер кадастрового квартала
- 1 ● - обозначение характерных точек границ

Схема расположения границ публичного сервитута объекта

Лист №14



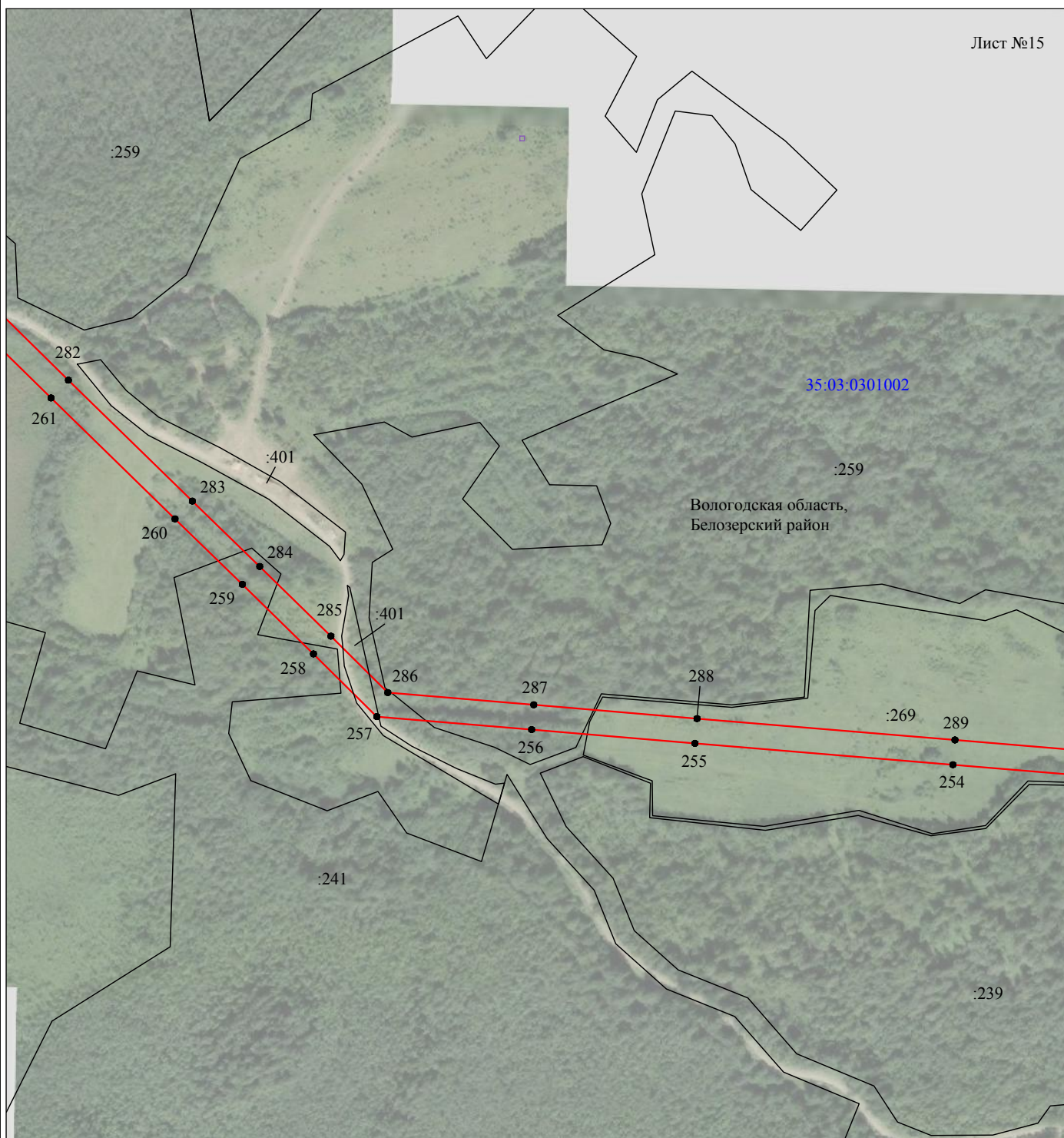
Масштаб 1:5000

Используемые условные знаки и обозначения:

- - граница публичного сервитута
- - граница кадастрового деления
- - граница населенного пункта, муниципального образования
- - граница земельного участка, имеющегося в ЕГРН
- - граница ОКС, имеющаяся в ЕГРН
- - граница охранной зоны, имеющейся в ЕГРН
- 35:23:0202118:34 - кадастровый номер земельного участка, имеющегося в ЕГРН
- 35:23:0202118 - номер кадастрового квартала
- 1 ● - обозначение характерных точек границ

Схема расположения границ публичного сервитута объекта

Лист №15



Масштаб 1:5000

Используемые условные знаки и обозначения:







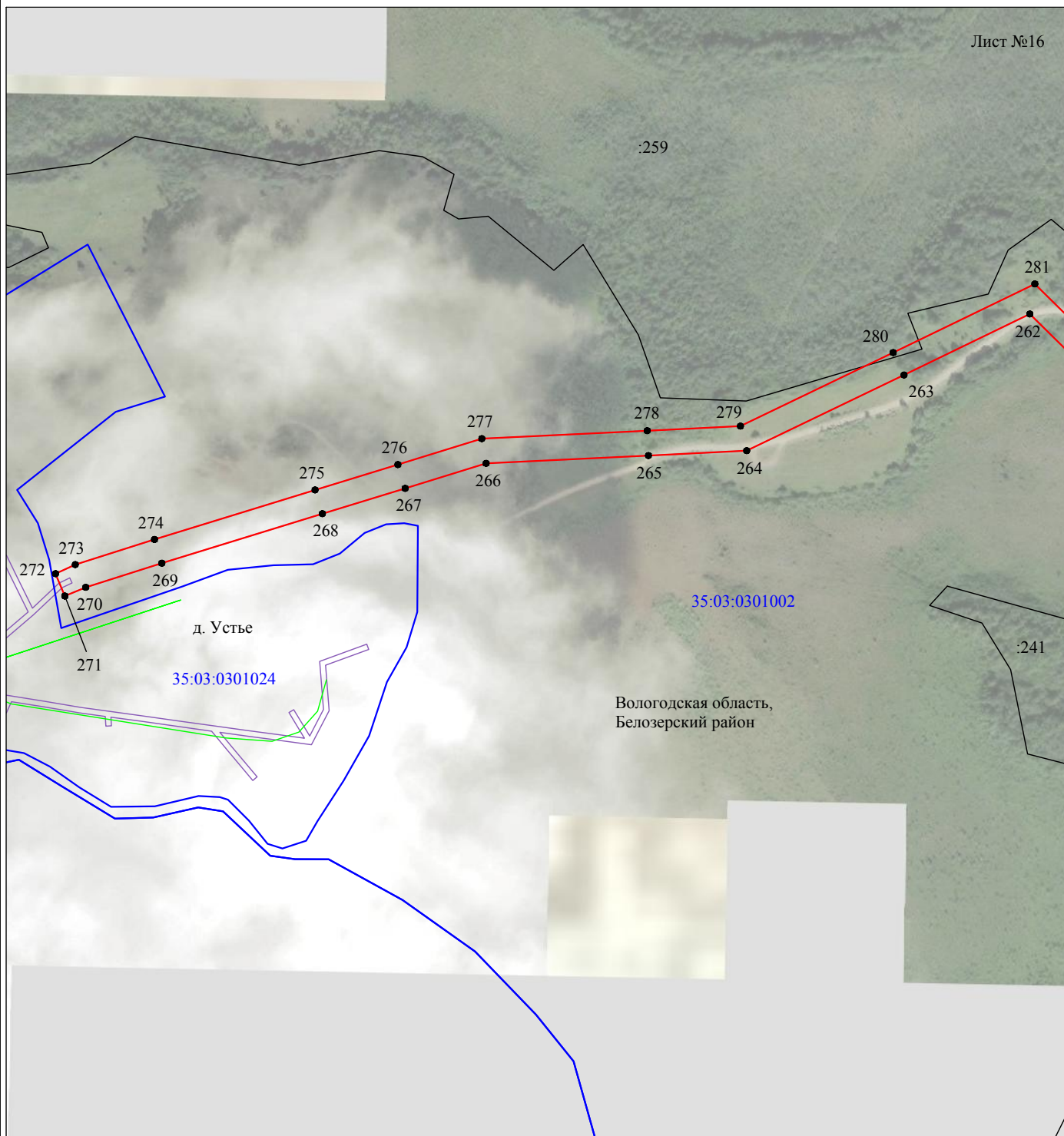
-  - граница публичного сервитута
-  - граница кадастрового деления
-  - граница населенного пункта, муниципального образования
-  - граница земельного участка, имеющегося в ЕГРН
-  - граница ОКС, имеющаяся в ЕГРН
-  - граница охранной зоны, имеющейся в ЕГРН
- 35:23:0202118:34 - кадастровый номер земельного участка, имеющегося в ЕГРН
- 35:23:0202118 - номер кадастрового квартала
- 1 ● - обозначение характерных точек границ

Схема расположения границ публичного сервитута объекта

Лист №16



Масштаб 1:5000

Используемые условные знаки и обозначения:

- - граница публичного сервитута
- - граница кадастрового деления
- - граница населенного пункта, муниципального образования
- - граница земельного участка, имеющегося в ЕГРН
- - граница ОКС, имеющаяся в ЕГРН
- - граница охранной зоны, имеющейся в ЕГРН
- 35:23:0202118:34 - кадастровый номер земельного участка, имеющегося в ЕГРН
- 35:23:0202118 - номер кадастрового квартала
- 1 ● - обозначение характерных точек границ